

Come arrestare e avviare i servizi ICM utilizzando Windows NT Server Manager in locale e in remoto

Sommario

[Introduzione](#)

[Prerequisiti](#)

[Requisiti](#)

[Componenti usati](#)

[Convenzioni](#)

[Premesse](#)

[Access Server Manager](#)

[Selezione servizi in un computer remoto](#)

[Esamina, avvia e arresta servizi](#)

[Conclusioni](#)

[Informazioni correlate](#)

[Introduzione](#)

In questo documento viene descritto come arrestare e avviare servizi in locale e in remoto con un server Microsoft Windows NT 4.0.

[Prerequisiti](#)

[Requisiti](#)

Cisco raccomanda la conoscenza di questo argomento:

- Amministrazione del server Windows NT

[Componenti usati](#)

Le informazioni fornite in questo documento si basano sulle seguenti versioni software e hardware:

- Qualsiasi versione di Windows NT
- Qualsiasi versione di Cisco Intelligent Contact Management (ICM) in esecuzione su Windows NT

Le informazioni discusse in questo documento fanno riferimento a dispositivi usati in uno specifico ambiente di emulazione. Su tutti i dispositivi menzionati nel documento la configurazione è stata

ripristinata ai valori predefiniti. Se la rete è operativa, valutare attentamente eventuali conseguenze derivanti dall'uso dei comandi.

Convenzioni

Fare riferimento a [Cisco Technical Tips Conventions per ulteriori informazioni sulle convenzioni dei documenti.](#)

Premesse

Se si è in grado di arrestare e avviare i servizi utilizzando lo strumento di amministrazione di Windows NT 4.0 Server Manager, è possibile eseguire queste attività in locale e in remoto su qualsiasi server o workstation Windows NT del dominio:

- Esamina servizi ICM
- Avvia servizi ICM
- Arresta servizi ICM

Ciò è utile quando non è possibile accedere a una workstation o a un server Windows NT utilizzando Telnet o Symantec pcAnywhere.

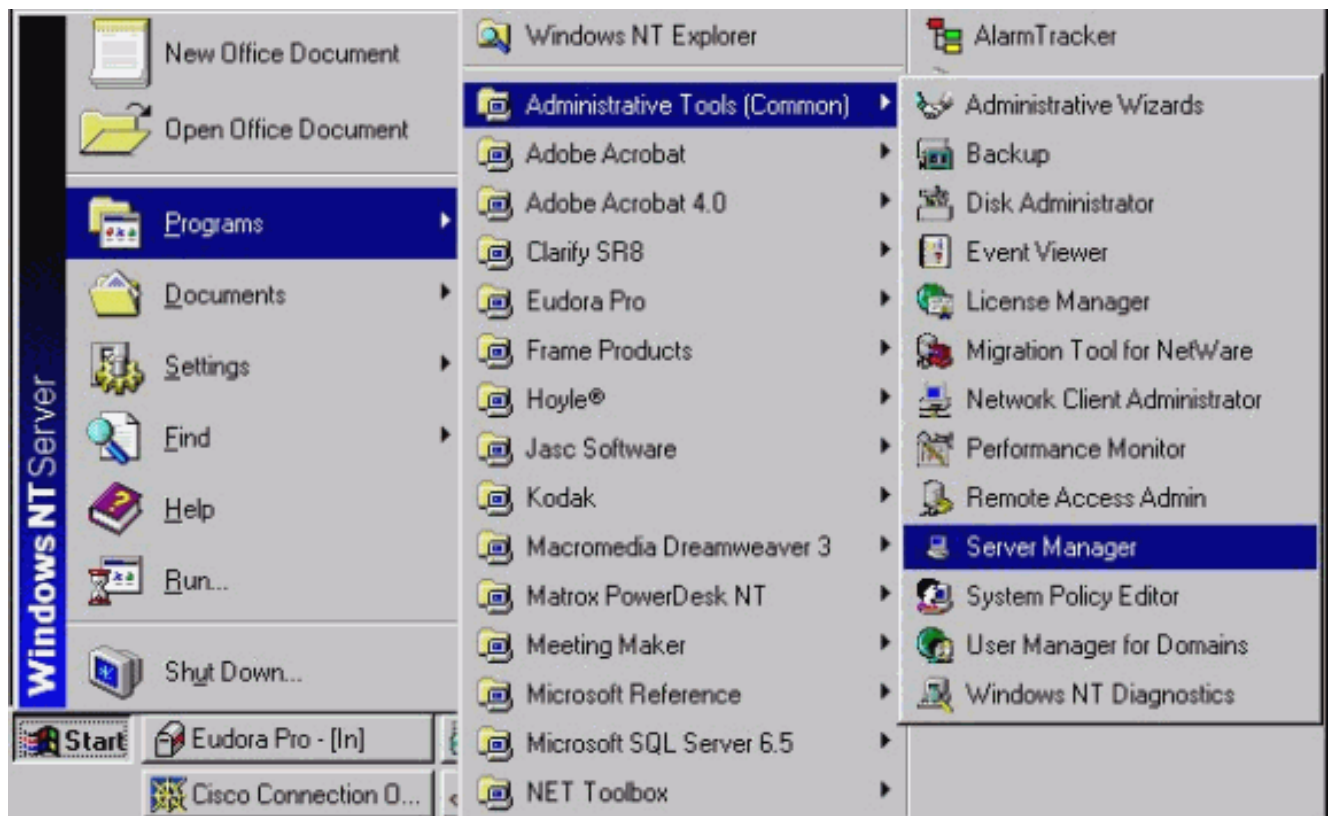
Con Server Manager è possibile selezionare il computer locale e/o remoto e avviare qualsiasi servizio ICM o Windows NT. Esempi di questi servizi includono CallRouter, Logger, Distributore, Admin Workstation (AW) o Ataman Telnet.

Nota: è necessario utilizzare Server Manager per arrestare e avviare i servizi su un AW limitato. Questo requisito è dovuto al fatto che il controllo del servizio ICM non è una funzione in bundle per un AW limitato.

Access Server Manager

Completare questi passaggi per accedere al controllo del servizio ICM:

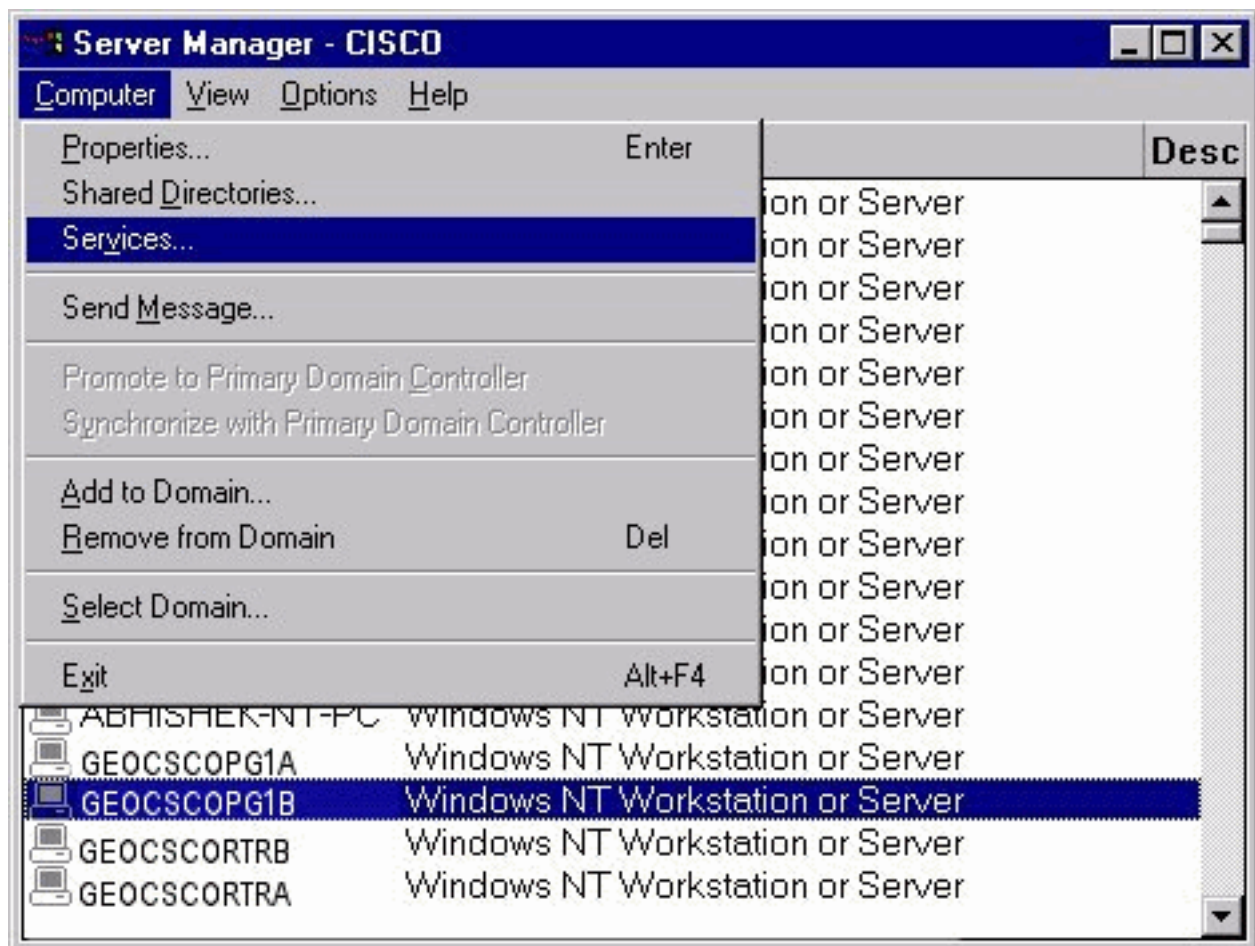
1. Dalla barra delle applicazioni, fare clic su **Start**.
2. Scegliere **Programmi > Strumenti di amministrazione > Server Manager**.



Selezione servizi in un computer remoto

Completare i seguenti passaggi in Server Manager:

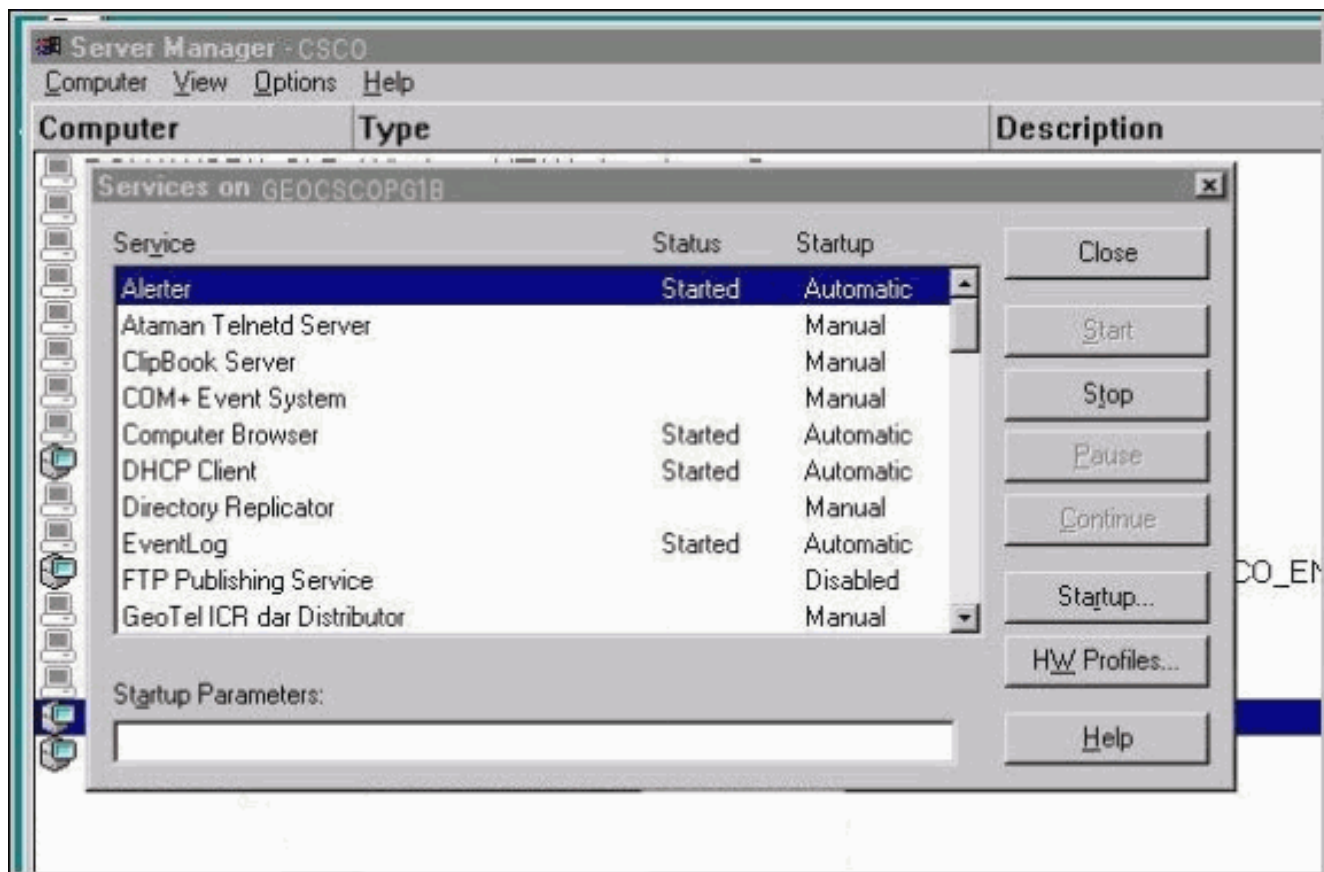
1. Selezionare il nome del computer.
2. Andare alla barra dei menu e scegliere **Computer > Servizi...**



Esamina, avvia e arresta servizi

Completare questi passaggi per esaminare, avviare e arrestare i servizi:

1. Selezionare il servizio che si desidera avviare o arrestare.
2. Fare clic su **Start** per avviare il servizio.
3. Fare clic su **Stop** per arrestare il servizio.



[Conclusioni](#)

A questo punto è possibile avviare e arrestare qualsiasi servizio per qualsiasi computer all'interno del dominio Windows NT. I servizi Ataman Telnet Server e pcAnywhere Host Server sono importanti per la risoluzione dei problemi dei sistemi ICM in remoto. Questi servizi consentono di stabilire una sessione Telnet o di avviare una sessione client remota nel computer.

[Informazioni correlate](#)

- [Documentazione e supporto tecnico – Cisco Systems](#)