

La modifica della password dell'amministratore locale sul server Cisco IP ICD può causare problemi con l'applicazione?

Sommario

[Introduzione](#)

[La modifica della password dell'amministratore locale sul server Cisco IP ICD causa problemi con l'applicazione?](#)

[Informazioni correlate](#)

Introduzione

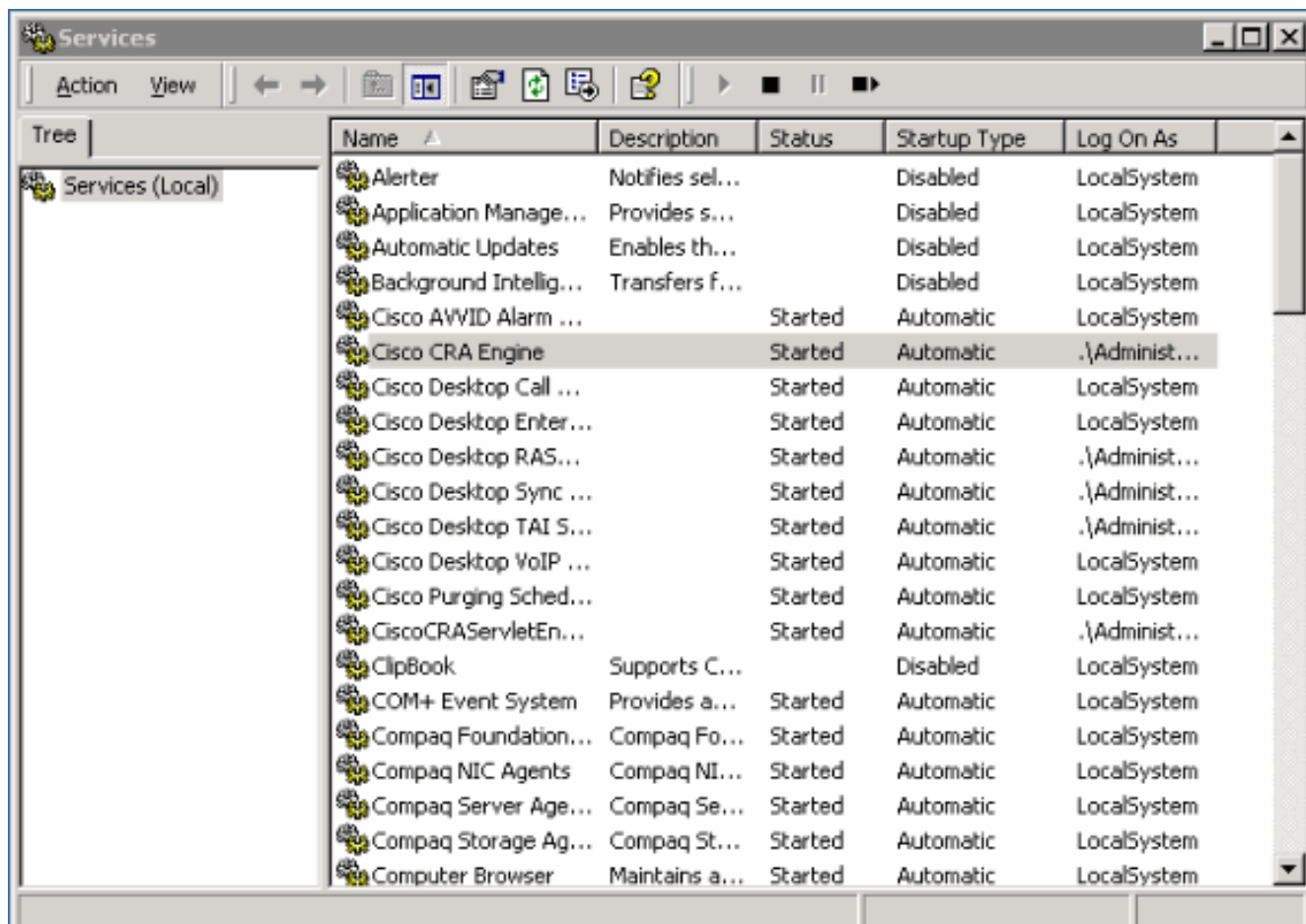
Cisco IP Integrated Contact Distribution (ICD) è una soluzione altamente progettata con Cisco CallManager. Ciò include la condivisione della stessa directory LDAP (Lightweight Directory Access Protocol) e la possibilità di coospitare il prodotto sullo stesso server CallManager quando sono presenti meno di dieci agenti. L'ICD IP per più di dieci agenti richiede un PC dedicato. In questo documento viene descritto l'impatto della modifica della password dell'amministratore locale su un server Cisco IP ICD.

Per ulteriori informazioni sulle convenzioni usate, consultare il documento [Cisco sulle convenzioni nei suggerimenti tecnici](#).

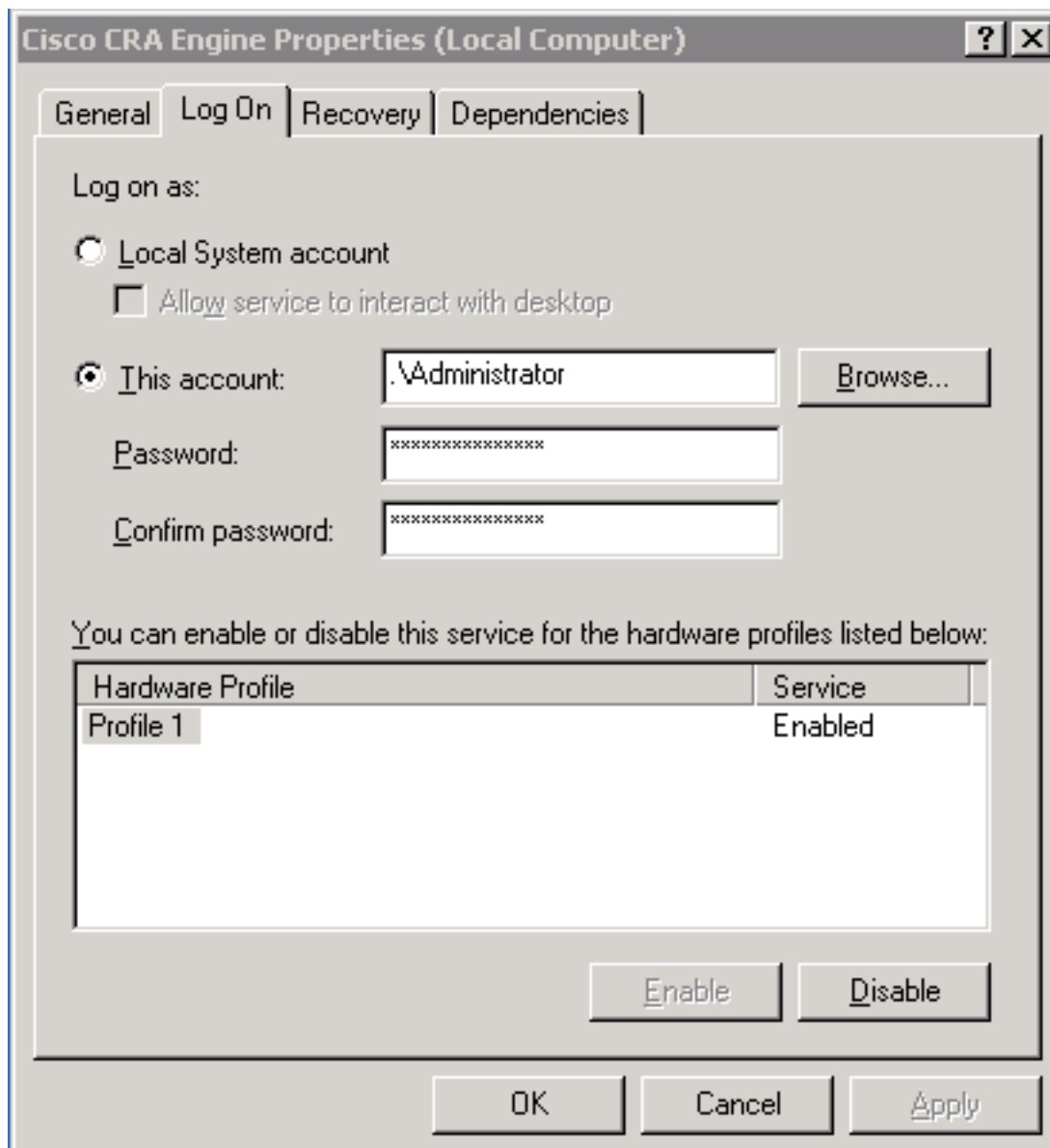
D. La modifica della password dell'amministratore locale sul server Cisco IP ICD può causare problemi con l'applicazione?

R. Non esistono hook tra la password dell'amministratore locale e il database Cisco CallManager. Se la password dell'amministratore locale viene modificata sul server Cisco IP ICD, è necessario riflettere la modifica nella proprietà Log On del servizio Cisco Customer Response Application (CRA) Engine. Attenersi alla seguente procedura:

1. Selezionare **Start > Programmi > Strumenti di amministrazione > Servizi**.



2. Fare clic con il pulsante destro del mouse su **Cisco CRA Engine**.
3. Selezionare la scheda Accesso.



4. Reimpostare la password sulla password corrente dell'amministratore locale.
5. Riavviare il processo Cisco CRA Engine.

Informazioni correlate

- [Documentazione e supporto tecnico – Cisco Systems](#)