

Collegare in serie un router per piccole imprese a un router VoIP

Sommario

[Introduzione](#)

[Come connettere il router Linksys a un router VOIP Linksys?](#)

[Informazioni correlate](#)

[Introduzione](#)

Questo articolo fa parte di una serie dedicata alla configurazione, alla risoluzione dei problemi e alla manutenzione dei prodotti Cisco Small Business (in precedenza Linksys Business Series).

[D. Come collegare il router Linksys a un router VOIP Linksys?R.](#)

Nota: Prima di connettere un router Linksys a un router VOIP Linksys, verificare che entrambi dispongano di indirizzi IP diversi. Questa operazione è obbligatoria perché se entrambi i router hanno lo stesso indirizzo IP, si verificheranno conflitti di indirizzi IP. Se entrambi i router hanno lo stesso indirizzo IP, è necessario modificare l'indirizzo IP del router Linksys per evitare conflitti.

Esistono due modi per collegare in serie un router Linksys a un router VOIP Linksys:

Collegamento di una delle porte Ethernet del router Linksys a una delle porte Ethernet del router VOIP Linksys.

Collegamento di una delle porte Ethernet del router VOIP Linksys alla porta Internet del router Linksys.

Collegando la porta Ethernet del router Linksys alla porta Ethernet del router VOIP Linksys, i computer connessi a entrambi i router si troveranno sullo stesso segmento IP LAN. Ciò consentirà la condivisione delle risorse di rete all'interno della rete. Per istruzioni, fare clic [qui](#) .

Collegando la porta Internet del router Linksys alla porta Ethernet del router VOIP di Linksys, sarà più facile identificare a quale router sono connessi i computer, poiché avranno segmenti IP LAN diversi. Per istruzioni, fare clic [qui](#) .

Nota: Prima di configurare il router Linksys, accertarsi che non sia collegato al router Linksys, dove è connesso il modem a banda larga. Quindi, seguire queste istruzioni:

Collegamento di un router Linksys a un router VOIP Linksys (LAN-LAN)

Per collegare in serie un router Linksys a un router VOIP Linksys, è necessario eseguire due passaggi:

Collegamento di un computer al router Linksys

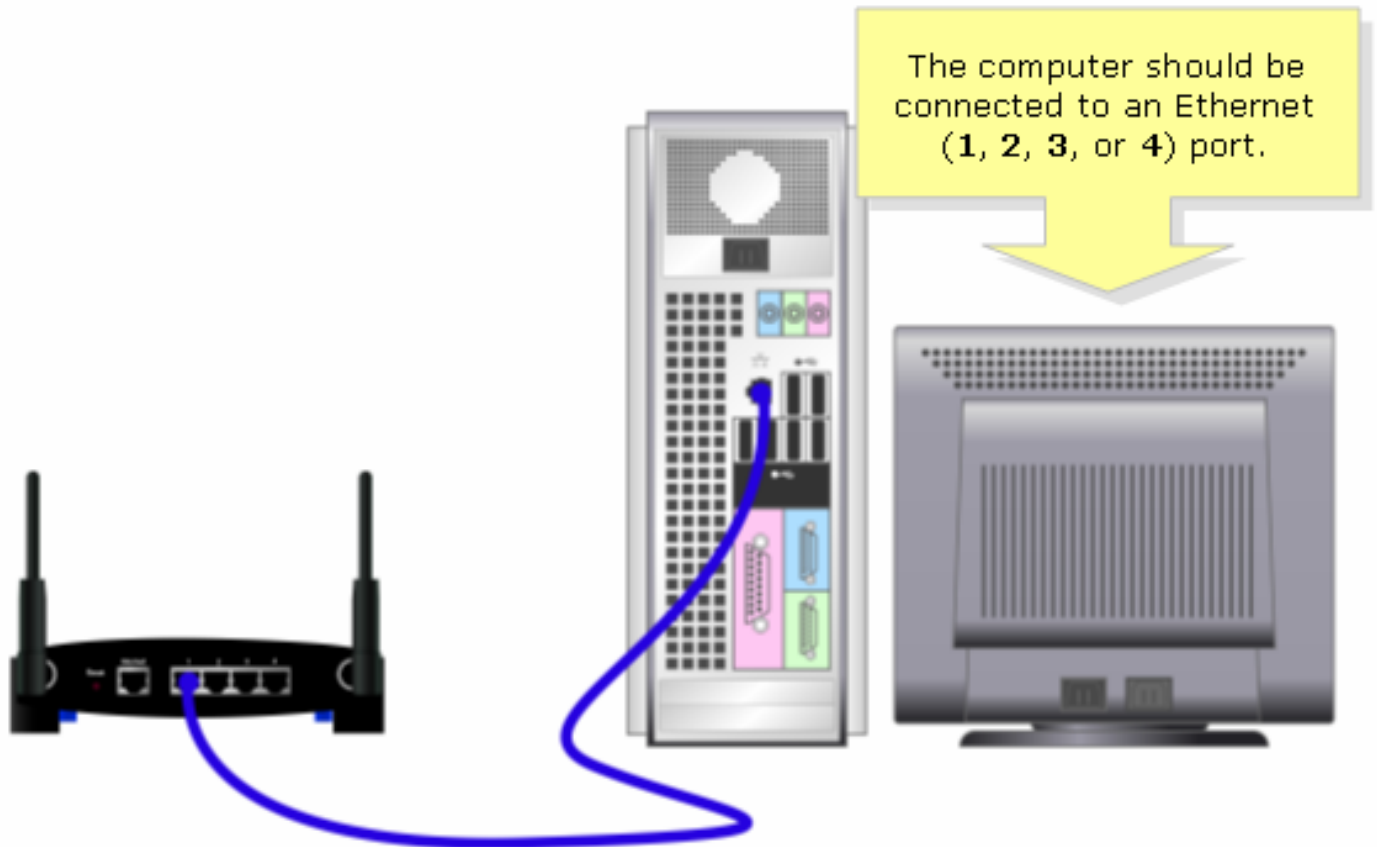
Configurare il router Linksys con una connessione LAN a LAN?

Collegamento di un computer al router Linksys

Nota: In questo articolo si presume che il router VOIP Linksys funzioni già.

Passaggio 1:

Spegnere il computer e collegarlo a una delle porte numerate sul retro del router Linksys.

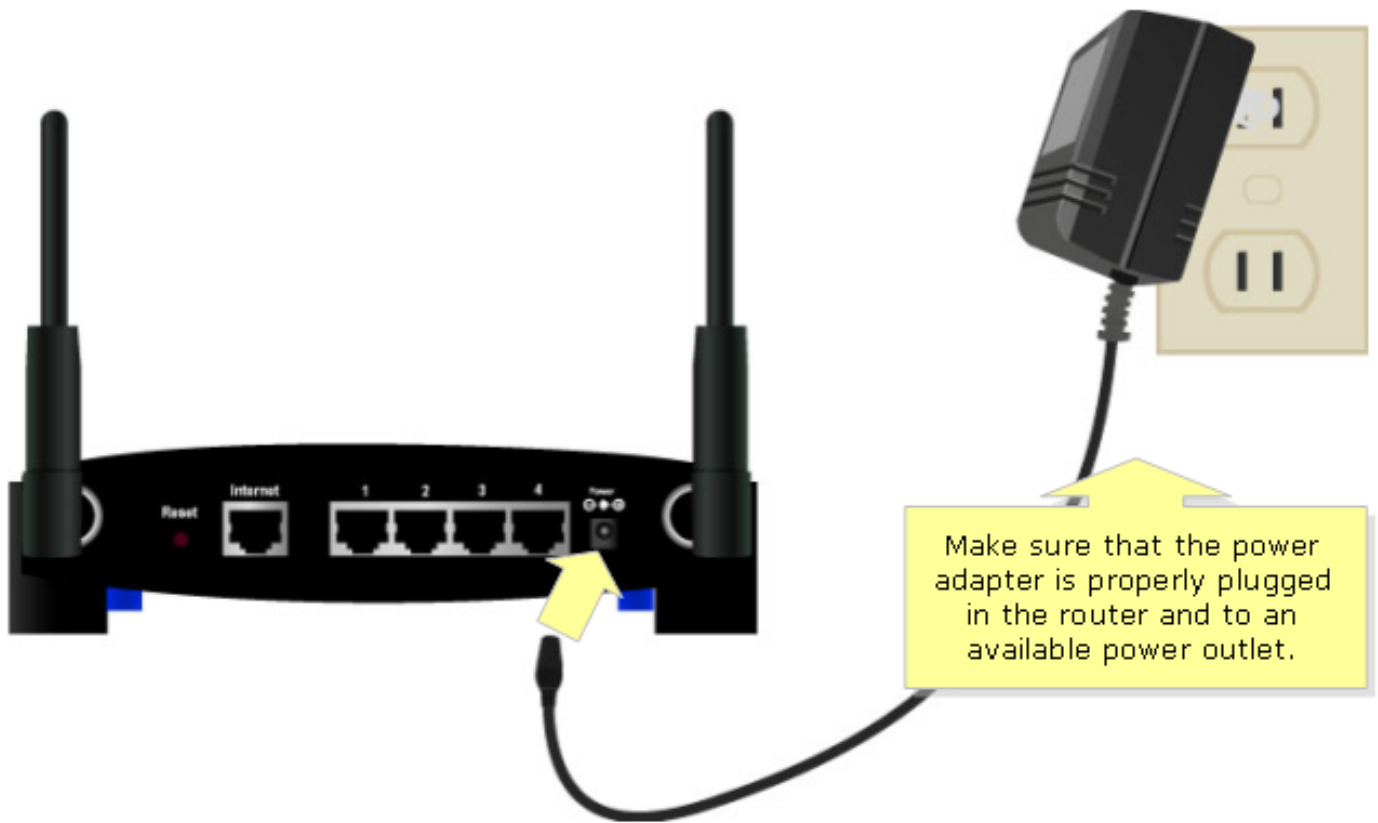


?

Nota: L'immagine del router può variare a seconda del modello e del numero di versione.

Passaggio 2:

Collegare l'adattatore di alimentazione fornito al router Linksys.



Dopo aver collegato un PC al router, configurare il router Linksys per la connessione LAN a LAN. Per istruzioni, fare riferimento ai passaggi seguenti.

Configurazione del router Linksys con una connessione LAN a LAN

Passaggio 1:

Accedere alla pagina di configurazione del router basata sul Web. Per istruzioni, fare clic [qui](#).

Passaggio 2:

Quando viene visualizzata la pagina di configurazione del router basata sul Web, cercare **Local IP Address** (Indirizzo IP locale) e modificarlo in "192.168.15.2" in modo che entrambi i router si trovino sullo stesso segmento IP.

Setup

Setup | Wireless | Security | Access Restrictions | Applications & Gaming | Administration | Status
Basic Setup | DDNS | MAC Address Clone | Advanced Routing

Internet Setup

Internet Connection Type

Automatic Configuration - DHCP

Optional Settings (required by some ISPs)

Router Name :
Host Name :
Domain Name :
MTU :
Size :

Automatic Configuration - DHCP: This setting is most commonly used by Cable operators.

Host Name: Enter the host name provided by your ISP.

Domain Name: Enter the domain name provided by your ISP.
More...

Network Setup

Router IP

Local IP Address : . . .
Subnet Mask :

Change Local IP Address to "192.168.15.2"

Local IP Address: This is the address of the router.

Subnet Mask: This is the subnet mask of the router.

Passaggio 3:

Cercare Impostazioni server di accesso alla rete (DHCP) e impostare Server DHCP su Disable (Disabilita).

Network Setup

Router IP

Local IP Address : . . .
Subnet Mask :

Local IP Address: This is the address of the router.

Subnet Mask: This is the subnet mask of the router.

Network Address Server Settings (DHCP)

DHCP Server : Enable Disable
Starting IP Address :
Maximum Number of DHCP Users :
Client Lease Time : minutes (0 means one day)
Static DNS 1 : . . .
Static DNS 2 : . . .
Static DNS 3 : . . .
WINS : . . .

Set DHCP Server to Disable.

DHCP Server: Allows the router to manage your IP addresses.

Starting IP Address: The address you would like to start with.

Maximum number of DHCP Users: You may limit the number of addresses your router hands out.
More...

Time Setting


Time Zone :
 Automatically adjust clock for daylight saving changes

Time Setting: Choose the time zone you are in. The router can also adjust automatically for daylight savings time.

Save Settings

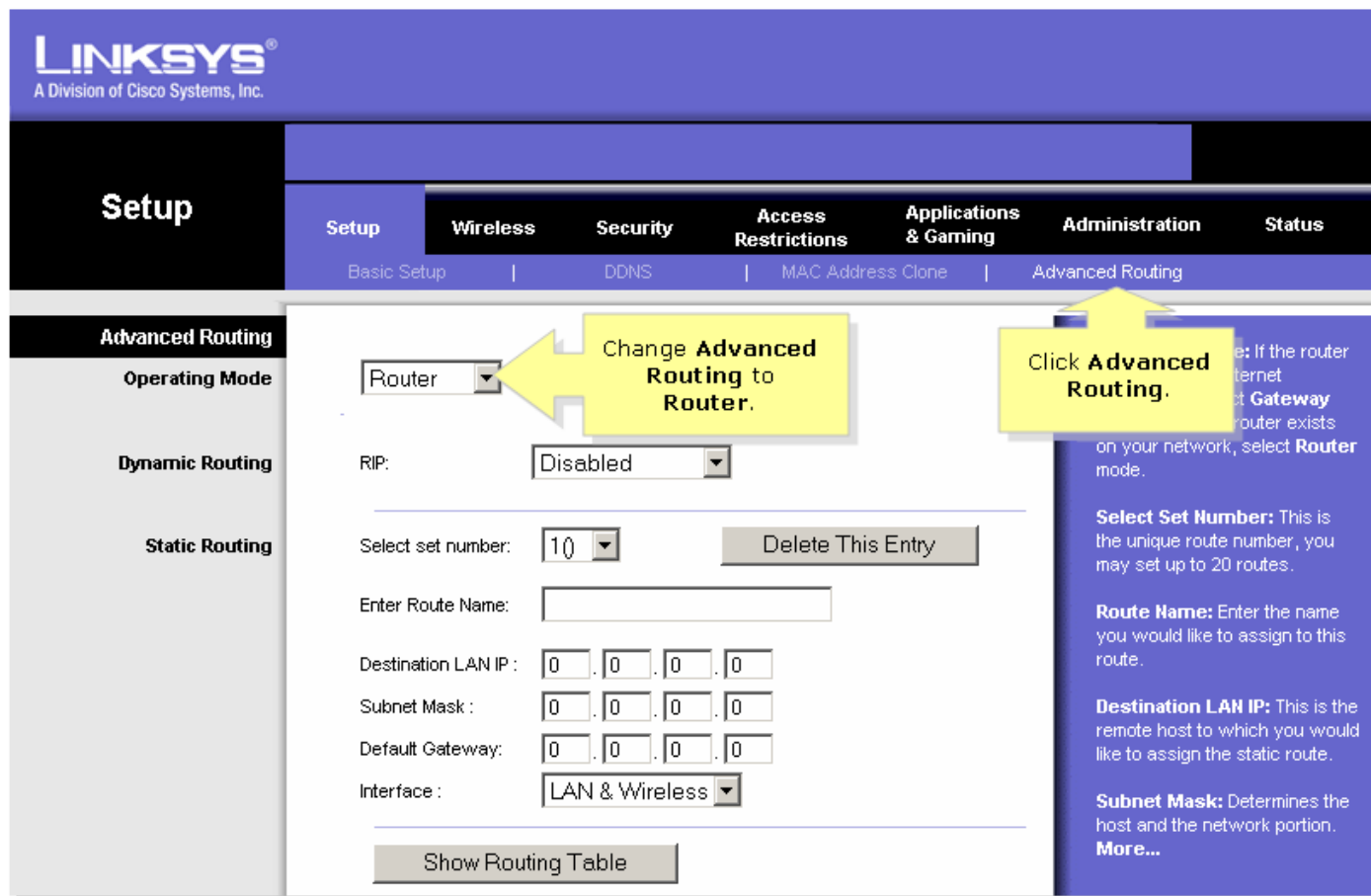
Cancel Changes

Passaggio 4:

Fare clic su .

Passaggio 5:

Fare clic su **Advanced Routing** (Routing avanzato) e modificare **Operating Mode** (Modalità operativa) in **Router**.



LINKSYS
A Division of Cisco Systems, Inc.

Setup

Setup | **Wireless** | Security | Access Restrictions | Applications & Gaming | Administration | Status

Basic Setup | DDNS | MAC Address Clone | **Advanced Routing**

Advanced Routing

Operating Mode: Router

Dynamic Routing

Static Routing

RIP: Disabled

Select set number: 10

Enter Route Name:

Destination LAN IP: 0 . 0 . 0 . 0

Subnet Mask: 0 . 0 . 0 . 0

Default Gateway: 0 . 0 . 0 . 0

Interface: LAN & Wireless

Select Set Number: This is the unique route number, you may set up to 20 routes.

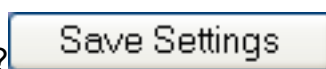
Route Name: Enter the name you would like to assign to this route.

Destination LAN IP: This is the remote host to which you would like to assign the static route.

Subnet Mask: Determines the host and the network portion. [More...](#)

?

Passaggio 6:

Fare clic su? .

Passaggio 7:

Collegare un cavo di rete Ethernet standard a una delle porte Ethernet numerate sul router VOIP Linksys, a cui è collegato il modem a banda larga. Quindi, collegare l'altra estremità del cavo Ethernet alla porta Ethernet del router Linksys appena configurato.

Connect the Linksys VOIP router to one of the Ethernet ports (1, 2, or 3) of the second Linksys router.



Linksys VOIP Router
(the one connected to the modem)

Connect the second router to one of the Ethernet ports (1, 2 or 3) of the Linksys VOIP router.



Second Router
(Linksys router which will be connected to the Linksys VOIP router)

Collegamento in cascata di un router Linksys a un router VOIP Linksys con connessione Internet-LAN

Collegare un cavo di rete Ethernet standard a una delle porte Ethernet numerate sul router VOIP Linksys, a cui è collegato il modem a banda larga. Quindi collegare l'altra estremità del cavo Ethernet alla porta Internet del router Linksys appena configurato.

Connect the Linksys
VOIP router to the
Internet port of the
Linksys router.



Linksys VOIP Router
(the one connected to the modem)

Connect the Linksys
router to one of the
Ethernet ports (**1, 2 or
3**) of the Linksys VOIP
router.



Second Router
(Linksys router which will be connected
to the Linksys VOIP router)

Nota: Non sono necessarie altre configurazioni se la porta **Internet** del router Linksys verrà collegata a una delle porte **Ethernet** del router VOIP Linksys.

Se entrambi i router hanno lo stesso **indirizzo IP locale**, sostituire l'indirizzo IP del router Linksys con un altro segmento IP. Per istruzioni, fare clic [qui](#).

[Informazioni correlate](#)

- [Documentazione e supporto tecnico – Cisco Systems](#)