

Copia e salva la configurazione sugli switch impilabili serie Sx500

Obiettivo

Lo scopo di questo documento è quello di guidare l'utente nella configurazione delle impostazioni di copia/salvataggio dei file sullo switch impilabile serie Sx500. La configurazione predefinita dello switch utilizza il file di configurazione in esecuzione, che è instabile e non conserva le impostazioni tra un riavvio e l'altro.

In questo articolo viene spiegato come copiare la configurazione in esecuzione nella configurazione di avvio e conservarla tra un riavvio e l'altro.

Se non si conoscono alcuni dei termini usati in questo documento, consultare [Cisco Business: glossario dei nuovi termini](#).

Dispositivi interessati

- Serie Sx500 Stackable Switch

Copia/Salva impostazioni del firmware dello switch attivo

Passaggio 1. Nell'utility di configurazione dello switch, scegliere **Amministrazione > Gestione file > Copia/Salva configurazione**. Viene visualizzata la pagina *Copia/Salva configurazione* con le impostazioni predefinite.

Copy/Save Configuration

All configurations that the switch is currently using are in the running configuration file which
To retain the configuration between reboots, make sure you copy the running configuration

Copy Action: Copy master firmware
 Copy configuration

Source: Software image
 Boot code

Destination Unit: Backup

Source File Name: Running configuration
 Startup configuration
 Backup configuration
 Mirror configuration
 Startup configuration

Destination File Name: Startup configuration
 Backup configuration

Save Icon Blinking: Enabled

Apply Cancel Disable Save Icon Blinking

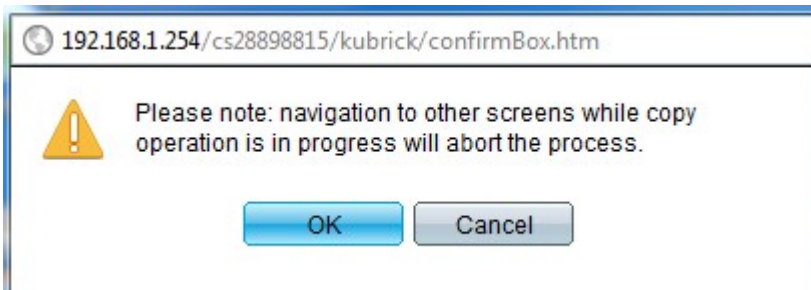
Passaggio 2. Fare clic sul pulsante di opzione **Copia firmware switch attivo** nel campo *Copia*

azione.

Passaggio 3. Nell'area *Copia azione*, fare clic sul pulsante di opzione **Immagine software** per mantenere l'immagine originale del router o fare clic su **Codice di avvio** per indicare al router di avviare e utilizzare la prima immagine IOS memorizzata nella memoria flash.

Passaggio 4. Selezionare l'**unità di destinazione** da sovrascrivere con il file di origine.

Passaggio 5. Fare clic su **Apply** (Applica) per salvare le impostazioni.



Passaggio 6. Fare clic su **OK** per completare la copia dei file.



Passaggio 7. Fare clic su **Abilita/Disabilita icona di salvataggio che lampeggia** per abilitare/disabilitare il lampeggiamento dell'icona di salvataggio.

Per l'opzione del firmware Copy Active Switch, i campi *Source File Name* (Nome file di origine) e *Destination File* (File di destinazione) non sono disponibili.

Copia/Salva impostazioni della configurazione di copia

Passaggio 1. Nell'utility di configurazione dello switch, scegliere **Amministrazione > Gestione file > Copia/Salva configurazione**. Viene visualizzata la pagina *Copia/Salva configurazione* con le impostazioni predefinite.

Passaggio 2. Nel campo *Copia azione*, fare clic sul pulsante di **scelta Copia configurazione**.

Copy/Save Configuration

All configurations that the switch is currently using are in the running configuration
To retain the configuration between reboots, make sure you copy the running confi

Copy Action:	<input type="radio"/> Copy master firmware <input checked="" type="radio"/> Copy configuration
Source:	<input checked="" type="radio"/> Software image <input type="radio"/> Boot code
Destination Unit:	Backup ▾
Source File Name:	<input checked="" type="radio"/> Running configuration <input type="radio"/> Startup configuration <input type="radio"/> Backup configuration <input type="radio"/> Mirror configuration
Destination File Name:	<input type="radio"/> Startup configuration <input checked="" type="radio"/> Backup configuration
Save Icon Blinking:	Disabled

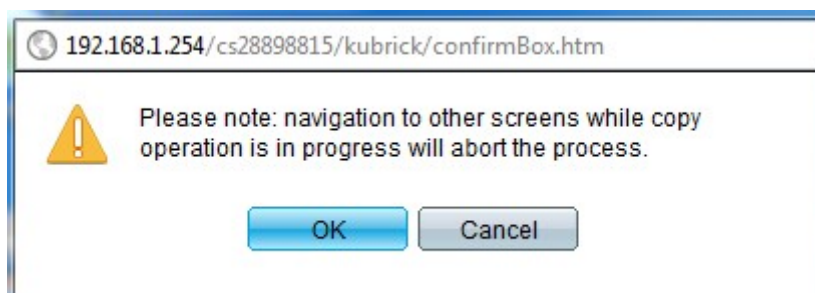
Passaggio 3. Nel campo *Source File Name* (Nome file di origine), fare clic su **Running configuration** (Configurazione di esecuzione), **Startup configuration** (Configurazione di avvio) o **Backup configuration** (Configurazione di backup) per indicare il file da salvare nel campo *Destination File Name* (Nome file di destinazione).

- Configurazione in esecuzione — La configurazione in esecuzione è la configurazione attualmente in esecuzione sul router.
- Configurazione di avvio: la configurazione di avvio è la configurazione caricata all'avvio o all'accensione del router.
- Configurazione di backup: la configurazione di backup consente all'utente di eseguire il backup di tutte le configurazioni eseguite sul router.

Passaggio 4. Nel campo *Nome file di destinazione*, fare clic su **Configurazione di avvio** o su **Configurazione di backup** per indicare dove è necessario salvare i file di configurazione dal nome file di origine.

Nota: Per la configurazione Copia, i campi Origine e Unità di destinazione non sono disponibili.

Passaggio 5. Fare clic su **Apply** per salvare le impostazioni.



Passaggio 6. Fare clic su **OK** per completare la copia dei file.

Copy/Save Configuration

Status: Copy finished

Done

Passaggio 7. Fare clic su **Fine** per completare il salvataggio delle impostazioni.

Passaggio 8. Fare clic su **Abilita/Disabilita icona di salvataggio che lampeggia** per abilitare/disabilitare il lampeggiamento dell'icona di salvataggio.

Una volta modificate le impostazioni, l'icona Salva scompare.