

# Configurazione della gestione dell'autenticazione di accesso sugli switch impilabili serie Sx500

## Obiettivo

Il metodo di autenticazione aiuta gli amministratori di rete a consentire o negare l'accesso al dispositivo tramite vari metodi, quali SSH, Telnet, HTTP e così via. RADIUS, TACACS+ e Local sono i tre tipi di sicurezza che è possibile abilitare nella funzione di configurazione dell'autenticazione sulla serie SG500x. Inoltre, è disponibile un'opzione che consente di escludere la sicurezza dello switch. RADIUS crittografa solo la password nel pacchetto di richiesta di accesso che viene trasferito dal client al server. TACACS+ cripta l'intero corpo del pacchetto. Tuttavia, lascia un'intestazione TACACS+ standard. Local verifica solo le informazioni utente memorizzate sullo switch. L'autenticazione utente viene eseguita nell'ordine in cui sono selezionati i metodi di autenticazione. Se il primo metodo di autenticazione non è disponibile, verrà utilizzato il metodo selezionato successivo. Se un metodo di autenticazione ha esito negativo o se l'utente non dispone di un livello di privilegi sufficiente, all'utente viene negato l'accesso allo switch.

In questo documento viene spiegato come assegnare i metodi di autenticazione alle modalità di accesso, come SSH, console, Telnet, HTTP e HTTPS sugli switch impilabili della serie SG500x.

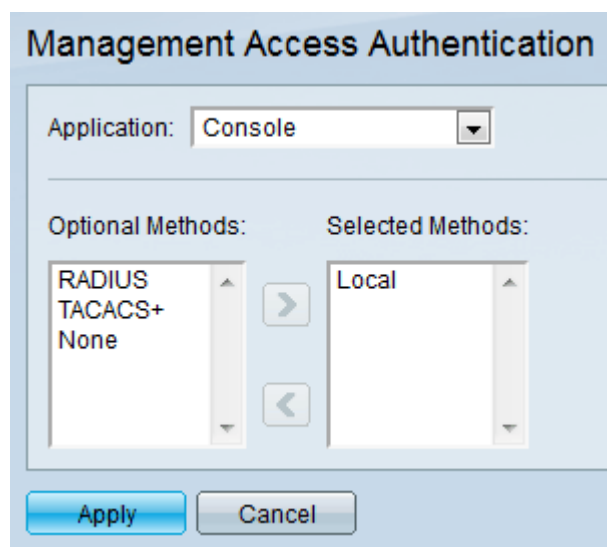
## Dispositivi interessati

·Switch Stack Serie Sx500

## Versione del software

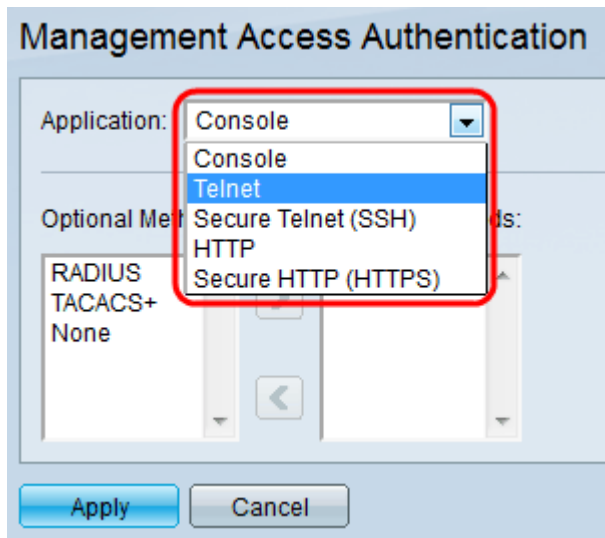
•1.3.0.62

## Impostazione autenticazione accesso di gestione

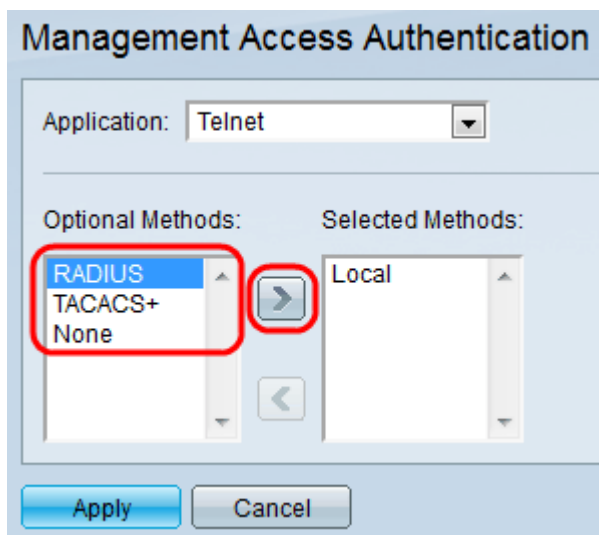


Passaggio 1. Accedere all'utility di configurazione Web e scegliere **Sicurezza > Autenticazione accesso gestione**. Viene visualizzata la pagina *Management Access*

Authentication (Autenticazione accesso gestione).

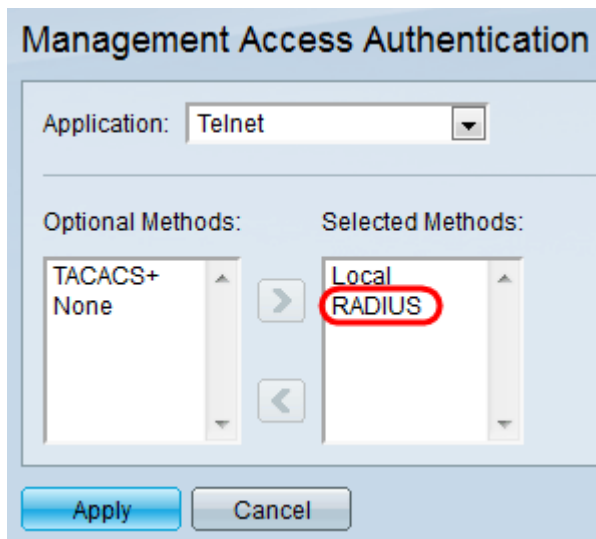


Passaggio 2. Scegliere il tipo di applicazione a cui si desidera assegnare l'autenticazione dall'elenco a discesa Applicazione.



Passaggio 3. Scegliere il metodo di autenticazione dalla lista Metodi facoltativi e fare clic sull'icona **Freccia destra** per spostarlo nella lista Metodi selezionati.

- RADIUS: l'autenticazione avviene su un server RADIUS. È necessario configurare un server RADIUS.
- TACACS+: l'autenticazione viene eseguita su un server TACACS+. È necessario configurare un server TACACS+.
- Locale: le informazioni sull'utente vengono verificate dalle informazioni memorizzate sullo switch.
- Nessuno: per accedere allo switch non è necessaria l'autenticazione.



Passaggio 4. (Facoltativo) Scegliere il metodo in Metodi selezionati e fare clic sull'icona **Freccia sinistra** per rimuoverlo dai metodi selezionati e spostarlo in Metodi facoltativi.

Passaggio 5. Fare clic su **Applica** per salvare le impostazioni di autenticazione.