

Gestione di planimetrie e dispositivi tramite FindIT Network Probe

Obiettivo

La visualizzazione planimetria piano di FindIT Network Probe consente di tenere traccia delle posizioni fisiche dei dispositivi di rete. È possibile caricare una combinazione per ogni piano dell'edificio o degli edifici e posizionare ognuno dei dispositivi di rete nella combinazione. Ciò consente di individuare facilmente i dispositivi se è necessaria una manutenzione.

Il funzionamento della planimetria è simile a quello della mappa topologica e i dispositivi posizionati nella planimetria possono essere gestiti come i dispositivi nella mappa topologica.

In questo documento viene spiegato come gestire le planimetrie sul Probe di rete FindIT e posizionare i dispositivi di rete in base alla posizione.

Gestire le piantine utilizzando FindIT Network Probe

Crea nuova piantina

Passaggio 1. Accedere all'interfaccia grafica di amministrazione di FindIT Network Probe.



FindIT Network Probe

cisco

.....

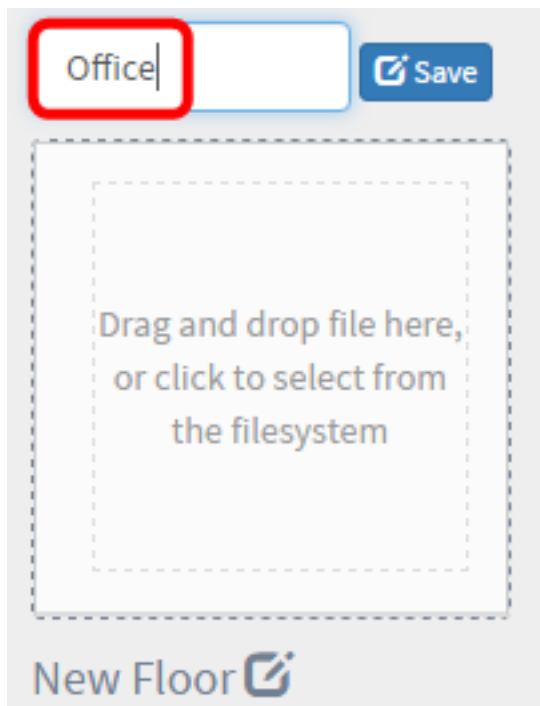
English ▼

Login

Passo 2: scegliere **Individuazione** > **Pianta piano**.

The screenshot shows the FindIT Network Probe interface. On the left, a dark sidebar menu contains three items: 'Discovery' (highlighted with a red box), 'Dashboard', and 'Port Management'. On the right, the main header area displays the Cisco logo and the text 'FindIT Network Probe'. Below the header, a navigation bar contains four buttons: 'Topology', 'Inventory', 'Floor Plan' (highlighted with a red box), and 'Refresh'.

Passaggio 3. Inserire un nome per l'edificio che ospita il piano nel campo *Nuovo edificio*.



Nota: In questo esempio viene utilizzato Office come nome dell'edificio.

Passaggio 4. Fare clic su **Salva**.

Passaggio 5. Trascinare e rilasciare un file di immagine contenente la piantina nell'area di destinazione del nuovo piano. I formati immagine supportati sono *.png*, *.gif* e *.jpg*. La dimensione massima dell'immagine è di 500 KB.



Nota: In alternativa, è possibile fare clic sull'area di destinazione per caricare un'immagine dal computer.

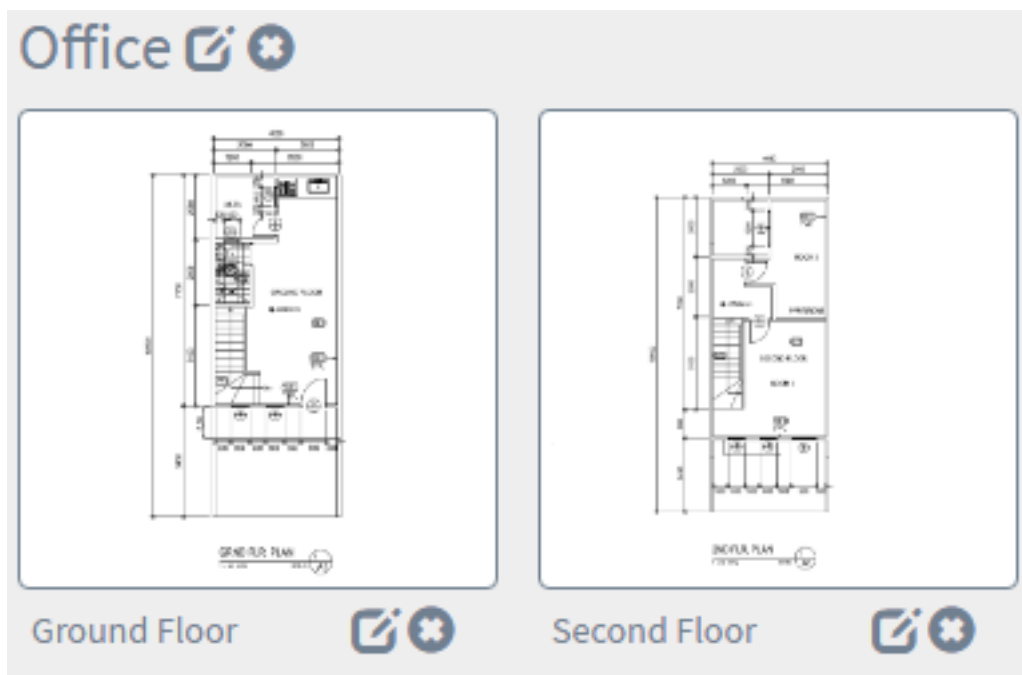
Passaggio 6. Inserire il nome del piano nel campo *Nuovo piano*.



Nota: Nell'esempio, il nome della base è Pavimento terra.

Passaggio 7. Fare clic su **Salva**.

Passaggio 8. Ripetere i passaggi da 6 a 7 per ciascun piano con i dispositivi di rete.

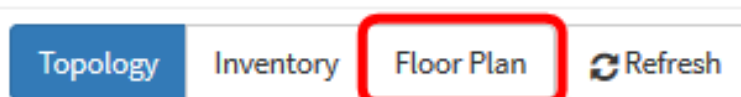
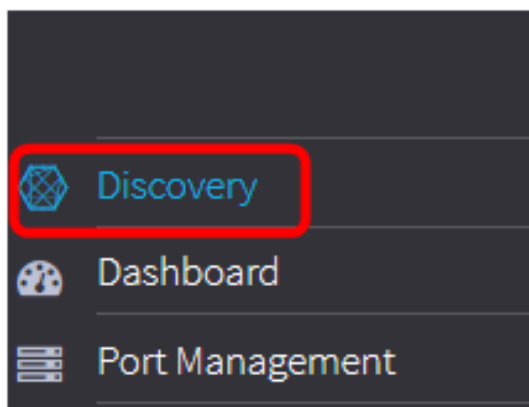


Passaggio 9. Ripetere i passaggi da 3 a 8 per ogni edificio.

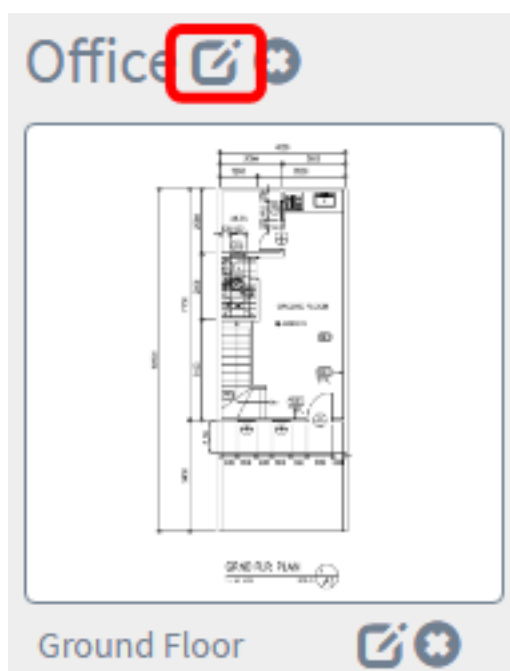
A questo punto, è necessario creare nuovi edifici e piantine.

Modifica della piantina

Passo 1: scegliere **Individuazione > Planimetria piano**.



Passaggio 2. Fare clic sul pulsante **Modifica** accanto al nome dell'edificio per modificare un nome.

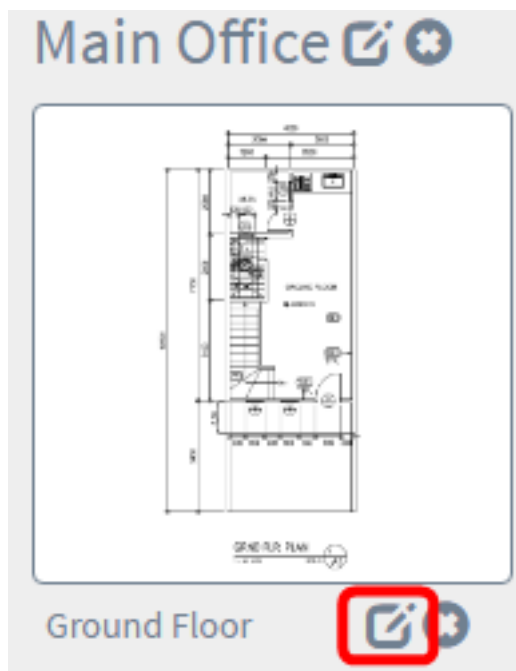


Passaggio 3. Inserire il nuovo nome dell'edificio nel campo *Nome edificio*.

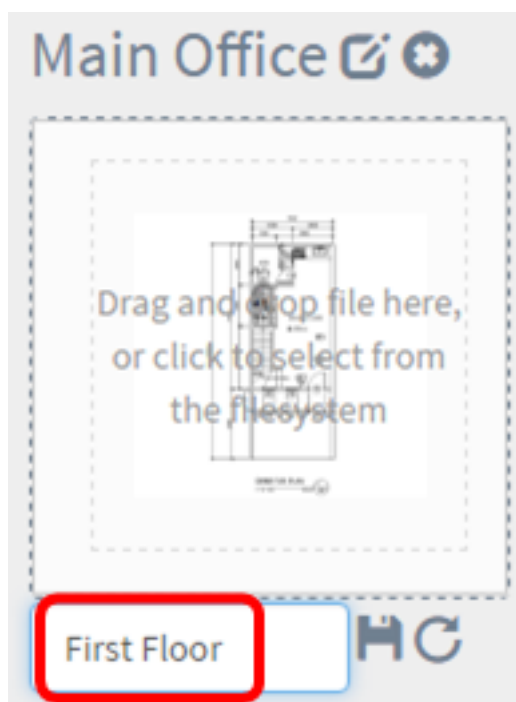


Passaggio 4. Fare clic sul pulsante **Salva**.

Passaggio 5. Per modificare un nome, fare clic sul pulsante **Modifica** accanto al nome del piano.

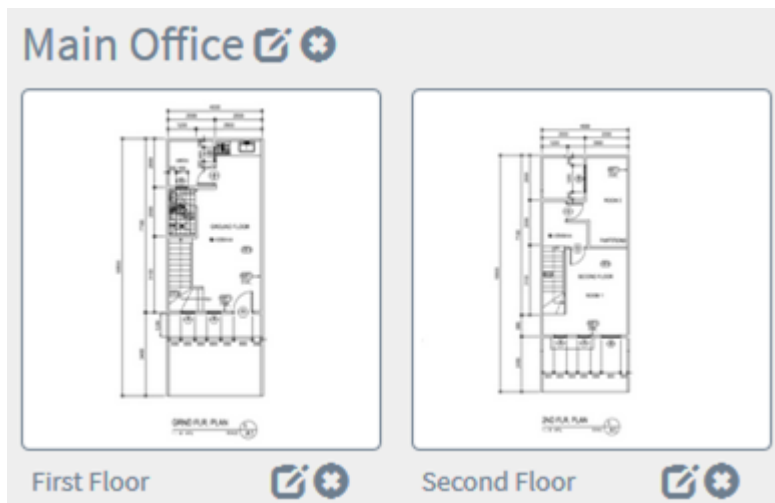


Passaggio 6. Inserire il nuovo nome del piano nel campo *Nome piano*.



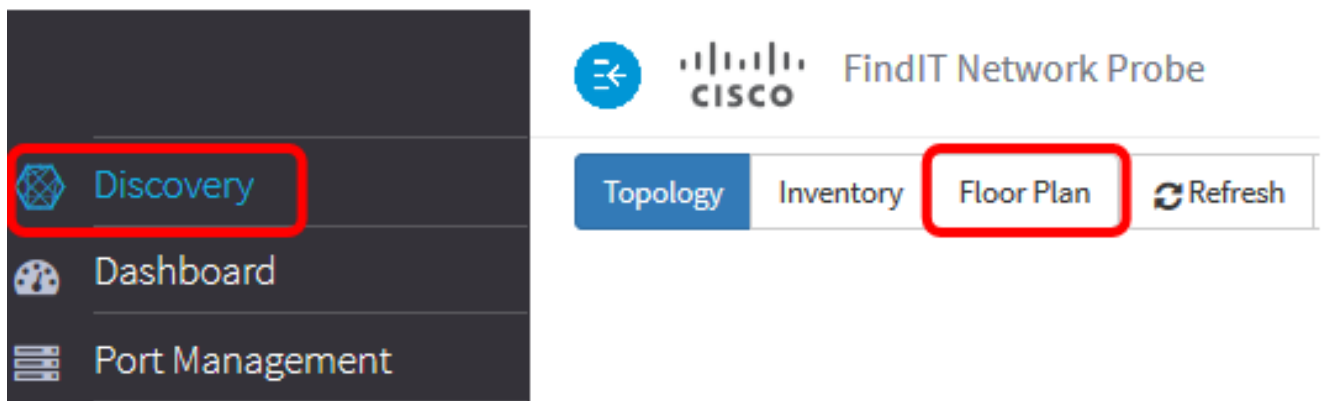
Passaggio 7. Fare clic sul pulsante **Salva**.

Le modifiche apportate alle planimetrie piano dovrebbero essere state salvate.

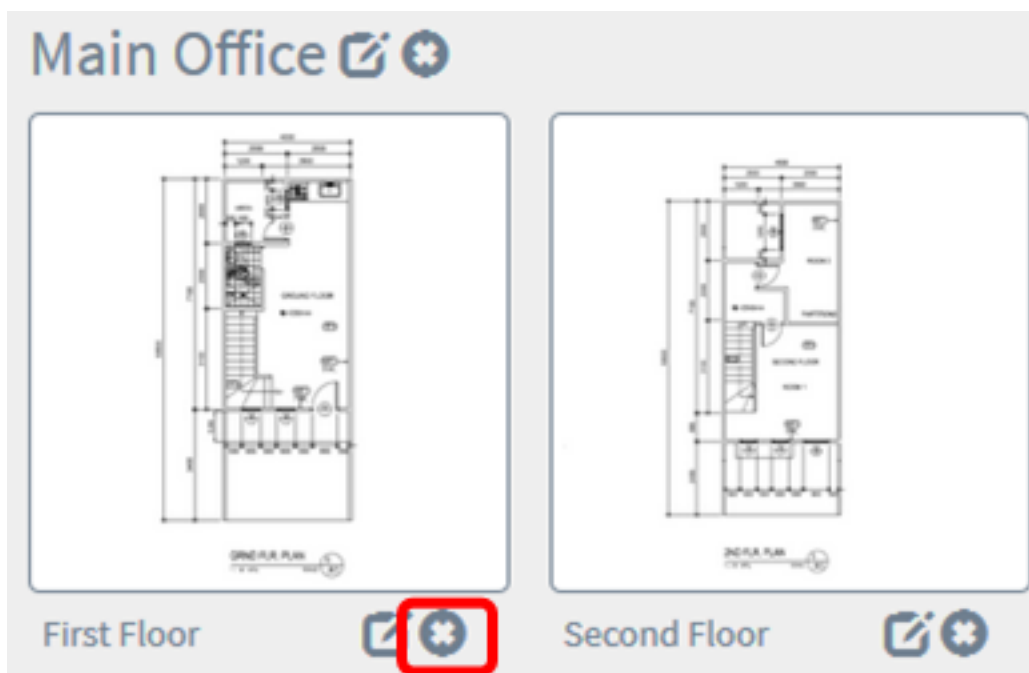


Rimozione di una piantina

Passo 1: scegliere **Individuazione > Planimetria piano**.



Passaggio 2. Per eliminare una piantina, fare clic sull'icona **Elimina** accanto al nome della piantina che si desidera rimuovere.



Passaggio 3. Fare clic su **OK** per continuare.

Delete Building

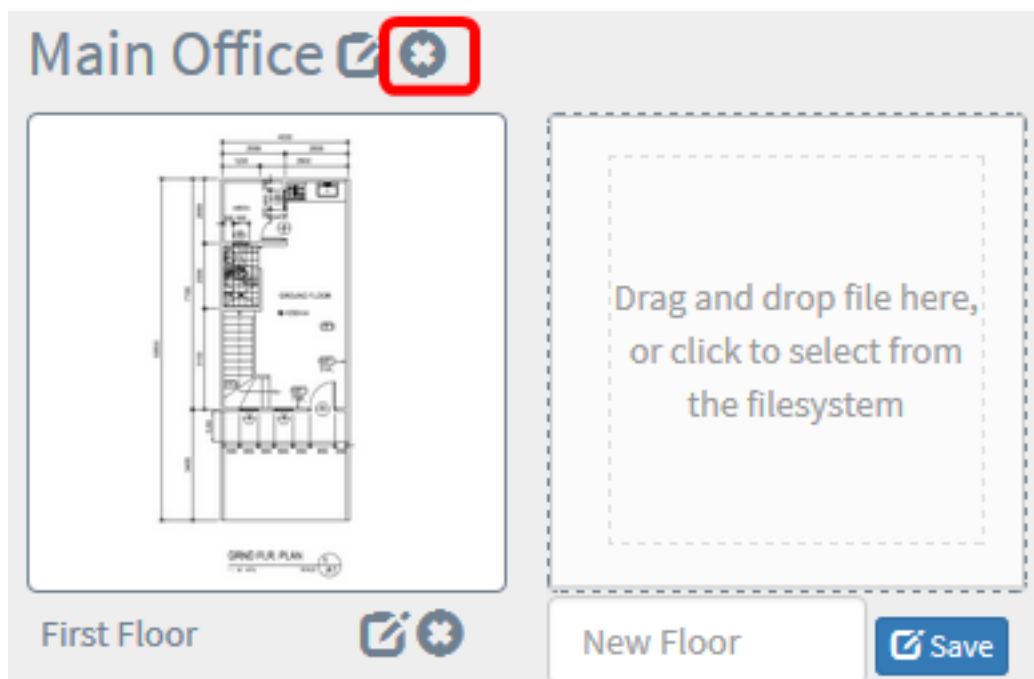


 Do you really want to delete this floor?

Ok

Cancel


Passaggio 4. Per eliminare un edificio, fare clic sull'icona **Elimina** accanto al nome dell'edificio che si desidera rimuovere.



Passaggio 5. Fare clic su **OK** per continuare.

Delete Building



 Do you really want to delete the entire building?

Ok

Cancel

A questo punto si sarebbe dovuto rimuovere la piantina.

Gestione di dispositivi nella piantina

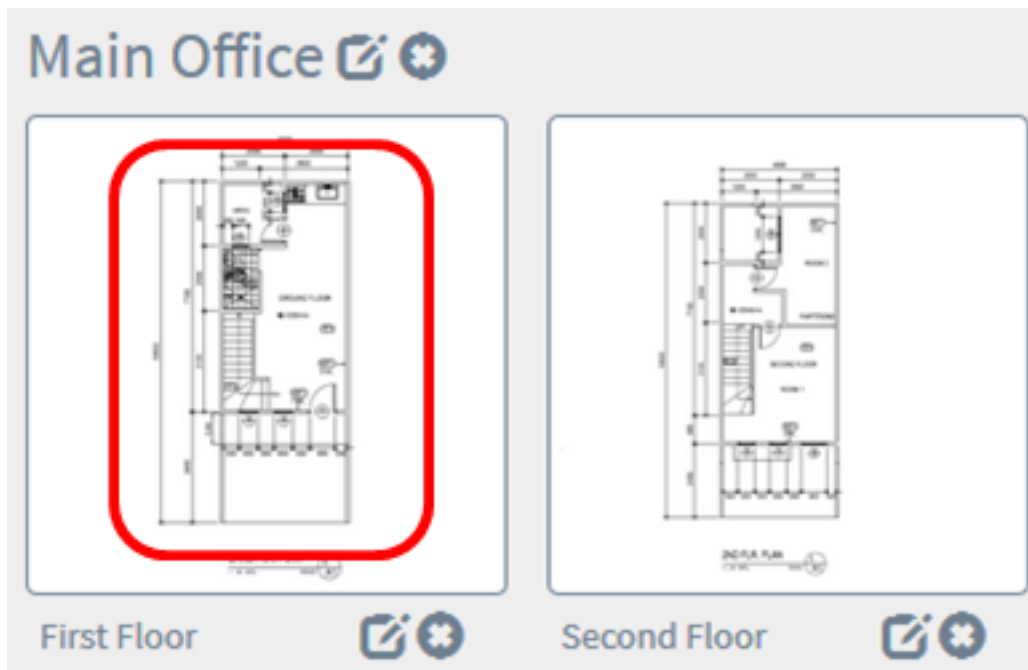
È possibile gestire le piantine del sito e posizionare i dispositivi di rete per documentare la posizione del dispositivo. La procedura seguente assiste l'utente in questo processo.

Aggiunta di dispositivi di rete in una piantina

Passaggio 1. Nel riquadro Ricerca fare clic su **Planimetria piano**.



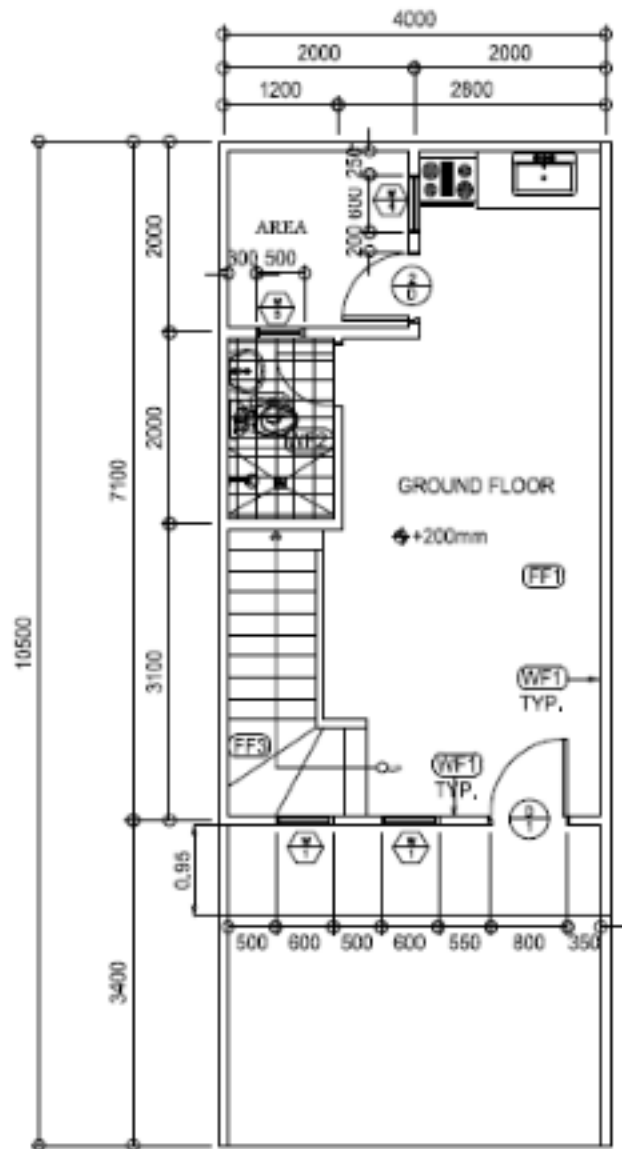
Passaggio 2. Fare clic su una piantina.



Nota: In questo esempio viene scelto Primo piano nell'ufficio principale.

Passaggio 3. Per inserire un dispositivo nella piantina, immettere il nome o l'indirizzo IP del dispositivo nella casella di ricerca nella parte inferiore dello schermo. Durante la digitazione, verranno visualizzati i dispositivi corrispondenti. Le icone dei dispositivi disattivate rappresentano i dispositivi già inclusi nella piantina.

Floor Plan / Main Office - First Floor



GRND FLR. PLAN
1: 80 MTS. SCALE: 1/A1

switch



[switch1f47a8](#)
192.168.1.130



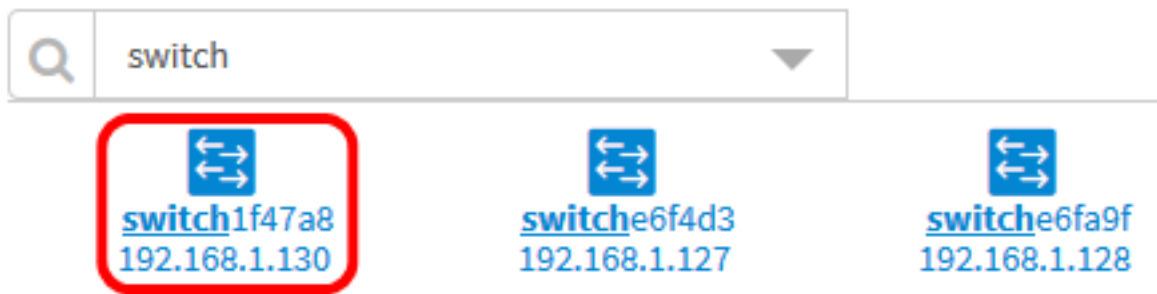
[switche6f4d3](#)
192.168.1.127



[switche6fa9f](#)
192.168.1.128

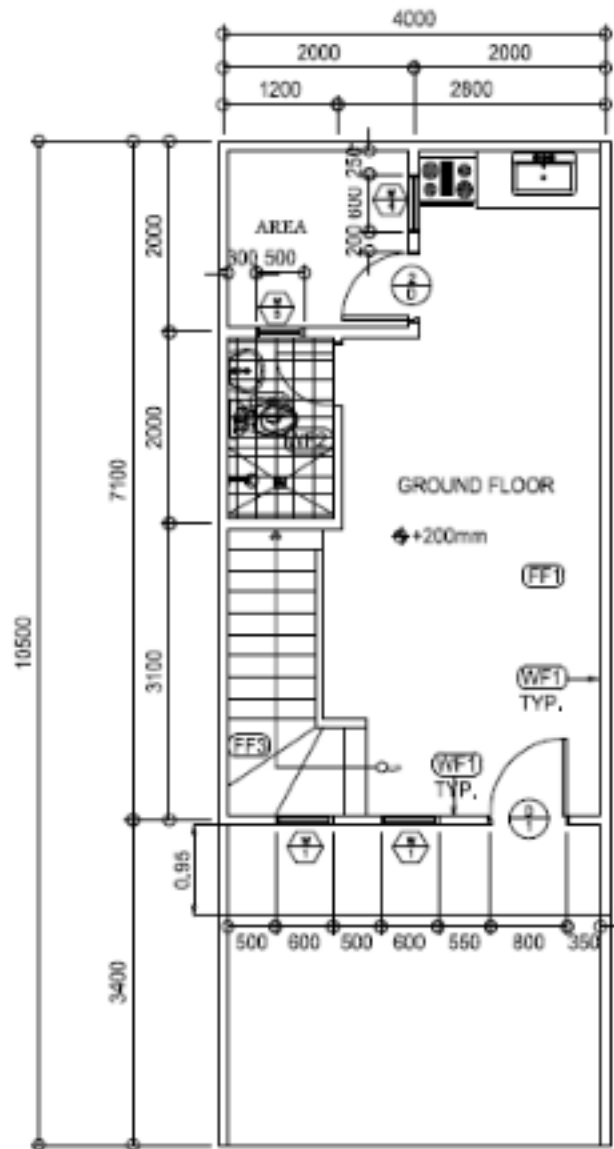
Nota: Nell'esempio, viene usato switch per cercare.

Passaggio 4. Fare clic su un dispositivo per aggiungerlo alla piantina.



Nota: Nell'esempio viene scelto switch1f47a8.

Nella piantina verrà visualizzato il dispositivo scelto.



GRND FLR. PLAN
1 : 80 MTS. SCALE: 1/A1



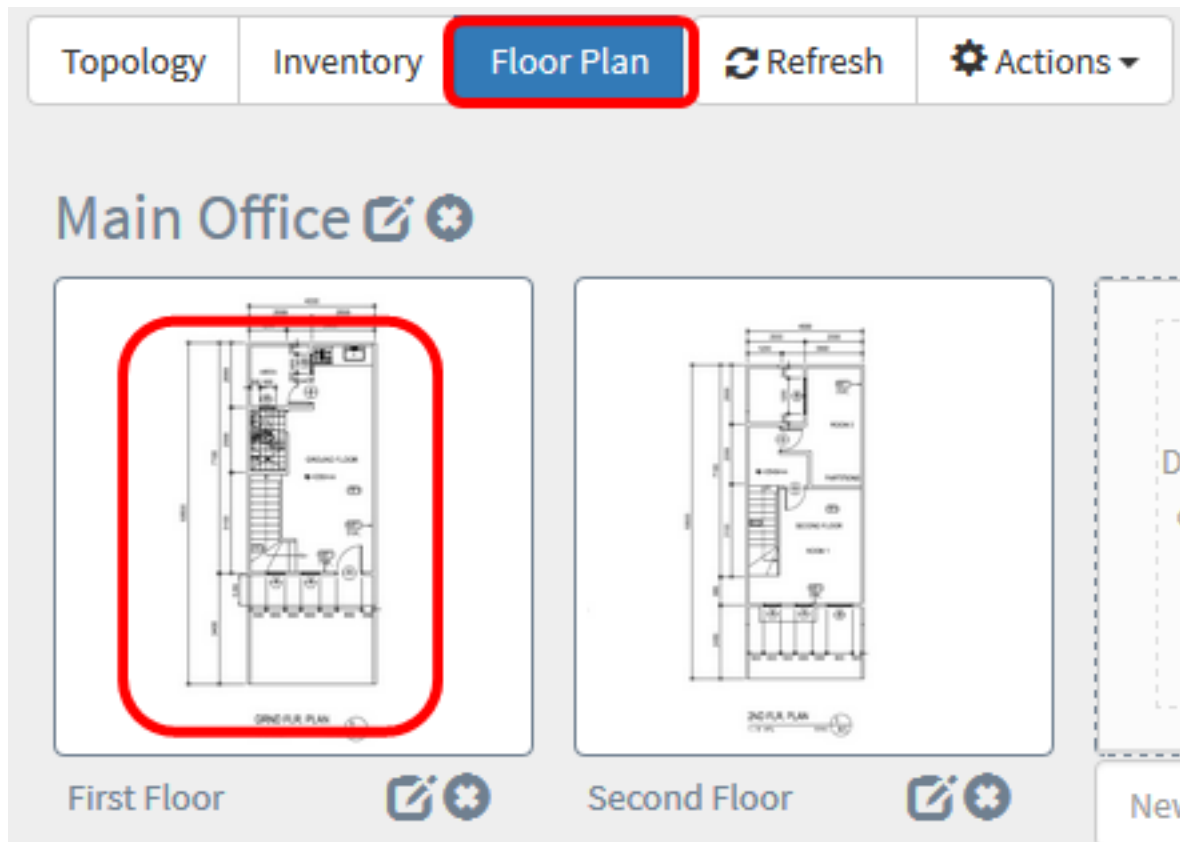
switch



A questo punto, nella piantina dovrebbero essere stati aggiunti dispositivi di rete.

Posizionamento dei dispositivi di rete su una piantina

Passaggio 1. Scegliere **Individuazione > Planimetria piano**, quindi fare clic su una piantina.



Nota: In questo esempio viene scelto Primo piano nell'ufficio principale.

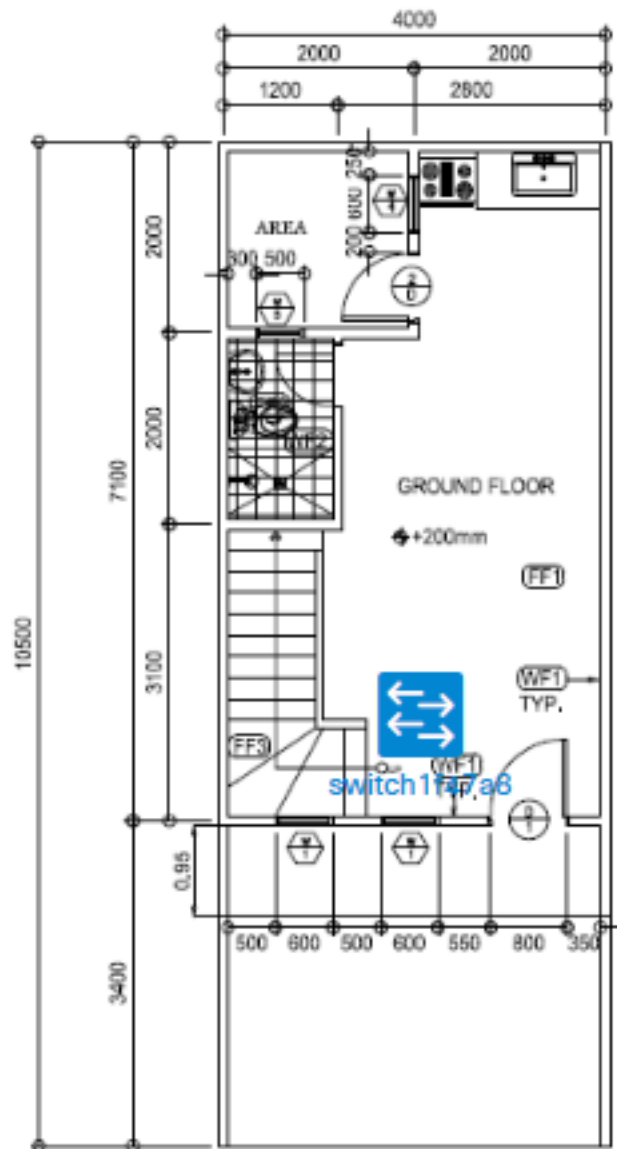
Passaggio 2. Fare clic su un dispositivo per aggiungerlo alla piantina.

Importante: Se si sceglie un dispositivo già incluso in un'altra piantina, verrà rimosso e aggiunto a questa.

Floor Plan / Main Office - First Floor




wap0a519e



GRND FLR. PLAN

1 : 80 MTS.

SCALE

1
A1



wap


wap0a519e
192.168.1.157

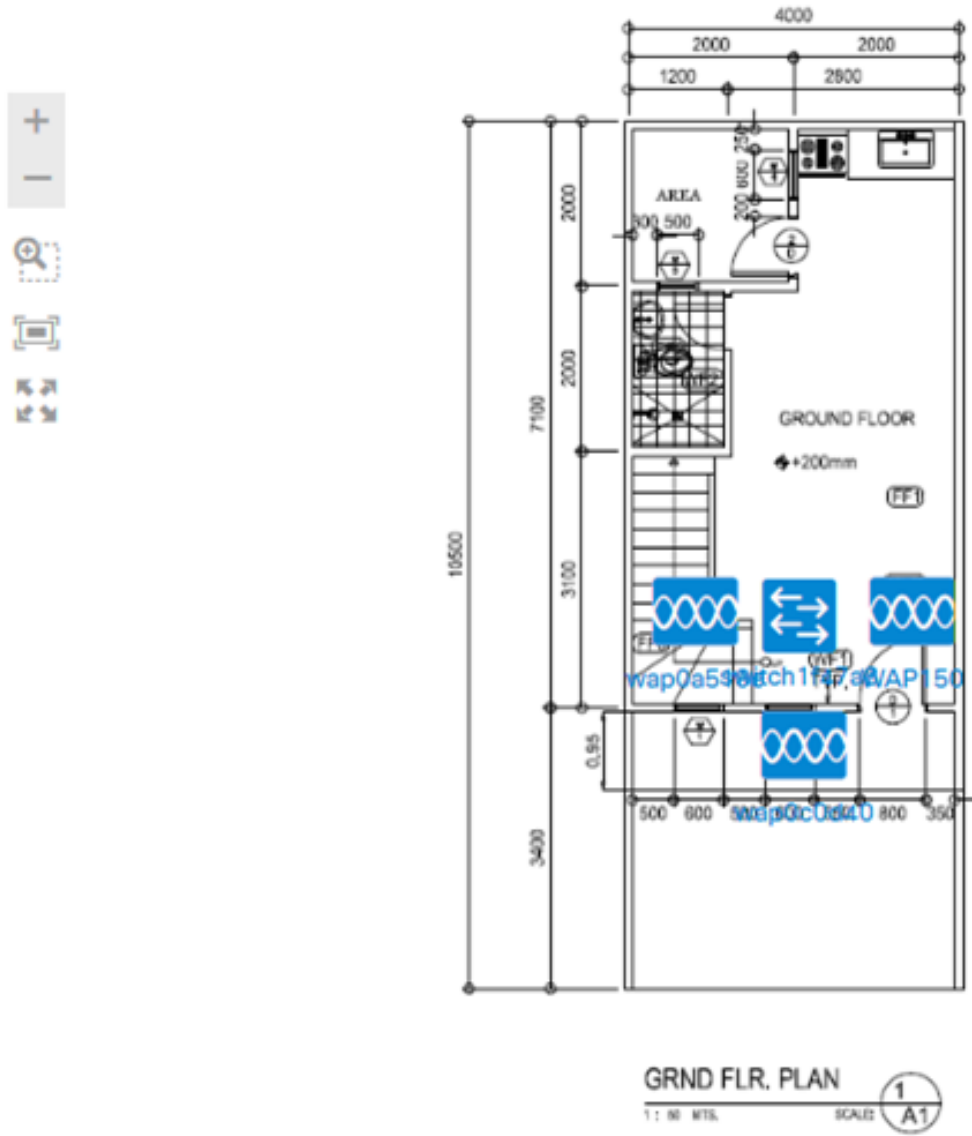

wap150
192.168.1.123


wap0c0d40
192.168.1.126

Passaggio 3. Fare clic e trascinare il dispositivo per spostarlo nella posizione desiderata nella piantina.

Passaggio 4. Ripetere i passaggi 2 e 3 fino ad aggiungere tutti i dispositivi alla piantina.

Floor Plan / Main Office - First Floor



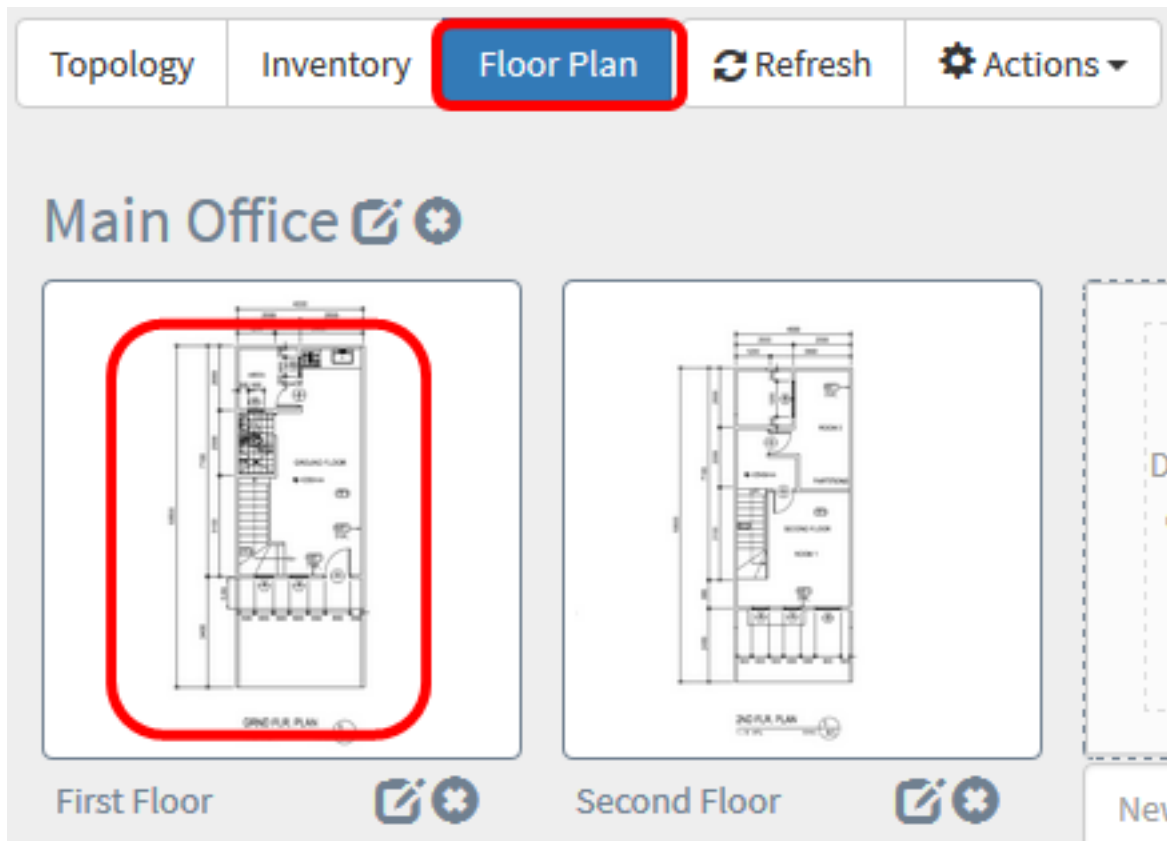
wap

- wap0a519e
192.168.1.157
- wap150
192.168.1.123
- wap0c0d40
192.168.1.126
- wap0c0dd0
192.168.1.124

A questo punto, i dispositivi di rete dovrebbero essere posizionati nella piantina.

Rimozione di un dispositivo dalla piantina

Passaggio 1. Scegliere **Individuazione > Planimetria piano**, quindi fare clic su una piantina.



Nota: In questo esempio, viene scelto Primo piano.

Passaggio 2. Fare clic sul dispositivo che si desidera rimuovere.



WAP150

IP address:192.168.1.123

Basic Information:



Model : WAP150

Description : WAP150 Wireless-AC/N Dual Radio Access Point with PoE

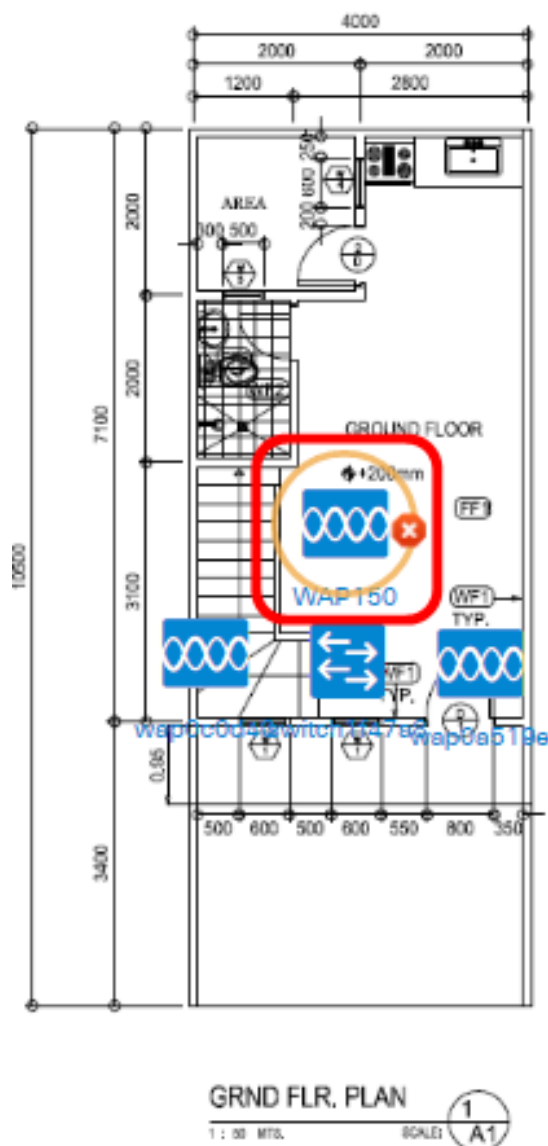
Firmware Version : 1.0.1.7

PID VID : WAP150-E-K9-EU V01

MAC Address : 80:E8:6F:0A:5D:EE

Serial Number : DNI1951A2K3

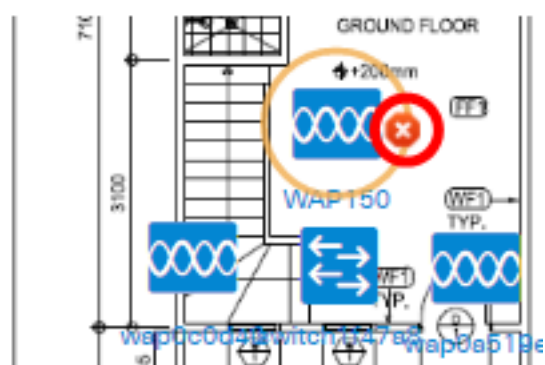
Status : Online



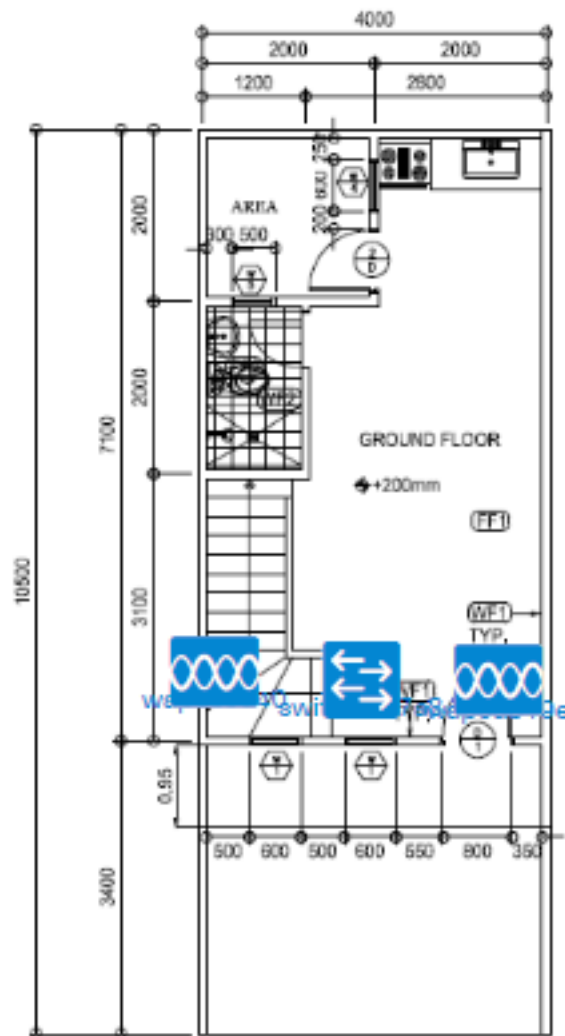
Notifications:

Nota: Nell'esempio, viene scelto un WAP150.

Passaggio 3. Fare clic sul pulsante **Elimina** visualizzato per rimuovere il dispositivo dalla piantina.



A questo punto, è necessario rimuovere un dispositivo dalla piantina.



GRND FLR. PLAN
 1 : 40 MTS. SCALE: 1/A1

wap


wap0a519e
 192.168.1.157


wap0c0d40
 192.168.1.126


wap150
 192.168.1.123