

# Gestione di planimetrie e dispositivi tramite Cisco Business Dashboard

## Obiettivo

La vista Planimetria piano su Cisco Business Dashboard Probe consente di tenere traccia delle posizioni fisiche dei dispositivi di rete. È possibile caricare una combinazione per ogni piano dell'edificio o degli edifici e posizionare ognuno dei dispositivi di rete nella combinazione. Ciò consente di individuare facilmente i dispositivi se è necessaria una manutenzione.

Il funzionamento della planimetria è simile a quello della mappa topologica e i dispositivi posizionati nella planimetria possono essere gestiti come i dispositivi nella mappa topologica.

In questo documento viene spiegato come gestire le planimetrie sul Probe di rete Cisco Business Dashboard e posizionare i dispositivi di rete in base alla posizione.

## Versione del software applicabile

- CBD ([data sheet](#)) | 2.2 ([scarica la versione più recente](#))

## Gestire i piani di base utilizzando Cisco Business Dashboard Probe

### Crea nuova piantina

Passaggio 1. Accedere all'interfaccia utente di Cisco Business Dashboard Administration.

English ▼



## Cisco Business Dashboard

User Name\*

This field is required

Password\*

Login

Passaggio 2. Scegliere **Rete** dal riquadro di navigazione.

# Cisco Business Dashboard



Dashboard



Network



Inventory

Passaggio 3. Fare clic sull'opzione **Map** (Mappa) nella parte superiore sinistra dell'interfaccia utente.



## Cisco Business Dashboard

Map

List

Add Network

Passaggio 4. Se si dispone di più reti, scegliere la rete che si desidera configurare e fare clic sul pulsante **Gestisci**.



Branch 1

Manage

Settings

Passaggio 5. Scegliere la scheda **Planimetria piano**.

# ☰ Cisco Business Dashboard

Organization: All Organizations ▾ Network: Branch 1 ▾

Topology

Floor Plan

+ Add New Building

Passaggio 6. Fare clic sul pulsante **Aggiungi nuovo edificio**.

# ☰ Cisco Business Dashboard

Organization: All Organizations ▾ Network: Branch 1 ▾

Topology

Floor Plan

+ Add New Building

Passaggio 7. Inserire un nome per l'edificio che ospita il piano nel campo *Nuovo edificio*.

Topology

Floor Plan



Office



**Nota:** In questo esempio viene utilizzato Office come nome dell'edificio.

Passaggio 8. Fare clic su **Salva**.

Topology

Floor Plan



Office



Passaggio 9. Trascinare e rilasciare un file di immagine contenente la piantina nell'area di destinazione del nuovo piano. I formati immagine supportati sono *.png*, *.gif* e *.jpg*. La dimensione massima dell'immagine è di 500 KB.



**Nota:** In alternativa, è possibile fare clic sull'area di destinazione per caricare un'immagine dal computer.

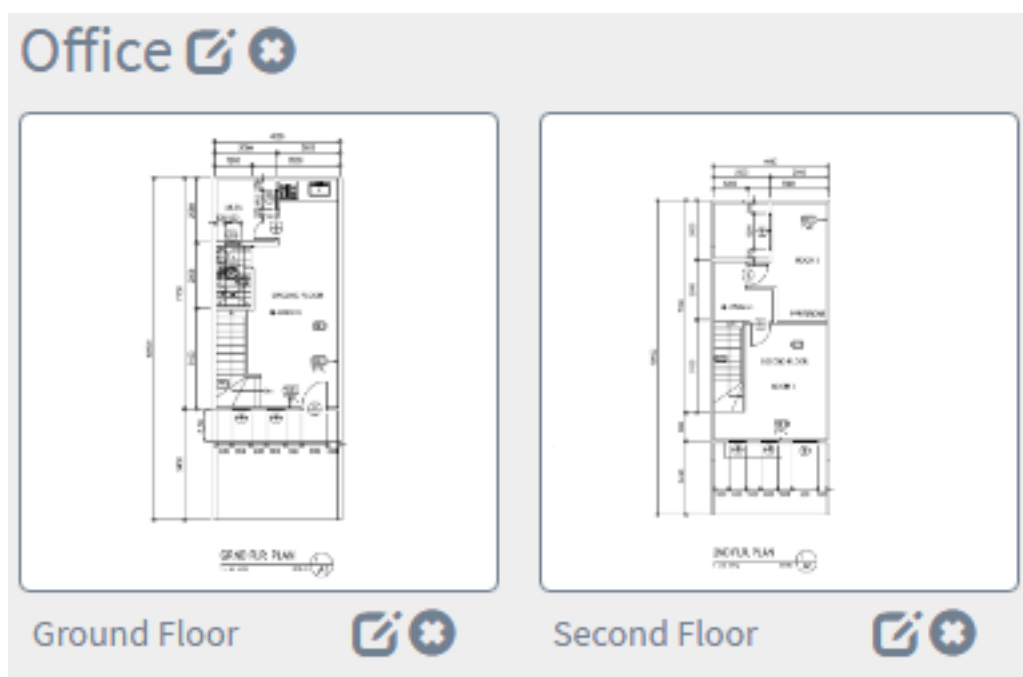
Passaggio 10. Inserire il nome del piano nel campo *Nuovo piano*.



**Nota:** Nell'esempio, il nome della base è Pavimento terra.

Passaggio 11. Fare clic su **Salva**.

Passaggio 12. Ripetere i passaggi da 6 a 7 per ciascun piano con i dispositivi di rete.

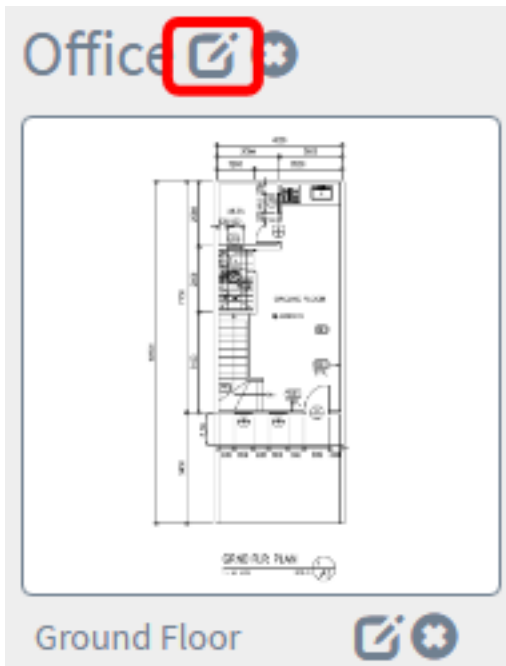


Passaggio 13. Ripetere i passaggi da 3 a 8 per ogni edificio.

A questo punto, è necessario creare nuovi edifici e piantine.

## Modifica della piantina

Passaggio 1. Fare clic sul pulsante **Modifica** accanto al nome dell'edificio per modificare un nome.

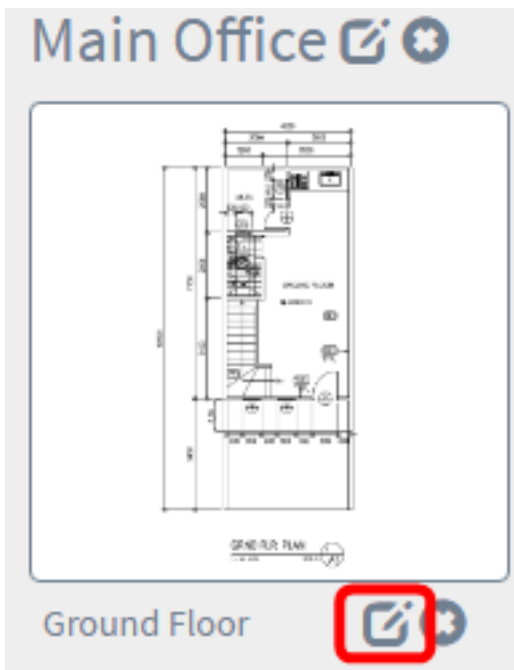


Passaggio 2. Inserire il nuovo nome dell'edificio nel campo *Nome edificio*.



Passaggio 3. Fare clic sul pulsante **Salva**.

Passaggio 4. Fare clic sul pulsante **Modifica** accanto al nome del piano per modificare un nome.



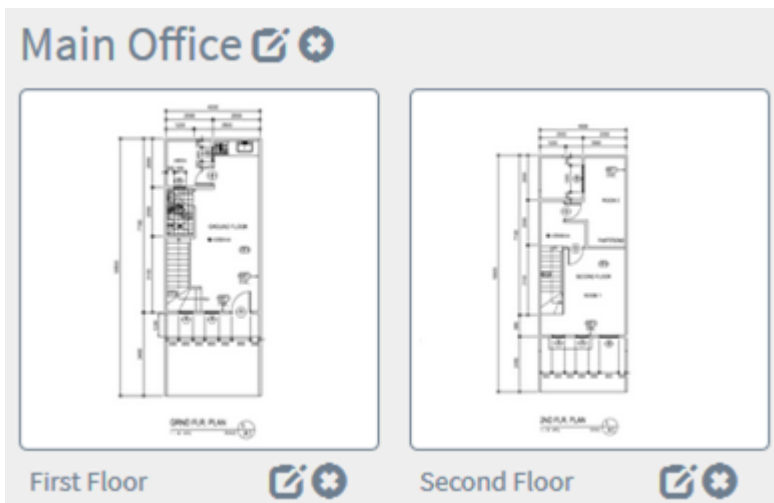
Passo 5: inserire il nuovo nome del piano nel campo *Nome piano*.



Passaggio 6. Fare clic sul pulsante **Salva**.

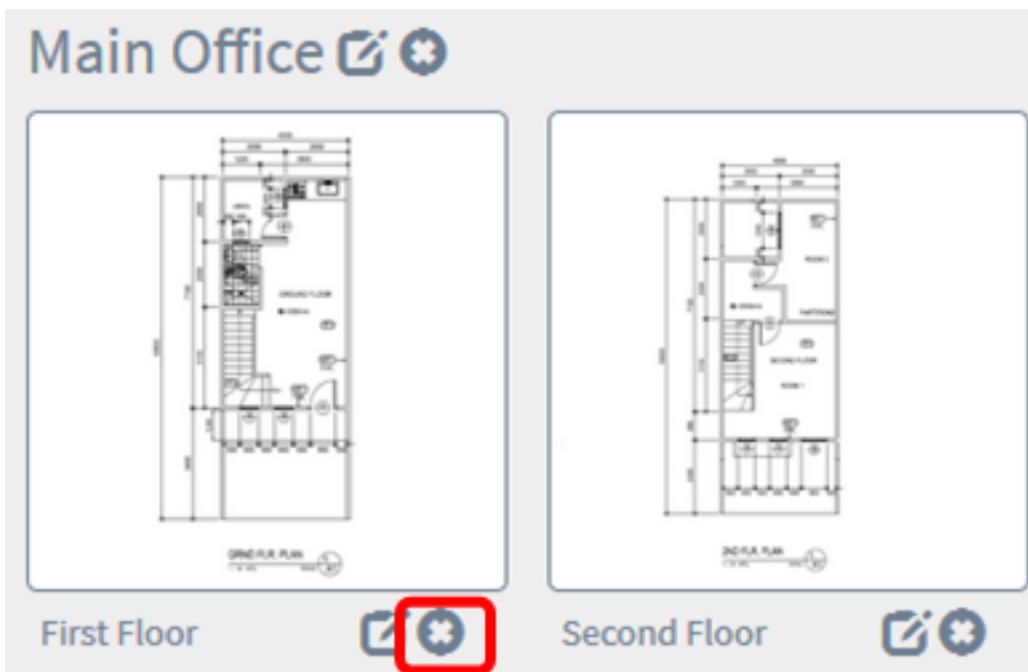
Le modifiche apportate alle planimetrie piano dovrebbero essere state salvate.





## Rimozione di una piantina

Passaggio 1. Per eliminare una piantina, fare clic sull'icona **Elimina** accanto al nome della piantina che si desidera rimuovere.

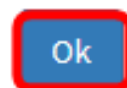


Passaggio 2. Fare clic su **OK** per continuare.

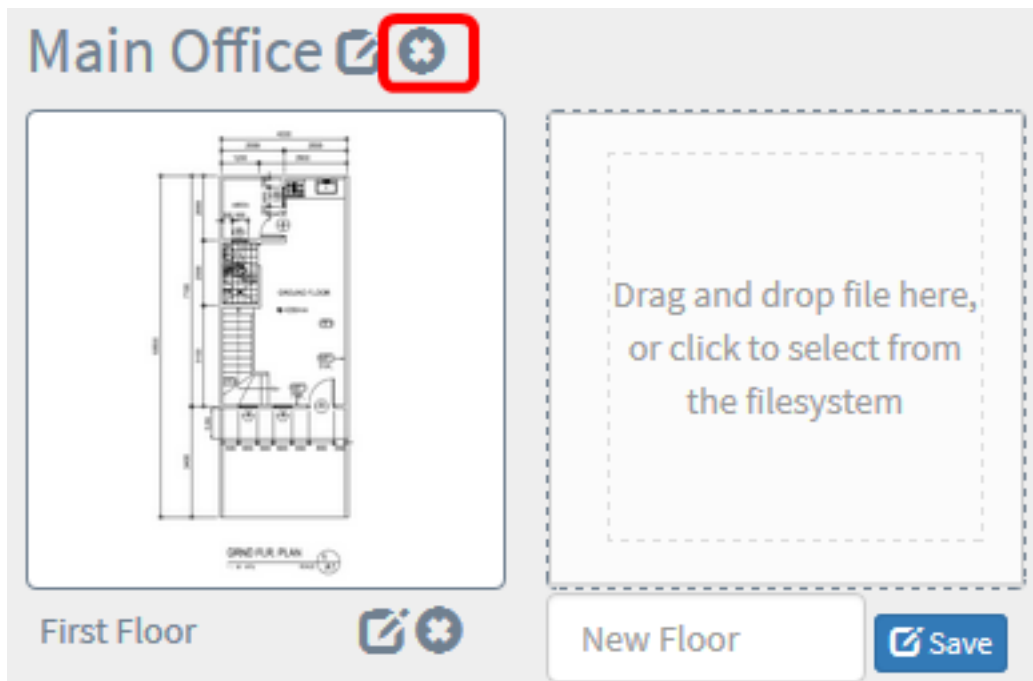
## Delete Building



Do you really want to delete this floor?



Passaggio 3. Per eliminare un edificio, fare clic sull'icona **Elimina** accanto al nome dell'edificio che si desidera rimuovere.



Passaggio 4. Fare clic su OK per continuare.

## Delete Building



Do you really want to delete the entire building?

Ok

Cancel

A questo punto si sarebbe dovuto rimuovere la piantina.

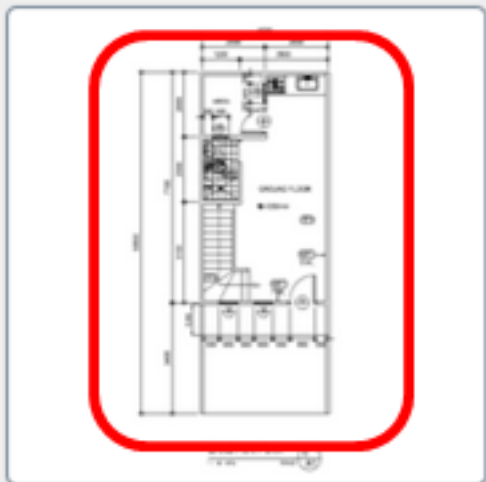
## Gestione di dispositivi nella piantina

È possibile gestire le piantine del sito e posizionare i dispositivi di rete per documentare la posizione del dispositivo. La procedura seguente assiste l'utente in questo processo.

### Aggiunta di dispositivi di rete in una piantina

Passaggio 1. Fare clic su una piantina.

## Main Office



First Floor

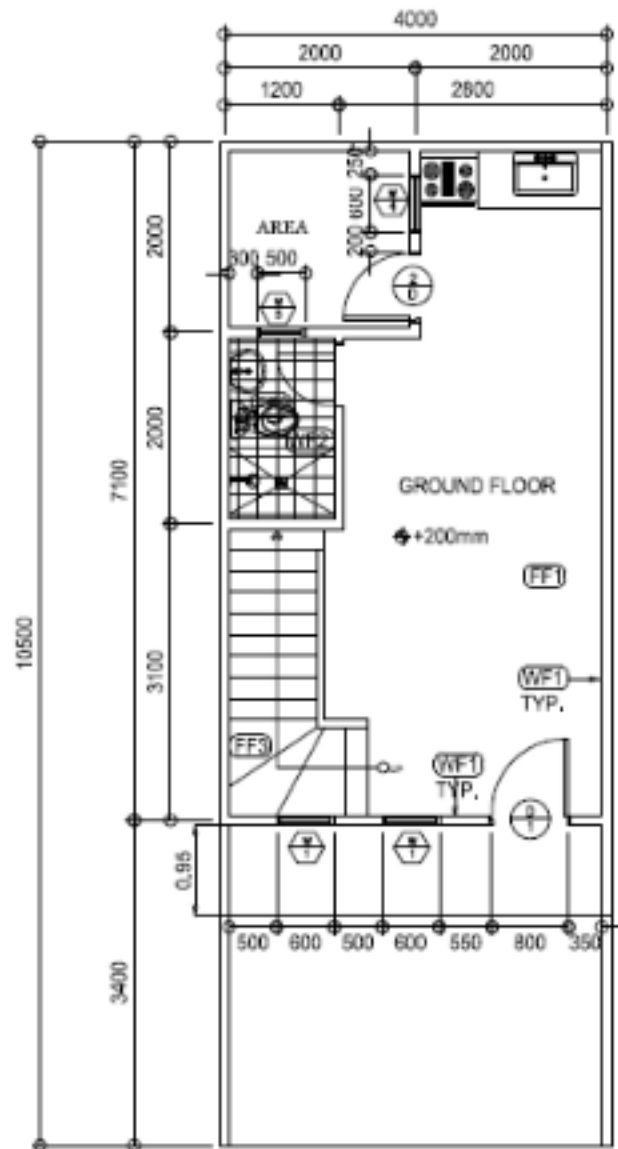


Second Floor



**Nota:** In questo esempio viene scelto Primo piano nell'ufficio principale.

Passaggio 2. Per inserire un dispositivo nella piantina, immettere il nome o l'indirizzo IP del dispositivo nella casella di ricerca nella parte inferiore dello schermo. Durante la digitazione, verranno visualizzati i dispositivi corrispondenti. Le icone dei dispositivi disattivate rappresentano i dispositivi già inclusi nella piantina.



GRND FLR. PLAN

1: 80 MTS.

SCALE



switch|



[switch1f47a8](#)  
192.168.1.130



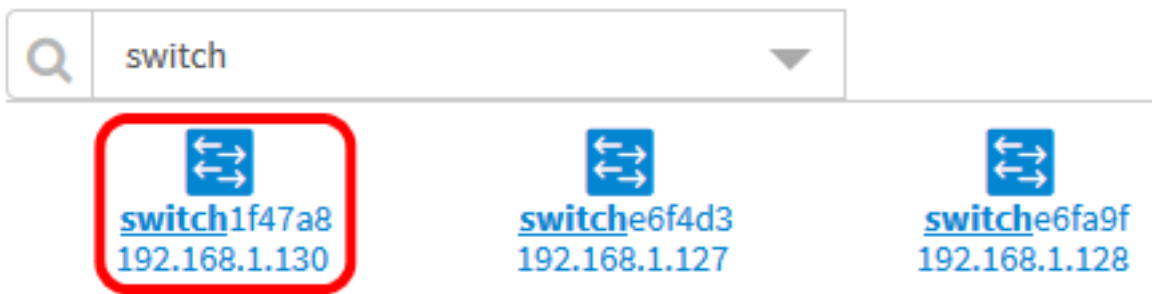
[switche6f4d3](#)  
192.168.1.127



[switche6fa9f](#)  
192.168.1.128

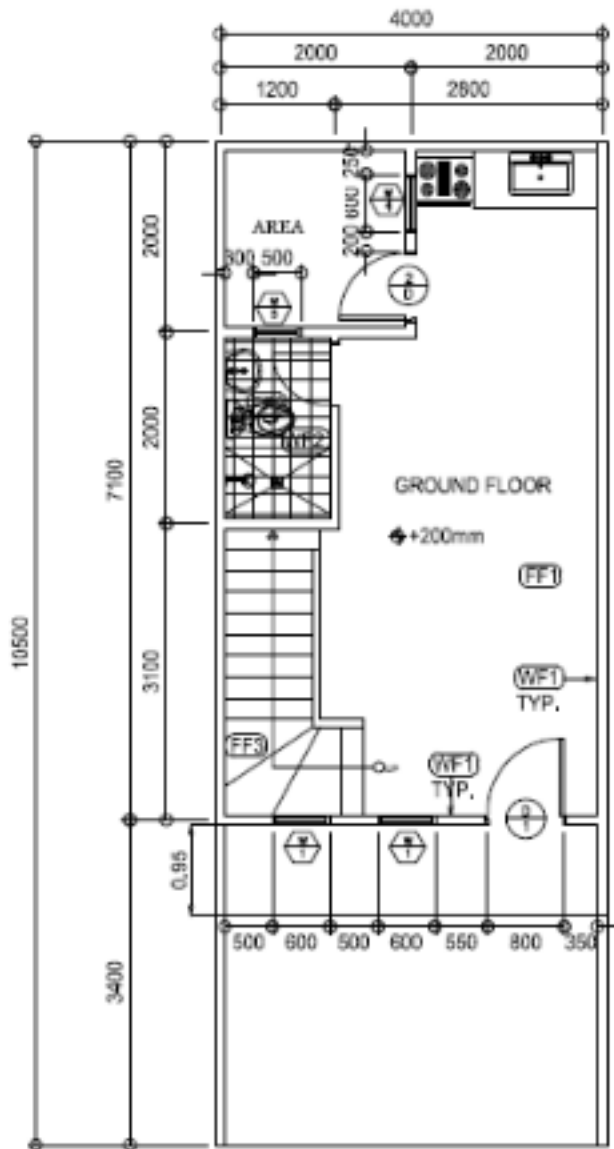
**Nota:** Nell'esempio, viene usato switch per cercare.

Passaggio 3. Fare clic su un dispositivo per aggiungerlo alla piantina.



**Nota:** Nell'esempio viene scelto switch1f47a8.

Nella piantina verrà visualizzato il dispositivo scelto.



GRND FLR. PLAN  
1 : 80 MTS. SCALE: 1/A1

switch



A questo punto, nella piantina dovrebbero essere stati aggiunti dispositivi di rete.

## **Posizionamento dei dispositivi di rete su una piantina**

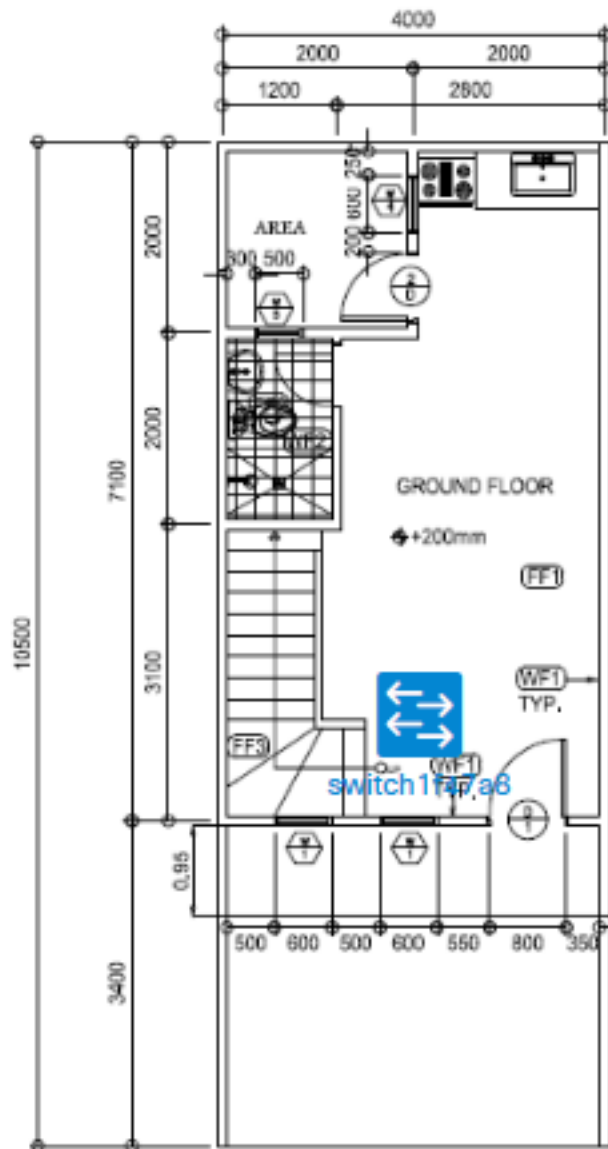
Passaggio 1. Fare clic su un dispositivo per aggiungerlo alla piantina.

**Importante:** Se si sceglie un dispositivo già incluso in un'altra piantina, verrà rimosso e aggiunto a questa.

Floor Plan / Main Office - First Floor



  
wap0a519e



GRND FLR. PLAN  
1 : 80 MTS. SCALE: 1/A1

wap

  
**wap0a519e**  
192.168.1.157

  
**wap150**  
192.168.1.123

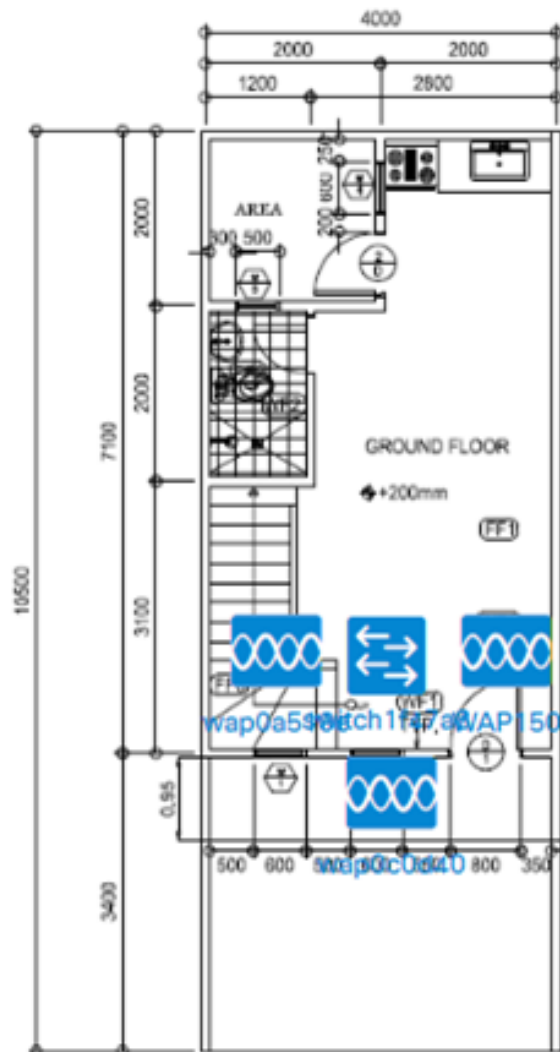
  
**wap0c0d40**  
192.168.1.126



Passaggio 2. Fare clic e trascinare il dispositivo per spostarlo nella posizione desiderata nella piantina.

Passaggio 3. Ripetere i passaggi 2 e 3 fino ad aggiungere tutti i dispositivi alla piantina.

Floor Plan / Main Office - First Floor



GRND FLR. PLAN  
1:80 MTL. SCALE: 1/A1

Q wap

  
**wap0a519e**  
192.168.1.157

  
**wap150**  
192.168.1.123

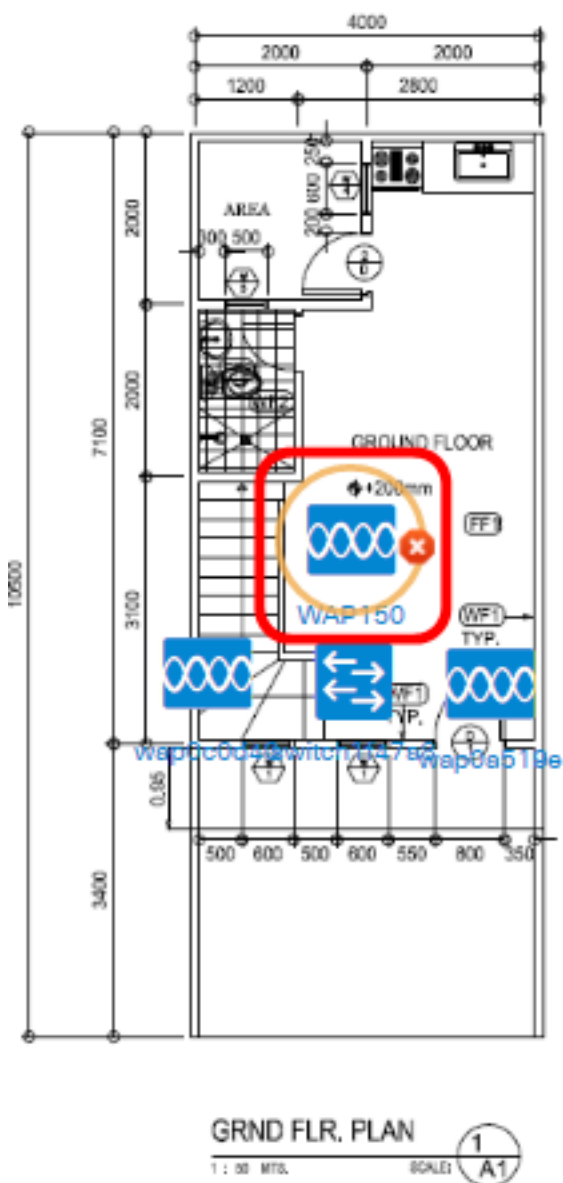
  
**wap0c0d40**  
192.168.1.126

  
**wap0c0dd0**  
192.168.1.124

A questo punto, i dispositivi di rete dovrebbero essere posizionati nella piantina.

### Rimozione di un dispositivo dalla piantina

Passaggio 1. Fare clic sul dispositivo che si desidera rimuovere.



WAP150

IP address:192.168.1.123

### Basic Information:

**Model :** WAP150

**Description :** WAP150 Wireless-AC/N Dual Radio Access Point with PoE

**Firmware Version :** 1.0.1.7

**PID VID :** WAP150-E-K9-EU V01

**MAC Address :** 80:E8:6F:0A:5D:EE

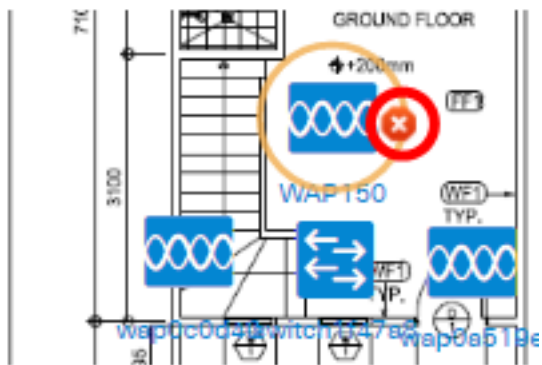
**Serial Number :** DNI1951A2K3

**Status :** Online

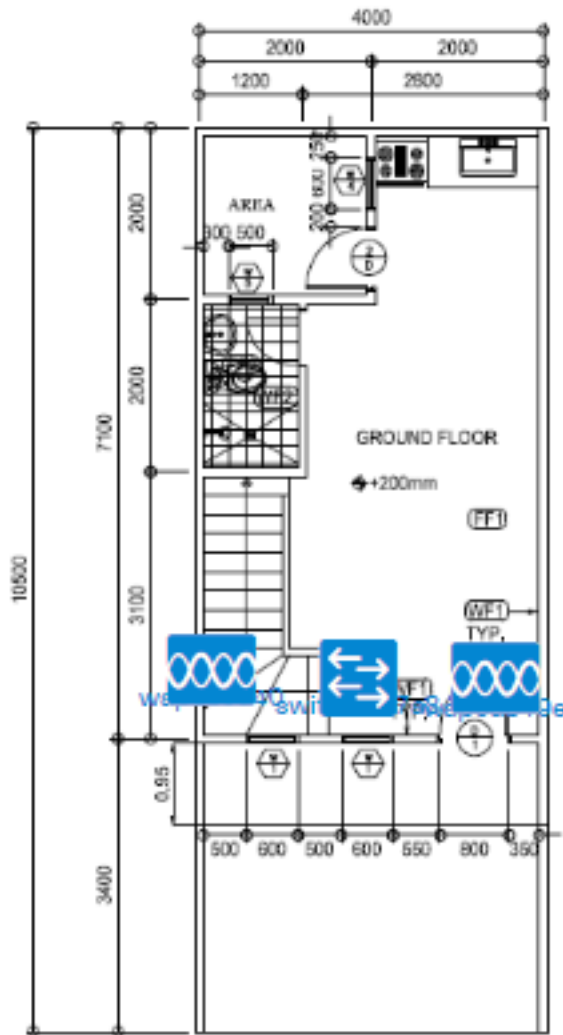
### Notifications:

**Nota:** Nell'esempio, viene scelto un WAP150.

Passaggio 2. Fare clic sul pulsante **Elimina** visualizzato per rimuovere il dispositivo dalla piantina.



A questo punto, è necessario rimuovere un dispositivo dalla piantina.



GRND FLR. PLAN  
1 : 80 MTL. SCALE: 1/A1

  
**wap0a519e**  
192.168.1.157

  
**wap0c0d40**  
192.168.1.126

  
**wap150**  
192.168.1.123