

Configura server DNS interni per la distribuzione Umbrella

Sommario

[Introduzione](#)

[Configurare i server DNS interni](#)

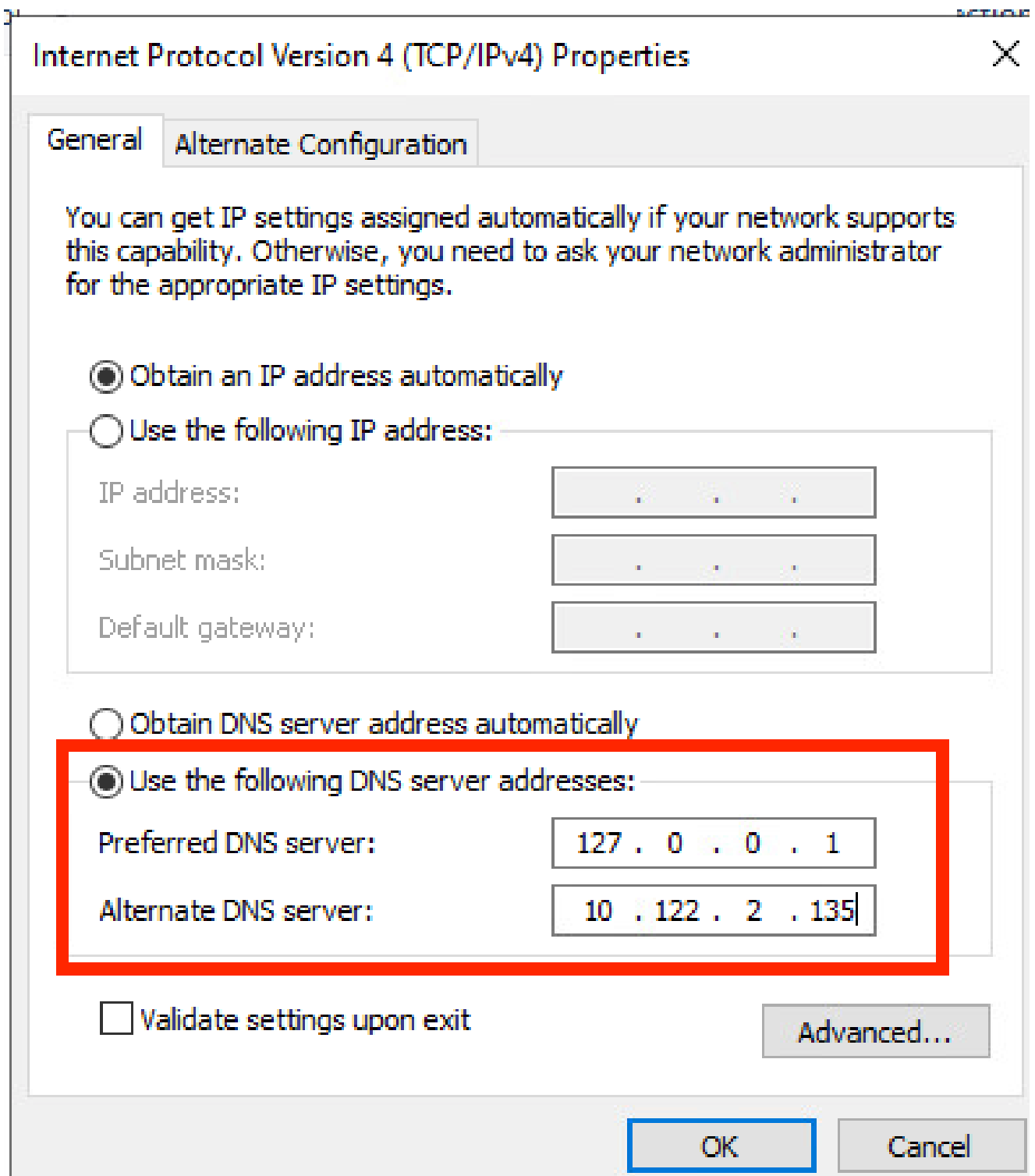
Introduzione

In questo documento viene descritto come configurare i server DNS interni per la distribuzione del componente VA di Cisco Umbrella.

Configurare i server DNS interni

Per distribuire il [componente di appliance virtuale \(VA\)](#) di Cisco Umbrella, è consigliabile utilizzare questa configurazione DNS su qualsiasi server DNS interno.

1. Nelle impostazioni della scheda di rete del server DNS, utilizzare l'indirizzo di loopback (127.0.0.1) in modo che il server utilizzi se stesso per la risoluzione DNS. La seconda voce deve essere un altro server DNS interno.



26492560404372

2. Nelle impostazioni del server di inoltro del server DNS utilizzare gli indirizzi anycast Umbrella (208.67.220.220 e 208.67.222.222) e non gli indirizzi IP dell'accessorio virtuale. L'inoltro di query DNS dal server DNS alle appliance virtuali può causare loop DNS e non è consigliato né supportato in <https://docs.umbrella.com/deployment-umbrella/docs/6-local-dns-forwarding>.

Debug Logging	Event Logging	Monitoring	Security
Interfaces	Forwarders	Advanced	Root Hints

Forwarders are DNS servers that this server can use to resolve DNS queries for records that this server cannot resolve.

IP Address	Server FQDN
208.67.220.220	dns.sse.cisco.com
208.67.222.222	dns.sse.cisco.com

26492637809300

3. Se si utilizza un server DNS Windows, deselezionare l'opzione "Usa parametri radice" in quanto in alcune istanze il traffico DNS potrebbe essere ignorato. Per ulteriori informazioni su questa procedura ottimale, fare riferimento all'articolo che descrive i parametri principali.

Debug Logging | Event Logging | Monitoring | Security
Interfaces | Forwarders | Advanced | Root Hints

Forwarders are DNS servers that this server can use to resolve DNS queries for records that this server cannot resolve.

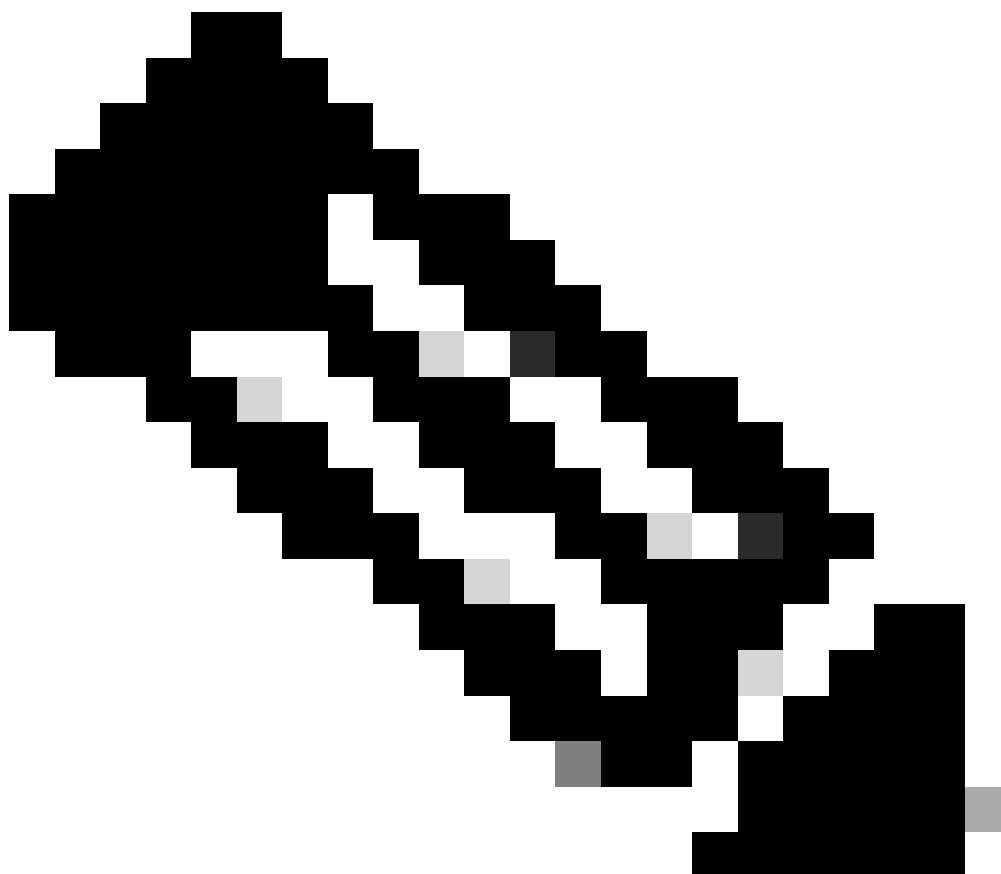
IP Address	Server FQDN
208.67.220.220	dns.sse.cisco.com
208.67.222.222	dns.sse.cisco.com

Use root hints if no forwarders are available Edit...

Note: If conditional forwarders are defined for a given domain, they will be used instead of server-level forwarders. To create or view conditional forwarders, navigate to the Conditional Forwarders node in the scope tree.

OK | Cancel | Apply | Help

26492657078036



Nota: L'utilizzo dei parametri radice come ultima risorsa nella configurazione del server di inoltro è a discrezione dell'utente. Se si diseleziona l'opzione "Usa parametri radice", è possibile che in alcuni casi il server DNS non sia in grado di risolvere i domini esterni. Non è necessario diselezionare l'opzione se non si ritiene opportuno farlo.

-
4. Se il server funge anche da server di posta, l'opzione migliore consiste nel puntare il server di inoltro ai server DNS dell'ISP o ad altri resolver ricorsivi, come quelli forniti dall'ISP. In questi articoli vengono descritti i potenziali problemi relativi all'utilizzo di Umbrella sui server di posta:
- Umbrella e il server di posta elettronica
 - Umbrella lavora con DNSBLS e URIBLS?

Informazioni su questa traduzione

Cisco ha tradotto questo documento utilizzando una combinazione di tecnologie automatiche e umane per offrire ai nostri utenti in tutto il mondo contenuti di supporto nella propria lingua. Si noti che anche la migliore traduzione automatica non sarà mai accurata come quella fornita da un traduttore professionista. Cisco Systems, Inc. non si assume alcuna responsabilità per l'accuratezza di queste traduzioni e consiglia di consultare sempre il documento originale in inglese (disponibile al link fornito).