

# Risoluzione dei problemi relativi all'invio dei log del firewall al server syslog configurato in precedenza (legacy)

## Sommario

---

---

## Problema

Il firewall invia messaggi syslog a un server syslog (legacy) configurato in precedenza all'indirizzo IP 198.51.100.100. Questo indirizzo IP non è presente nella configurazione del firewall.

## Ambiente

Le piattaforme interessate sono in particolare Firepower 2100 con ASA in modalità piattaforma.

## Risoluzione

Passaggio 1. Trovare l'indirizzo IP di origine dei messaggi syslog:

In base all'analisi dei messaggi ricevuti dal server syslog legacy, l'indirizzo IP dell'iniziatore corrisponde all'indirizzo IP di gestione dello chassis Firepower.

L'indirizzo IP configurato in Firepower eXtensible Operating System (FXOS) è 192.0.2.100:

```
<#root>
```

```
2026-04-27 15:22:49 User.Error
```

```
192.0.2.100
```

```
Apr 27 09:22:49 firepower FPRM: <<%FPRM-3-NTP_CONFIG_FAILED>> [F1329][major][ntp-config-failed][sys
2026-04-27 15:22:54 User.Error
```

```
192.0.2.100
```

```
Apr 27 09:22:54 firepower FPRM: <<%FPRM-3-NTP_CONFIG_FAILED>> [F1329][cleared][ntp-config-failed][s
```

## Passaggio 2. Controllare e verificare la configurazione del syslog di FXOS:

- La configurazione dell'interfaccia della riga di comando (CLI) di FXOS non contiene l'indirizzo del server syslog legacy:

```
<#root>
```

```
device #
```

```
scope monitoring
```

```
device /monitoring #
```

```
show configuration | i 198.51.100.100
```

```
device /monitoring #
```

```
show configuration all | i 198.51.100.100
```

- Allo stesso tempo, l'output del comando show syslog nell'ambito di monitoraggio mostra l'indirizzo IP del server:

```
<#root>
```

```
device #
```

```
scope monitoring
```

```
device /monitoring #
```

```
show syslog
```

```
console
```

```
state: Disabled
```

Level: Critical

platform

state: Enabled  
Level: Information

Name	Hostname	State	Level	Facility
Server 1	198.51.100.10	Enabled	Warnings	Local7

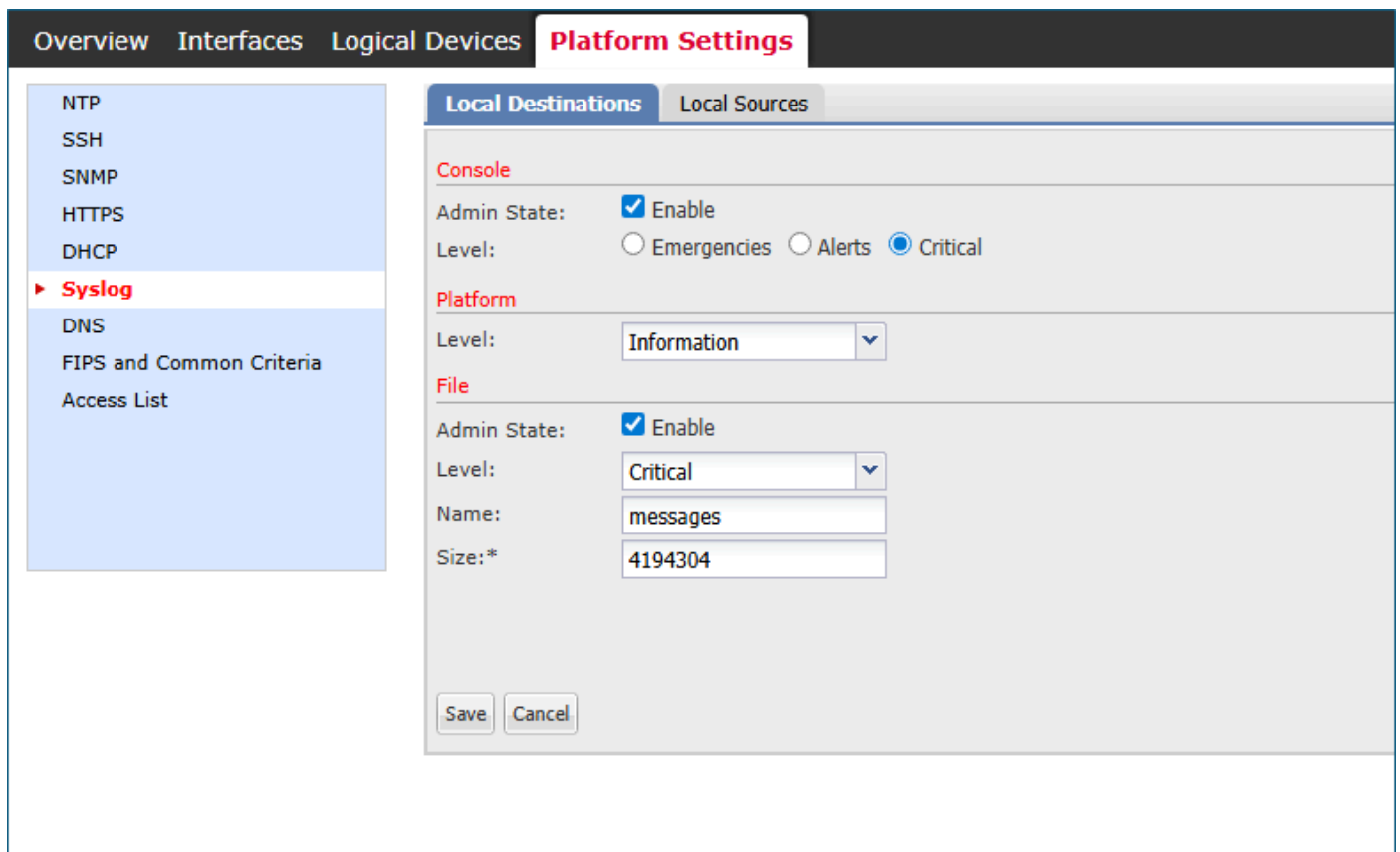
Server 2 198.51.100.100      Enabled Warnings      Local7 <---- legacy server

Server 3 none      Disabled Critical      Local7

sources

faults: Enabled  
audits: Enabled  
events: Disabled

- L'interfaccia utente di Firepower Chassis Manager (FCM) > Impostazioni piattaforma > Syslog non indica la configurazione del server syslog.



fcm\_syslogs\_configuration.png

Passaggio 3. Tentare di modificare o eliminare il server syslog:

```
<#root>
device#

scope monitoring

device /monitoring #

delete

<---
snmp-trap  SNMP trap hostname or IP address
snmp-user  SNMPv3 User

device /monitoring #

set syslog

<---
console  Console
file     File
platform Platform

device /monitoring #

set syslog platform

<---
level  Level
```

La conclusione è che né FXOS CLI né FCM UI forniscono un modo per creare, modificare o eliminare qualsiasi server syslog, incluso 198.51.100.100.

## Causa

Si considerino tre difetti del software:

ID bug Cisco CSCvn19025

Le versioni software con la correzione di questo difetto non consentono la configurazione del syslog remoto di FXOS nella CLI o nell'interfaccia utente di FCM.

## ID bug Cisco CSCvt85766

La correzione di questo difetto rimuove la sezione "remote destination" (destinazioni remote) dall'output del comando FXOS show syslog.

Versioni senza correzione:

```
<#root>
device#
scope monitoring

device /monitoring #

show syslog

console
  state: Enabled
  level: Critical

platform
  state: Enabled
  level: Information

file
  state: Enabled
  level: Critical
  name: messages
  size: 4194304

remote destinations <-----
  Name      Hostname      State   Level      Facility
  -----
  Server 1  192.0.2.1    Enabled Information Local7
  Server 2  192.0.2.2    Enabled Information Local7
  Server 3  none         Disabled Critical   Local7

sources
  faults: Enabled
  audits: Enabled
  events: Disabled
```

Le versioni con la correzione non contengono la sezione "destinazioni remote":

```
<#root>
```

```
device #
```

```
scope monitoring
```

```
device /monitoring #
```

```
show syslog
```

```
console
```

```
state: Enabled  
level: Critical
```

```
platform
```

```
state: Enabled  
level: Information
```

Name	Hostname	State	Level	Facility
Server 1	192.0.2.1	Enabled	Information	Local7
Server 2	192.0.2.2	Enabled	Information	Local7
Server 3	none	Disabled	Critical	Local7

```
sources
```

```
faults: Enabled  
audits: Enabled  
events: Disabled
```

Nonostante non sia presente la sezione "destinazioni remote", i server syslog sono visibili nella sezione "piattaforma".

ID bug Cisco CSCwu12470

Dopo l'aggiornamento del software alla versione con la correzione dell'ID bug Cisco [CSCvn19025](#), la gestione dei server syslog remoti, ossia la creazione, la modifica o l'eliminazione, non è consentita nella CLI di FXOS o nell'interfaccia utente di FCM. Questa limitazione è applicabile anche ai server configurati prima dell'aggiornamento. Nonostante questo, dopo l'aggiornamento del software, il software FXOS mostra i server syslog nella sezione "platform" dell'output del comando show syslog e invia i messaggi syslog a questi server. Gli utenti non sono in grado di amministrare la configurazione syslog remota di FXOS esistente, rilevata nell'ID bug Cisco [CSCwu12470](#).

## Contenuto correlato

- ID bug Cisco [CSCvn19025](#)

- ID bug Cisco [CSCvt85766](#)
- ID bug Cisco [CSCwu12470](#)

## Informazioni su questa traduzione

Cisco ha tradotto questo documento utilizzando una combinazione di tecnologie automatiche e umane per offrire ai nostri utenti in tutto il mondo contenuti di supporto nella propria lingua. Si noti che anche la migliore traduzione automatica non sarà mai accurata come quella fornita da un traduttore professionista. Cisco Systems, Inc. non si assume alcuna responsabilità per l'accuratezza di queste traduzioni e consiglia di consultare sempre il documento originale in inglese (disponibile al link fornito).