

Configurazione di un Cisco 6400 NRP con interfacce point-to-point e multipoint con PPPoA (aal5mux ppp)

Sommario

[Introduzione](#)

[Operazioni preliminari](#)

[Convenzioni](#)

[Prerequisiti](#)

[Componenti usati](#)

[Configurazione](#)

[Esempio di rete](#)

[Configurazioni](#)

[Verifica](#)

[Risoluzione dei problemi](#)

[Informazioni correlate](#)

[Introduzione](#)

In questa configurazione di esempio viene mostrato un Cisco 6400 Universal Access Concentrator (UAC) con una scheda NRP (Node Route Processor). Sono disponibili esempi di configurazioni NRP punto-punto e multipunto. Due router Cisco 827 Digital Subscriber Line (DSL) configurati con il protocollo Point-to-Point su modalità di trasferimento asincrono (PPPoA) (aal5mux ppp) terminano sul Cisco 6400.

Sono inoltre disponibili configurazioni per Cisco 6130 Digital Subscriber Line Access Multiplexer (DSLAM) NI2 e Cisco 6400 Node Switch Processor (NSP).

[Operazioni preliminari](#)

[Convenzioni](#)

Per ulteriori informazioni sulle convenzioni usate, consultare il documento [Cisco sulle convenzioni nei suggerimenti tecnici](#).

[Prerequisiti](#)

Non sono previsti prerequisiti specifici per questo documento.

[Componenti usati](#)

Le informazioni fornite in questo documento si basano sulle versioni software e hardware riportate di seguito.

- Cisco 827-4V Customer Premises Equipment (CPE) Software IOS® versione 12.1(1)XB
- Software Cisco 6400 UAC-NRP IOS versione 12.0(7)DC
- Software Cisco 6400 UAC-NSP IOS versione 12.0(4)DB
- Software Cisco 6130 DSLAM-NI2 IOS release 12.1(1)DA

Le informazioni discusse in questo documento fanno riferimento a dispositivi usati in uno specifico ambiente di emulazione. Su tutti i dispositivi menzionati nel documento la configurazione è stata ripristinata ai valori predefiniti. Se la rete è operativa, valutare attentamente eventuali conseguenze derivanti dall'uso dei comandi.

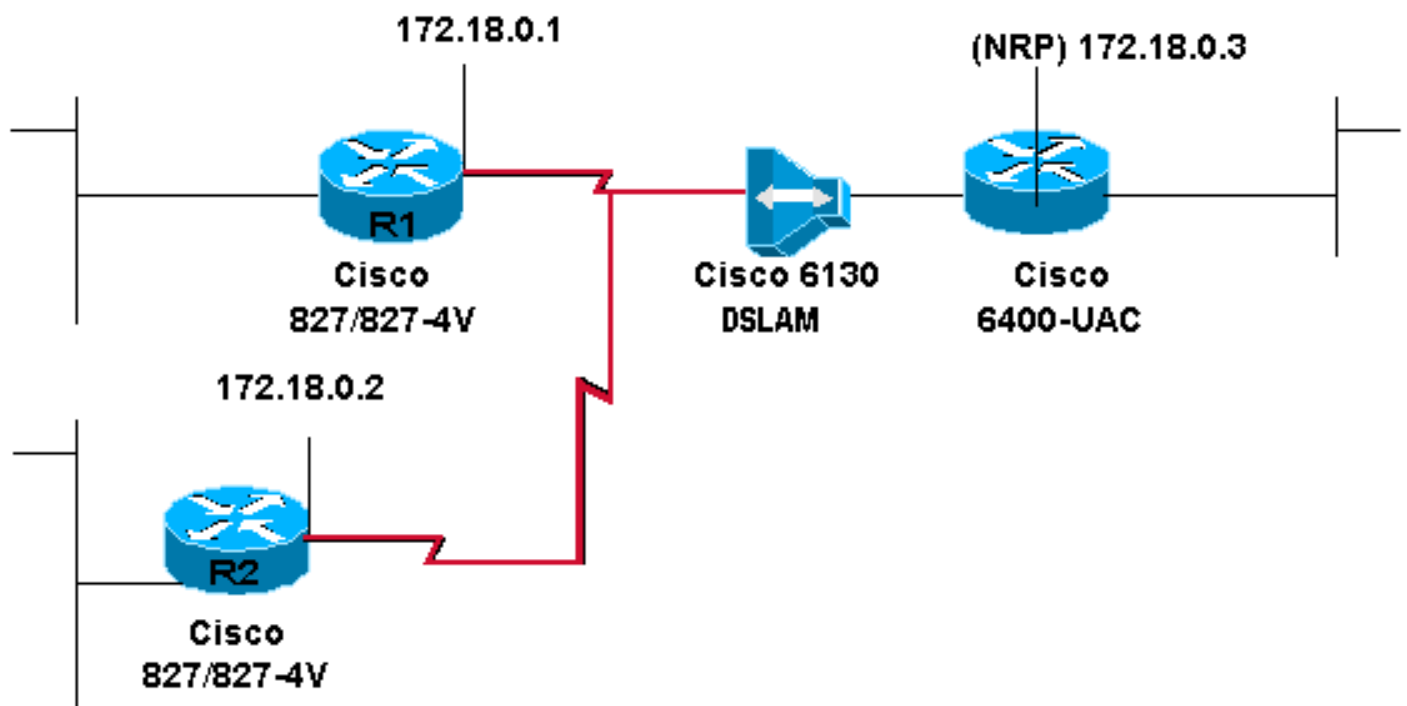
Configurazione

In questa sezione vengono presentate le informazioni necessarie per configurare le funzionalità descritte più avanti nel documento.

Nota: per ulteriori informazioni sui comandi menzionati in questo documento, usare lo [strumento di ricerca dei comandi](#) (solo utenti [registrati](#)).

Esempio di rete

Questo documento utilizza le impostazioni di rete mostrate nel diagramma sottostante.



Configurazioni

Questo documento utilizza le configurazioni mostrate di seguito.

- [Cisco 827 Router \(R1\)](#)
- [Cisco 827 Router \(R2\)](#)

- [Cisco 6130-NI2 DSLAM](#)
- [Cisco 6400 NSP](#)
- [Cisco 6400-NRP con interfaccia point-to-point](#)
- [Cisco 6400 NRP con interfaccia multipunto](#)

Cisco 827 Router (R1)

```

Current configuration:
!
version 12.0
service timestamps debug datetime msec
service timestamps log datetime msec
!
hostname R1
!
ip subnet-zero
!
interface Ethernet0
 no ip address
 no ip directed-broadcast
!
interface ATM0
 no ip address
 no ip directed-broadcast
 no atm ilmi-keepalive
 pvc 3/100
  encapsulation aal5mux ppp dialer
  dialer pool-member 1
!
 bundle-enable
 hold-queue 224 in
!
interface Dialer0
 ip address 172.18.0.1 255.255.0.0
 no ip directed-broadcast
 encapsulation ppp
 dialer pool 1
 dialer-group 1
 ppp authentication chap callin
 ppp chap hostname <hostname1> ppp chap password
 <password1> ! ip classless ip route 0.0.0.0 0.0.0.0
Dialer0 no ip http server ! dialer-list 1 protocol ip
 permit ! voice-port 1 timing hookflash-in 0 ! voice-port
2 timing hookflash-in 0 ! voice-port 3 timing hookflash-
in 0 ! voice-port 4 timing hookflash-in 0 ! end

```

Cisco 827 Router (R2)

```

Current configuration:
!
version 12.0
service timestamps debug datetime msec
service timestamps log datetime msec
!
hostname R2
!
ip subnet-zero
!
interface Ethernet0
 no ip address
 no ip directed-broadcast

```

```

!
interface ATM0
  no ip address
  no ip directed-broadcast
  no ATM ilmi-keepalive
  PVC 4/100
    encapsulation aal5mux ppp dialer
    dialer pool-member 1
  !
  bundle-enable
  hold-queue 224 in
!
interface Dialer0
  ip address 172.18.0.2 255.255.0.0
  no ip directed-broadcast
  encapsulation ppp
  dialer pool 1
  dialer-group 1
  ppp authentication chap callin
  ppp chap hostname <hostname2> ppp chap password
  <password2> ! ip classless ip route 0.0.0.0 0.0.0.0
  Dialer0 ! dialer-list 1 protocol ip permit ! voice-port
  1 timing hookflash-in 0 ! voice-port 2 timing hookflash-
  in 0 ! voice-port 3 timing hookflash-in 0 ! voice-port 4
  timing hookflash-in 0 ! end

```

Cisco 6130-NI2 DSLAM

```

ni2#
Current configuration:
!
version 12.1
service timestamps debug datetime msec
service timestamps log datetime msec
!
hostname ni2
!
slot 1 ATUC-1-4DMT
slot 2 ATUC-4FLEXIDMT
slot 13 ATUC-4FLEXIDMT
!
dsl-profile default
  dmt training-mode quick
ip subnet-zero
!
ATM address
47.0091.8100.0000.0075.2b3f.4d01.0075.2b3f.4d01.00
ATM router pnni
  no aesa embedded-number left-justified
  node 1 level 56 lowest
  redistribute ATM-static
!
interface ATM0/0
  no ip address
  ATM cac service-category abr deny
  ATM maxvp-number 0
  ATM maxvc-number 4096
  ATM maxvci-bits 12
!
interface Ethernet0/0
  no ip route-cache
!
interface ATM0/1

```

```
no ip address
ATM ilmi-keepalive
!
interface ATM0/2
no ip address
no ATM ilmi-keepalive
!
interface ATM1/1
no ip address
no ATM ilmi-keepalive
!
interface ATM1/2
no ip address
no ATM ilmi-keepalive
!
interface ATM1/3
no ip address
no ATM ilmi-keepalive
ATM PVC 3 100 interface ATM0/1 3 100
!
interface ATM1/4
no ip address
no ATM ilmi-keepalive
ATM PVC 4 100 interface ATM0/1 4 100
!
ip classless
!
end
```

Cisco 6400 NSP

```
Current configuration:
!
version 12.0
service timestamps debug datetime msec
service timestamps log datetime msec
!
hostname NSP
!
ip subnet-zero
!
atm address
47.0091.8100.0000.0030.8027.7501.0030.8027.7501.00
atm router pnni
no aesa embedded-number left-justified
node 1 level 56 lowest
redistribute atm-static
!
interface ATM0/0/0
no ip address
no ip directed-broadcast
atm maxvp-number 0
!
interface Ethernet0/0/0
no ip directed-broadcast
!
interface ATM1/0/0
no ip address
no ip directed-broadcast
no atm ilmi-keepalive
!
interface ATM2/0/0
no ip address
```

```

no ip directed-broadcast
no atm ilmi-keepalive
!
interface ATM8/0/0
no ip address
no ip directed-broadcast
no atm ilmi-keepalive
!
interface ATM8/0/1
no ip address
no ip directed-broadcast
no atm ilmi-keepalive
atm pvc 3 100 interface ATM1/0/0 3 100
atm pvc 4 100 interface ATM1/0/0 4 100
!
ip classless
!
end

```

Cisco 6400-NRP con interfaccia point-to-point

```

Current configuration:
!
version 12.0
service timestamps debug datetime msec
service timestamps log datetime msec
!
hostname NRP
!
username <username1> password <password1> username
<username2> password <password2> ! redundancy main-cpu
no auto-sync standard no secondary console enable ip
subnet-zero ! interface Loopback0 ip address 172.18.0.3
255.255.0.0 no ip directed-broadcast ! interface
ATM0/0/0 no ip address no ip directed-broadcast no ip
route-cache no atm ilmi-keepalive ! interface ATM0/0/0.3
point-to-point no ip directed-broadcast pvc 3/100
encapsulation aal5mux ppp Virtual-Templatel ! !
interface ATM0/0/0.4 point-to-point no ip directed-
broadcast pvc 4/100 encapsulation aal5mux ppp Virtual-
Templatel ! interface Ethernet0/0/1 no ip address no ip
directed-broadcast ! interface Ethernet0/0/0 no ip
directed-broadcast ! interface FastEthernet0/0/0 no ip
address no ip directed-broadcast full-duplex ! interface
Virtual-Templatel ip unnumbered Loopback0 no ip
directed-broadcast no peer default ip address ppp
authentication chap ! ip classless end

```

Cisco 6400 NRP con interfaccia multipunto

```

NRP#
Current configuration:
!
version 12.0
service timestamps debug datetime msec
service timestamps log datetime msec
!
hostname NRP
!
username <username1> password <password1> username
<username2> password <password2> ! redundancy main-cpu
no auto-sync standard no secondary console enable ip
subnet-zero ! interface Loopback0 ip address 172.18.0.3

```

```
255.255.0.0 no ip directed-broadcast ! interface
ATM0/0/0 no ip address no ip directed-broadcast no ip
route-cache no atm ilmi-keepalive ! interface ATM0/0/0.9
multipoint no ip directed-broadcast pvc 3/100
encapsulation aal5mux ppp Virtual-Template1 ! pvc 4/100
encapsulation aal5mux ppp Virtual-Template1 ! interface
Ethernet0/0/1 no ip address no ip directed-broadcast !
interface Ethernet0/0/0 no ip directed-broadcast !
interface FastEthernet0/0/0 no ip address no ip
directed-broadcast full-duplex ! interface Virtual-
Template1 ip unnumbered Loopback0 no ip directed-
broadcast no peer default ip address ppp authentication
chap ! ip classless ! end
```

Verifica

Attualmente non è disponibile una procedura di verifica per questa configurazione.

Risoluzione dei problemi

Al momento non sono disponibili informazioni specifiche per la risoluzione dei problemi di questa configurazione.

Informazioni correlate

- [Configurazione di un router Cisco 827](#)
- [Guida alla configurazione del software Cisco 6400](#)
- [Informazioni di supporto sulla tecnologia Cisco DSL](#)
- [Supporto prodotti - Cisco Systems](#)
- [Supporto tecnico - Cisco Systems](#)