

# Cattura dell'output di testo da Hyperterminal

## Sommario

[Introduzione](#)

[Prerequisiti](#)

[Requisiti](#)

[Componenti usati](#)

[Convenzioni](#)

[Utilizzare le impostazioni corrette del terminale](#)

[Uscita Capture Router](#)

[Invio di un segnale di interruzione](#)

[Inviare un'immagine software Cisco IOS tramite Hyperterminal Xmodem](#)

[Informazioni correlate](#)

## Introduzione

Microsoft Hyperterminal è uno dei programmi di emulatori di terminale più utilizzati. Questo documento spiega come usare alcune funzionalità di HyperTerminal con i router Cisco.

## Prerequisiti

### Requisiti

Nessun requisito specifico previsto per questo documento.

### Componenti usati

Il documento può essere consultato per tutte le versioni software o hardware.

Le informazioni discusse in questo documento fanno riferimento a dispositivi usati in uno specifico ambiente di emulazione. Su tutti i dispositivi menzionati nel documento la configurazione è stata ripristinata ai valori predefiniti. Se la rete è operativa, valutare attentamente eventuali conseguenze derivanti dall'uso dei comandi.

### Convenzioni

Per ulteriori informazioni sulle convenzioni usate, consultare il documento [Cisco sulle convenzioni nei suggerimenti tecnici](#).

## Utilizzare le impostazioni corrette del terminale

Se in HyperTerminal vengono visualizzati caratteri indesiderati o se il router non accetta più la sequenza di tasti, è possibile che si sia verificato un problema con le impostazioni di HyperTerminal. Il router in genere utilizza le impostazioni predefinite.

Per informazioni su come configurare queste impostazioni in Hyperterminal, vedere [Applicazione delle impostazioni corrette dell'emulatore di terminale per le connessioni della console](#).

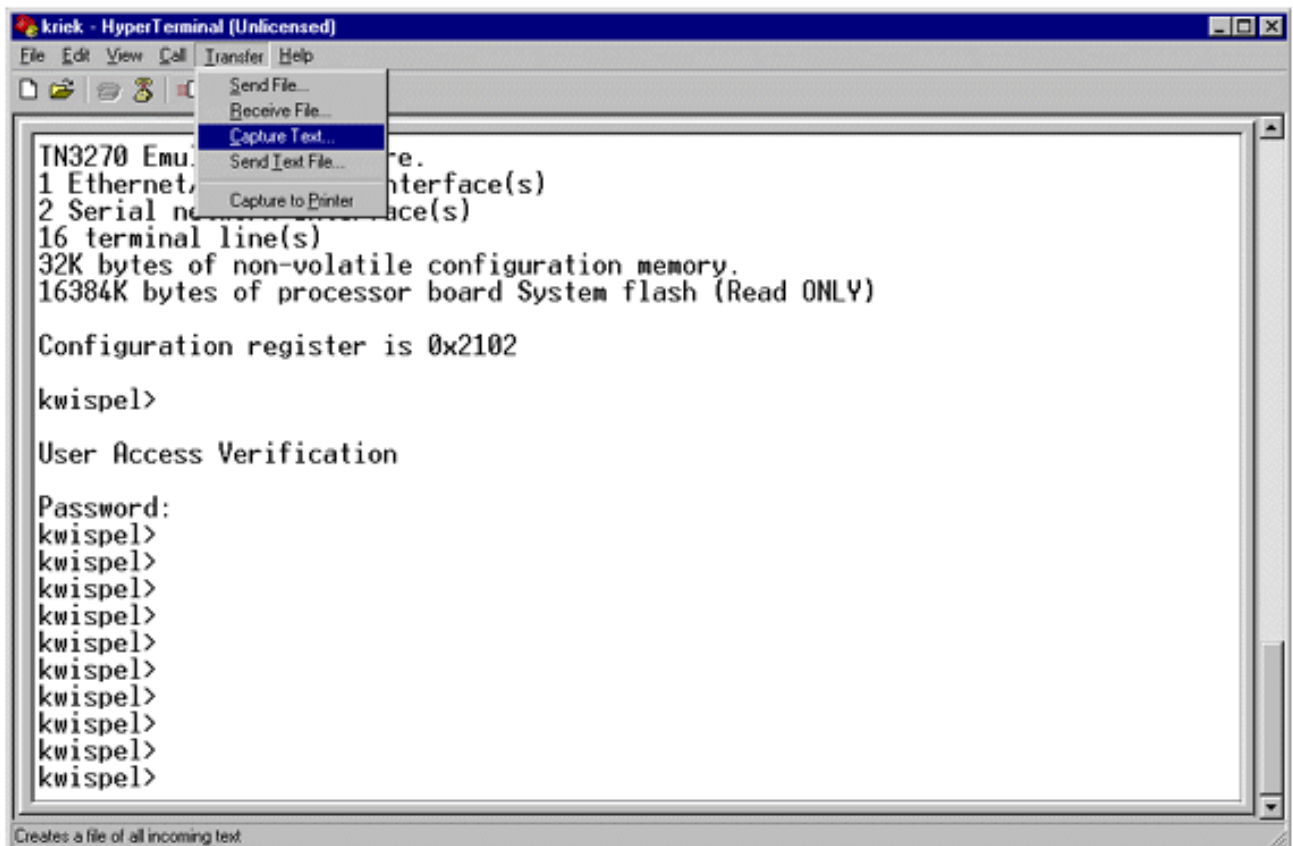
Se le impostazioni predefinite non producono risultati migliori, è possibile che il router sia configurato per utilizzare impostazioni non standard. Per verificare questa condizione, provare a connettersi a velocità diverse finché non viene visualizzato un messaggio valido.

Se nessuna delle velocità è raggiunta, il router può trovarsi nello stato di sospensione. Per risolvere il problema, consultare il documento sulla [risoluzione dei problemi di blocco del router](#).

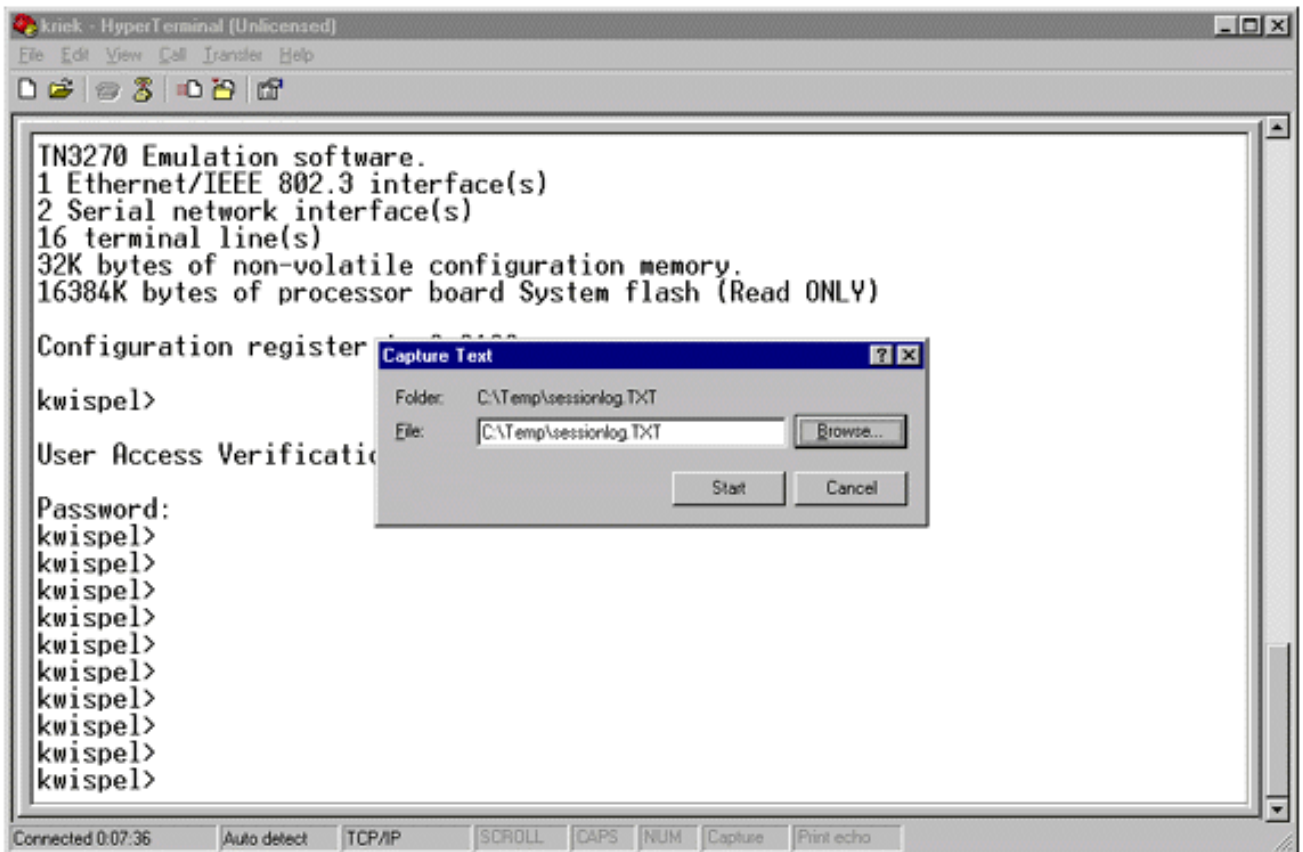
## Uscita Capture Router

Per acquisire l'output dei comandi **show** lunghi (ad esempio, il comando **show tech-support**) o dei debug del router, non è sufficiente copiare e incollare. Usare invece l'opzione Cattura testo da HyperTerminal come spiegato di seguito:

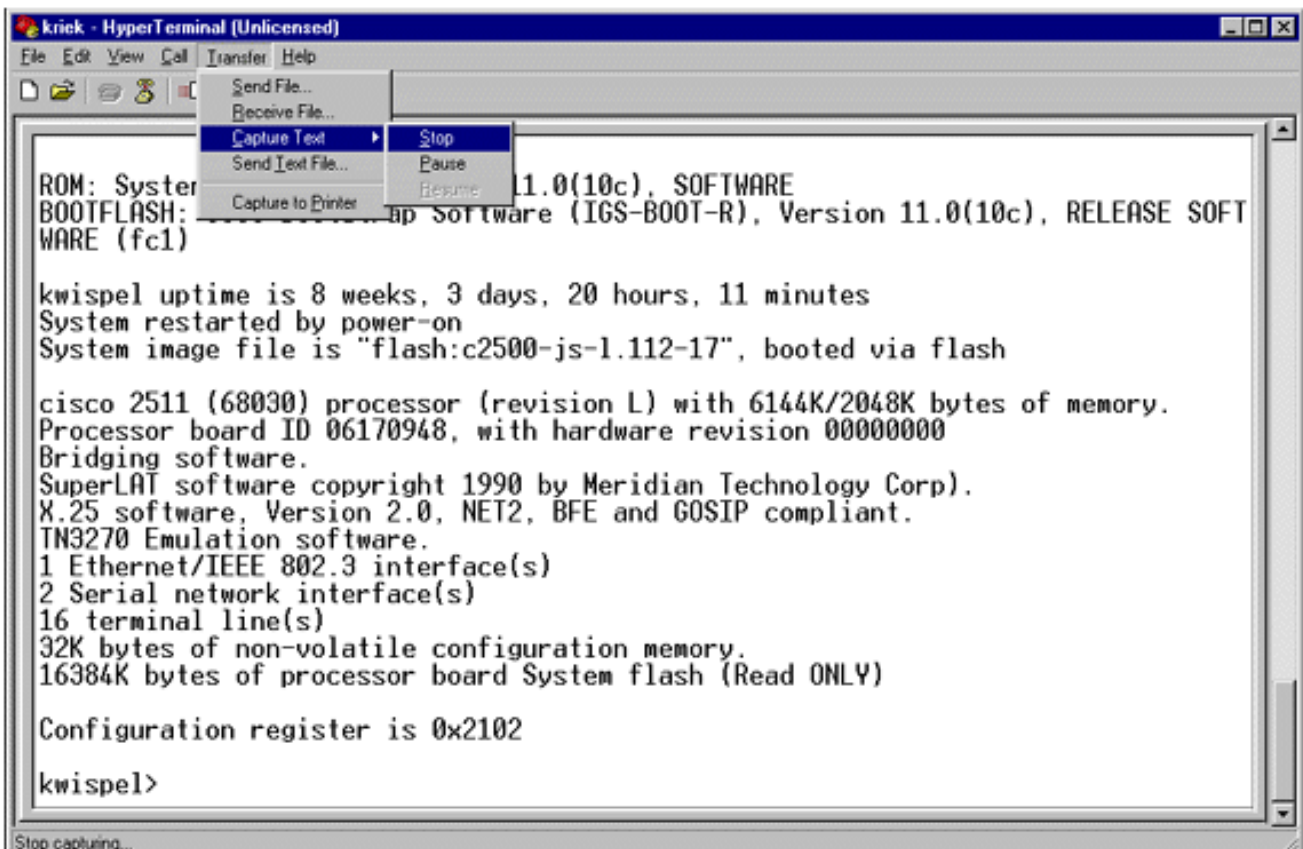
1. Selezionare **Trasferisci** dalla barra dei menu del programma HyperTerminal e scegliere l'opzione **Cattura testo** dal menu a discesa:



2. Nella finestra di dialogo visualizzata, creare il nome del file che si desidera inviare al tecnico. Quindi fare clic su **Start**.



3. Immettere il comando **terminal length 0** al prompt `router#`. Il comando [terminal length](#) permette alla console di scorrere, anche se non si preme la barra spaziatrice dopo ogni schermo. **Nota:** per il comando [show tech-support](#), "terminal length 0" è attivo per impostazione predefinita.
4. Eseguire i comandi richiesti dal tecnico, ad esempio il comando [show interfaces](#).
5. Una volta completato il comando, selezionare l'opzione **Stop** dal sottomenu Cattura testo.



6. Ripetere i passaggi da 1 a 5 per tutte le acquisizioni di testo necessarie. È sufficiente allegare i nuovi file creati a un messaggio di posta elettronica e inviarli al rappresentante del supporto Cisco. **Nota:** non è necessario impostare ogni volta la lunghezza del terminale su zero. La lunghezza del terminale rimane impostata su zero finché non si imposta manualmente un altro valore.
7. Immettere il comando **terminal length 24** al prompt `router#`. In questo modo, la console si interrompe dopo ogni schermo intero e consente di leggere l'output:

## [Invio di un segnale di interruzione](#)

Per recuperare una password o risolvere i problemi di blocco del router e i problemi di avvio, inviare un segnale di interruzione al router. Per Hyperterminal, questa operazione viene in genere eseguita con la sequenza CTRL-Break o CTRL-F6 Break. Per un elenco di possibili combinazioni di tasti aggiuntive, fare riferimento a [Combinazioni di sequenze di tasti di interruzione standard](#).

Se il router non accetta il tasto di interruzione, leggere attentamente le sezioni **Suggerimenti per la risoluzione dei problemi** e **Come simulare una sequenza di tasti di interruzione** del documento [Combinazioni di sequenze di tasti di interruzione standard](#).

## [Inviare un'immagine software Cisco IOS tramite Hyperterminal Xmodem](#)

In caso di errore di avvio, ad esempio se è necessario installare un'immagine software Cisco IOS® tramite la porta della console, è possibile utilizzare il trasferimento tramite Xmodem. Per istruzioni dettagliate, consultare [Procedura di download della console Xmodem con ROMmon](#).

## [Informazioni correlate](#)

- [Combinazione di sequenze di Break Key standard durante il recupero della password](#)
- [Applicazione delle impostazioni corrette dell'emulatore di terminale per le connessioni della console](#)
- [Procedura di download della console Xmodem con ROMmon](#)
- [Registro di configurazione software](#)
- [Procedure di recupero della password](#)
- [Risoluzione dei problemi di blocco del router](#)
- [Documentazione e supporto tecnico – Cisco Systems](#)