

Configurazione sessione Telnet - Scheda Cisco ONS 15454 serie ML

Sommario

[Introduzione](#)

[Prerequisiti](#)

[Requisiti](#)

[Componenti usati](#)

[Convenzioni](#)

[Premesse](#)

[Configurazione iniziale scheda serie ML](#)

[Creazione della configurazione iniziale della scheda serie ML tramite la porta della console](#)

[Creazione della configurazione iniziale della scheda serie ML tramite CTC](#)

[Sessione Telnet](#)

[Informazioni correlate](#)

Introduzione

Questo documento descrive come stabilire una connessione Telnet alle schede Multi-Layer (ML) Series su Cisco ONS 15454.

Prerequisiti

Requisiti

Cisco raccomanda la conoscenza dei seguenti argomenti:

- Cisco ONS 15454
- Cisco ONS 15454 serie ML Ethernet Card
- Software Cisco IOS®

Componenti usati

Le informazioni fornite in questo documento si basano sulle seguenti versioni software e hardware:

- Cisco ONS 15454 con Cisco ONS release 4.6.0
- ML (fornito in bundle con ONS 4.6.0) con software Cisco IOS versione 12.1(19)EO1.

Le informazioni discusse in questo documento fanno riferimento a dispositivi usati in uno specifico ambiente di emulazione. Su tutti i dispositivi menzionati nel documento la configurazione è stata ripristinata ai valori predefiniti. Se la rete è operativa, valutare attentamente eventuali

conseguenze derivanti dall'uso dei comandi.

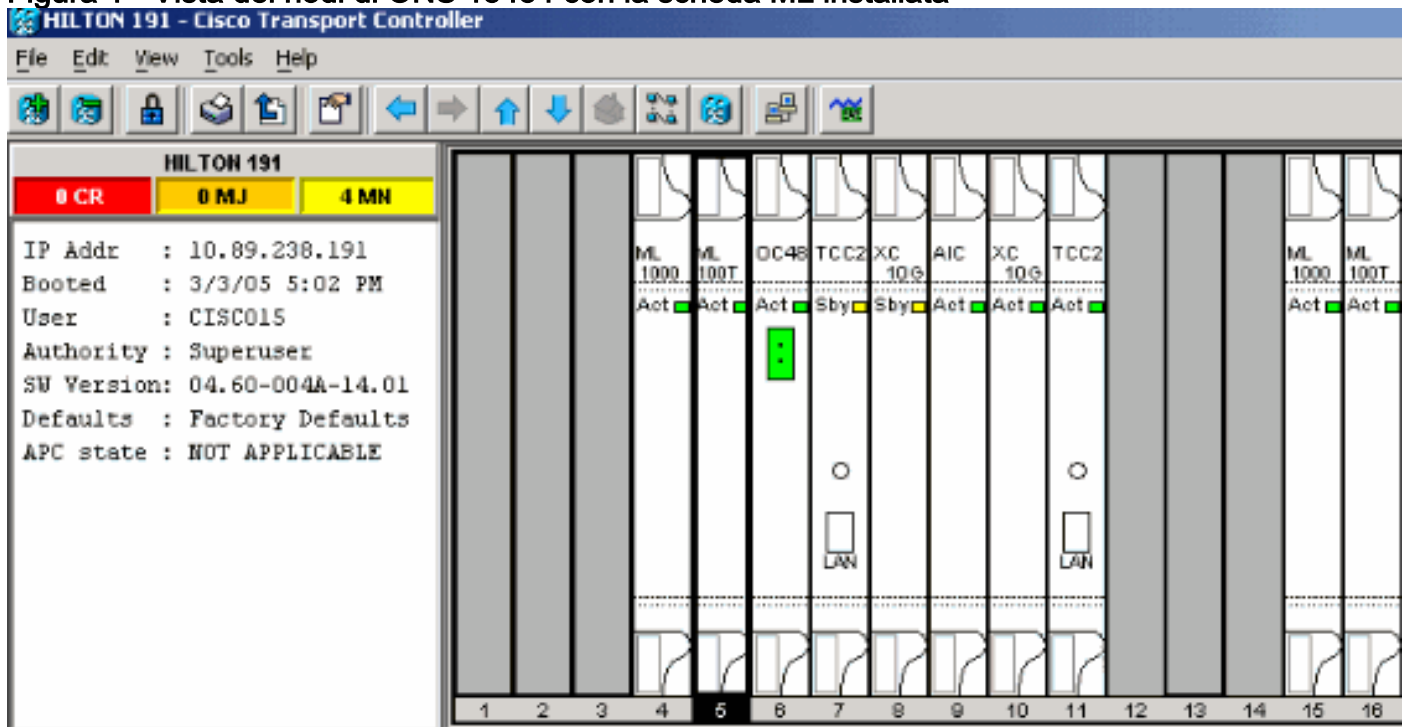
Convenzioni

Per ulteriori informazioni sulle convenzioni usate, consultare il documento [Cisco sulle convenzioni nei suggerimenti tecnici](#).

Premesse

La figura 1 mostra la vista del nodo di ONS 15454 con la scheda della serie ML installata. In questo nodo sono installate quattro schede serie ML, di cui due sono schede ML 1000 e due sono schede ML 100T.

Figura 1 - Vista dei nodi di ONS 15454 con la scheda ML installata



Configurazione iniziale scheda serie ML

Prima di stabilire una sessione Telnet nella scheda serie ML, è necessario impostare la configurazione minima della scheda serie ML. Ci sono due metodi per raggiungere questo obiettivo.

- Metodo 1: tramite la porta della console
- Metodo 2 - Tramite Cisco Transport Controller (CTC)

Creazione della configurazione iniziale della scheda serie ML tramite la porta della console

Completare questa procedura per configurare la scheda della serie ML tramite la porta console:

1. Procurarsi un cavo console.

2. Collegare l'estremità RJ-11 del cavo alla porta console della scheda serie ML.
3. Collegare l'altra estremità del cavo (DB-9) a una porta seriale del PC.
4. Configurare un emulatore di terminale, ad esempio HyperTerminal, per l'utilizzo della porta COM.
5. Configurare la velocità di data e il formato dei caratteri dell'emulatore di terminale in modo che corrispondano a queste impostazioni: 9600 baud 8 bit di dati 1 bit di stopnessuna parità
6. Fare clic più volte su **Enter** (Invio) sul PC fino a quando non viene visualizzato il prompt predefinito del router in modalità utente.
7. Per accedere alla modalità di abilitazione, digitare **enable**.
8. Digitare **configure terminal** per accedere alla modalità di configurazione globale.
9. Creare un nome host in modalità di configurazione globale.


```
hostname <host name>
```
10. Creare una password segreta enable mentre si è ancora in modalità di configurazione globale.


```
enable secret <password>
```
11. Immettere la modalità di configurazione linea e creare una password del terminale virtuale.

Password per Telnet.

```
line vty 0 4
password <password>
```

Creazione della configurazione iniziale della scheda serie ML tramite CTC

Completare questi passaggi per creare la configurazione iniziale della scheda ML con Cisco Transport Controller (CTC):

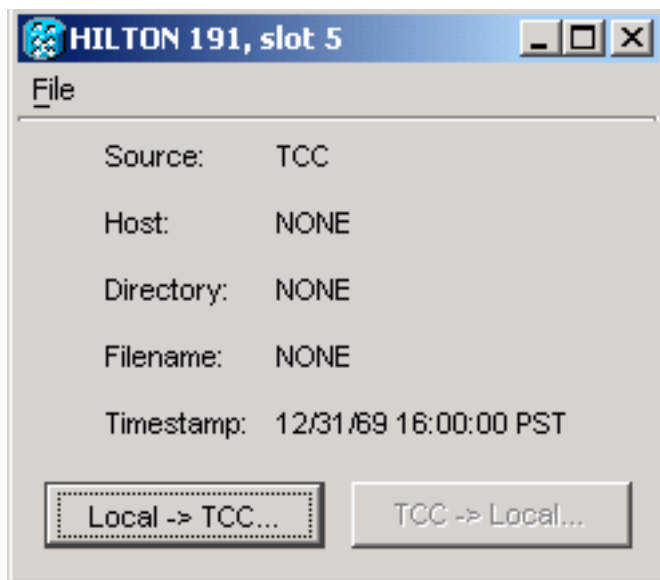
1. Caricare il file di configurazione iniziale nella scheda Timing Communications and Control 2 (TCC2). Attenersi alla seguente procedura: Creare un file di configurazione minimo denominato config-1 per la scheda ML.

```
hostname <host name>
enable secret <password>
line vty 0 4
password <password>
end
```

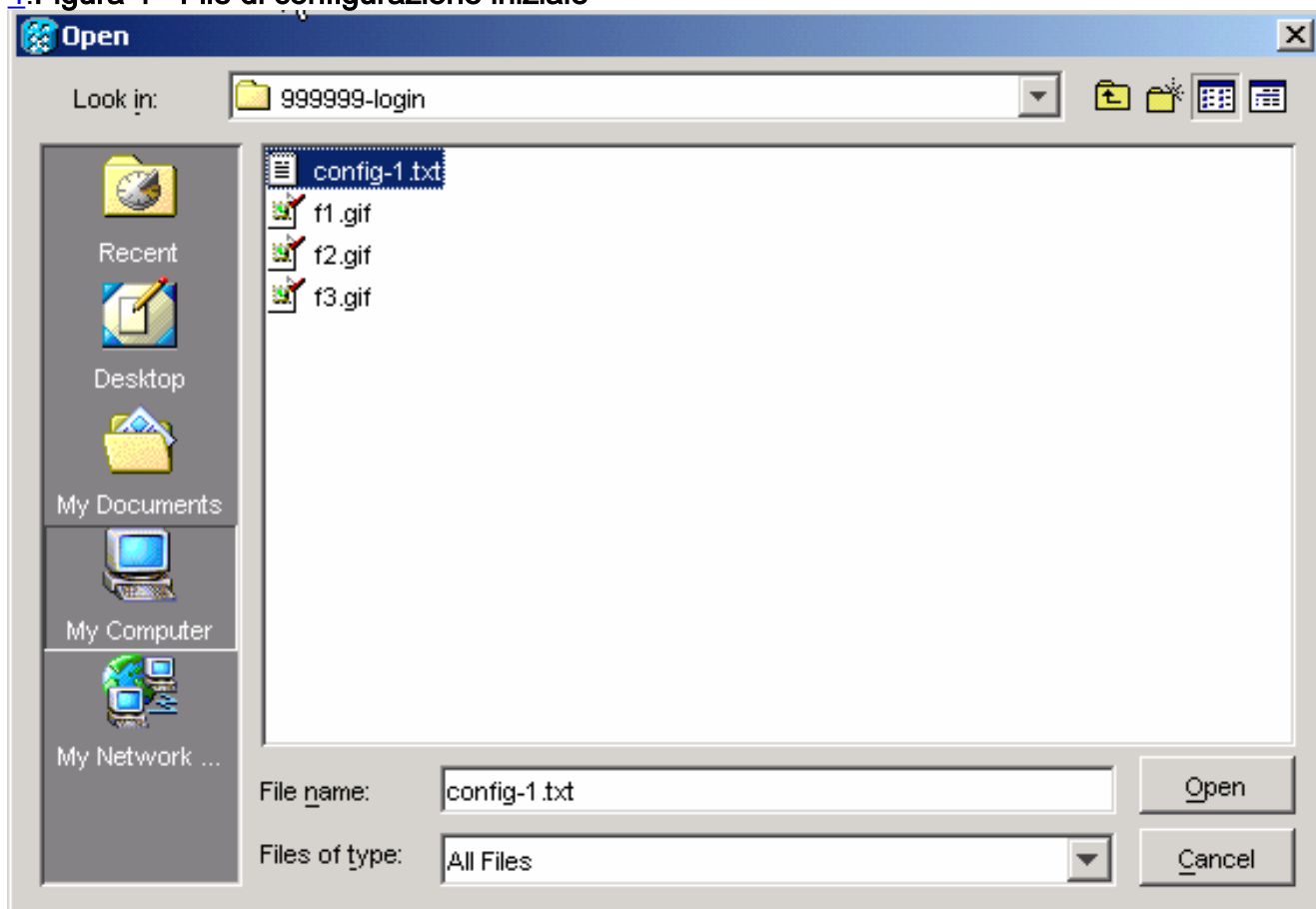
Fare clic con il pulsante destro del mouse sulla scheda ML nello slot 4 e scegliere **IOS startup config** dal menu di scelta rapida. Vedere la freccia A nella [Figura 2](#). **Figura 2 - Scelta**



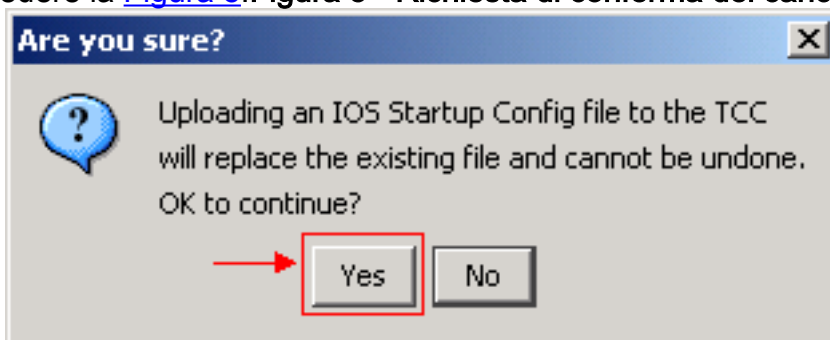
dell'opzione di configurazione di avvio di IOS. Quando si sceglie l'opzione **IOS startup config**, viene visualizzata una finestra. Vedere la [Figura 3](#). Scegliete **Locale > TCC**. **Figura 3 - Scegliere Locale > TCC**



Viene visualizzata la finestra di dialogo
Apri. Passare al file di configurazione iniziale creato nel [passaggio 1](#). Vedere la [Figura 4](#). **Figura 4 - File di configurazione iniziale**



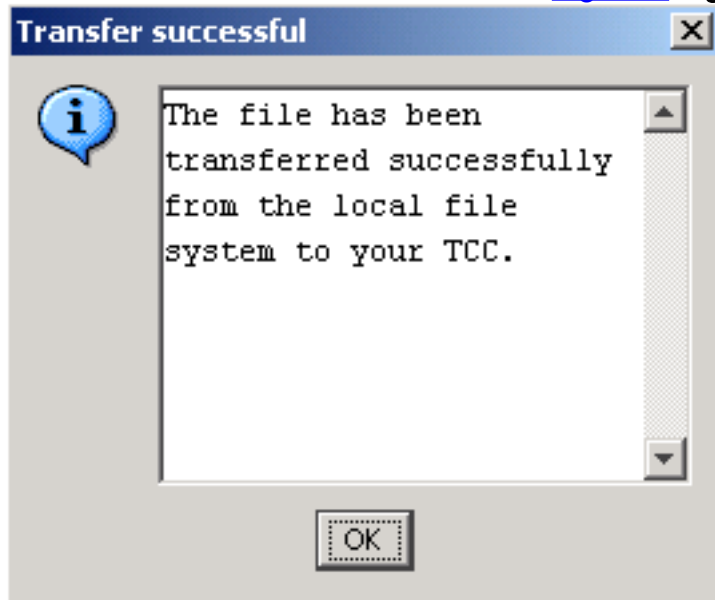
Fare clic su **Apri**. Verrà visualizzato un messaggio in cui viene richiesto di confermare l'operazione. Vedere la [Figura 5](#). **Figura 5 - Richiesta di conferma del caricamento del file di**



configurazione

Fare clic su

Sì. Viene visualizzata la casella Trasferimento riuscito. Vedere la [Figura 6](#). Figura 6 -



Trasferimento completato

2. Reimpostare la scheda ML nello slot 4 per scaricare la configurazione iniziale da TCC alla scheda ML.

Sessione Telnet

È possibile stabilire una connessione Telnet nei modi seguenti:

- Telnet su indirizzo IP, 2000 + numero slot.
- Telnet su una porta di gestione preconfigurata.
- Aprire una sessione in CTC.

Completare questi passaggi se l'indirizzo IP di ONS 15454 è 10.89.238.191 e la scheda ML è nello slot 5:

1. Scegliere **Start > Esegui**. Viene visualizzata la finestra di dialogo Esegui.
2. Digitare **cmd** nel campo Apri della finestra di dialogo Esegui e fare clic su **Invio**. Viene visualizzata una finestra DOS.
3. Eseguire il comando **telnet 10.89.238.191 2005**. Vedere la [Figura 7](#). Figura 7 - Uso del comando Telnet



Viene visualizzato il prompt con la richiesta della password. Vedere la [Figura 8](#). Figura 8 - Richiesta password

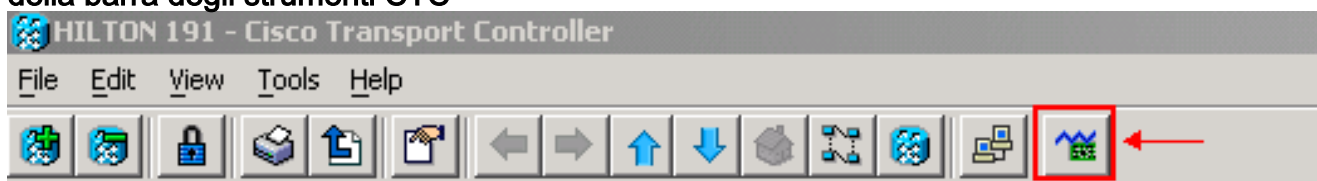


4. Digitare la password assegnata al terminale virtuale al momento della configurazione iniziale. Quando si accede alla scheda della serie ML tramite l'interfaccia di gestione, è necessario disporre di una connessione diretta o essere sulla stessa rete. Se l'indirizzo IP dell'interfaccia di gestione di una scheda serie ML è stato configurato come 10.10.10.1, usare il comando **telnet 10.10.10.1** per impostare la sessione Telnet.

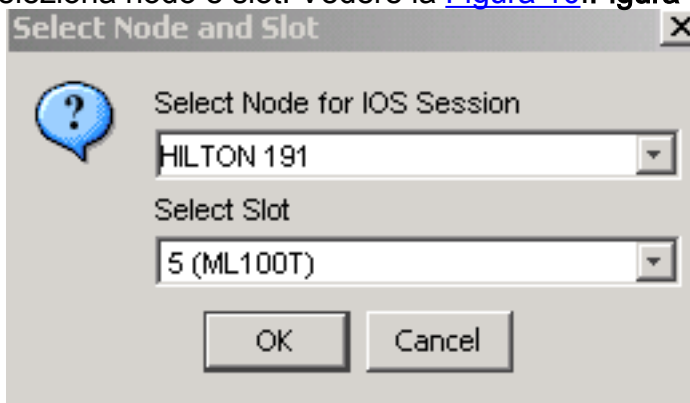
Per accedere alla scheda della serie ML tramite CTC, fare clic con il pulsante destro del mouse sulla scheda della serie ML dalla vista del nodo 15454, quindi selezionare **Open IOS Connection** dal menu di scelta rapida. Vedere la freccia B nella [Figura 2](#).

In alternativa, è possibile utilizzare l'icona Apri connessione IOS nella barra degli strumenti. In questo caso, attenersi alla seguente procedura:

1. Fare clic sull'icona **Apri connessione IOS**. Vedere la freccia nella [Figura 9](#). **Figura 9 - Icona della barra degli strumenti CTC**

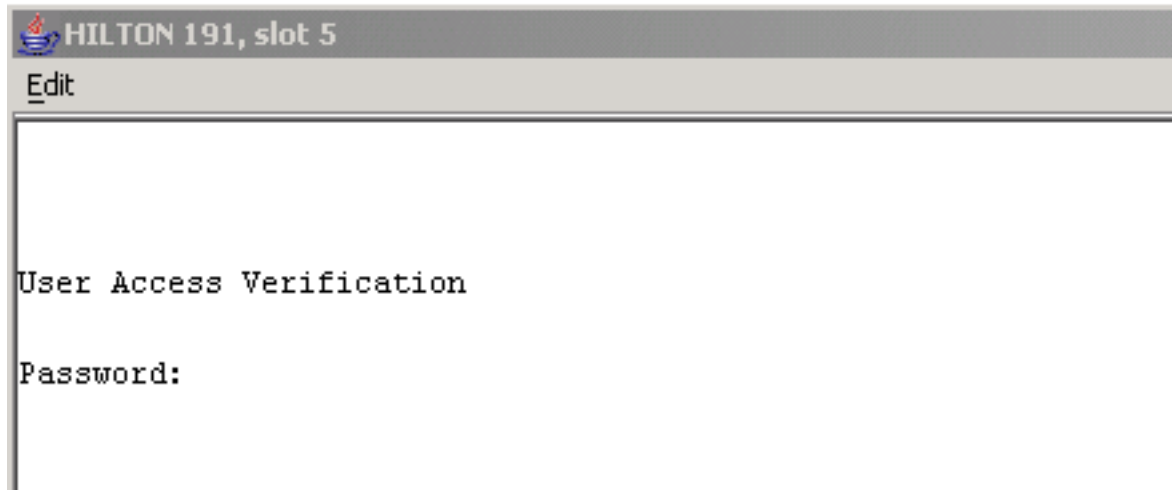


Viene visualizzata la finestra Seleziona nodo e slot. Vedere la [Figura 10](#). **Figura 10 -**



Selezione del nodo e dello slot

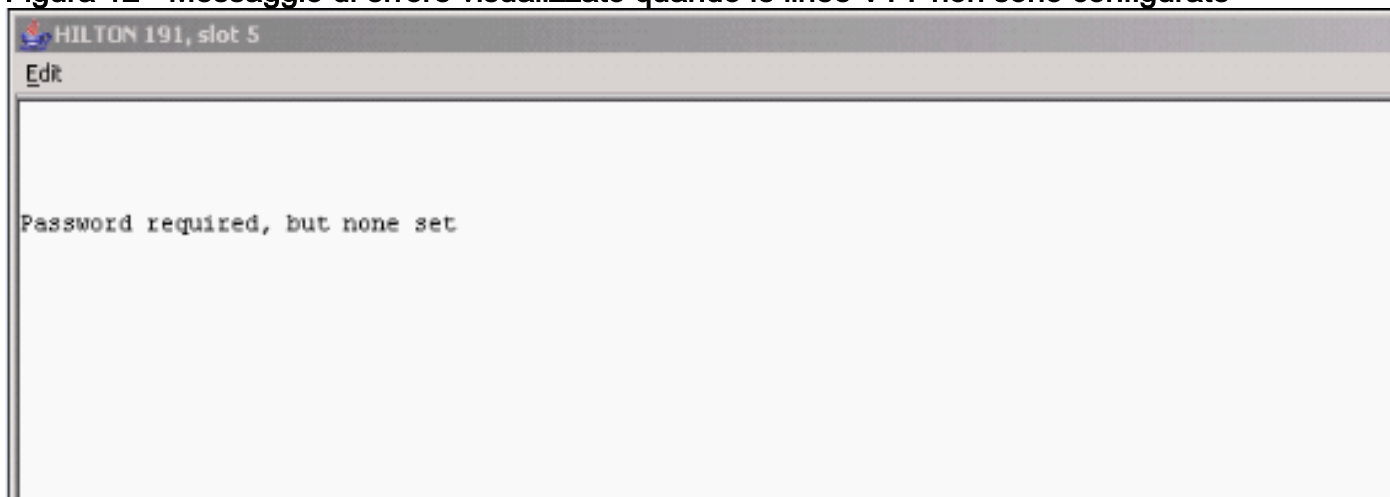
2. Scegliere il nodo richiesto dalla lista Seleziona nodo per sessione IOS. Selezionate lo slot desiderato dall'elenco Seleziona slot (Select Slot).
3. Fare clic su **OK**. Viene visualizzata la finestra Verifica accesso utente. Vedere la [Figura 11](#). **Figura 11 - Connessione IOS scheda serie ML**



4. Digitare la password e fare clic su **Invio**.

Come misura di sicurezza, inizialmente, le linee vty usate da Telnet non sono completamente configurate. Per poter accedere in modalità Telnet, è necessario configurare le linee vty tramite la connessione della console seriale o caricare un file di configurazione di avvio per configurare le linee vty. In caso contrario, nella sessione Telnet verrà visualizzato un messaggio di errore. Vedere la [Figura 12](#).

Figura 12 - Messaggio di errore visualizzato quando le linee VTY non sono configurate



[Informazioni correlate](#)

- [Documentazione e supporto tecnico – Cisco Systems](#)