

Caricamento della configurazione IOS minima nella scheda serie ML

Sommario

[Introduzione](#)

[Prerequisiti](#)

[Requisiti](#)

[Componenti usati](#)

[Convenzioni](#)

[Premesse](#)

[File della configurazione di avvio](#)

[Configurazione software minima Cisco IOS per schede serie ML](#)

[Caricamento della configurazione minima](#)

[Informazioni correlate](#)

[Introduzione](#)

Questo documento descrive come caricare la configurazione minima del software Cisco IOS® in schede Multi-Layer (ML) con Cisco Transport Controller (CTC) su Cisco ONS 15454.

[Prerequisiti](#)

[Requisiti](#)

Cisco raccomanda la conoscenza dei seguenti argomenti:

- Cisco ONS 15454
- Cisco ONS 15454 serie ML Ethernet Card
- Software Cisco IOS

[Componenti usati](#)

Le informazioni fornite in questo documento si basano sulle seguenti versioni software e hardware:

- Cisco ONS 15454 release 4.1.3 e successive
- Scheda serie ML (fornita come parte di ONS 4.1.3 Release)
- Software Cisco IOS release 12.1(19)EO1 e successive

Le informazioni discusse in questo documento fanno riferimento a dispositivi usati in uno specifico ambiente di emulazione. Su tutti i dispositivi menzionati nel documento la configurazione è stata ripristinata ai valori predefiniti. Se la rete è operativa, valutare attentamente eventuali

conseguenze derivanti dall'uso dei comandi.

Convenzioni

Per ulteriori informazioni sulle convenzioni usate, consultare il documento [Cisco sulle convenzioni nei suggerimenti tecnici](#).

Premesse

File della configurazione di avvio

Per funzionare al di là della configurazione predefinita quando la scheda della serie ML viene reimpostata, è necessario un file della configurazione di avvio contenente una configurazione minima. Se nella memoria flash TCC+/TCC2 non è presente alcun file della configurazione di avvio, la scheda viene avviata con una configurazione predefinita. In tal caso, non è possibile stabilire una connessione Telnet alla scheda finché non si carica un file della configurazione di avvio sulla scheda serie ML. È possibile accedere alla scheda solo tramite la porta console.

È possibile configurare manualmente il file della configurazione di avvio tramite la porta della console seriale e la modalità di configurazione della CLI di Cisco IOS. In alternativa, è possibile utilizzare un file della configurazione di avvio di esempio fornito da Cisco IOS. È possibile caricare il file di configurazione di esempio tramite CTC.

Configurazione software minima Cisco IOS per schede serie ML

Per accedere alle schede della serie ML, è possibile utilizzare il file di configurazione di esempio per caricare la configurazione IOS minima. Se si tenta di accedere alla scheda serie ML senza la configurazione IOS minima, viene visualizzato questo messaggio di errore:

```
Password required, but none set.
```

Per accedere alla configurazione IOS minima per la scheda serie ML, impostare la password:

```
hostname <host name>  
enable secret <password>  
line vty 0 4  
password <password>  
end
```

Caricamento della configurazione minima

Per caricare la configurazione minima, attenersi alla procedura seguente:

1. Fare clic con il pulsante destro del mouse sulla scheda serie ML e selezionare **IOS startup config** dal menu di scelta rapida (vedere [Figura 1](#)). **Figura 1 - Configurazione di avvio di IOS**

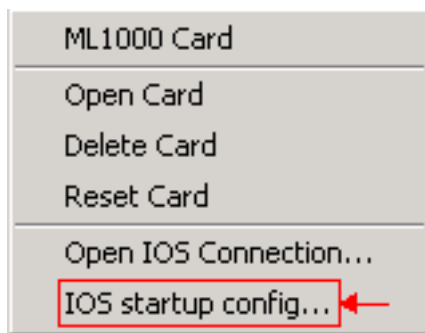
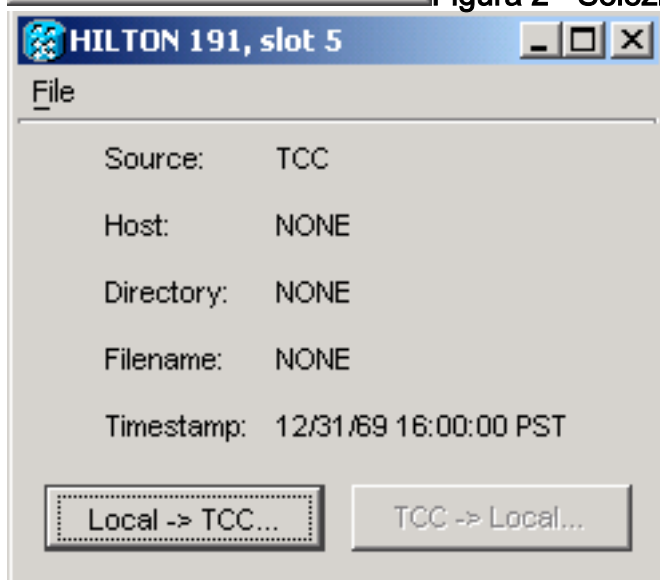
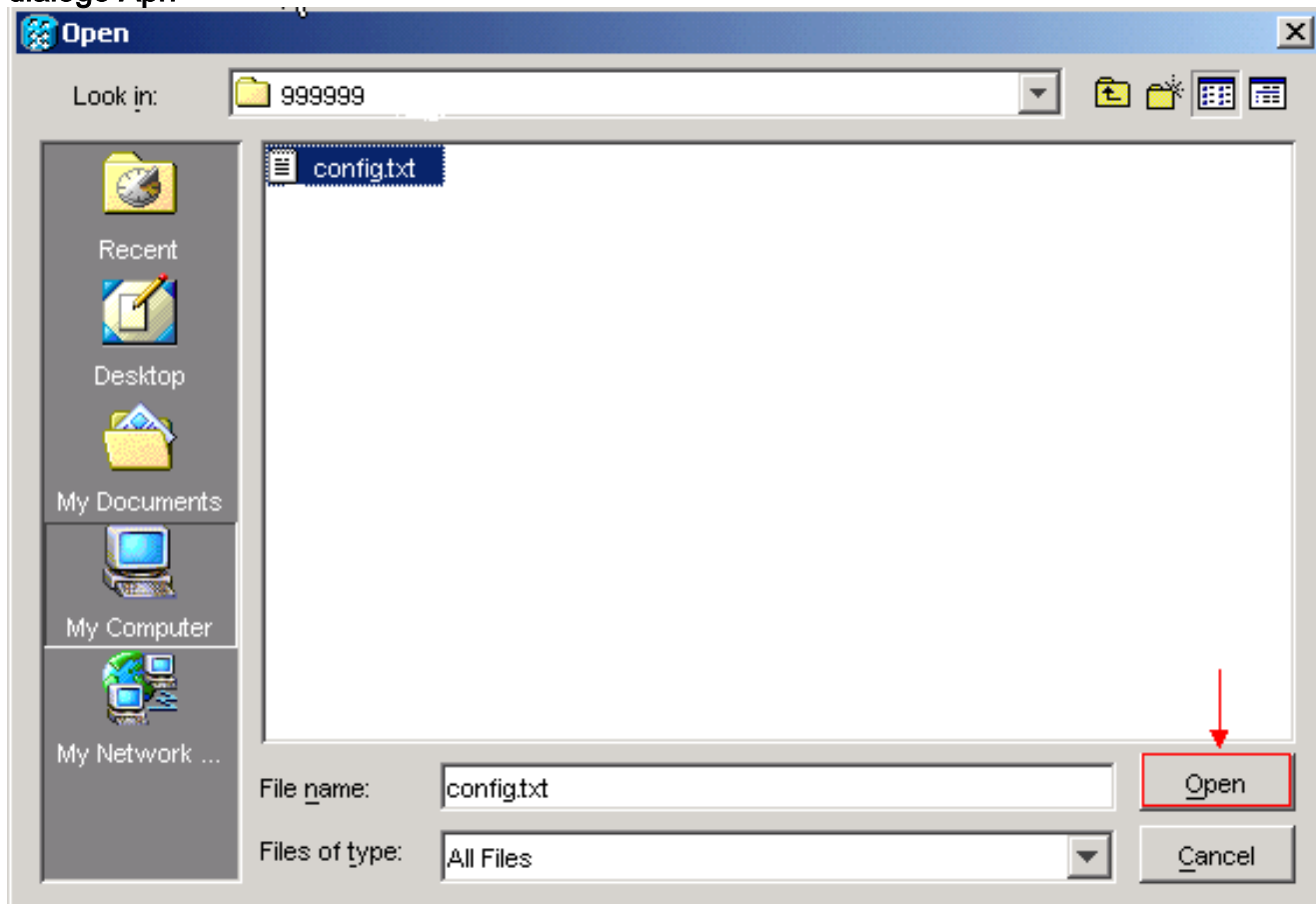


Figura 2 - Selezione locale -> TCC

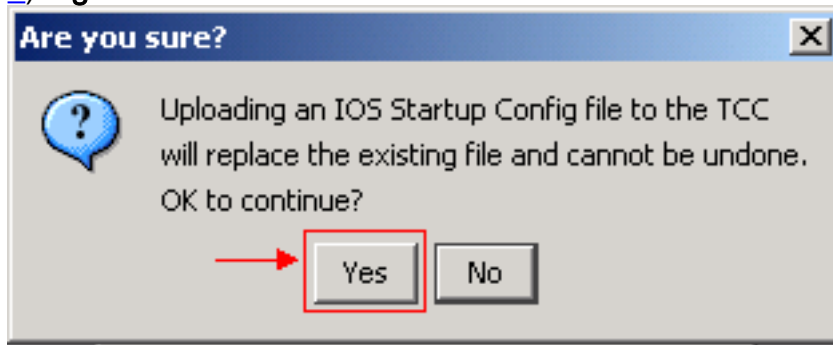


2. Nella finestra di dialogo visualizzata, fare clic sul pulsante **Local ->TCC** (vedere la [Figura 2](#)).Viene visualizzata la finestra di dialogo Apri (vedere la [Figura 3](#)).**Figura 3 - Finestra di dialogo Apri**

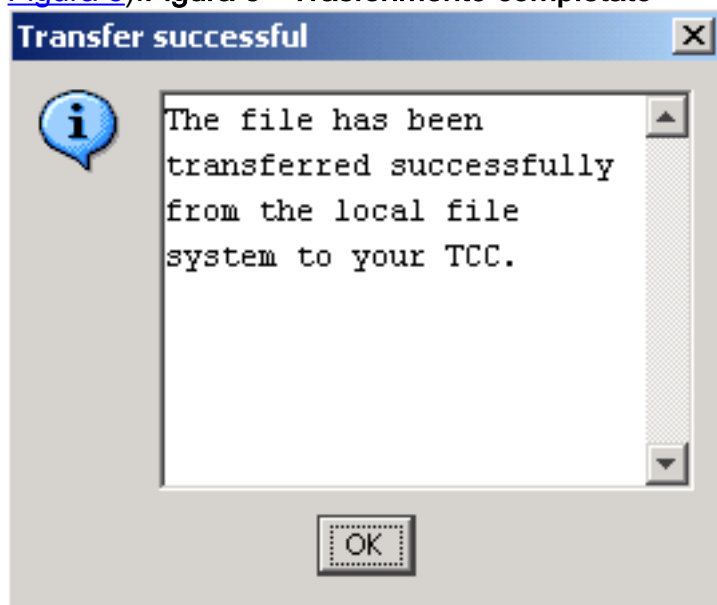


3. Passare al file di configurazione denominato **config.txt**, che contiene la configurazione IOS minima per la scheda serie ML.

4. Fare clic su **Apri**.Viene visualizzata una richiesta di conferma dell'azione (vedere la [Figura 4](#)).**Figura 4 - Conferma dell'azione**



5. Fare clic su **Sì**.Viene visualizzata la finestra di dialogo Trasferimento riuscito (vedere la [Figura 5](#)).**Figura 5 - Trasferimento completato**



Questo messaggio indica che la

configurazione IOS minima è stata caricata correttamente.

6. Fare clic su **OK**.
7. Ricaricare la scheda della serie ML.

[Informazioni correlate](#)

- [Configurazione iniziale: Cisco ONS 15454 SONET/SDH ML-Series Multilayer Ethernet Card Software Feature and Configuration Guide, versione 4.1.x](#)
- [Documentazione e supporto tecnico – Cisco Systems](#)