

Risoluzione dei problemi DLSw

Sommario

[Contenuto del documento](#)

[Prerequisiti](#)

[Requisiti](#)

[Componenti usati](#)

[Convenzioni](#)

[Introduzione e diagramma di flusso](#)

[Informazioni correlate](#)

Contenuto del documento

- [Introduzione e diagramma di flusso](#)
- [Risoluzione dei problemi di connettività IP DLSw](#)
- [Risoluzione dei problemi relativi alla configurazione DLSw](#)
- [Risoluzione dei problemi di connettività dei circuiti DLSw+Verifica stato circuitoAvvio circuitoCircuito stabilitoConnessoProblemi comuni di DLSw](#)
- [Risoluzione dei problemi di raggiungibilità DLSw](#)
- [DLSw: SDLCRisoluzione dei problemi SDLCTipo PUProblemi comuni relativi al protocollo SDLCFlussi di esempio per la definizione della sessione per un dispositivo PU 2.0Flussi di esempio per la definizione della sessione per un dispositivo PU 2.1Debug di eventi o pacchetti SDLCPacchetti SDLC durante DLSw con SDLC per PU 2.1](#)
- [DLSw: Token Ring e SRB InternetworkingProblemi di internetworking Token Ring e SRBII router non è in grado di connettersi al Token RingErrore imprevisto del routing nella rete SRBNessuna comunicazione su SRB](#)
- [DLSw: Ethernet e controllo dei collegamenti logici qualificatiEthernetQLLCPanoramica sull'implementazione di QLLC e flussi di messaggiConnessione QLLC normale PU 2.0 avviata dal dispositivo X.25PU 2.0: connessione QLLC normale avviata da un dispositivo LAN PU 2.0 a FEP con interfaccia di switching pacchetti NCPPU 2.1 Connessione QLLC normale avviata da un dispositivo X.25Connessione PU 2.1 QLLC avviata dal dispositivo LANEsempio di configurazione e debug di DLSw/SDLC over QLCProcedura di risoluzione dei problemiDebug QLC](#)
- [Risoluzione dei problemi delle DLSw con i comandi di debugDebugDLSw Media TranslationDLSw Conducting Reverse Media TranslationLocal DLSw Media TranslationProblemi di prestazioni](#)

Prerequisiti

Requisiti

Nessun requisito specifico previsto per questo documento.

Componenti usati

Il documento può essere consultato per tutte le versioni software o hardware, ad eccezione di Cisco IOS?? per eseguire DLSw nei router Cisco, è necessario un software con il set di funzionalità IBM.

Le informazioni discusse in questo documento fanno riferimento a dispositivi usati in uno specifico ambiente di emulazione. Su tutti i dispositivi menzionati nel documento la configurazione è stata ripristinata ai valori predefiniti. Se la rete è operativa, valutare attentamente eventuali conseguenze derivanti dall'uso dei comandi.

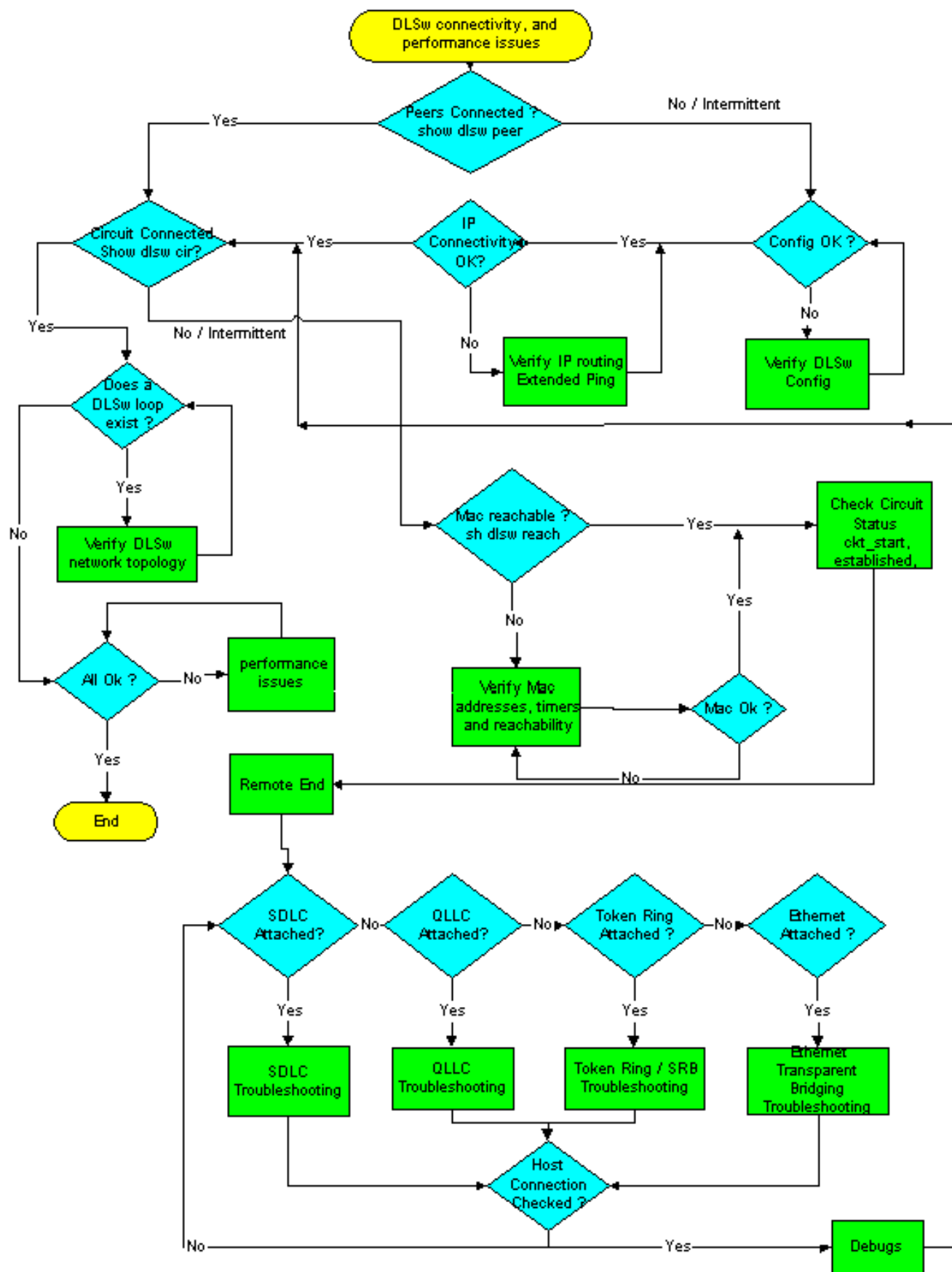
Convenzioni

Per ulteriori informazioni sulle convenzioni usate, consultare il documento [Cisco sulle convenzioni nei suggerimenti tecnici](#).

Introduzione e diagramma di flusso

In questo documento vengono fornite tecniche di risoluzione dei problemi e soluzioni ai problemi più comuni relativi alla commutazione DLSw (Data-Link Switching). Spostarsi in questo diagramma di flusso per individuare la posizione di un problema.

Fare clic su uno dei rettangoli verdi per visualizzare informazioni dettagliate sul passaggio nel diagramma di flusso.



Informazioni correlate

- [Supporto DLSw e DLSw+](#)
- [Supporto tecnologico](#)
- [Supporto prodotti](#)

- [Supporto tecnico – Cisco Systems](#)