

Registrazione Unified Contact Center Enterprise (UCCE) senza rimozione di tabelle di grandi dimensioni

Sommario

[Introduzione](#)

[Prerequisiti](#)

[Requisiti](#)

[Componenti usati](#)

[Problema](#)

[Soluzione](#)

Introduzione

In questo documento viene descritto come risolvere il problema delle tabelle di grandi dimensioni che non eliminano i dati per il logger in Unified Contact Center Enterprise (UCCE).

Prerequisiti

Requisiti

Cisco raccomanda la conoscenza dei seguenti argomenti:

- UCCE
- SQL (Structured Query Language)
- strumento icmdba

Componenti usati

Il documento può essere consultato per tutte le versioni software o hardware.

Le informazioni discusse in questo documento fanno riferimento a dispositivi usati in uno specifico ambiente di emulazione. Su tutti i dispositivi menzionati nel documento la configurazione è stata ripristinata ai valori predefiniti. Se la rete è operativa, valutare attentamente eventuali conseguenze derivanti dall'uso dei comandi.

Problema

Il logger B elimina i dati quando è stata raggiunta la capacità superiore all'80%. Il Registro di sistema indica che è necessario archiviare solo 14 giorni, ma ne archivia più.

Il problema è causato dalle tabelle di grandi dimensioni (Agent Event Detail, Call Type SG Interval, RCD, RCV e TCD) in cui viene mantenuto un numero di giorni superiore nonostante il registro sia

configurato per 14 giorni.

È possibile visualizzarlo da icmdba verificando il **riepilogo dello spazio utilizzato**....

Questo si verifica se la stored procedure utilizzata per eliminare le tabelle di grandi dimensioni contiene un conflitto, in questo caso indica alla stored procedure di utilizzare il database nel Logger errato (LoggerA anziché LoggerB).

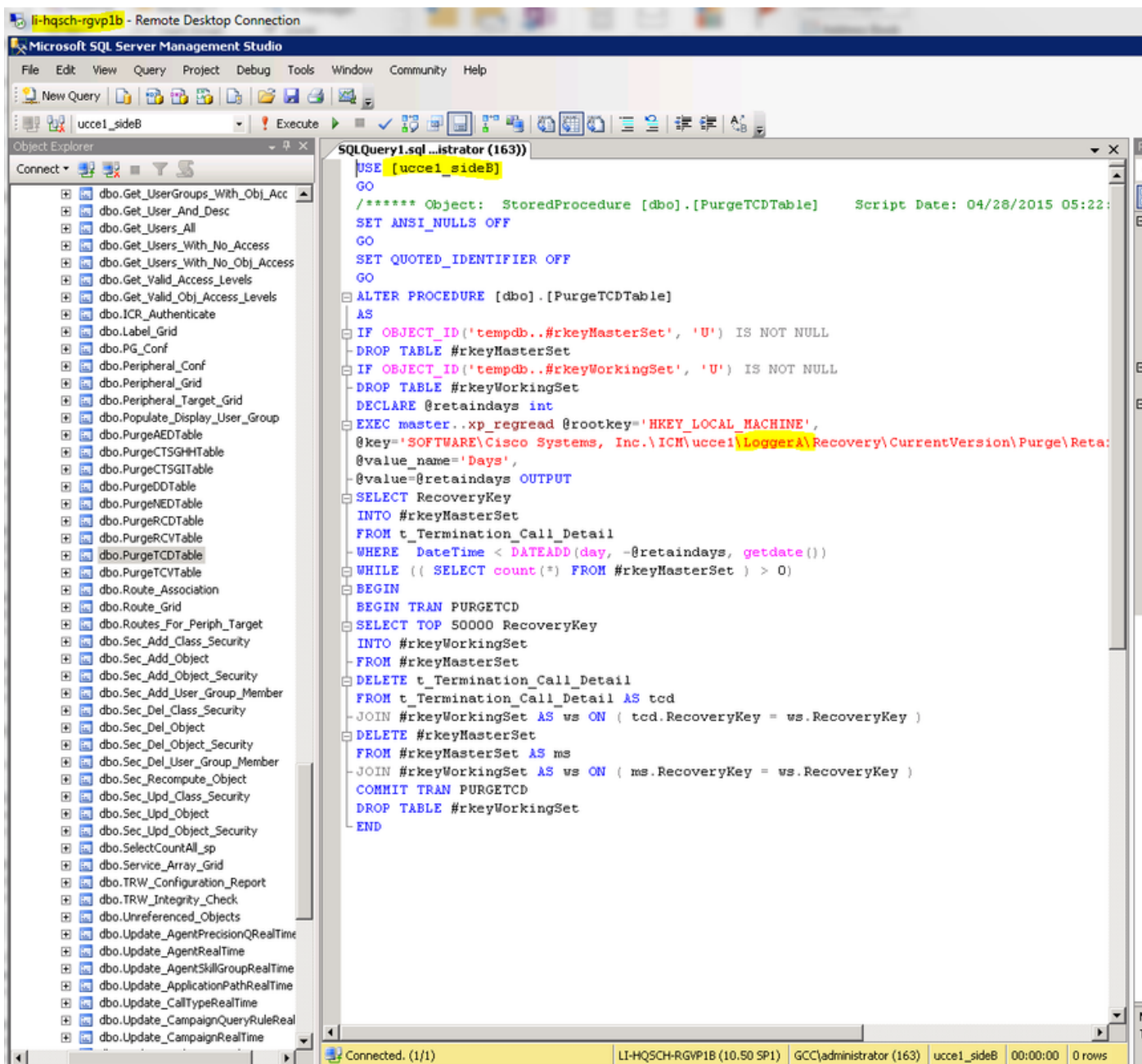
Soluzione

Passaggio 1. Modificare il periodo di **conservazione** per le tabelle interessate nel Registro di sistema, per garantire che vengano eliminati solo i 10 - 20 giorni meno recenti (per evitare di eliminare troppi dati in una volta sola), ovvero

**HKEY_LOCAL_MACHINE\SOFTWARE\Cisco Systems, Inc.\ICM\Customer_Instance\
LoggerX\Recovery\CurrentVersion\Purge\Retain\...**

Passaggio 2. Passare a SQL Management Studio, **Database > <nomeistanza>_sideB > Programmabilità > Stored procedure** e per ciascuna delle tabelle di database interessate (Dettagli evento agente, Tipo di chiamata Intervallo SG, RCD, RCV e TCD), fare clic con il pulsante destro del mouse e selezionare **Modifica**.

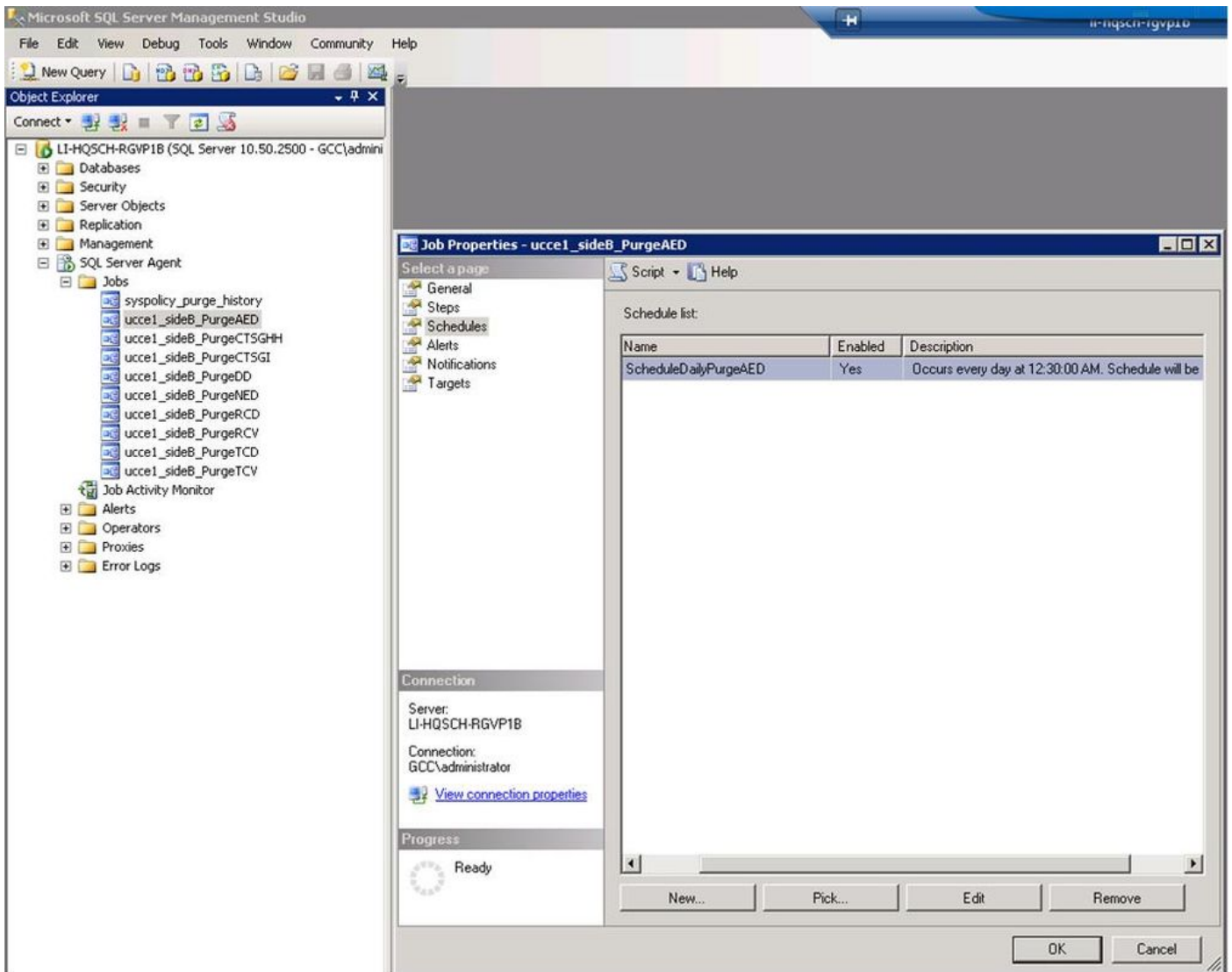
Passaggio 3. Modificare la riga che inizia con **@key='SOFTWARE\Cisco Systems** (dove si dice **LoggerA** che è necessario modificare in **LoggerB**) come mostrato nell'immagine.



Passaggio 4. Per salvare le modifiche alla stored procedure, scegliere **Esegui** dal menu **Query**.

Passaggio 5. È quindi possibile attendere che la rimozione pianificata delle tabelle di grandi dimensioni venga eseguita di notte (12.30) oppure riprogrammare il processo di rimozione in modo che venga eseguito prima.

Per ripianificare i job di rimozione, da SQL Server **Agent > Job**, selezionare il job per rimuovere le tabelle interessate, fare doppio clic sul job e viene visualizzata una nuova finestra, quindi passare a **Pianificazioni**, fare clic su **Modifica** e modificare l'ora in base a quando si desidera eseguire la rimozione, come mostrato nell'immagine.



Passaggio 6. Dopo aver eliminato i primi 14 giorni meno recenti per ciascuna tabella interessata, è possibile eseguire nuovamente il passaggio 1 per modificare **Mantieni** periodo per cancellare i giorni più vecchi e il passaggio 5 per rimuovere i dati più vecchi, fino a quando non si conservano gli ultimi 14 giorni in tali tabelle.