

Scadenza ed eliminazione certificato CER

Sommario

[Introduzione](#)

[Prerequisiti](#)

[Requisiti](#)

[Componenti usati](#)

[Genera un nuovo certificato](#)

[Elimina certificati scaduti](#)

Introduzione

Questo documento descrive un problema con Cisco Emergency Responder (CER) dove si riceve il messaggio **CertExpiryEmergency: Scadenza certificato** messaggio di allarme **EMERGENCY_ALARM** dalla CLI e offre una soluzione al problema.

Prerequisiti

Requisiti

Cisco raccomanda la conoscenza delle versioni CER da 2.x a 9.x.

Inoltre, questa configurazione richiede che il sistema:

- Non contiene alcuna configurazione DNS (Domain Name Server)
- Dispone di un server CER installato e di certificati che stanno per scadere

Nota: L'indirizzo IP del sistema non ha importanza se si immettono i comandi **Generate New** o **Regenerate** dopo aver modificato il nome host o l'indirizzo IP.

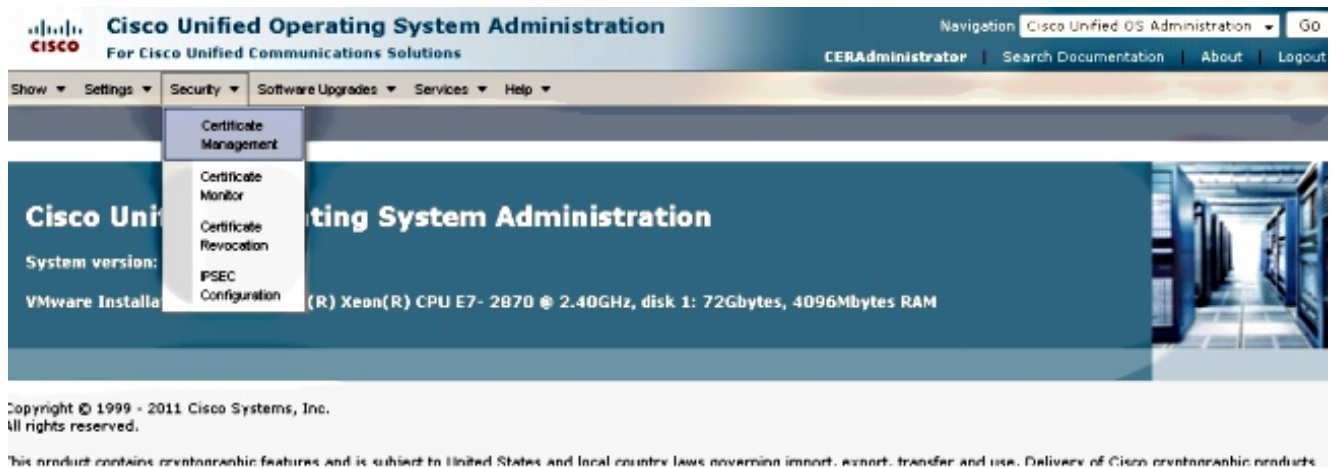
Componenti usati

Il riferimento delle informazioni contenute in questo documento è CER versione 9.x.

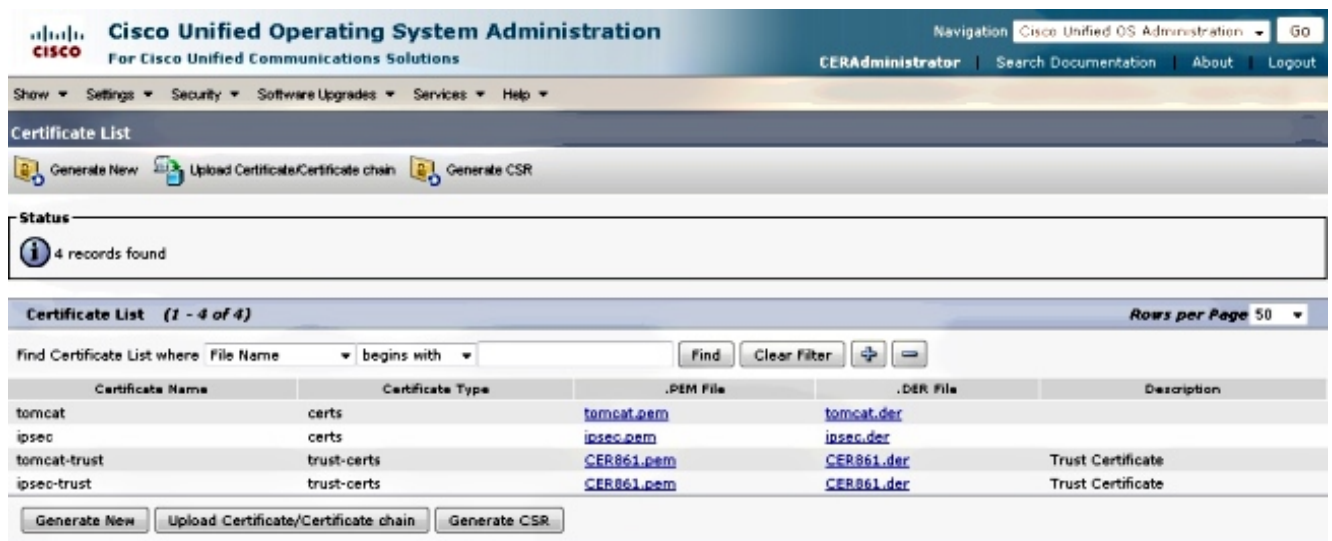
Le informazioni discusse in questo documento fanno riferimento a dispositivi usati in uno specifico ambiente di emulazione. Su tutti i dispositivi menzionati nel documento la configurazione è stata ripristinata ai valori predefiniti. Se la rete è operativa, valutare attentamente eventuali conseguenze derivanti dall'uso dei comandi.

Genera un nuovo certificato

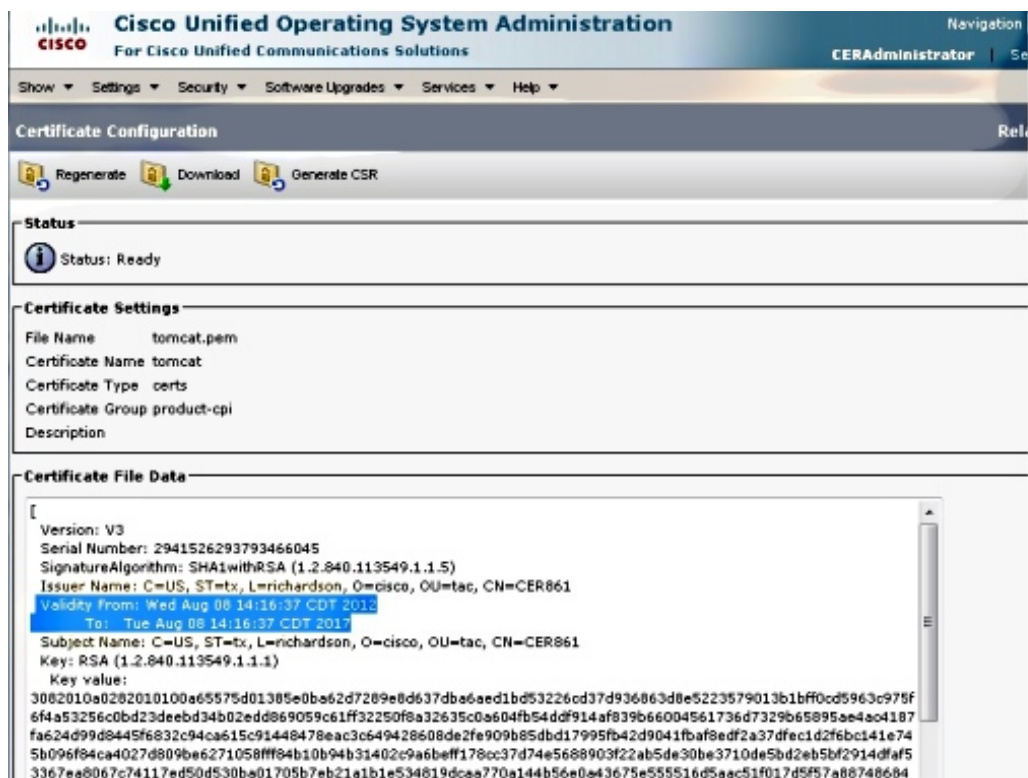
1. Andare alla GUI nella pagina Amministrazione del sistema operativo e selezionare la pagina **Sicurezza > Gestione certificati**.



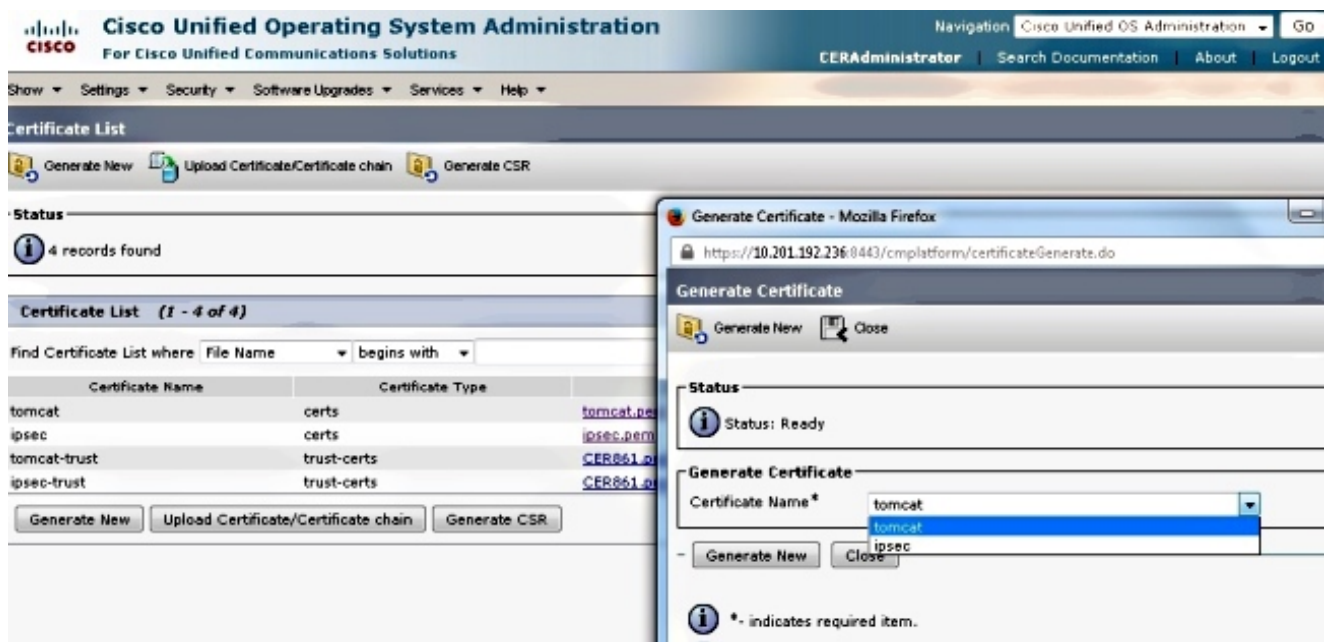
2. Per visualizzare l'elenco dei certificati, fare clic sul pulsante Trova.



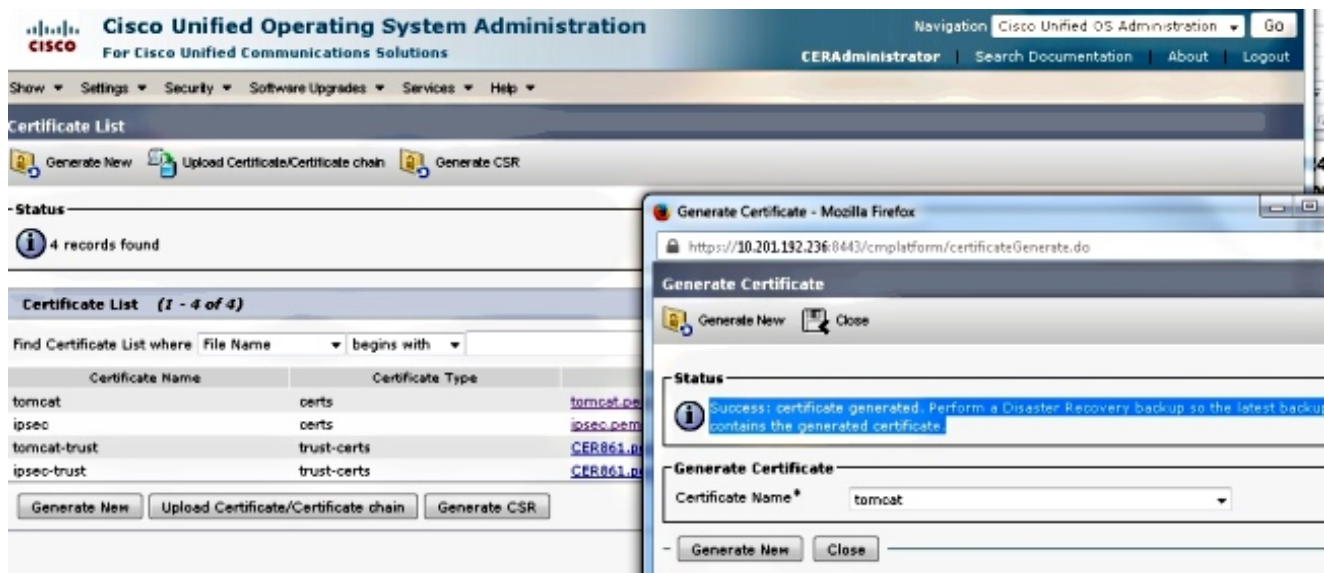
In questa schermata viene mostrato il certificato **tomcat.pem** e viene evidenziata la data di **validità**. Se il certificato sta per scadere, completare i passaggi successivi.



3. Passare alla pagina precedente e fare clic sull'icona **Genera nuovo**. Viene visualizzata la schermata:



4. Per rigenerare il certificato, fare clic su **Genera nuovo** nella finestra popup. Verrà visualizzato un messaggio che informa che il certificato è stato rigenerato.



5. È necessario riavviare Tomcat o il servizio IPsec (Internet Protocol Security), se sono stati rigenerati i certificati IPsec. Per riavviare Tomcat, aprire una CLI sul nodo e immettere il comando **utils service restart Cisco Tomcat**. La pagina Web richiede di scaricare il nuovo certificato quando la pagina è di nuovo online.

Elimina certificati scaduti

Note importanti sull'eliminazione dei certificati:

- Verificare che i certificati impostati per l'eliminazione non siano più in uso o siano effettivamente scaduti.
- Controllare sempre tutte le informazioni nel certificato, poiché non è possibile salvarle dopo l'eliminazione.

Esaminare tutti i certificati con estensione **.pem** e verificare che rientrino in un intervallo di tempo valido. In caso contrario, è possibile eliminarli.

Se nel cluster sono presenti più server, è necessario passare all'indirizzo IP di ciascuno di essi. Quindi, nella pagina Amministratore del sistema operativo, è possibile completare i passaggi elencati nella sezione Configura.