

# Verifica delle restrizioni per l'app Webex in alcune aree geografiche

## Sommario

---

[Introduzione](#)

[Prerequisiti](#)

[Requisito](#)

[Componenti usati](#)

[Introduzione](#)

[Procedura di risoluzione dei problemi](#)

[Analisi log](#)

[Causa principale](#)

[Soluzione](#)

[Informazioni correlate](#)

---

## Introduzione

Questo documento descrive come identificare se l'app Webex è limitata o non accessibile in alcune aree geografiche.

## Prerequisiti

### Requisito

Cisco raccomanda la conoscenza dei seguenti argomenti:

- Webex Control Hub
- Webex App

### Componenti usati

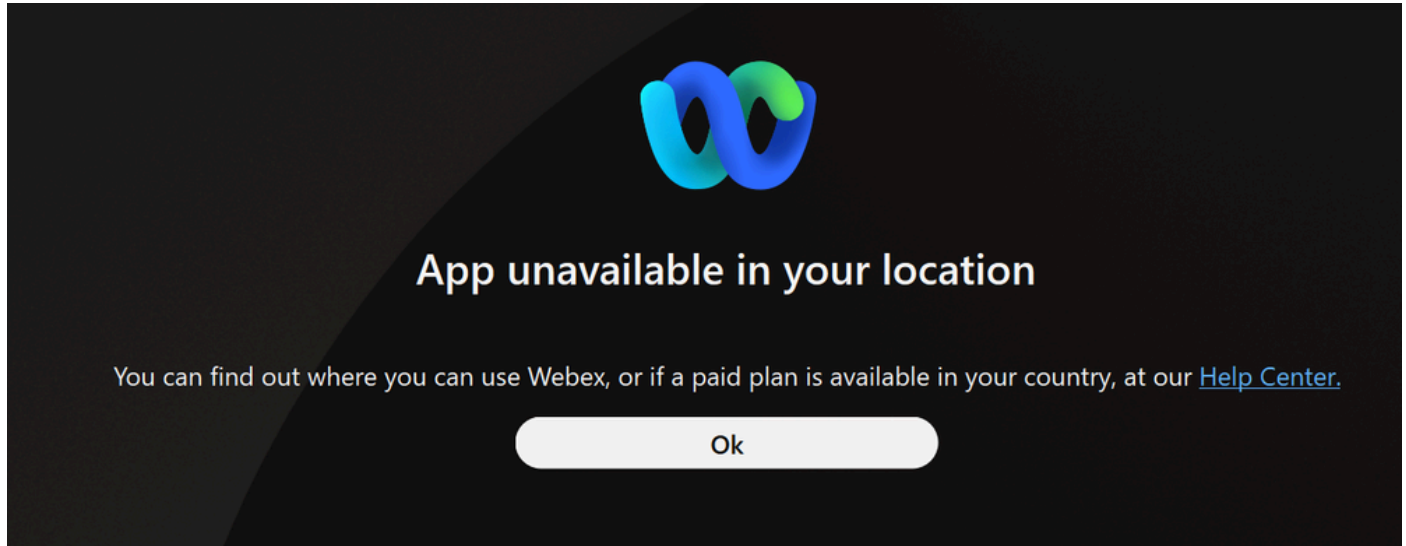
Le informazioni fornite in questo documento si basano sulle seguenti versioni software e hardware:

- Webex Control Hub
- Webex App nella versione 4.3.0.2893
- Sistema operativo Windows

Le informazioni discusse in questo documento fanno riferimento a dispositivi usati in uno specifico ambiente di emulazione. Su tutti i dispositivi menzionati nel documento la configurazione è stata ripristinata ai valori predefiniti. Se la rete è operativa, valutare attentamente eventuali conseguenze derivanti dall'uso dei comandi.

# Introduzione

Questo documento descrive come identificare se l'app Webex (versione gratuita di Webex App) è limitata o non accessibile in alcune aree geografiche. L'accesso all'app Webex genera l'errore "App unavailable in your location. Puoi scoprire dove puoi usare Webex, o se nel tuo paese è disponibile un piano a pagamento, sul nostro Help Center".



Errore rilevato durante l'accesso all'app Webex

## Procedura di risoluzione dei problemi

1. Riprodurre il problema, raccogliere i log [Fiddler](#) e acquisire un frammento dell'errore osservato.
2. Genera un file di [registro Msinfo32](#) dal sistema (non obbligatorio, ma è consigliabile averlo).
3. Analizzare i log del Finder per individuare gli errori correlati all'errore.



Nota: Questa procedura è valida per il sistema operativo Windows.

## Analisi log

1. Access Finder.
2. Fare clic sull'opzione Import Session in File, selezionare HTTP Archive, quindi individuare il file e fare clic su Open within Folder.
3. In Filtro, fare clic su Trova dalla barra di navigazione e digitare Operazione negata a causa di restrizioni regionali. Fare quindi clic su Trova sessioni.

4. Questi messaggi possono essere visualizzati nei log Fiddler.

Puoi vedere questa richiesta POST:

POST <https://wdm-a.wbx2.com/wdm/api/v1/devices?includeUpstreamServices=features%2Csettings%2Cwebsocket>  
 Connection: Keep-Alive  
 Date: 2024-04-01T04:05:42.801Z  
 Content-Type: application/json  
 Accept-Encoding: deflate, gzip  
 User-Agent: sparkwindows/44.3.0.28993  
 TrackingID: CLIENT\_88fc9de5-65fc-41b6-8713-39d9297789f2  
 Content-Length: 312  
 Host: wdm-a.wbx2.com

```
{"capabilities":{"groupCallSupported":false,"sdpSupported":false},"clientAddress":"127.0.0.1","countryC
```

```
POST https://wdm-a.wdm2.com/wdm/api/vx/device?cn=cnjudeuspteamservices-features&cs2cettlmgkzscwebsocket HTTP/1.1
Connection: keep-alive
Date: 2024-04-03T07:05:42.803Z
Content-Type: application/json
Accept-Encoding: deflate, gzip
Authorization: bearer B609D9C35UziN1w3r_eyJ3bmVudG9yJjo1eUE4MCIIsInYxazZhbm9uIj01ciBueWQElHRaXp5dWpSc2tWbWVwPTEkbnBG1TWTpAUCtURjNFZW5kSWRvbmVwTwpKmdTpd2Vz3huSgvpwvPBH17bJ3JAstbvtORTBfcI
User-Agent: sparklr/windows/44.3.0.28993
TrackingId: client_defected-GFC-4106-8713-39d9297789f2
Content-Length: 312
Host: wdm-a.wdm2.com

{"capabilities":{"groupCallSupported":false,"sdSupport":false},"clientId":"127.0.0.1","countryCode":"CN","deviceType":"WINDOWS","localizedModel":"DESKTOP","model":"DESKTOP"
```

Richiesta POST come nei log Fiddler

In risposta a questa richiesta, è possibile visualizzare la seguente risposta 451 sconosciuta:

&lt;#root&gt;

```
HTTP/1.1 451 Unknown
Vary: Origin
X-Content-Type-Options: nosniff
Cisco-Spark-Error-Codes: 4404003
Content-Type: application/json
Content-Length: 227
Date: Mon, 01 Apr 2024 04:05:42 GMT
Server: istio-envoy
X-Envoy-Upstream-Service-Time: 4
```

```
{
  "errorCode": "4404003",
  "message": "Operation denied due to region restriction",
  "errors": [{"errorCode": "4404003", "description": "Operation denied due to region restriction"}],
}
```

```
HTTP/1.1 451 Unknown
Vary: Origin
X-Content-Type-Options: nosniff
Trackingid: CLIENT_88fc9de5-65fc-41b6-8713-39d9297789f2
Cisco-Spark-Error-Codes: 4404003
Content-Type: application/json
Content-Length: 227
Date: Mon, 01 Apr 2024 04:05:42 GMT
Server: 1stio-envoy
X-Envoy-Upstream-Service-Time: 4

{"errorCode":4404003,"message":"Operation denied due to region restriction","errors":[{"errorCode":4404003,"description":"Operation denied due to region restriction"}]}
```

451 Risposta sconosciuta nei log Fiddler

## Causa principale

Accesso non riuscito. L'operazione negata a causa di restrizioni a livello di area è presente nei log di Finder.

La versione gratuita di Webex App non è disponibile per l'uso in paesi soggetti a restrizioni per il controllo delle esportazioni (Cuba, Iran, Corea del Nord e Siria) e in Crimea, Cina continentale, Russia e Bielorussia.

Versione gratuita delle funzionalità dell'app Webex:

- Fornisce messaggistica e chiamate illimitate con altri utenti Webex.
- Consente di organizzare riunioni virtuali sicure della durata massima di 40 minuti.
- Supporta fino a 100 partecipanti per riunione.
- Disponibile per il download con una serie di funzionalità adatte alle esigenze di collaborazione di base.
- Gli account gratuiti sono disponibili in molti paesi e regioni.
- Gli utenti possono passare ai piani a pagamento per pianificare riunioni più lunghe e accedere a più funzionalità.

Funzioni della versione di valutazione per 14 giorni:

- In genere offre una serie completa di funzioni a pagamento per un periodo limitato (14 giorni).
- Consente agli utenti di provare le funzionalità complete di Webex, tra cui la durata estesa delle riunioni e strumenti di collaborazione avanzati non disponibili nella versione gratuita.
- Progettato per consentire la valutazione dell'esperienza Webex completa prima di sottoscrivere un abbonamento a pagamento.

## Soluzione

Verificare quali funzionalità, sottoscrizioni e dispositivi Webex sono disponibili in base alla posizione dell'utente. Esaminare questo [collegamento](#) per individuare la posizione in cui Webex è disponibile.

## Informazioni correlate

- [Dove è disponibile Webex?](#)
- [Disponibilità del programma di testing Webex](#)
- [Ottieni un piano Webex gratuito in questi paesi e regioni](#)

- [Avvisi importanti sulla vendita di Webex Meetings e Webex App](#)

### Informazioni su questa traduzione

Cisco ha tradotto questo documento utilizzando una combinazione di tecnologie automatiche e umane per offrire ai nostri utenti in tutto il mondo contenuti di supporto nella propria lingua. Si noti che anche la migliore traduzione automatica non sarà mai accurata come quella fornita da un traduttore professionista. Cisco Systems, Inc. non si assume alcuna responsabilità per l'accuratezza di queste traduzioni e consiglia di consultare sempre il documento originale in inglese (disponibile al link fornito).