

Come connettersi a PCA DB con DB Visualizer

Sommario

[Introduzione](#)

[Prerequisiti](#)

[Requisiti](#)

[Componenti usati](#)

[Configurazione](#)

[Verifica](#)

[Risoluzione dei problemi](#)

Introduzione

In questo documento viene descritto come connettersi al database Prime Collaboration Assurance (PCA) (DB) con DB Visualizer. Viene spesso utilizzato da TAC durante le sessioni di risoluzione dei problemi.

Prerequisiti

Requisiti

Nessun requisito specifico previsto per questo documento.

Componenti usati

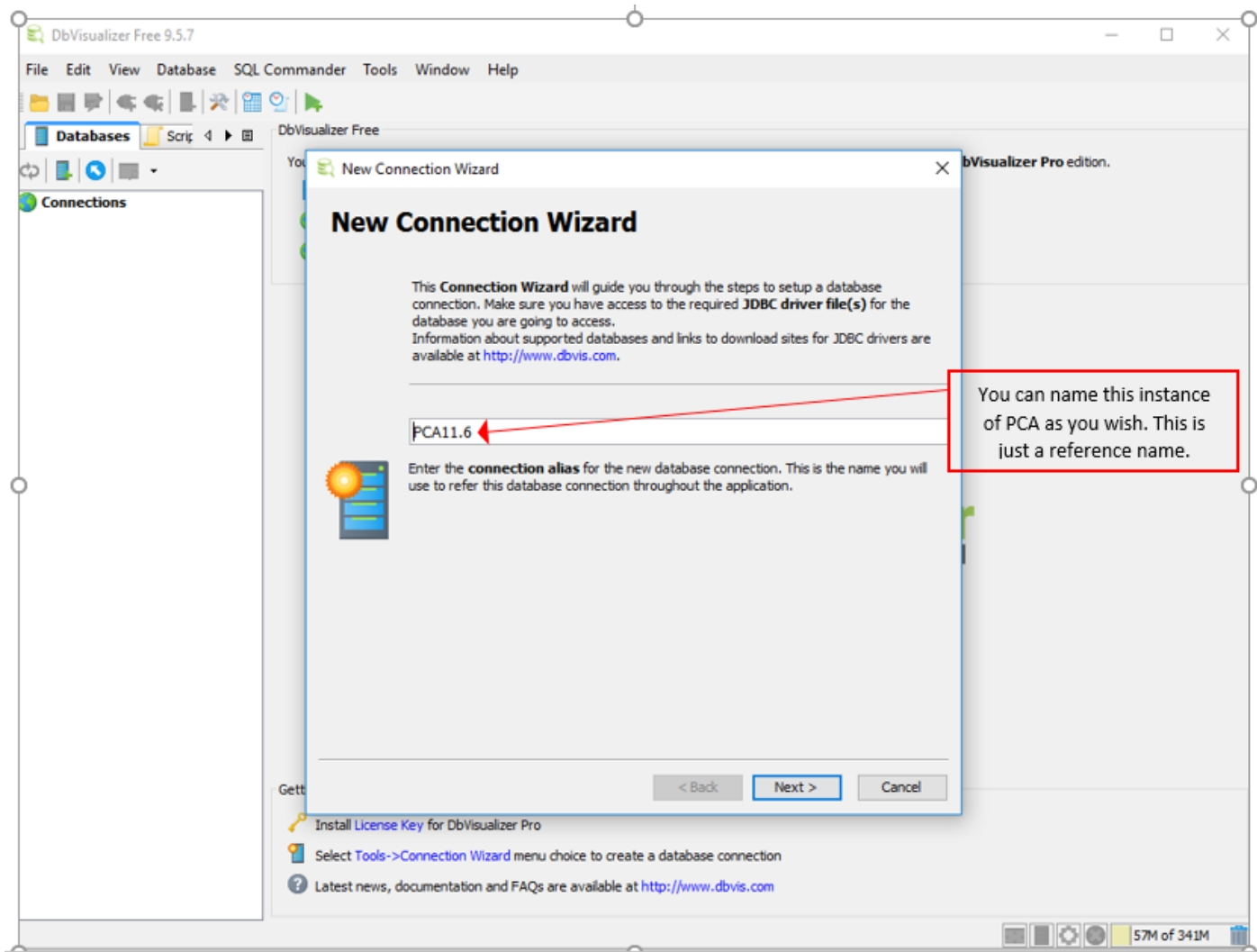
Le informazioni fornite in questo documento si basano sulle seguenti versioni software e hardware:

- APC 11.6
- Visualizzatore database

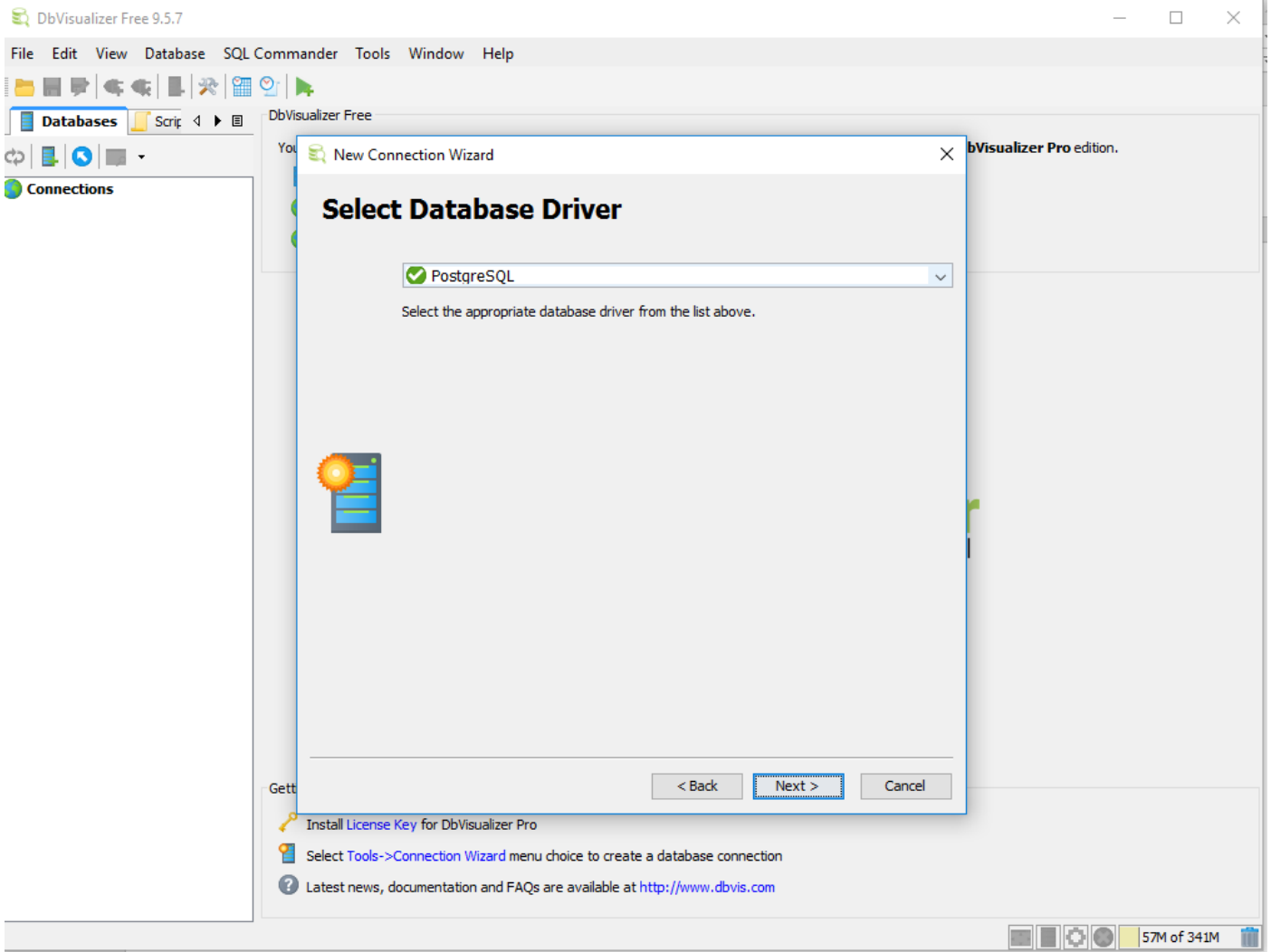
Le informazioni discusse in questo documento fanno riferimento a dispositivi usati in uno specifico ambiente di emulazione. Su tutti i dispositivi menzionati nel documento la configurazione è stata ripristinata ai valori predefiniti. Se la rete è operativa, valutare attentamente eventuali conseguenze derivanti dall'uso dei comandi.

Configurazione

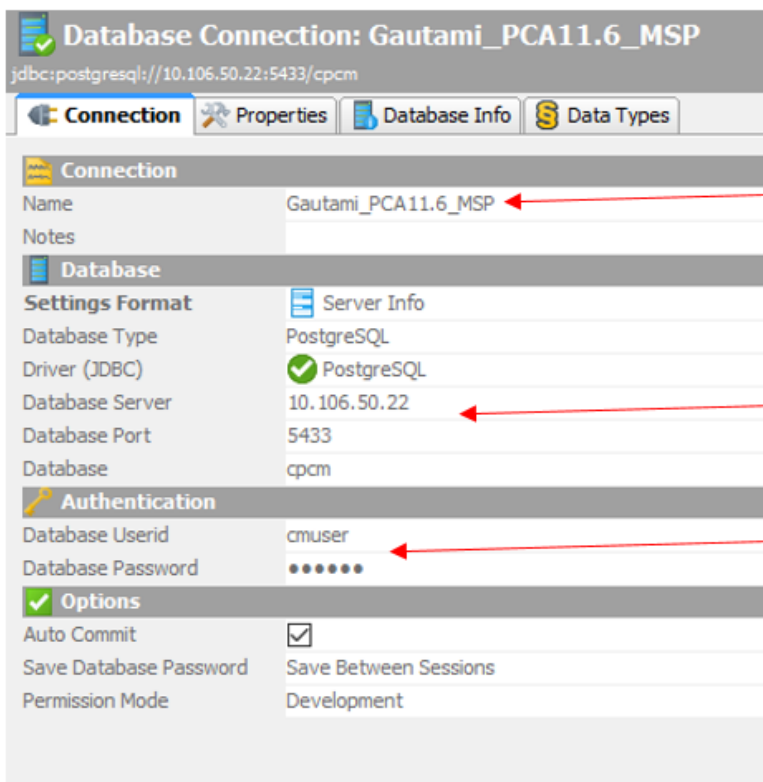
1. Installare l'applicazione DB Visualizer e creare una nuova connessione come illustrato nell'immagine.



2. Selezionare il driver DB come illustrato nell'immagine.



3. Inserire i dettagli per la connessione al database come mostrato nell'immagine.



You can enter a name of your choice.

Enter IP Address of PCA.
Enter the port to connect to PCA DB

User name and password for cpcm DB is
Username:: cmuser , password:: cmuser

4. Abilitare la porta per la connessione DB tramite la CLI di APC.

È necessario eseguire l'accesso come utente amministratore, quindi passare all'utente root ed eseguire questo comando.

```
pca116 login: admin
Password:
Last login: Tue Sep  5 18:27:10 on tty1
pca116/admin# root
Enter root patch password :
Starting root bash shell ...
ade # /sbin/iptables -A INPUT -p tcp --dport 5433 -j ACCEPT
ade # /etc/init.d/iptables save
Saving firewall rules to /etc/sysconfig/iptables:      [ OK ]
ade # _
```

```
/sbin/iptables -A INPUT -p tcp --dport 5433 -j ACCEPT
```

```
/etc/init.d/iptables save
```

Verifica

Attualmente non è disponibile una procedura di verifica per questa configurazione.

Risoluzione dei problemi

Al momento non sono disponibili informazioni specifiche per la risoluzione dei problemi di questa configurazione.