

Cisco Nexus Dashboard

Sommaire

Présentation du produit	3
Fonctionnalités et bénéfices	5
Principales fonctionnalités	6
Plateformes prises en charge	10
Licences	10
Caractéristiques techniques des produits	11
Informations sur la garantie	14
Développement durable Cisco	14
En savoir plus	15
Cisco Capital	15
Historique du document	16

Cisco Nexus® Dashboard transforme les opérations de data center hybrides en offrant une interface unique pour exploiter et gérer votre infrastructure.

Présentation du produit

Cisco Nexus Dashboard révolutionne les opérations dans les environnements de data center modernes. Les équipes chargées des opérations réseau ont du mal à concilier des chaînes d'outils fragmentées, une expérience utilisateur incohérente et des processus en silos, afin de gérer des environnements de data center complexes impliquant une infrastructure on-premise et des sites de cloud public. Cisco Nexus Dashboard répond spécifiquement à ce problème en fournissant une interface unique pour gérer une infrastructure opérationnelle unifiée basée sur la plateforme Cisco Nexus Dashboard. Basé sur une architecture évolutive horizontale, Cisco Nexus Dashboard peut unifier les opérations depuis l'infrastructure on-premise (Cisco Application Centric Infrastructure™ [Cisco ACI®] ou Cisco NX-OS avec Cisco Nexus Dashboard Fabric Controller, NDFC) jusqu'aux data centers partagés et au cloud public. Cisco Nexus Dashboard offre une expérience utilisateur fluide à l'opérateur, qu'il s'agisse de résoudre rapidement les problèmes ou d'aborder les fenêtres de maintenance en toute confiance. Les opérateurs passent plus de temps à gérer la logistique de chaînes d'outils traditionnellement fragmentées avant de dégager une quelconque valeur opérationnelle. Grâce à l'expérience utilisateur fluide de Cisco Nexus Dashboard, les opérateurs peuvent se concentrer sur ce qu'ils font le mieux (la résolution des problèmes, le tri ou la mise en place de fenêtres de modification en toute confiance) plutôt que de chercher des URL, des informations d'identification ou des contrôles d'accès.

La plateforme intuitive Cisco Nexus Dashboard fournit des services tels que Cisco Nexus Dashboard Insights, Cisco Nexus Dashboard Orchestrator, Cisco Nexus Dashboard Data Broker et une vue opérationnelle unique de vos environnements multicloud géographiquement dispersés. La plateforme permet d'accélérer les performances NetOps et DevOps, et elle évolue dans le cloud. En outre, elle s'aligne facilement sur les outils tiers de l'écosystème de HashiCorp Terraform, ServiceNow et Splunk, avec d'autres intégrations à venir.

Les services Cisco Nexus Dashboard Orchestrator (anciennement Cisco ACI Multi-Site Orchestrator [MSO]), Cisco Nexus Dashboard Insights (anciennement Nexus Insights [NI]) et Cisco Nexus Dashboard Data Broker (anciennement Nexus Data Broker) sont en cours d'intégration dans la solution Cisco Nexus Dashboard en tant que services natifs afin de simplifier l'expérience d'utilisation globale de nos clients.

- **Cisco Nexus Dashboard Orchestrator** (anciennement Cisco ACI Multi-Site Orchestrator) permet aux opérateurs de déployer des politiques et des modèles, et de configurer une connectivité intersite à grande échelle. En plus de fournir des politiques générales au contrôleur de data center local, également appelé contrôleur de domaine, elle permet de séparer les domaines défaillants, de fédérer les réseaux de data center et de cloud, et d'assurer la résilience de l'entreprise à l'échelle mondiale. Cisco Nexus Dashboard Orchestrator permet également des workflows de gestion du changement de bout en bout, la gestion et les mises à niveau centralisées de la fabric, une connectivité multicloud/cloud hybride, une segmentation normalisée, ainsi que des politiques de sécurité dans le data center, le SD-WAN et les réseaux locaux et distants de l'entreprise. Par exemple, l'intégration du SD-WAN offre un routage basé sur les niveaux de service (sélection du chemin basé sur des politiques et traitement de la QoS) dans l'infrastructure SD-WAN utilisée pour l'interconnexion des sites.
- **Cisco Nexus Dashboard Insights** (anciennement Nexus Insights) permet aux opérateurs d'utiliser l'ensemble des informations et de la pile de contrôle des performances sous la forme d'une offre unifiée, mais aussi de tirer parti des services intégrés pour configurer des workflows automatisés tels que l'assistance à la mise à niveau et l'intégration automatisée du système SIEM Splunk. Il intègre un ensemble d'algorithmes avancés d'alerte, de planification initiale, de corrélation et de prévision pour une compréhension approfondie du comportement du réseau. Il analyse également les données de

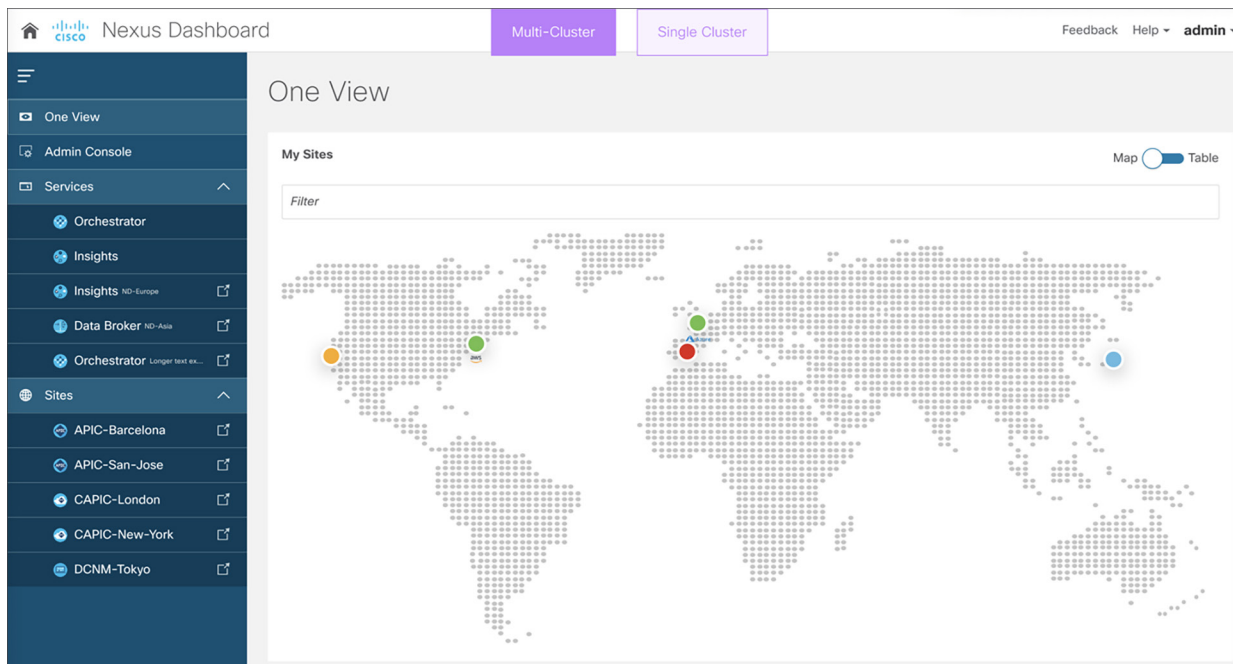
télémetrie de flux provenant des commutateurs Cisco Nexus 9000 Series pour une analyse parfaite de l'infrastructure de cloud hybride. Le service Insights et AppDynamics® sont étroitement intégrés pour identifier exactement l'origine d'un problème d'application sur le réseau.

- **Cisco Nexus Dashboard Data Broker** (anciennement Nexus Data Broker) fait désormais partie de Cisco Nexus Dashboard. Ce service offre aux équipes NetOps et SecOps une visibilité totale sur les paquets et le réseau pour la gestion programmatique de l'agrégation, du filtrage et du transfert de workflows complets vers des outils d'analyse personnalisés. Il s'agit d'une solution multilocataire pouvant être utilisée avec les fabrics Nexus et Cisco® Catalyst®. Elle remplace les appliances d'intermédiation de paquets réseau classiques par des commutateurs Cisco Nexus à haut débit, ce qui permet au département IT de créer des fabrics d'intermédiation de paquets économiques et évolutives.
- **Applications tierces** : Cisco Nexus Dashboard offre une suite complète de services permettant aux développeurs tiers de créer des applications. Avec les API REST, les outils tiers peuvent s'authentifier et s'intégrer avec des services clés comme Cisco Nexus Dashboard Insights et Cisco Nexus Dashboard Orchestrator. Les intégrations tierces actuellement prises en charge dans l'écosystème Cisco Nexus Dashboard incluent ServiceNow ITSM/ITOM, Splunk SIEM, HashiCorp Terraform¹ et Red Hat Ansible.²
- **Cisco Nexus Dashboard Fabric Controller** : Cisco Nexus Dashboard peut également héberger la plateforme Cisco NDFC de la même manière que les services opérationnels. Avec cette fonctionnalité unifiée, les clients bénéficient d'un point de contact unique tout au long de leur parcours, de l'installation à l'exploitation. Ainsi, les contrôleurs de fabrics basés sur Cisco NX-OS sont intégrés à la plateforme Cisco Nexus Dashboard, ce qui permet d'accélérer le déploiement et la mise à niveau ainsi que d'améliorer l'expérience globale de l'utilisateur sur Cisco NDFC.

L'équipe chargée des opérations doit désormais gérer une seule pile et une seule boîte à outils d'exploitation, qu'elle exécute Cisco ACI ou Cisco NDFC dans ses infrastructures de cloud hybride.

¹ À venir

² À venir



La standardisation de l'infrastructure opérationnelle et l'unification de la chaîne d'outils améliorent directement l'excellence opérationnelle, permettent de réaliser des économies et libèrent des ressources pour l'innovation de l'entreprise.

Fonctionnalités et bénéfices

Tableau 1. Fonctionnalités et bénéfices

Fonctionnalité/Caractéristique	Bénéfice
Connexion unique	Expérience utilisateur fluide avec Cisco Nexus Dashboard Insights, Cisco Nexus Dashboard Data Broker ou Cisco Nexus Dashboard Orchestrator Tri et résolution des problèmes plus rapides
Authentification multifacteur	Réduisez les risques liés aux mots de passe statiques et renforcez la sécurité grâce à l'authentification multifacteur DUO
Plateforme opérationnelle unifiée	Infrastructure de plateforme en cluster, hautement disponible et évolutive pour héberger toutes les applications Réduit la maintenance et la gestion du cycle de vie par rapport à une infrastructure d'exploitation en silos
Interface unique pour gérer l'infrastructure opérationnelle	Interface unique pour gérer les services et l'infrastructure Cisco Nexus Dashboard
Vue unifiée Cisco Nexus Dashboard	Avec la vue unifiée de Cisco Nexus Dashboard, les opérateurs utilisent les services auxquels ils ont accès en toute transparence, quel que soit l'endroit où ils sont exécutés.
Formats physiques, virtuels et cloud	Déployez Cisco Nexus Dashboard quel que soit le format : physique, virtuel ou cloud

Fonctionnalité/Caractéristique	Bénéfice
Services prêts à l'emploi	Lancez rapidement l'installation avec les services prêts à l'emploi Cisco Nexus Dashboard Insights, Cisco Nexus Dashboard Orchestrator, Cisco Nexus Dashboard Fabric Controller et Cisco Nexus Dashboard Data Broker
Intégration sur site cloud	Intégrez et gérez des environnements multicloud avec l'intégration sur site pour Amazon AWS, Microsoft Azure et Google Cloud
Fonction d'isolement	Les clients hors ligne peuvent utiliser les fonctionnalités de conseil d'Insight pour mieux identifier les risques pour leur infrastructure (PSIRT, défauts, avis EoX, avis de sécurité exceptionnels).

Principales fonctionnalités

Expérience opérateur fluide optimisée par Cisco Nexus Dashboard

Trop souvent, l'équipe chargée des opérations réseau passe le plus clair de son temps à collecter des données pour trier et déterminer la cause première des problèmes. C'est souvent à l'équipe responsable des opérations qu'il incombe de regrouper les informations cloisonnées à partir d'une boîte à outils opérationnelle fragmentée. Alors que le data center de l'entreprise s'étend du data center sur site au cloud, et que les architectures d'applications modernes deviennent le standard de facto, l'équipe chargée des opérations a besoin d'une chaîne d'outils unifiée offrant une expérience utilisateur fluide pour gérer et exploiter des environnements aussi complexes.

Cisco Nexus Dashboard unifie ces outils et expériences disparates pour permettre aux équipes chargées des opérations d'exploiter les fonctionnalités riches et puissantes des solutions de post-déploiement et d'exécuter des politiques multisites depuis une interface unique. Terminés les transferts inutiles entre les chaînes d'outils, et la gestion de plusieurs portails et informations d'identification pour obtenir des données et des informations permettant de résoudre les problèmes. L'opérateur se connecte une fois à Cisco Nexus Dashboard, d'où il peut directement accéder aux workflows de détection, d'analyse, de correction et d'automatisation. Cisco Nexus Dashboard offre un ensemble complet de fonctionnalités puissantes :

- **Authentification unique (SSO) :** l'authentification unique permet une interaction fluide entre Cisco Nexus Dashboard et les services hébergés. L'opérateur se connecte une fois et peut basculer facilement entre les services et entre les contrôleurs de site tels que Cisco® APIC, Cloud APIC ou NDFC.
- **Plateforme opérationnelle unifiée :** la plateforme Cisco Nexus Dashboard est une plateforme unifiée puissante capable d'évoluer horizontalement pour s'adapter aux besoins des applications. Avec une pile d'infrastructure de microservices moderne sur une architecture en cluster, la même plateforme peut être utilisée pour cohéberger l'ensemble du portefeuille d'applications de post-déploiement, réduisant ainsi la maintenance du cycle de vie des logiciels et du matériel sous-jacents.

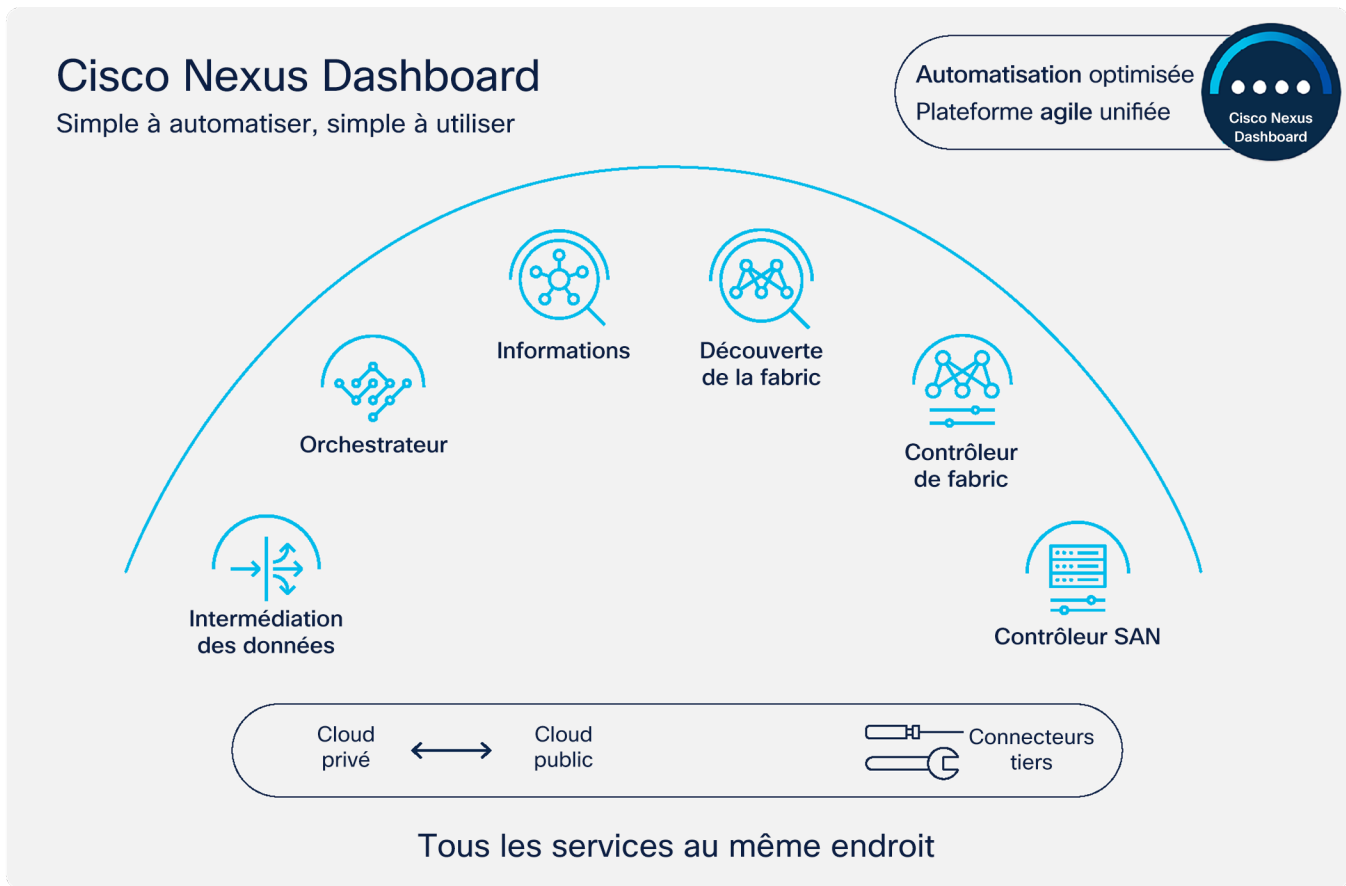


Figure 1.
Cisco Nexus Dashboard

- **Tableau de bord basé sur les profils :** Cisco Nexus Dashboard propose deux profils principaux :
 - L'administrateur, qui peut gérer tous les services d'infrastructure et le matériel de la plateforme Cisco Nexus Dashboard depuis une interface unique. Il peut également installer, mettre à niveau et lancer tous les services depuis la plateforme Cisco Nexus Dashboard. Ce rôle peut configurer des sites et des services communs pour les applications à partir d'un tableau de bord unique.

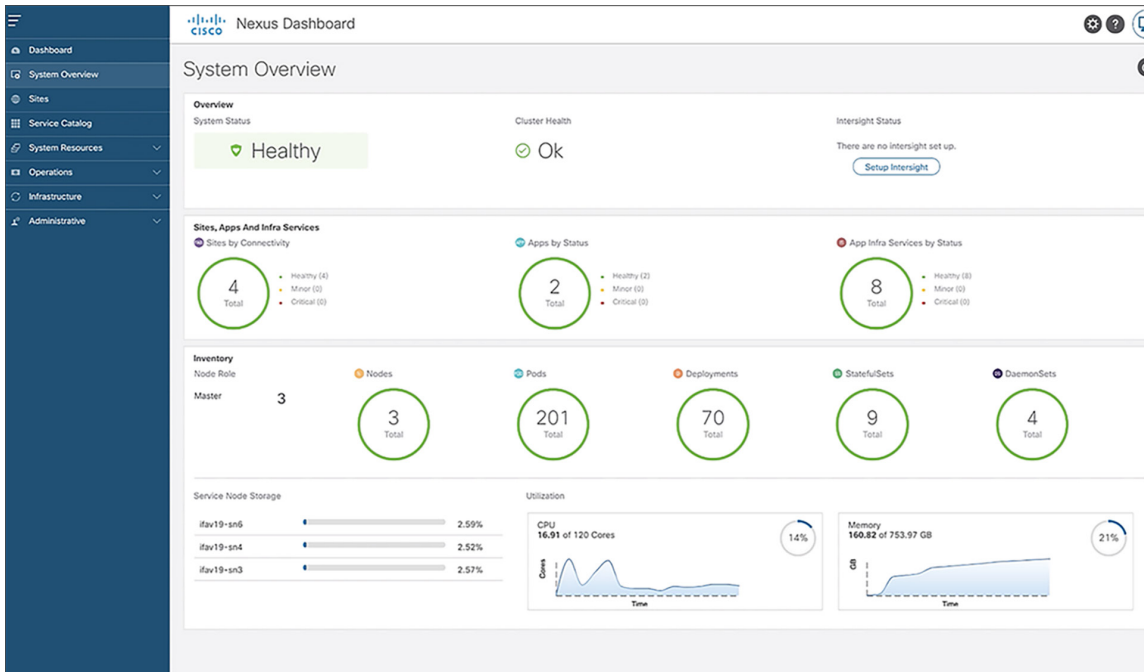


Figure 2.
Rôle d'administrateur : présentation du système

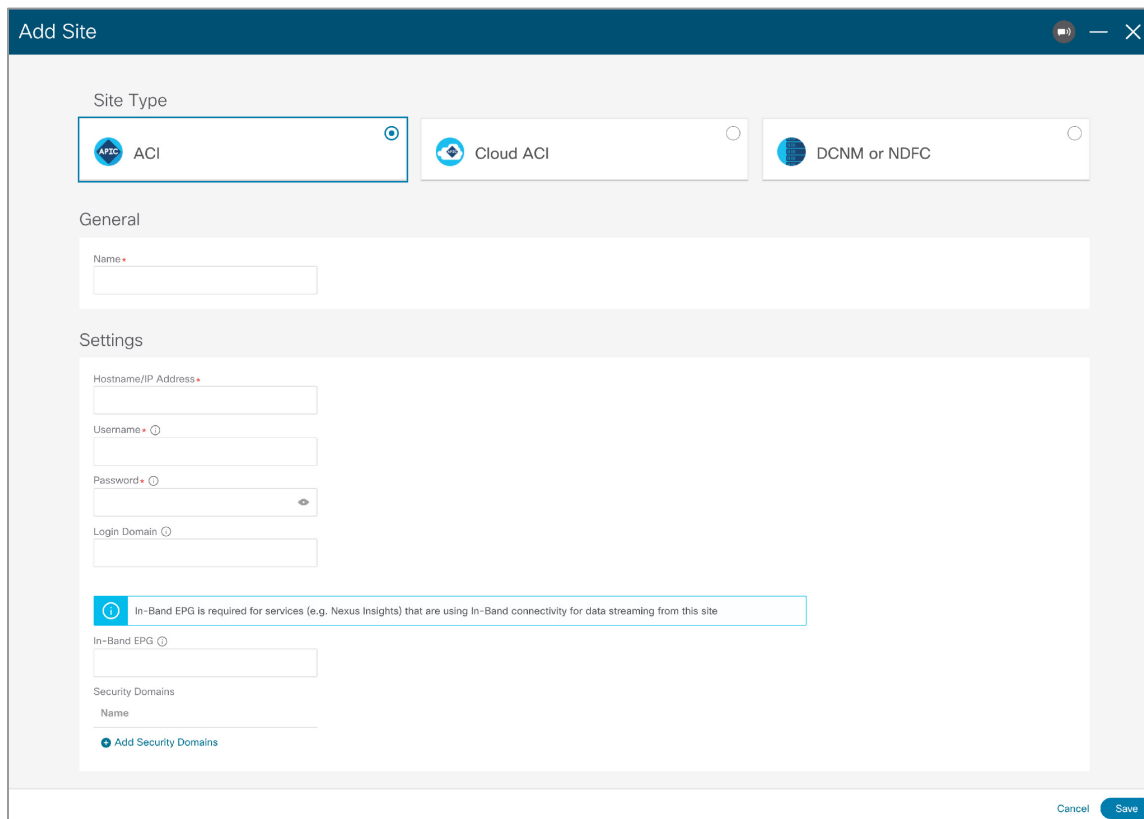


Figure 3.
Configurez des sites et des services communs à partir d'une interface unique

L'opérateur, qui peut avoir une vue complète de l'intégrité des sites et, en un seul clic, accéder au service Insights, obtenir plus d'informations sur les anomalies critiques ou faire défiler la vue temporelle pour connaître le contexte historique. Si l'opérateur doit ensuite apporter des modifications à la politique, il peut facilement basculer vers Cisco Nexus Dashboard Orchestrator et déployer les modifications sur plusieurs sites, y compris les environnements de cloud public. Le tout depuis un portail unique : Cisco Nexus Dashboard.

- **Services d'infrastructure communs** : Cisco Nexus Dashboard fournit une multitude de services d'infrastructure communs, tels que l'intégration de sites communs, les domaines d'authentification, le contrôle d'accès en fonction des rôles des utilisateurs (RBAC), les services de notification et les services API.
- **Options de déploiement flexibles** : la gamme Cisco Nexus Dashboard comprend des formats physiques, virtuels et cloud, offrant aux clients une flexibilité sans précédent pour le déploiement de leur infrastructure opérationnelle, tout en garantissant une expérience commune et unifiée aux opérateurs grâce à une interface unique.
- **Infrastructure programmable** : les outils d'automatisation tiers sont essentiels pour améliorer les workflows de création de rapports et répondre aux problèmes rencontrés dans les workloads distribués. Cisco Nexus Dashboard s'intègre avec de nombreux services tiers comme ServiceNow, l'une des plateformes de gestion des services IT les plus répandues. Grâce aux intégrations ServiceNow, les équipes NetOps et DevOps peuvent ouvrir et suivre les demandes d'assistance depuis Cisco Nexus Dashboard. Depuis un portail unique, les équipes chargées des opérations ont une visibilité sur l'état des demandes d'assistance ouvertes, ce qui permet d'automatiser et d'accélérer la résolution des problèmes sur l'ensemble des fabrics.
- **SR-MPLS avec Nexus Dashboard Orchestrator** : avec Cisco Nexus Dashboard Orchestrator, les politiques SR-MPLS peuvent être automatisées de manière centralisée sur les sites cloud des opérateurs télécoms 5G (data centers centraux, régionaux et de périphérie). Avec les services Insights et Orchestrator, Cisco Nexus Dashboard est le moyen le plus complet d'automatiser les data centers distribués, en relevant les défis liés à la gestion de l'infrastructure, des applications et des sources de données réparties sur des sites disparates.

Grâce à ces services intégrés dans Cisco Nexus Dashboard, les équipes NetOps contrôlent les fabrics à l'échelle mondiale, pour des performances optimisées et des informations sur les opérations du data center et du cloud.

- **Vue unifiée de Cisco Nexus Dashboard** : déployez et gérez l'infrastructure opérationnelle de Cisco Nexus Dashboard à grande échelle avec une interface unique.

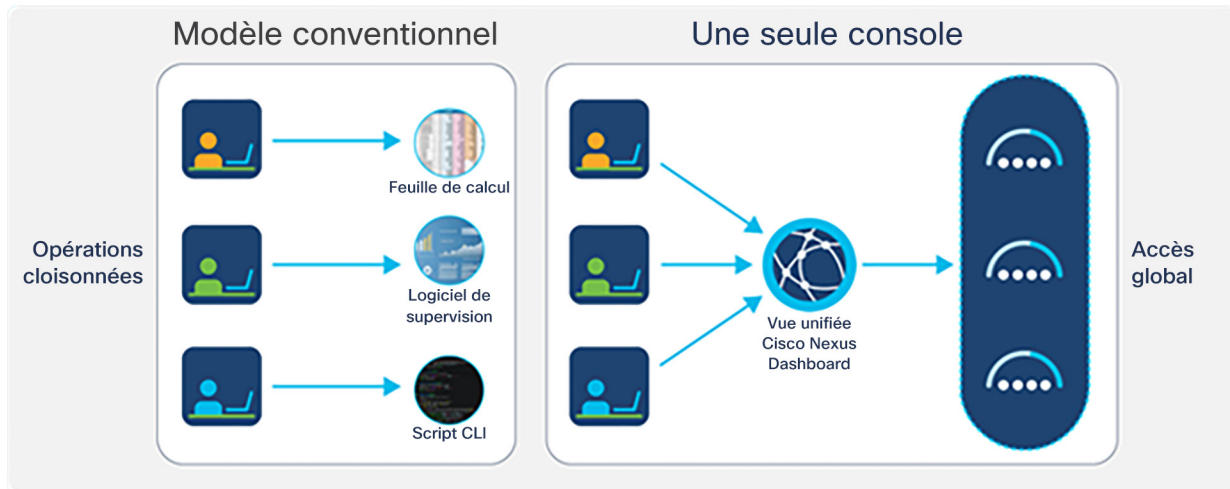


Figure 4.
Vue unifiée Cisco Nexus Dashboard

Plateformes prises en charge

Pour en savoir plus sur la compatibilité et les plateformes prises en charge, consultez la page : <https://www.cisco.com/c/dam/en/us/td/docs/Website/datacenter/day2ops/index.html>.

Tableau 2. Plateformes prises en charge

Cisco Nexus Dashboard	Format	Échelle du cluster	Sites pris en charge	Applications prises en charge
Version 2.0.1	Cluster de plateformes physiques	7	Cisco ACI, NDFC	NI, Cisco Network Assurance Engine (NAE), MSO
Version 2.0.2	Format physique, virtuel et cloud	7	Cisco ACI, NDFC, cloud public	NI, NAE (physique uniquement) MSO
Version 2.1	Format physique, virtuel et cloud en cluster	7	Cisco ACI, NDFC, cloud public	Cisco Nexus Dashboard Orchestrator (NDO), Nexus Dashboard Insights, Nexus Dashboard Data Broker, ServiceNow
Version 2.2	Format physique, virtuel et cloud en cluster	7	Cisco ACI, NDFC, cloud public	Cisco Nexus Dashboard Orchestrator (NDO), Nexus Dashboard Insights, Nexus Dashboard Data Broker, ServiceNow, VMware vCenter, Cisco DNA Center

Pour connaître les versions exactes des applications, reportez-vous au [tableau de compatibilité](#).

Licences

Licences : aucune licence n'est requise pour Cisco Nexus Dashboard. Pour obtenir de l'aide, reportez-vous au [Guide de commande](#).

Caractéristiques techniques des produits

Reportez-vous au [guide de dimensionnement](#) pour connaître les recommandations relatives à la taille des clusters physiques et virtuels.

Tableau 3. SE-CL-L3 : caractéristiques matérielles du cluster de plateformes Cisco Nexus Dashboard

Caractéristiques matérielles	Caractéristiques des nœuds du cluster de plateformes Cisco Nexus Dashboard
Mémoire	256 Go
Processeurs	2*
Disque dur	4* x 2,4 To chacun = 9,6 To au total
SSD	400 Go
NVMe	1,6 To
Alimentation	1 050 W
Logiciels	Nd-uni-dk9.2.0.2.aiso/ nd-uni-dk9.2.1.iso

*10 cœurs chacun

Tableau 4. Configuration requise pour le format virtuel

Caractéristiques matérielles	Caractéristiques des nœuds virtuels Cisco Nexus Dashboard
Mémoire	64 Go
Processeurs	16 processeurs virtuels
Disque dur	Nœuds d'application 550 Go
SSD ou NVMe	3 To pour les nœuds de données uniquement
Logiciels	nd-uni-dk9-2.0.2.qcow2 nd-uni-dk9-2.0.2.ova nd-uni-dk9-2.1.qcow2 nd-uni-dk9-2.1.ova ESXI 6.5/7

Tableau 5. Configuration requise pour le format cloud Amazon AWS par nœud Cisco Nexus Dashboard

Ressources natives AWS	Caractéristiques des nœuds cloud Cisco Nexus Dashboard
Type d'instance Amazon EC2	m5.4xlarge (recommandé), m4.4xlarge
Amazon Elastic Block Store (EBS)	SSD GPS2 100G, SSD GP2 300G
Amazon Simple Storage Service (S3)	Stockage S3 standard

Ressources natives AWS	Caractéristiques des nœuds cloud Cisco Nexus Dashboard
Lien vers le Marketplace	https://aws.amazon.com/marketplace/pp/prodview-agdixxd5lqi6g

Tableau 6. Configuration requise pour le format cloud Microsoft Azure par nœud Cisco Nexus Dashboard

Nom de la ressource Microsoft Azure	Type de ressource	Configuration minimale requise
Type d'instance	Calcul	Standard_D16s_v3
Disque de gestion Azure	Stockage	Disque du système d'exploitation 50 Go
Disque de données Azure	Stockage	Disque de données [250/500 Go]
Réseaux virtuels	Réseau	2
Adresses IP publiques statiques	Réseau	3
Nombre total d'adresses IP publiques (adresses IP publiques statiques et adresses IP publiques dynamiques)	Réseau	3
Groupes de sécurité réseau	Réseau	3
Groupes de sécurité des applications	Réseau	3
Passerelles applicatives	Réseau	1
Machines virtuelles	Calcul	3
Lien vers le Marketplace	https://azuremarketplace.microsoft.com/en-us/marketplace/apps/cisco.cisco-nexus-dashboard-solution?tab=Overview	

Tableau 7. Applications prises en charge sur Cisco Nexus Dashboard

	Cisco ACI	Cisco NDFC	Cloud public
Cisco Nexus Dashboard version 2.0.1	Oui	Oui	Non
Cisco Nexus Dashboard version 2.0.2	Oui	Oui	Oui
Cisco Nexus Dashboard version 2.1	Oui	Oui	Oui
Nexus Insights version 5.0 sur Nexus Dashboard	Oui	Non	Non
Nexus Insights version 5.1 sur Nexus Dashboard	Oui	Oui	Non
Nexus Insights version 6.0 sur Nexus Dashboard**	Oui	Oui	Non
Cisco ACI Multi-Site Orchestrator ou Cisco Nexus Dashboard Orchestrator sur Nexus Dashboard	Oui	Oui	Oui
Cisco Nexus Dashboard Data Broker	Oui	Oui	S. o.
Intégration VMware vCenter (intégration)	Oui	Oui	Non

	Cisco ACI	Cisco NDFC	Cloud public
ServiceNow, Splunk	Tous les contrôleurs		
HashiCorp Terraform, Red Hat Ansible			

** Inclut Cisco Network Assurance Engine (NAE)

Reportez-vous au [tableau de compatibilité des applications](#) pour obtenir les informations les plus récentes.

Tableau 8. Informations nécessaires à la commande

Référence	Description du produit
SE-CL-L3	Cluster de plateformes Cisco Nexus Dashboard
SE-NODE-G2=	Nœud de plateforme Cisco Nexus Dashboard
ND-UNI-DK9-2.0	Logiciel Cisco Nexus Dashboard
ND-VIRTUAL	Plateforme virtuelle Cisco Nexus Dashboard (OVA, KVM)

Tableau 9. Écosystème tiers Cisco Nexus Dashboard

Partenaire	Capacités d'intégration	Lien d'application
ServiceNow	Automatisation de la création de tickets pour les anomalies et conseils de Cisco Nexus Dashboard Insights, avec possibilité de les filtrer en fonction de catégories et de niveaux de gravité spécifiques	Application Cisco Nexus Dashboard Insights pour la plateforme ServiceNow
	Visibilité et gestion des incidents ServiceNow sur Cisco Nexus Dashboard	Application ServiceNow pour Cisco Nexus Dashboard
	Visibilité sur les entités et les politiques du réseau et des applications définies dans Cisco Nexus Dashboard Orchestrator et sur le mappage des services d'entreprise	Application Cisco ACI/Nexus Dashboard Orchestrator pour la plateforme ServiceNow
Splunk	Supervision en temps réel et historique (indicateurs de performance clés et tableaux de bord propres à l'entreprise), résolution des problèmes, corrélation transversale et automatisation des alertes pour Cisco Nexus Dashboard Insights	Application Cisco Nexus Dashboard Insights pour Splunk Module complémentaire Cisco Nexus Dashboard Insights pour Splunk
HashiCorp Terraform ³	Fournisseur Terraform pour la prise en charge de l'automatisation de Cisco Nexus Dashboard Orchestrator	Fournisseur Terraform pour l'automatisation de Cisco Nexus Dashboard Orchestrator
Red Hat Ansible ⁴	Module Ansible pour la prise en charge de l'automatisation de Cisco Nexus Dashboard Orchestrator	Collection Ansible pour l'automatisation de Cisco Nexus Dashboard Orchestrator

³ À venir

⁴ À venir

Partenaire	Capacités d'intégration	Lien d'application
VMware vCenter	Données télémétriques sur les machines virtuelles et visibilité sur l'intégrité	Application Cisco Nexus Dashboard Insights

Informations sur la garantie

Les clusters de plateformes Cisco Nexus Dashboard sont couverts par une garantie limitée de 90 jours.

Développement durable Cisco

Des informations concernant les politiques et les initiatives de Cisco en matière de développement durable pour nos produits, solutions, opérations, opérations étendues ou chaîne d'approvisionnement sont disponibles dans la section « Développement durable » du rapport de [Responsabilité sociale de l'entreprise](#) (RSE) de Cisco.

Vous trouverez dans le tableau ci-dessous des liens de référence sur **les principaux thèmes relatifs au développement durable** (abordés dans la section « Développement durable » du rapport RSE) :

Tableau 10. Développement durable Cisco Nexus Dashboard

Thème relatif au développement durable	Référence
Informations sur les lois et les réglementations relatives aux matériaux utilisés dans les produits	Matériaux
Informations sur les lois et les réglementations relatives aux déchets électroniques, y compris les produits, les piles et les emballages	Conformité à la directive DEEE

Des liens de référence vers des **informations propres au produit en rapport avec le développement durable** mentionnées dans les sections pertinentes de cette fiche technique sont fournis dans le Tableau 10.

Tableau 11. Développement durable Cisco Nexus Dashboard

Thème relatif au développement durable	Référence
Généralités	
Conformité en matière d'écoconception (EU ErP Lot, etc.)	Tableau AA. Conformité des produits
Certifications environnementales (EPEAT, Energy Star, etc.)	Tableau BB. Conformité des produits ou fonctionnalités/bénéfices de la plateforme
Alimentation	
Alimentation inactive, standard ou maximale du produit	Tableau CC. Caractéristiques techniques des produits
Fonctionnalités énergétiques matérielles	Tableau DD. Fonctionnalités/bénéfices de la plateforme
Fonctionnalités énergétiques logicielles	Tableau EE. Fonctionnalités/bénéfices de la plateforme
Informations sur l'alimentation	Tableau FF. Caractéristiques techniques des produits
Power Calculator	Tableau GG. Caractéristiques techniques des produits

Thème relatif au développement durable	Référence
Composition	
Poids unitaire	Tableau HH. Caractéristiques techniques des produits
Poids du système (produit + emballage)	Tableau II. Caractéristiques techniques des produits
Contenu recyclé	Tableau JJ. Caractéristiques techniques des produits

Cisco communique les données relatives à l'emballage uniquement à titre d'information. Ces dernières peuvent ne pas refléter les dernières évolutions juridiques, et Cisco ne stipule ni ne garantit qu'elles soient complètes, exactes ou à jour. Ces informations sont susceptibles d'être modifiées sans préavis.

En savoir plus

Optimisez la transformation de vos opérations numériques avec Cisco Nexus Dashboard

Vos équipes opérationnelles sont-elles chargées d'assurer la sécurité, la disponibilité et la continuité des activités sur une infrastructure de data center complexe ? Disposent-ils des outils appropriés pour assurer une gestion proactive du changement et obtenir des informations précises permettant de résoudre les problèmes, avec une expérience utilisateur unifiée et simplifiée ? Commencez à booster la transformation des équipes chargées des opérations réseau en adoptant l'expérience de Cisco Nexus Dashboard. Répondez aux exigences stratégiques de l'entreprise en matière d'agilité et de disponibilité, et allez même au-delà en gérant votre data center basé sur l'intention et sécurisé à partir de Cisco Nexus Dashboard.

Cisco Capital

Des solutions de paiement flexibles pour vous aider à atteindre vos objectifs

Cisco Capital® vous permet d'obtenir facilement la technologie dont vous avez besoin pour atteindre vos objectifs, transformer vos activités et rester compétitif. Nous vous aidons à réduire votre TCO, à contrôler vos CapEx et à accélérer votre croissance. Dans plus de 100 pays, nos solutions de paiement flexibles vous permettent d'acquérir du matériel, des logiciels, des services et des équipements tiers complémentaires via des paiements simples et prévisibles. [En savoir plus](#).

Historique du document

Tableau 12. Historique du document

Sujet nouveau ou modifié	Décrit dans	Date
Première version		01/05/2021
Deuxième version		12/05/2021
Troisième version		15/12/2021
Quatrième version		14/03/2022

Siège social aux États-Unis
Cisco Systems, Inc.
San José. CA

Siège social en Asie-Pacifique
Cisco Systems (États-Unis) Pte. Ltd.
Singapour

Siège social en Europe
Cisco Systems International BV Amsterdam.
Pays-Bas

Cisco compte plus de 200 agences à travers le monde. Les adresses, numéros de téléphone et de fax sont répertoriés sur le site web de Cisco, à l'adresse : www.cisco.com/go/offices.

Cisco et le logo Cisco sont des marques commerciales ou des marques déposées de Cisco Systems, Inc. et/ou de ses filiales aux États-Unis et dans d'autres pays. Pour consulter la liste des marques commerciales Cisco, visitez le site : www.cisco.com/go/trademarks. Les autres marques mentionnées dans les présentes sont la propriété de leurs détenteurs respectifs. L'utilisation du terme « partenaire » n'implique pas de relation de partenariat commercial entre Cisco et d'autres entreprises. (1110R)