



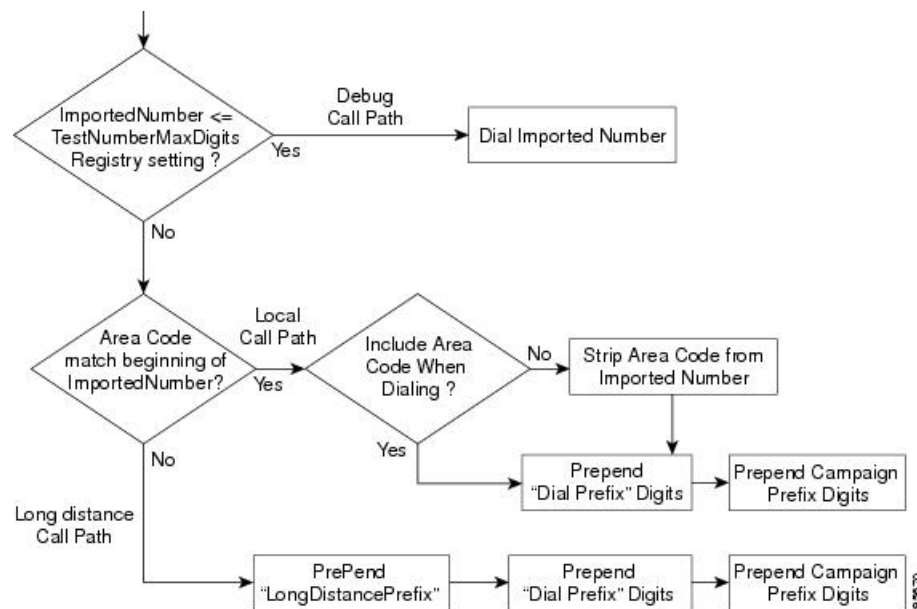
# Logique des chiffres des indicatifs Longue Distance

- Transformation des numéros importés, à la page 1
- Champs de configuration du numéroteur et paramètres de registre, à la page 2

## Transformation des numéros importés

L'exemple suivant affiche un routage d'appel Option d'appel sortant fournissant des informations sur la façon dont les numéros importés sont transformés dans le cas d'un appel Option d'appel sortant.

*Illustration 1 : Comment les numéros importés sont transformés*



Élément de l'appel	Champ de la configuration d'Option d'appel sortant	Explication
NuméroImporté <= paramètre du registre NumérosMaxNombreTest		Numéro d'appel final transféré soit à l'ACD soit au Unified CM (utilisé uniquement à des fins de débogage ou de recherche)
L'indicatif correspond au début de NuméroImporté	Indicatif local	Indicatif local/urbain utilisé à votre emplacement, qui est configuré dans le composant de configuration du numéroteur
Inclure l'indicatif local lors de la numérotation	Indicatif local	Inclut l'indicatif régional pour un appel longue distance ou le supprime dans le cas d'un appel local
Préfixer pas « IndicatifLongueDistance »	Indicatif Longue distance	Comprend la valeur préfixée pour un appel longue distance, qui est configurée dans le composant de configuration du numéroteur
Préfixez par les chiffres constituant le « préfixe de numérotation »	préfixe de numérotation	Inclure le préfixe de numérotation requis par votre emplacement ou par votre campagne, qui est configurée dans le composant de configuration du numéroteur

## Champs de configuration du numéroteur et paramètres de registre

L'exemple suivant montre les champs de configuration du numéroteur et les paramètres du registre de la commande Dumpconf Procmon qui sont utilisés dans le cadre d'un appel sortant.

```
C:\>procmon ipccd dialer badialer >>>>dumpconf Dialer Config
----- DialerID : [5006] PeripheralID : [5000] ActiveDialers : [1] LocalAreaCode
: [978]
  <--- area code DialToneDetectEnabled : [0] HangupTime : [1] TenDigitDialEnabled : [0]
  <--- Include area code when dialing PrefixDigits : [] <--- Dial prefix digits
  LongDistancePrefix : [1] <---- "Long distance prefix" Callback config has not been
received
  yet ----- Configured Skill Groups
-----
----- SkillGroupID : [11988] VDN : [11988] PeripheralNumber : [890]
SkillGroupEnableStatus:
  [0] CampaignName : [DialAgents] ModeName : [N] TypeName : [I] Customer Count : [0]
Customer
  Count (idle) : [0] RecordsToCache : [20] PredictiveExt : [890] PreviewExt : [890]
  *PortsPerAgent : [1.500000] AgentPercentage : [100] AgentsLoggedIn : [0] AgentsAvailable
: [0]
  AgentsTalking : [0] *PortsAllocated : [0] AgentsReadyIn8Secs : [0] TalkTimeAverage :
[60]
  *AgentsToReserveDelta : [0] *PortsUsedToDialDelta : [0] OverflowAgents : [0]
  AutoAnswerReservation : [0] AbandonRate : [2] MaximumLinesPerAgent : [2.000000]
  NoAnswerRingLimit : [4] MinimumCallDuration : [1] PreReservedRecordCount: [0]
IVRPortCount :
```

```

[0] TransferToIVREnabled : [N] TransferAnsMachine : [Y] IVRExt : [] -----
SkillGroupID :
[-1] VDN : [-1] PeripheralNumber : [0] SkillGroupEnableStatus: [0] CampaignName :
[Callback]
ModeName : [A] TypeName : [0] Customer Count : [0] Customer Count (idle) : [0]
RecordsToCache :
[0] PredictiveExt : [] PreviewExt : [] *PortsPerAgent : [1.500000] AgentPercentage :
[100]
AgentsLoggedIn : [0] AgentsAvailable : [0] AgentsTalking : [0] *PortsAllocated : [0]
AgentsReadyIn8Secs : [0] TalkTimeAverage : [0] *AgentsToReserveDelta : [0]
*PortsUsedToDialDelta : [0] OverflowAgents : [0] AutoAnswerReservation : [1] AbandonRate
: [1]
MaximumLinesPerAgent : [3.000000] NoAnswerRingLimit : [3] MinimumCallDuration : [0]
PreReservedRecordCount: [0] IVRPortCount : [0] TransferToIVREnabled : [N]
TransferAnsMachine :
[N] IVRExt : [] ----- SkillGroupID : [11965] VDN : [11965] PeripheralNumber : [889]

SkillGroupEnableStatus: [0] CampaignName : [TT_ISN] ModeName : [R] TypeName : [0]
Customer
Count : [0] Customer Count (idle) : [0] RecordsToCache : [20] PredictiveExt : [12345]
PreviewExt : [12345] *PortsPerAgent : [1.500000] AgentPercentage : [100] AgentsLoggedIn
: [60]
AgentsAvailable : [60] AgentsTalking : [0] *PortsAllocated : [0] AgentsReadyIn8Secs :
[0]
TalkTimeAverage : [60] *AgentsToReserveDelta : [0] *PortsUsedToDialDelta : [0]
OverflowAgents :
[0] AutoAnswerReservation : [0] AbandonRate : [3] MaximumLinesPerAgent : [2.500000]
NoAnswerRingLimit : [4] MinimumCallDuration : [1] PreReservedRecordCount: [0]
IVRPortCount :
[60] TransferToIVREnabled : [Y] TransferAnsMachine : [Y] IVRExt : [90001] Port Map
Config
----- Port: [000], Station: [30100] Port: [015], Station: [30115] Port:
[081],
Station: [30181] Port: [082], Station: [30182] Port: [083], Station: [30183] Port:
[016],
Station: [30116] Port: [031], Station: [30131] Port: [087], Station: [30187] Port:
[023],
Station: [30123] Port: [071], Station: [30171] Port: [095], Station: [30195] Port:
[063],
Station: [30163] Port: [055], Station: [30155] Port: [047], Station: [30147] Port:
[039],
Station: [30139] Port: [008], Station: [30108] Port: [032], Station: [30132] Port:
[024],
Station: [30124] Port: [088], Station: [30188] Port: [072], Station: [30172] Port:
[064],
Station: [30164] Port: [048], Station: [30148] Port: [040], Station: [30140] Port:
[001],
Station: [30101] Port: [009], Station: [30109] Port: [033], Station: [30133] Port:
[017],
Station: [30117] Port: [025], Station: [30125] Port: [089], Station: [30189] Port:
[065],
Station: [30165] Port: [073], Station: [30173] Port: [049], Station: [30149] Port:
[041],
Station: [30141] Port: [002], Station: [30102] Port: [018], Station: [30118] Port:
[026],
Station: [30126] Port: [090], Station: [30190] Port: [066], Station: [30166] Port:
[074],
Station: [30174] Port: [050], Station: [30150] Port: [042], Station: [30142] Port:
[003],
Station: [30103] Port: [027], Station: [30127] Port: [019], Station: [30119] Port:
[091],
Station: [30191] Port: [075], Station: [30175] Port: [067], Station: [30167] Port:
[059],
Station: [30159] Port: [051], Station: [30151] Port: [043], Station: [30143] Port:

```

```

[004],
  Station: [30104] Port: [020], Station: [30120] Port: [028], Station: [30128] Port:
[092],
  Station: [30192] Port: [084], Station: [30184] Port: [076], Station: [30176] Port:
[060],
  Station: [30160] Port: [068], Station: [30168] Port: [052], Station: [30152] Port:
[036],
  Station: [30136] Port: [021], Station: [30121] Port: [044], Station: [30144] Port:
[093],
  Station: [30193] Port: [005], Station: [30105] Port: [029], Station: [30129] Port:
[085],
  Station: [30185] Port: [069], Station: [30169] Port: [077], Station: [30177] Port:
[061],
  Station: [30161] Port: [053], Station: [30153] Port: [037], Station: [30137] Port:
[045],
  Station: [30145] Port: [014], Station: [30114] Port: [038], Station: [30138] Port:
[079],
  Station: [30179] Port: [010], Station: [30110] Port: [056], Station: [30156] Port:
[034],
  Station: [30134] Port: [080], Station: [30180] Port: [057], Station: [30157] Port:
[058],
  Station: [30158] Port: [022], Station: [30122] Port: [006], Station: [30106] Port:
[030],
  Station: [30130] Port: [011], Station: [30111] Port: [035], Station: [30135] Port:
[012],
  Station: [30112] Port: [013], Station: [30113] Port: [086], Station: [30186] Port:
[070],
  Station: [30170] Port: [094], Station: [30194] Port: [078], Station: [30178] Port:
[062],
  Station: [30162] Port: [046], Station: [30146] Port: [054], Station: [30154] Port:
[007],
  Station: [30107] Registry Config Values ----- TimeToCTIBeginCall :
[7]
  TimeToRingCustomer : [8] TimeToHoldCustomer : [1] TimeToReserve : [10] TimeToTransfer
: [7]
  TimeToFreeStuckPort : [7200] TimeToFreeStuckCall : [7200] SwitchPrefix : []
  TimeToRetryCustomerRequest : [30] TimeToWaitForRecord : [5] TimeToWaitForCTIResp : [3]

  TalkTimeAvg : [60] CustRecReadyRequestToServer: [30] TestNumberMaxDigits : [5] <-----
"Test
  Number Max digits" ca_cnosig : [20] PortThrottleTime : [2] PortThrottleCount : [20]
  OptimizeAgentAvailability : [0] RTPortFeedDisable : [1] SkillGroupQueryDelay : [1]
  ReclassifyTransferFailures : [0] SetAgentsReadyOnResvDrop : [1] DirectAgentDial : [0]
  OverrideNetworkTones : [0] AnswrTrnsfrUsingAgentPhone : [1] </end>>>>

```