

Essai en boucle avec fiche

Contenu

[Introduction](#)

[Conditions préalables](#)

[Conditions requises](#)

[Composants utilisés](#)

[Conventions](#)

[Organigramme](#)

[Informations connexes](#)

[Introduction](#)

Ce document fournit un organigramme pour le test de bouclage dur de connecteur.

[Conditions préalables](#)

[Conditions requises](#)

Aucune spécification déterminée n'est requise pour ce document.

[Composants utilisés](#)

Ce document n'est pas limité à des versions de matériel et de logiciel spécifiques.

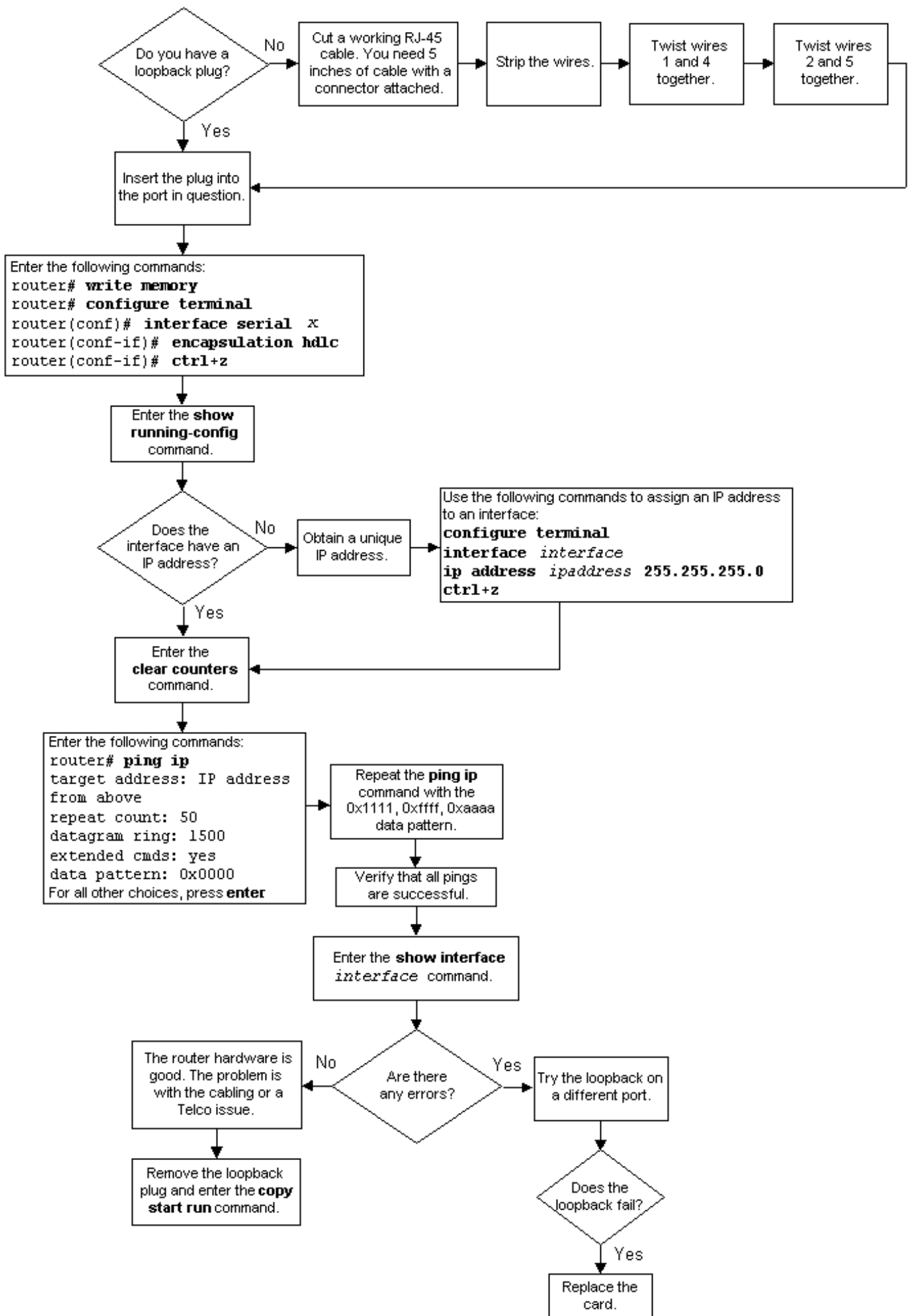
Les informations contenues dans ce document ont été créées à partir des périphériques d'un environnement de laboratoire spécifique. Tous les périphériques utilisés dans ce document ont démarré avec une configuration effacée (par défaut). Si votre réseau est opérationnel, assurez-vous que vous comprenez l'effet potentiel de toute commande.

[Conventions](#)

Pour plus d'informations sur les conventions de documents, reportez-vous à [Conventions relatives aux conseils techniques Cisco](#).

[Organigramme](#)

Cliquez sur les cases de commande dans le pour en savoir plus de diagramme.



Informations connexes

- [Dépannage de T1](#)
- [Dépannage de la couche 1 de T1](#)
- [Dépannage de l'alarme T1](#)
- [Dépannage d'erreur de t1](#)
- [Dépannage de l'accès primaire \(PRI\) T1](#)
- [Support et documentation techniques - Cisco Systems](#)