

# Organigramme de dépannage d'E1 couche 1

## Contenu

[Introduction](#)

[Conditions préalables](#)

[Conditions requises](#)

[Composants utilisés](#)

[Conventions](#)

[Organigramme](#)

[Informations connexes](#)

## Introduction

Ce document fournit un organigramme que vous pouvez employer pour dépanner la couche 1. d'E1.

## Conditions préalables

### Conditions requises

Aucune spécification déterminée n'est requise pour ce document.

### Composants utilisés

Ce document n'est pas limité à des versions de matériel et de logiciel spécifiques.

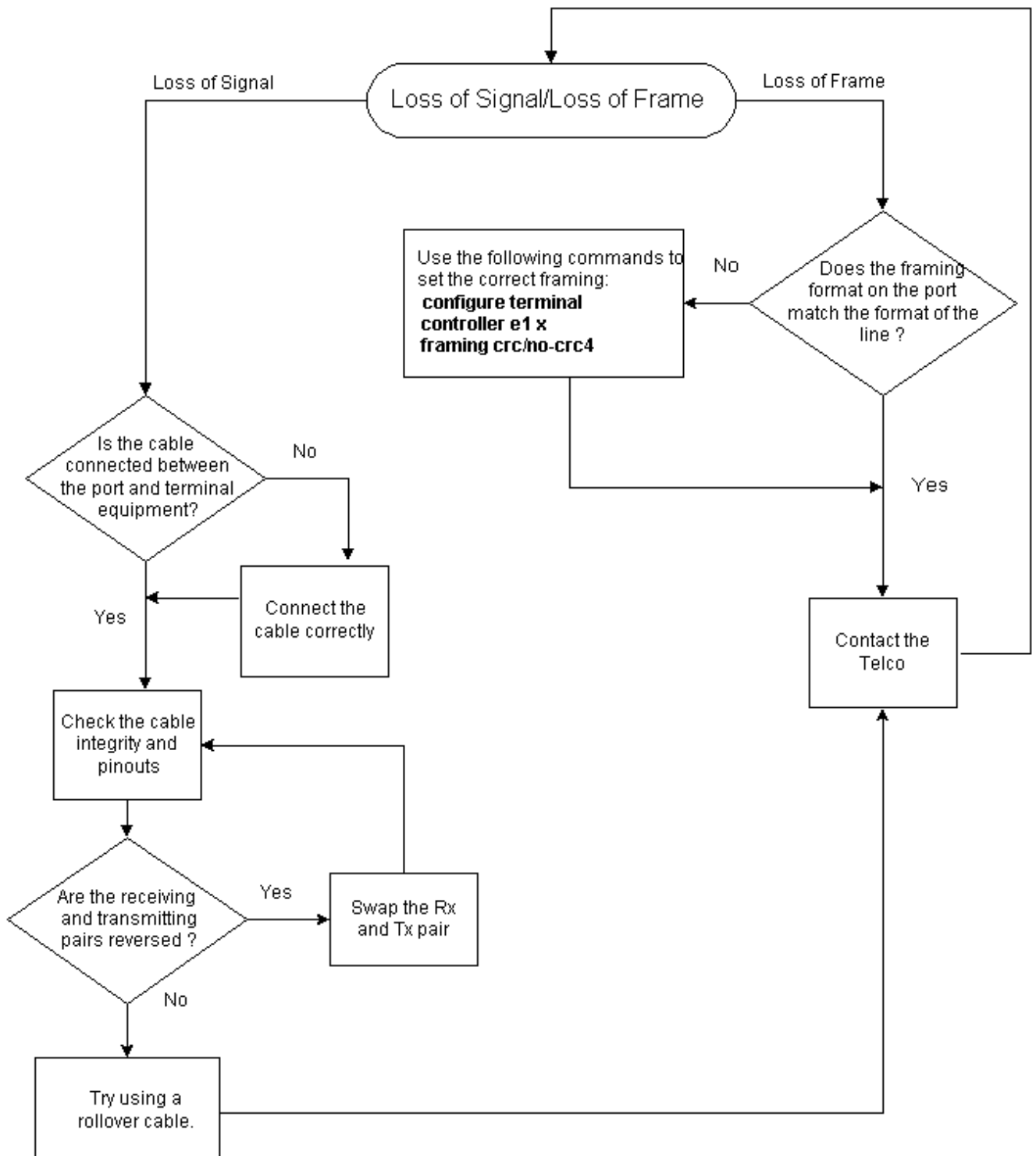
Les informations contenues dans ce document ont été créées à partir des périphériques d'un environnement de laboratoire spécifique. Tous les périphériques utilisés dans ce document ont démarré avec une configuration effacée (par défaut). Si votre réseau est opérationnel, assurez-vous que vous comprenez l'effet potentiel de toute commande.

### Conventions

Pour plus d'informations sur les conventions de documents, reportez-vous à [Conventions relatives aux conseils techniques Cisco](#).

## Organigramme

Pour voir plus d'informations, cliquez sur les cases de commande.



## Informations connexes

- [Dépannage de E1](#)
- [Dépannage de l'alarme E1](#)
- [Dépannage d'erreur d'E1](#)
- [Dépannage de l'accès primaire \(PRI\) E1](#)
- [Test de bouclage dur de connecteur pour des lignes d'E1](#)
- [Support technique - Cisco Systems](#)