

# Organigramme de dépannage de T1 couche 1

## Contenu

[Introduction](#)

[Conditions préalables](#)

[Conditions requises](#)

[Composants utilisés](#)

[Conventions](#)

[Organigramme](#)

[Informations connexes](#)

## [Introduction](#)

Ce document affiche l'organigramme pour le dépannage de la couche 1 de t1.

## [Conditions préalables](#)

### [Conditions requises](#)

Aucune spécification déterminée n'est requise pour ce document.

### [Composants utilisés](#)

Ce document n'est pas limité à des versions de matériel et de logiciel spécifiques.

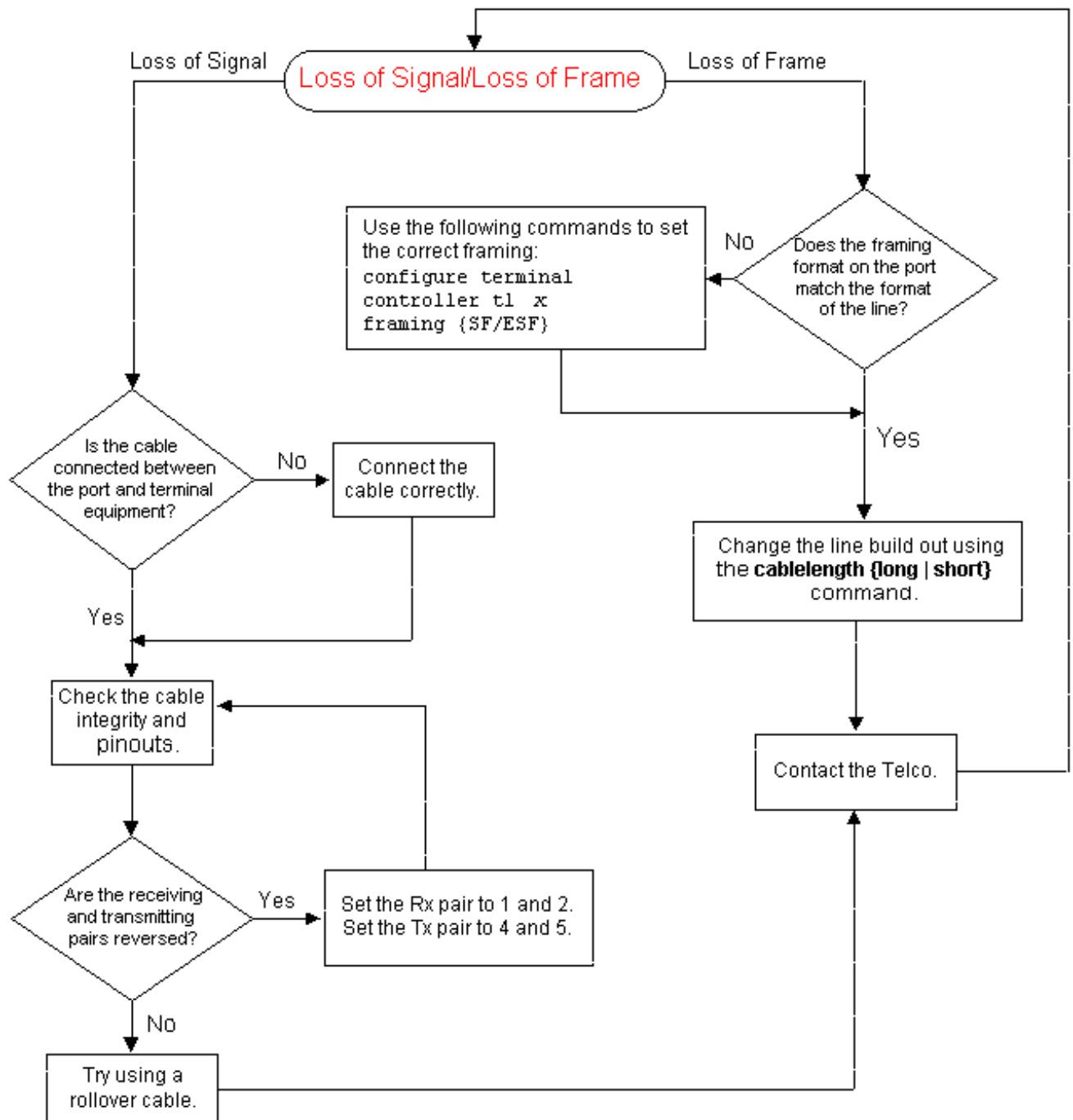
Les informations contenues dans ce document ont été créées à partir des périphériques d'un environnement de laboratoire spécifique. Tous les périphériques utilisés dans ce document ont démarré avec une configuration effacée (par défaut). Si votre réseau est opérationnel, assurez-vous que vous comprenez l'effet potentiel de toute commande.

### [Conventions](#)

For more information on document conventions, refer to the [Cisco Technical Tips Conventions](#).

## [Organigramme](#)

Pour voir plus d'informations, cliquez sur les cases de commande.



## Informations connexes

- [Dépannage de T1](#)
- [Dépannage de l'alarme T1](#)
- [Dépannage d'erreur de t1](#)
- [Organigramme de dépannage de l'accès primaire \(PRI\) T1](#)
- [Essai en boucle avec fiche](#)