

Organigramme de dépannage de l'erreur T1

Contenu

[Introduction](#)

[Avant de commencer](#)

[Conventions](#)

[Conditions préalables](#)

[Composants utilisés](#)

[Diagramme de dépannage](#)

[Informations connexes](#)

[Introduction](#)

Ce document fournit un organigramme pour le dépannage d'erreur de t1.

[Avant de commencer](#)

[Conventions](#)

Pour plus d'informations sur les conventions des documents, référez-vous aux [Conventions utilisées pour les conseils techniques de Cisco](#).

[Conditions préalables](#)

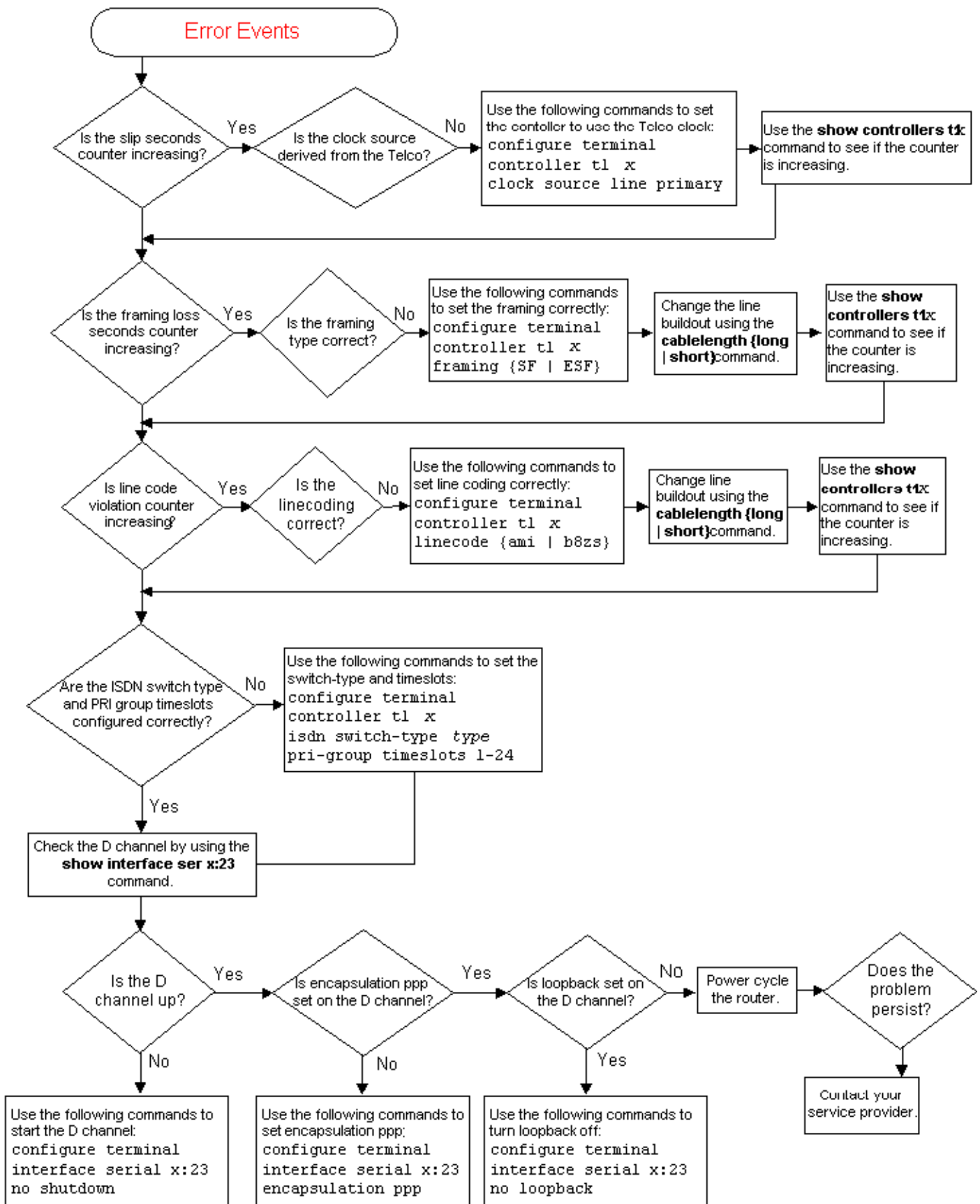
Aucune condition préalable spécifique n'est requise pour ce document.

[Composants utilisés](#)

Ce document n'est pas limité à des versions de matériel et de logiciel spécifiques.

[Diagramme de dépannage](#)

Pour voir plus d'informations, cliquez sur les boîtes de commande.



Informations connexes

- [Dépannage de T1](#)
- [Dépannage de la couche 1 de T1](#)
- [Dépannage de l'alarme T1](#)
- [Dépannage de l'accès primaire \(PRI\) T1](#)

- [Essai en boucle avec fiche](#)
- [Support technique - Cisco Systems](#)