

Organigramme de dépannage E1 PRI

Contenu

[Introduction](#)

[Conditions préalables](#)

[Conditions requises](#)

[Composants utilisés](#)

[Conventions](#)

[Organigramme](#)

[Informations connexes](#)

[Introduction](#)

Ce document affiche l'organigramme de dépannage PRI d'E1.

[Conditions préalables](#)

[Conditions requises](#)

Aucune spécification déterminée n'est requise pour ce document.

[Composants utilisés](#)

Ce document n'est pas limité à des versions de matériel et de logiciel spécifiques.

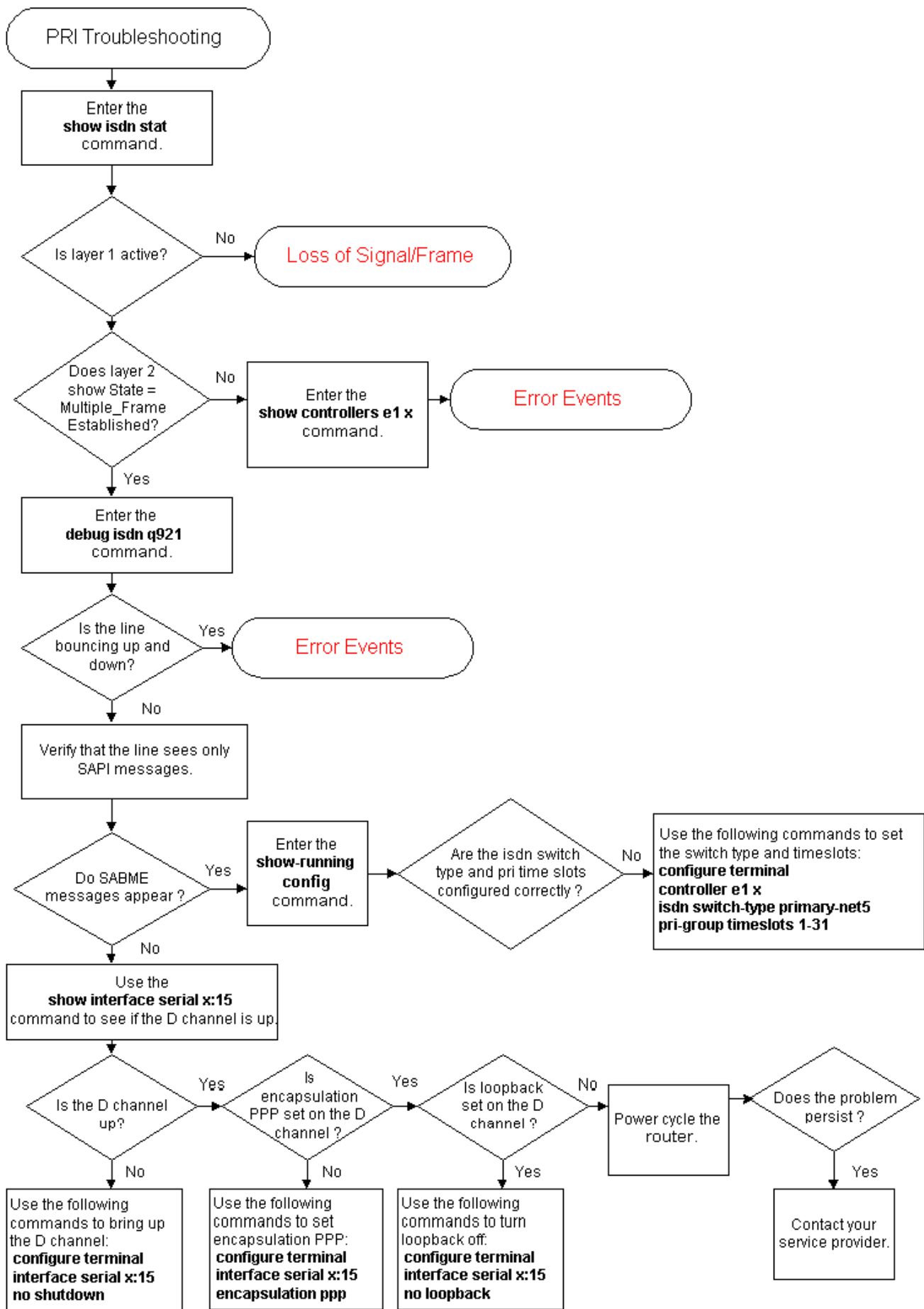
Les informations contenues dans ce document ont été créées à partir des périphériques d'un environnement de laboratoire spécifique. Tous les périphériques utilisés dans ce document ont démarré avec une configuration effacée (par défaut). Si votre réseau est opérationnel, assurez-vous que vous comprenez l'effet potentiel de toute commande.

[Conventions](#)

Pour plus d'informations sur les conventions utilisées dans ce document, reportez-vous à [Conventions relatives aux conseils techniques Cisco](#).

[Organigramme](#)

Afin de visualiser plus d'informations, cliquez sur les cases de commande. Cliquez sur les informations en rouge pour aller au prochain organigramme.



Informations connexes

- [Dépannage de E1](#)

- [Dépannage de la couche 1 d'E1](#)
- [Dépannage de l'alarme E1](#)
- [Dépannage d'erreur d'E1](#)
- [Test de bouclage dur de connecteur pour des lignes d'E1](#)
- [Support et documentation techniques - Cisco Systems](#)