

Contenu

[Introduction](#)

[Conditions préalables](#)

[Conditions requises](#)

[Composants utilisés](#)

[Conventions](#)

[Diagramme de dépannage](#)

[Informations connexes](#)

Introduction

Ce document fournit un organigramme de dépannage pour le test de bouclage dur de connecteur pour des lignes d'E1. Pour voir plus d'informations sur les commandes ci-dessous, référez-vous aux [tests de bouclage durs de connecteur pour des lignes d'E1](#).

Conditions préalables

Conditions requises

Aucune condition préalable spécifique n'est requise pour ce document.

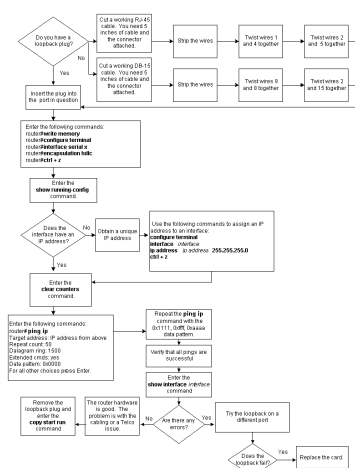
Composants utilisés

Ce document n'est pas limité à des versions de matériel et de logiciel spécifiques.

Conventions

Pour plus d'informations sur les conventions des documents, référez-vous aux [Conventions utilisées pour les conseils techniques de Cisco](#).

Diagramme de dépannage



Informations connexes

- [Dépannage de E1](#)
- [Dépannage de la couche 1 d'E1](#)
- [Dépannage de l'alarme E1](#)
- [Dépannage d'erreur d'E1](#)
- [Dépannage de l'accès primaire \(PRI\) E1](#)
- [Accès aux pages d'assistance technologique](#)
- [Support technique - Cisco Systems](#)