

# Organigramme du dépannage de l'alarme E1

## Contenu

[Introduction](#)

[Conditions préalables](#)

[Conditions requises](#)

[Composants utilisés](#)

[Conventions](#)

[Organigramme](#)

[Informations connexes](#)

## [Introduction](#)

Pour voir plus d'informations sur les indications d'alarme, référez-vous au [dépannage d'alarme d'E1](#). Cliquez sur les informations en rouge pour aller au prochain organigramme.

## [Conditions préalables](#)

### [Conditions requises](#)

Aucune spécification déterminée n'est requise pour ce document.

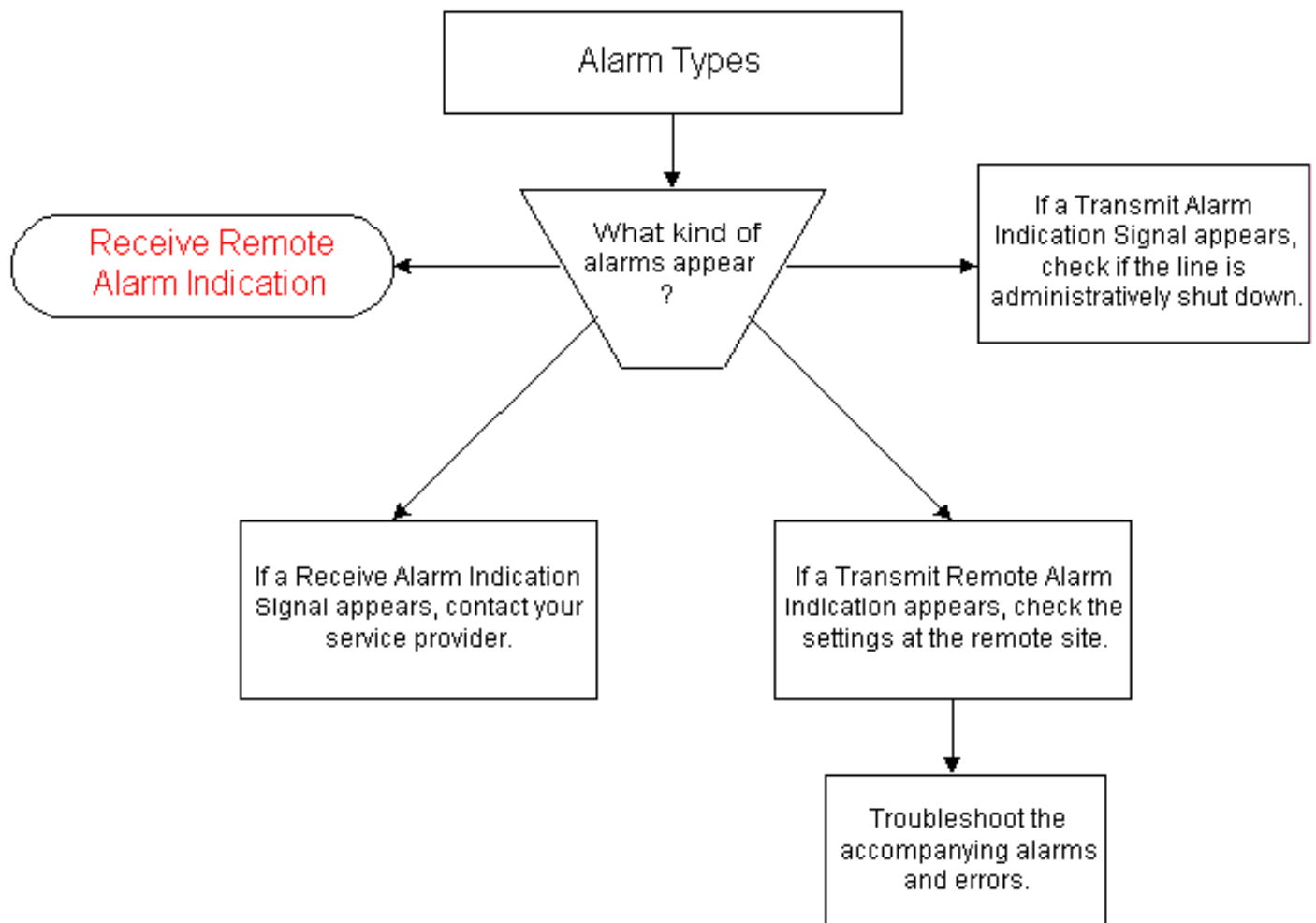
### [Composants utilisés](#)

Ce document n'est pas limité à des versions de matériel et de logiciel spécifiques.

### [Conventions](#)

Pour plus d'informations sur les conventions de documents, reportez-vous à [Conventions relatives aux conseils techniques Cisco](#).

## [Organigramme](#)



## Informations connexes

- [Dépannage de E1](#)
- [Dépannage de la couche 1 d'E1](#)
- [Dépannage d'erreur d'E1](#)
- [Dépannage de l'accès primaire \(PRI\) E1](#)
- [Test de bouclage dur de connecteur pour des lignes d'E1](#)
- [Support technique - Cisco Systems](#)