

# Dépannage de l'erreur de mise à niveau de pagination de base

## Contenu

[Introduction](#)

[Problème](#)

[Dépannage](#)

[Solution](#)

## Introduction

Ce document décrit la configuration requise pour la carte réseau de Cisco Basic Paging Server pour une mise à niveau de la version 11.5.1 vers la version 12.0.1.

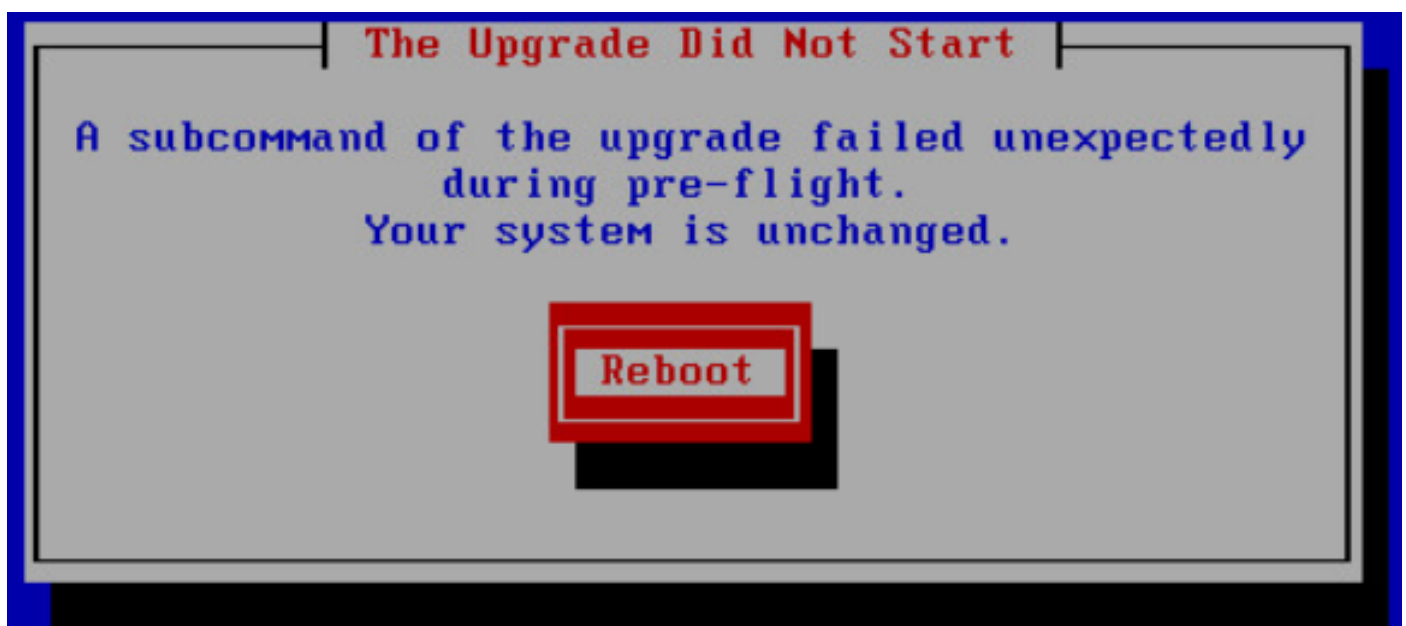
Contribué par John Barreto, ingénieur du centre d'assistance technique Cisco.

## Problème

La mise à niveau de Cisco Basic Paging Server de la version 11.5.1 vers la version 12.0.1 échoue avec l'erreur « Une sous-commande de la mise à niveau a échoué de manière inattendue pendant le pré-vol. Votre système est inchangé. »

## Dépannage

La mise à niveau échoue avec le message d'erreur comme illustré dans l'image ici :



Procédez comme suit pour identifier le problème :

Étape 1. Collecter les journaux de contrôle de pré-vol de la mise à niveau après l'échec de la mise à niveau

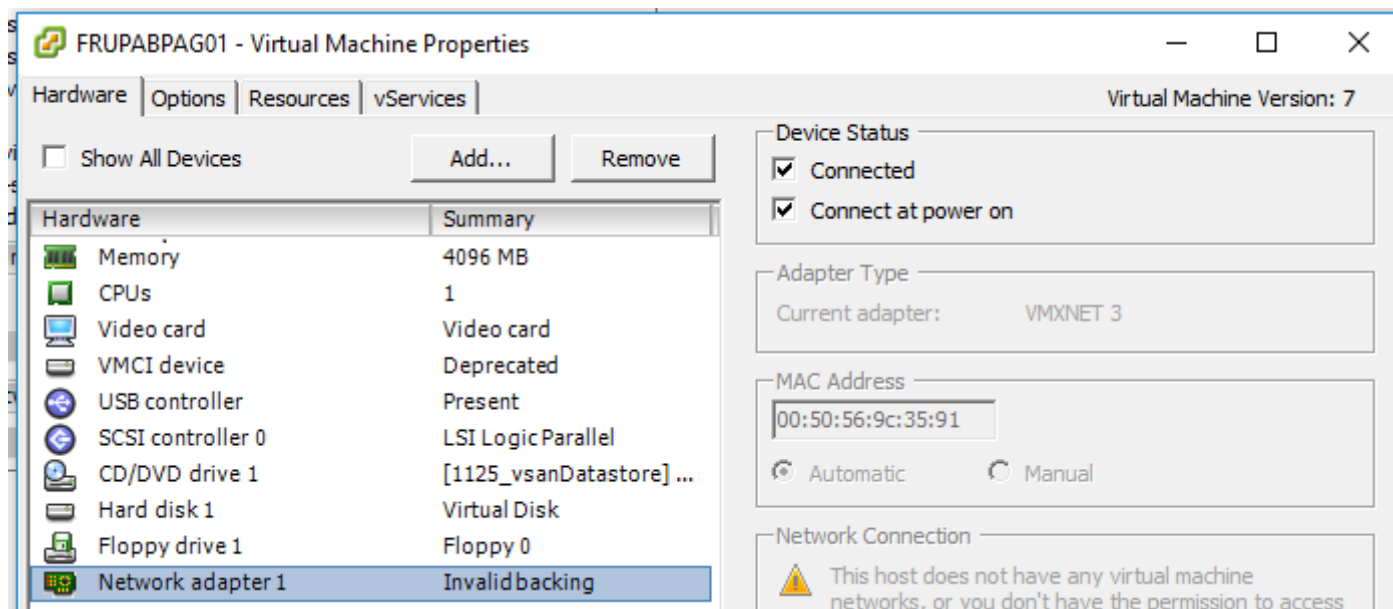
**Note:** Les informations de ce lien expliquent comment collecter les journaux Informacast : <http://www.singlewire.com/thank-you-logtool-t.html>

Étape 2. Vérifiez l'erreur dans upgrade-preFlight-checks.log.

À partir des journaux, nous pouvons voir l'erreur suivante :

```
+(/etc/rc5.d/S98startupgrade:162) : main() : . /usr/local/singlewire/platform/bin/bring-up-network.sh
++(/usr/local/singlewire/platform/bin/bring-up-network.sh:4) : source() : /bin/cp
/tmp/deb/etc/network/interfaces /etc/network/interfaces
++(/usr/local/singlewire/platform/bin/bring-up-network.sh:6) : source() : /sbin/ifdown eth0
ifdown : interface eth0 non configurée
++(/usr/local/singlewire/platform/bin/bring-up-network.sh:7) : source() : /sbin/ifup eth0
eth0 : ERREUR lors de l'obtention des indicateurs d'interface : Aucun périphérique de ce type
SIOCSIFADDR : Aucun périphérique de ce type
eth0 : ERREUR lors de l'obtention des indicateurs d'interface : Aucun périphérique de ce type
SIOCSIFNETMASK : Aucun périphérique de ce type
SIOCADDRT : Aucun périphérique de ce type
```

Étape 3. Confirmez que la carte réseau actuelle activée sur le serveur Cisco Basic Paging 11.5.1 est VMXNET3



Comme le serveur de radiomessagerie de base Cisco 12.0.1 ne prend pas en charge la carte réseau VMXNET3, la mise à niveau échoue au stade de contrôle de mise à niveau avant vol.

## Solution

Mettez le serveur Cisco Basic Paging 11.5.1 hors tension et remplacez le type de carte réseau par

E1000 et réexécutez la mise à niveau.