

# Contenu

[Introduction](#)

[Conditions préalables](#)

[Conditions requises](#)

[Composants utilisés](#)

[Conventions](#)

[Informations générales](#)

[Gestionnaire de serveur d'accès](#)

[Services Select sur un ordinateur distant](#)

[Examinez, commencez, et arrêtez les services](#)

[Conclusion](#)

[Informations connexes](#)

## [Introduction](#)

Ce document décrit comment localement et à distance des services d'arrêt et de début avec un serveur de NT 4.0 de Microsoft Windows.

## [Conditions préalables](#)

### [Conditions requises](#)

Cisco vous recommande ont la connaissance de ce thème :

- Gestion serveuse windows nt

### [Composants utilisés](#)

Les informations contenues dans ce document sont basées sur les versions de matériel et de logiciel suivantes :

- Toute version de Windows NT
- N'importe quelle version de l'Intelligent Contact Management de Cisco (missile aux performances améliorées) cette fonctionne sur Windows NT

Les informations contenues dans ce document ont été créées à partir des périphériques d'un environnement de laboratoire spécifique. Tous les périphériques utilisés dans ce document ont démarré avec une configuration effacée (par défaut). Si votre réseau est opérationnel, assurez-vous que vous comprenez l'effet potentiel de toute commande.

### [Conventions](#)

Pour plus d'informations sur les conventions utilisées dans ce document, reportez-vous à [Conventions relatives aux conseils techniques Cisco](#).

## Informations générales

Si vous savez arrêter et commencer des services avec l'utilisation du gestionnaire du serveur d'outil d'administration de Windows NT 4.0, vous pouvez effectuer ces tâches localement et à distance sur n'importe quel serveur windows nt ou poste de travail dans le domaine :

- Examinez les services ICM
- Services ICM de début
- Services ICM d'arrêt

C'est utile quand vous ne pouvez pas accéder à un poste de travail ou un serveur de Windows NT avec l'utilisation du pcAnywhere de telnet ou de Symantec.

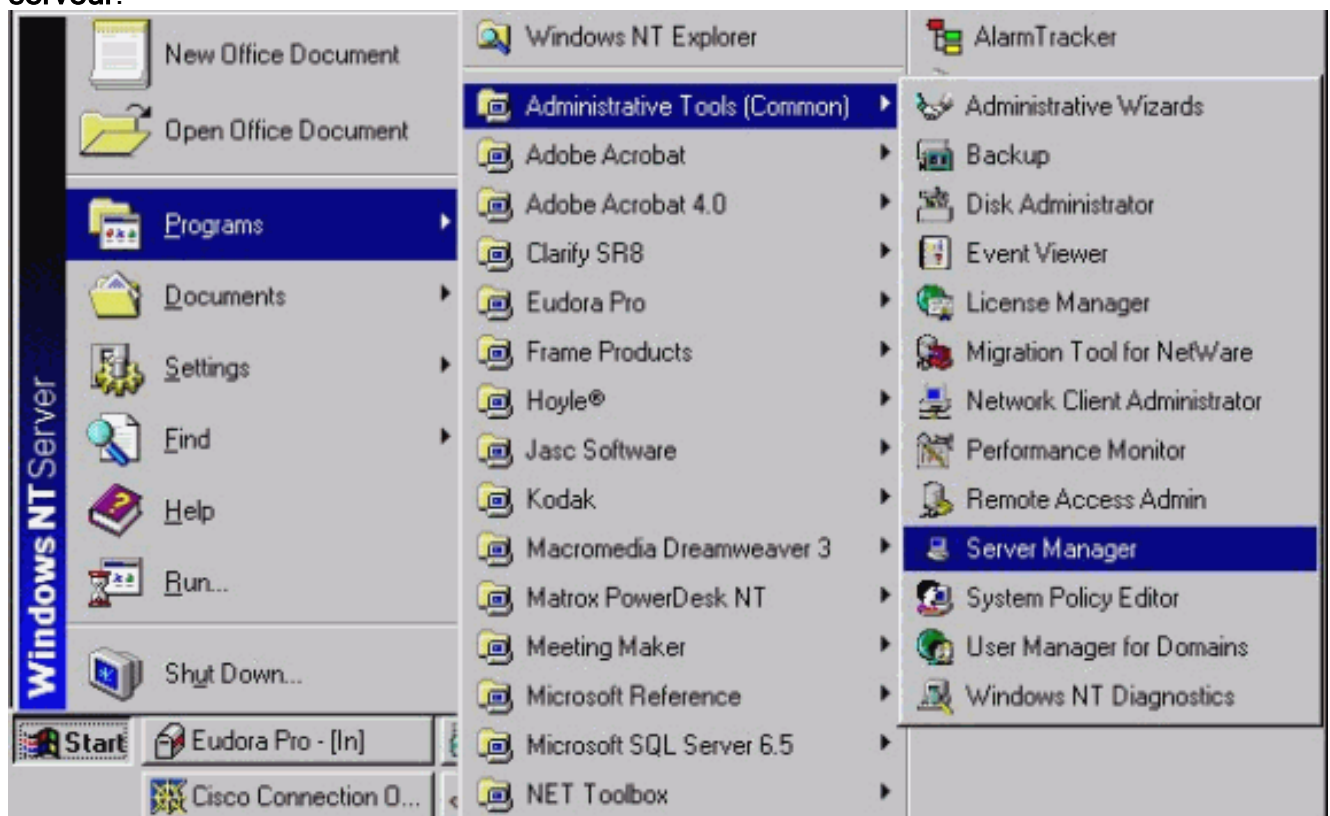
Avec l'utilisation du gestionnaire du serveur, vous pouvez sélectionner les gens du pays et/ou l'ordinateur distant et commencer n'importe quel missile aux performances améliorées ou service de Windows NT. Les exemples de ces services incluent le CallRouter, l'enregistreur, la station de travail administrateur de distributeur (aw), ou le telnet d'Ataman.

**Remarque:** Vous devez utiliser le gestionnaire du serveur afin d'arrêter et commencer des services sur un aw limité. Cette condition requise est parce que le contrôle de service ICM n'est pas une caractéristique empaquetée pour un aw limité.

## Gestionnaire de serveur d'accès

Terminez-vous ces étapes afin d'accéder au contrôle de service ICM :

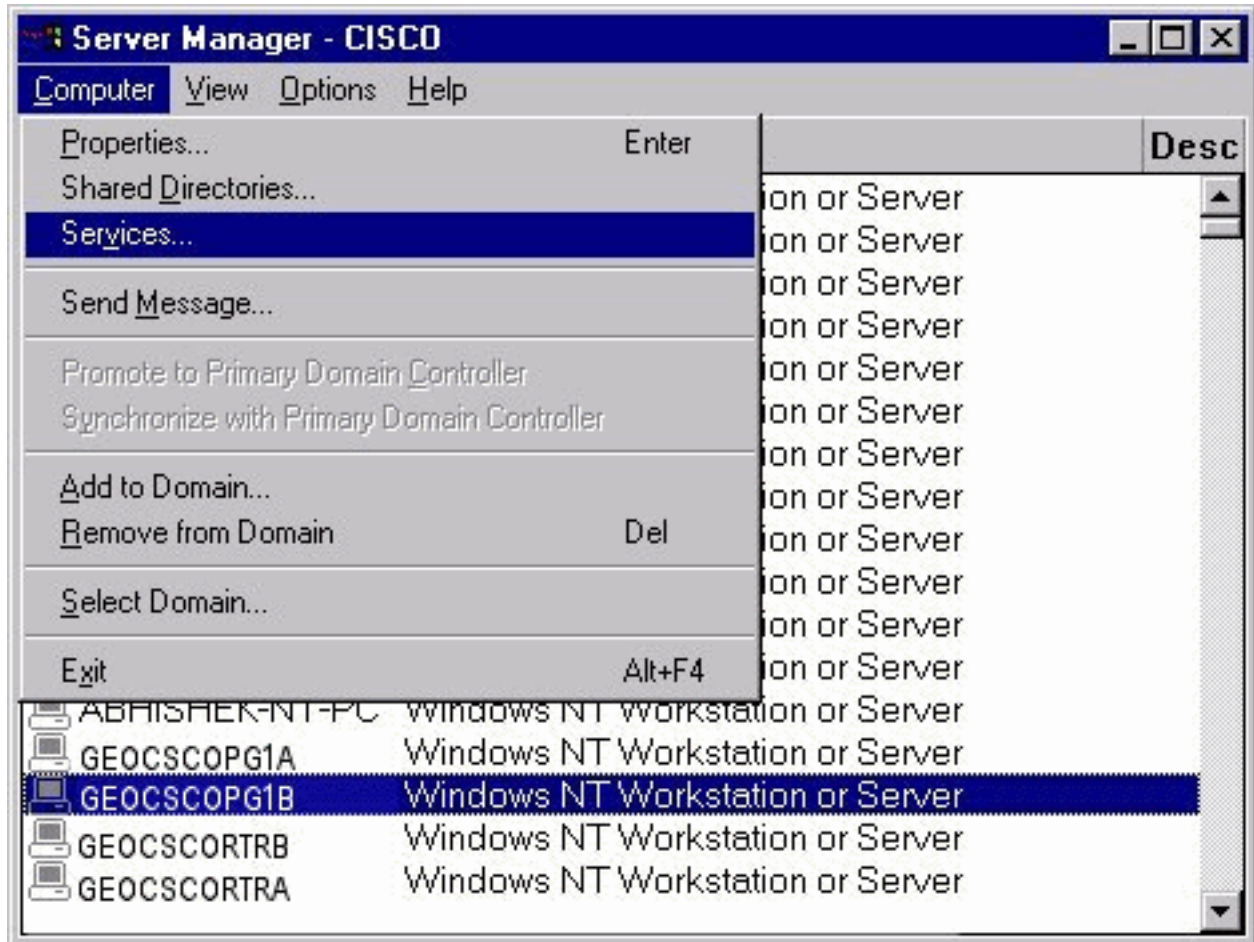
1. De la barre des tâches, **début de clic**.
2. Choisissez les **programmes > les outils d'administration > le gestionnaire du serveur**.



## Services Select sur un ordinateur distant

Terminez-vous ces étapes après que vous soyez dans le gestionnaire du serveur :

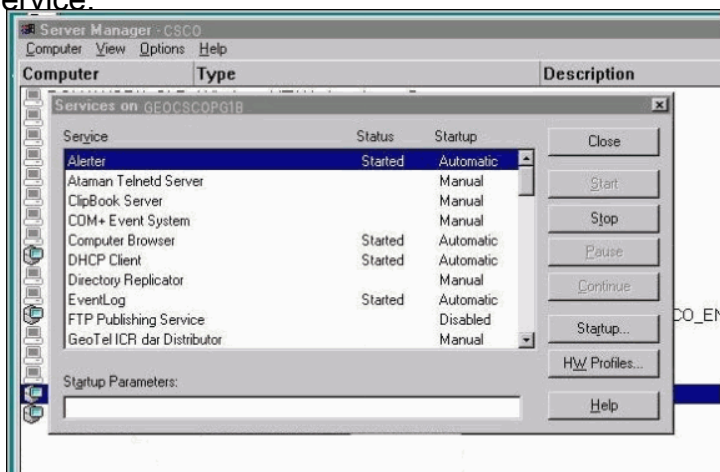
1. Sélectionnez le nom de l'ordinateur.
2. Allez à la barre de menus et choisissez l'**ordinateur > les services....**



## Examinez, commencez, et arrêtez les services

Terminez-vous ces étapes afin d'examiner, commencer, et arrêter les services :

1. Sélectionnez le service que vous souhaitez commencer ou arrêter.
2. **Début de clic** pour commencer le service.



3. **Arrêt de clic** pour arrêter le service.

## Conclusion

En ce moment, vous pouvez commencer et arrêter n'importe quel service pour n'importe quel ordinateur dans le domaine Windows NT. D'importance pour dépanner des systèmes ICM soyez à distance le service de serveur d'Ataman Telnetd et le service de serveur principal de pcAnywhere. Ces services te permettent pour établir une session de telnet ou pour commencer une session de client distant sur l'ordinateur.

## Informations connexes

- [Support et documentation techniques - Cisco Systems](#)