

Qu'est-ce que l'observateur d'événements NT ?

Contenu

[Introduction](#)

[Conditions préalables](#)

[Conditions requises](#)

[Composants utilisés](#)

[Conventions](#)

[Visualisateur d'événements de Windows NT](#)

[Informations connexes](#)

Introduction

Le visualisateur d'événements de NT de Microsoft Windows fait partie du système d'exploitation Windows NT. Le visualisateur d'événements te permet pour surveiller et gérer le système, la Sécurité, et les événements et les erreurs d'application sur votre système. Le visualisateur d'événements de Windows NT est un référentiel pour des événements essentiels tels qu'une panne de toute puissance ou pas aussi des événements essentiels, tels qu'un mot de passe incorrect entré quand vous tentez d'ouvrir une session.

Conditions préalables

Conditions requises

Aucune spécification déterminée n'est requise pour ce document.

Composants utilisés

Ce document n'est pas limité à des versions de matériel et de logiciel spécifiques.

Conventions

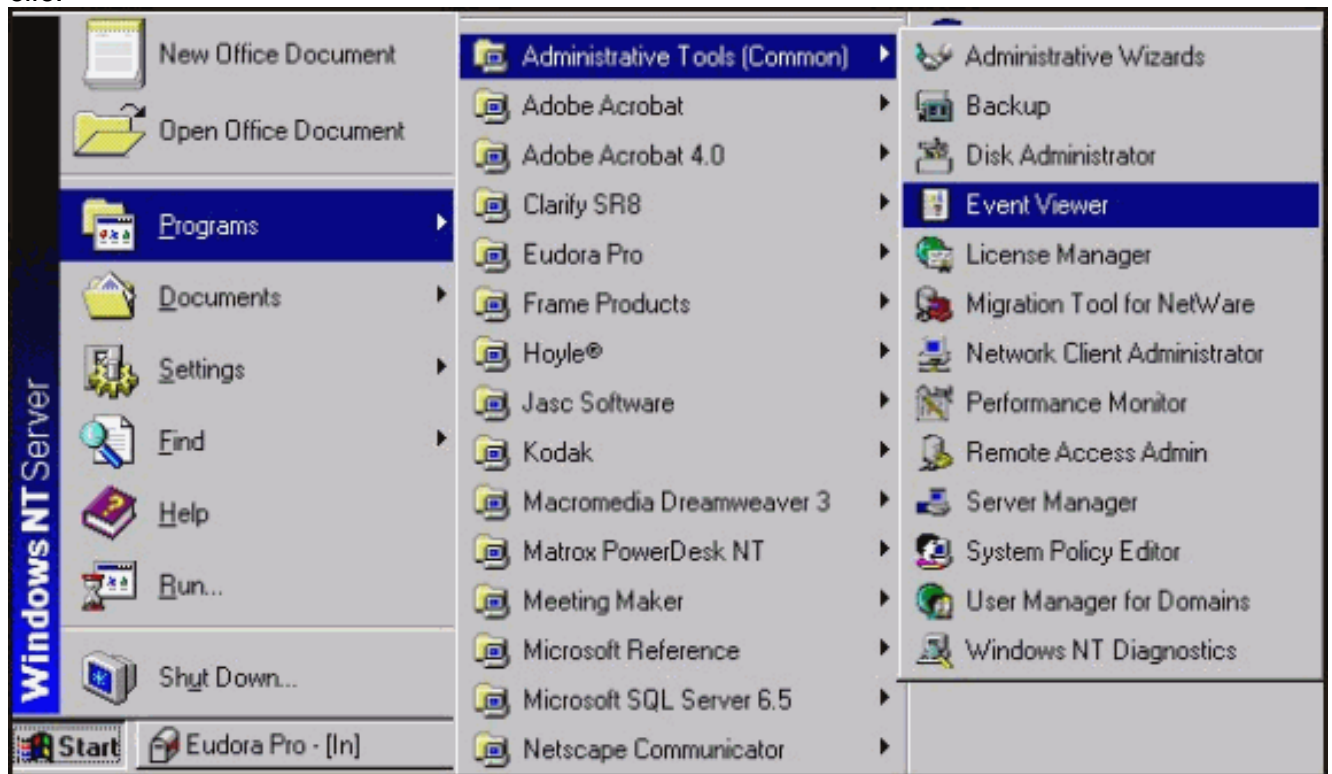
Pour plus d'informations sur les conventions des documents, référez-vous aux [Conventions utilisées pour les conseils techniques de Cisco](#).

Visualisateur d'événements de Windows NT

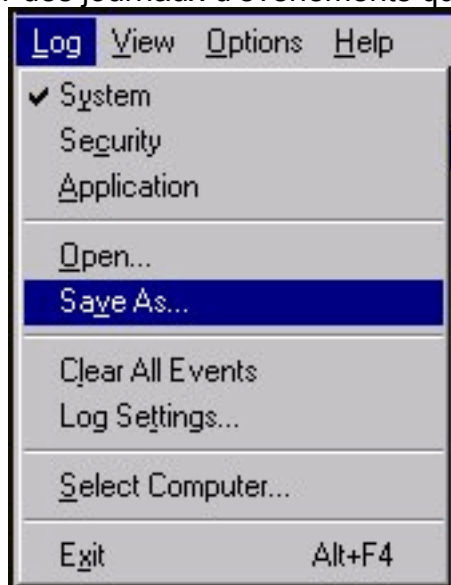
Pour ouvrir le visualisateur d'événements de NT de Microsoft Windows terminez-vous ces étapes :

1. De l'appareil de bureau, **Start > Programs > Administrative tools > visualisateur d'événements de**

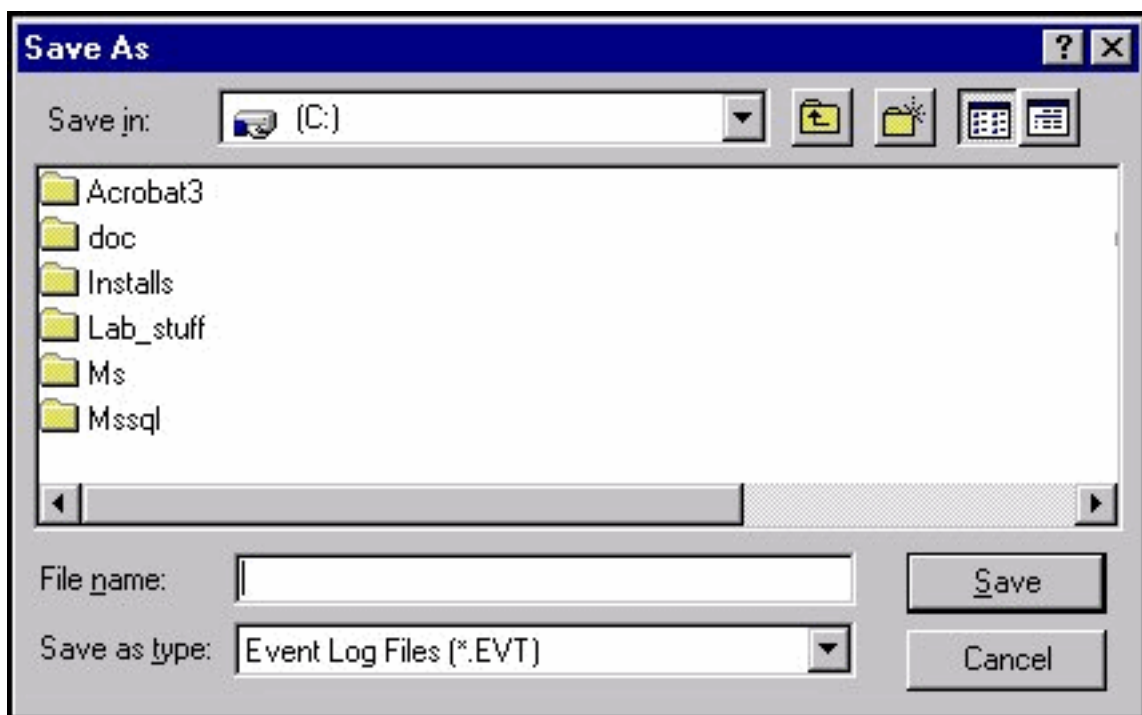
cliquez.



2. Pour sauvegarder des journaux d'événements quand vous êtes en cas visualiseur, log choisi



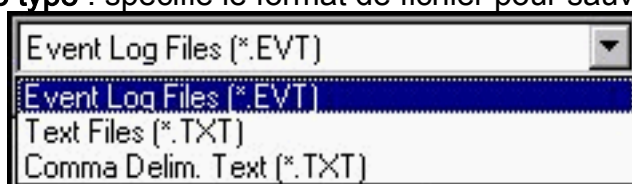
> sauvegarde As. La sauvegarde comme affichages de boîte de



dialogue. No

m du fichier : spécifie le nom du fichier pour le fichier de sauvegarde. **Sauvegardez en tant**

que type : spécifie le format de fichier pour sauvegarder les informations de



log. Les fichiers de consignation de journal d'événements (*.EVT) - crée un fichier de consignation de journal d'événements. Ce fichier peut être ouvert à une date ultérieure sur tout poste de travail NT de Microsoft Windows utilisant le visualisateur d'événements. Les fichiers texte (*.TXT) - crée un fichier texte qui peut être ouvert dans une autre application telle que Notepad. Virgule Delim. Le texte (*.TXT) - si vous prévoyez d'utiliser les informations dans une autre application telle qu'un tableur. **Sauvegardez dans** : cliquez sur vers le bas la flèche pour répertorier les répertoires disponibles sur votre ordinateur. Pour ouvrir un répertoire, cliquez sur le nom du dossier.

3. Le service d'event-log commence automatiquement quand vous exécutez Windows NT. Vous pouvez arrêter le journal d'événements avec l'outil de services au panneau de configuration.

Référez-vous à l'aide de visualisateur d'événements de NT de Microsoft Windows pour information les informations complémentaires (de la barre de menus, de l'**aide de clic** > du **contenu**).



[Informations connexes](#)

- [Support technique - Cisco Systems](#)