

# Utilisation de Telnet pour exécuter des utilitaires sur des terminaux Cisco ICM distants

## Contenu

[Introduction](#)

[Conditions préalables](#)

[Conditions requises](#)

[Composants utilisés](#)

[Conventions](#)

[Connectez à un système ICM distant](#)

[Informations connexes](#)

## [Introduction](#)

Ce document explique comment se connecter à et quitter du telnet, un protocole standard d'émulation de terminal dans la pile de protocoles TCP/IP. Le telnet est chargé sur votre ordinateur quand vous installez l'Intelligent Contact Management de Cisco (missile aux performances améliorées). Vous pouvez employer des utilitaires de telnet pour se connecter à et de passage sur les terminaux distants missile aux performances améliorées, tels que le [dumplog](#), l'[OPCTest](#), et [rttest](#). Vous pouvez également employer le telnet pour mettre sur pied et arrêter des services ICM et pour examiner des fichiers journal missile aux performances améliorées.

## [Conditions préalables](#)

### [Conditions requises](#)

Cisco recommande que vous ayez la connaissance de ce thème :

- Telnet

### [Composants utilisés](#)

Ce document n'est pas limité à des versions de matériel et de logiciel spécifiques.

Les informations contenues dans ce document ont été créées à partir des périphériques d'un environnement de laboratoire spécifique. Tous les périphériques utilisés dans ce document ont démarré avec une configuration effacée (par défaut). Si votre réseau est opérationnel, assurez-vous que vous comprenez l'effet potentiel de toute commande.

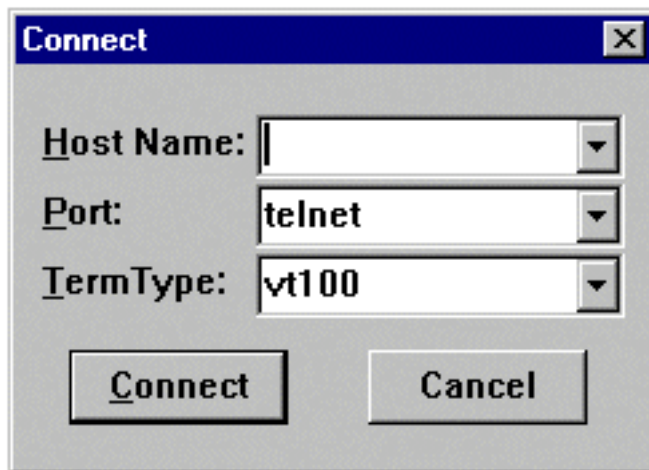
### [Conventions](#)

Pour plus d'informations sur les conventions utilisées dans ce document, reportez-vous à [Conventions relatives aux conseils techniques Cisco](#).

## Connectez à un système ICM distant

Terminez-vous ces étapes pour accéder au telnet :

1. Telnet de début dans une de deux manières : **Le Start > Run** choisi et entrent dans le **telnet**. Sélectionnez le **début > les programmes > les accessoires** et cliquez sur le **telnet**.
2. En telnet, choisi **connectez > système distant**. Ceci connectent des affichages de boîte de



dialogue :

3. Dans le champ Host Name, écrivez le nom ou l'adresse IP du système distant que vous voulez connecter à. Par exemple, geociscortra ou 179.x.x.x.
4. **Telnet** choisi dans le domaine de port.
5. **VT100** choisi dans le domaine de TermType.
6. Cliquez sur **Connect**.
7. Quand un rapport est établi, la barre de titre de la fenêtre de telnet affiche le nom d'hôte ou l'adresse IP du système auquel vous êtes connecté.
8. Procédure de connexion avec un nom du compte et un mot de passe valides. Typiquement, c'est votre nom d'utilisateur de client. Référez-vous aux documents de hand-off missile aux performances améliorées de Cisco pour le nom du compte correct.
9. Écrivez **n** pour l'aucun une fois incité si vous voulez utiliser la fonctionnalité avancée.
10. Écrivez la **sortie** pour quitter le telnet quand vous êtes de finition utilisant le système distant.

## Informations connexes

- [Comment utiliser l'outil Dumplog](#)
- [Utilisation de l'utilitaire de ligne de commande OPCTest](#)
- [L'utilitaire rctest de Cisco ICM](#)
- [Support et documentation techniques - Cisco Systems](#)