

Mot de passe administrateur de modification pour des périphériques IPCC

Contenu

[Introduction](#)

[Conditions préalables](#)

[Conditions requises](#)

[Composants utilisés](#)

[Conventions](#)

[Changez le mot de passe administrateur](#)

[Précaution](#)

[Informations connexes](#)

[Introduction](#)

Ce document décrit comment changer le mot de passe de compte administrateur pour des périphériques IPCC.

[Conditions préalables](#)

[Conditions requises](#)

Aucune spécification déterminée n'est requise pour ce document.

[Composants utilisés](#)

Les informations dans ce document sont basées sur ce logiciel :

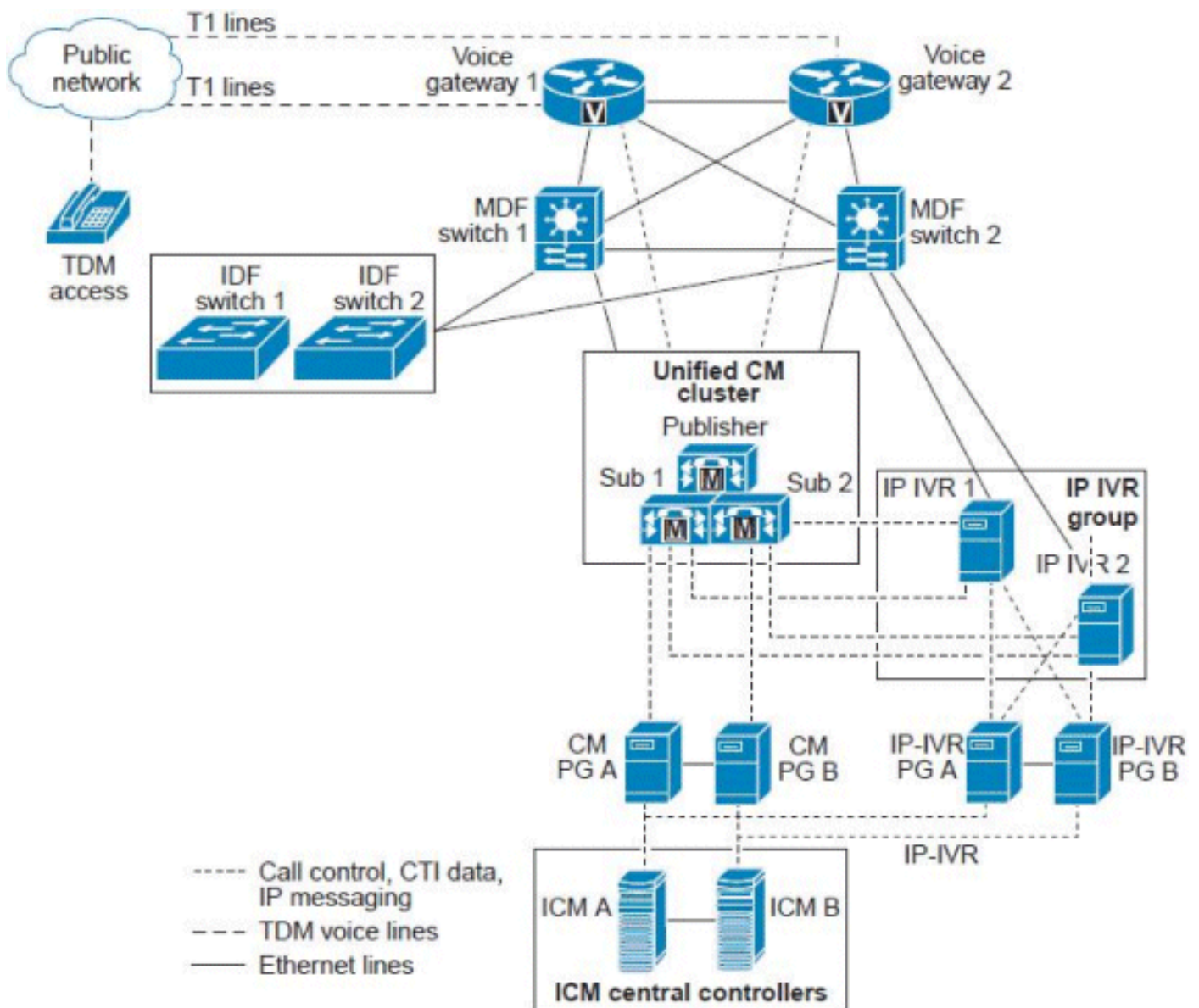
- Toutes les versions missile aux performances améliorées de Cisco

Les informations contenues dans ce document ont été créées à partir des périphériques d'un environnement de laboratoire spécifique. Tous les périphériques utilisés dans ce document ont démarré avec une configuration effacée (par défaut). Si votre réseau est opérationnel, assurez-vous que vous comprenez l'effet potentiel de toute commande.

[Conventions](#)

Pour plus d'informations sur les conventions utilisées dans ce document, reportez-vous à [Conventions relatives aux conseils techniques Cisco](#).

[Changez le mot de passe administrateur](#)



Le serveur ou le contrôleur central d'ICM missile aux performances améliorées est représenté en tant que serveur unique, mais c'est réellement un ensemble de serveurs classés selon le compte et le volume d'appels d'agent d'Unified CCE. Les contrôleurs centraux d'ICM incluent ces serveurs redondants/duplex :

- **Routeur d'appels** — Le « cerveau » du complexe missile aux performances améliorées qui fournit des instructions de routage d'appels intelligentes a basé sur l'en temps réel le conditionne met à jour dans la mémoire à travers le face A et des processus de routeur d'appels de B-Side.
- **Serveur d'enregistreur/base de données** — Le référentiel pour toutes les configuration et informations aussi bien que données historiques de script a collecté par le système. Les enregistreurs « sont appareillés » avec leurs routeurs d'appels tels que le côté A de routeur d'appels lira et écrira des données seulement à l'enregistreur A, et le routeur d'appels B indiquera et écrira seulement à l'enregistreur B. Puisque les deux côtés des processus de routeur d'appels sont synchronisés, les données écrites aux deux enregistreurs sont identiques. Dans les modèles spécifiques de déploiement, ces deux composants peuvent être installés sur le même serveur physique, qui désigné sous le nom d'un Rogger, ou le routeur/enregistreur combinés.

Précaution

Le mot de passe administrateur de domaine n'est pas utilisé pour ne commencer aucun services, ni il enfoncera n'importe quoi l'IPCC Enterprise. Cependant, comme précaution, prenez le plein système missile aux performances améliorées, l'enregistreur, et d'autres composants (aw, missile aux performances améliorées--La sauvegarde NIC), et restaurent ces sauvegardes sous l'installation de laboratoire. Testez si ces sauvegardes sont bien de les utiliser. En outre, assurez-vous que vous notez votre mot de passe en cours et effectuez la tâche après des heures juste pour être sûr et s'assurer vous peut rouler de retour rapidement.

Le seul mot de passe à changer serait la procédure de connexion de serveur pour Windows. Ce compte administrateur est un compte de domaine, et le mot de passe doit être changé sur le Répertoire actif.

Exécutez ces étapes afin d'accomplir la tâche :

1. Allez au serveur de Répertoire actif.
2. Ouvrez les **utilisateurs et les ordinateurs de Répertoire actif**.
3. Ouvrez les **utilisateurs** et choisissez l'**administrateur**.
4. Cliquez avec le bouton droit, et choisissez le **mot de passe de remise**.

Remarque: Entrez le nouveau mot de passe. Le mot de passe doit répondre aux critères de Sécurité (c'est-à-dire, vous devriez inclure un nombre, et une lettre majuscule et minuscule). Par exemple, *Cisc0123*.

Seulement les enregistreurs et services du client les « SQL » de la station de travail administrateur (aw) utilisent ce compte utilisateur d'administrateur une fois que le changement est fait du Répertoire actif.

Effectuez les étapes suivantes :

1. Redémarrez les enregistreurs.**Remarque:** Dans le meilleur des cas, redémarrer les enregistreurs ne devrait pas n'avoir comme conséquence aucun problème de routeur. Seulement des données se connectantes historiques seront perdues quand le routeur est redémarré.
2. Quand les enregistreurs sont de nouveau opérationnels, redémarrez l'AWs.**Remarque:** Pendant la reprise aw, vous ne pouvez modifier, sauvegarder, ou changer aucun scripts ICM.

Informations connexes

- [L'utilisateur administrateur ne peut pas se connecter à la page d'administration de CRA](#)
- [Dégrossissent l'enregistreur A et le routeur latéral B échoue](#)
- [Réplication de données historiques missile aux performances améliorées Webview](#)
- [Support et documentation techniques - Cisco Systems](#)