

# Échec des groupes de processus par défaut Desktop Administrator

## Contenu

[Introduction](#)

[Conditions préalables](#)

[Conditions requises](#)

[Composants utilisés](#)

[Conventions](#)

[Problème](#)

[Solution](#)

[Informations connexes](#)

## Introduction

Ce document décrit une raison pour laquelle l'utilisateur d'administrateur n'accède à pas les groupes par défaut de flux des tâches à Cisco Desktop Administrator dans un environnement de Cisco IP Contact Center (IPCC).

## Conditions préalables

### Conditions requises

Cisco recommande de posséder des connaissances sur ces sujets :

- Cisco CallManager
- Cisco IPCC Express Edition
- Suite de produits Cisco Desktop

### Composants utilisés

Les informations contenues dans ce document sont basées sur les versions de matériel et de logiciel suivantes :

- Cisco CallManager
- Cisco IPCC Express Edition
- Suite de produits Cisco Desktop

Les informations contenues dans ce document ont été créées à partir des périphériques d'un environnement de laboratoire spécifique. Tous les périphériques utilisés dans ce document ont démarré avec une configuration effacée (par défaut). Si votre réseau est opérationnel, assurez-vous que vous comprenez l'effet potentiel de toute commande.

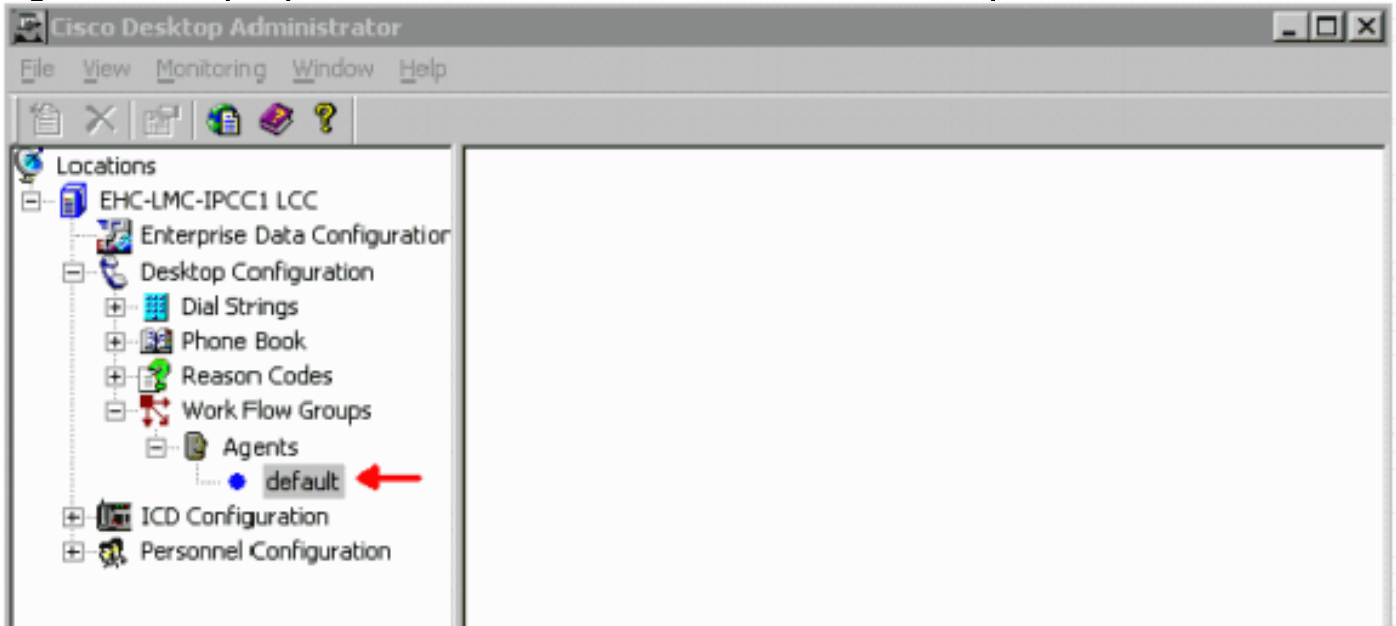
## Conventions

Pour plus d'informations sur les conventions utilisées dans ce document, reportez-vous à [Conventions relatives aux conseils techniques Cisco](#).

## Problème

Quand vous accédez aux groupes par défaut de flux des tâches à Cisco Desktop Administrator (voir le [schéma 1](#)), un message d'erreur est affiché.

**Figure 1 – Groupes par défaut d'écoulement de travail à Cisco Desktop Administrator**



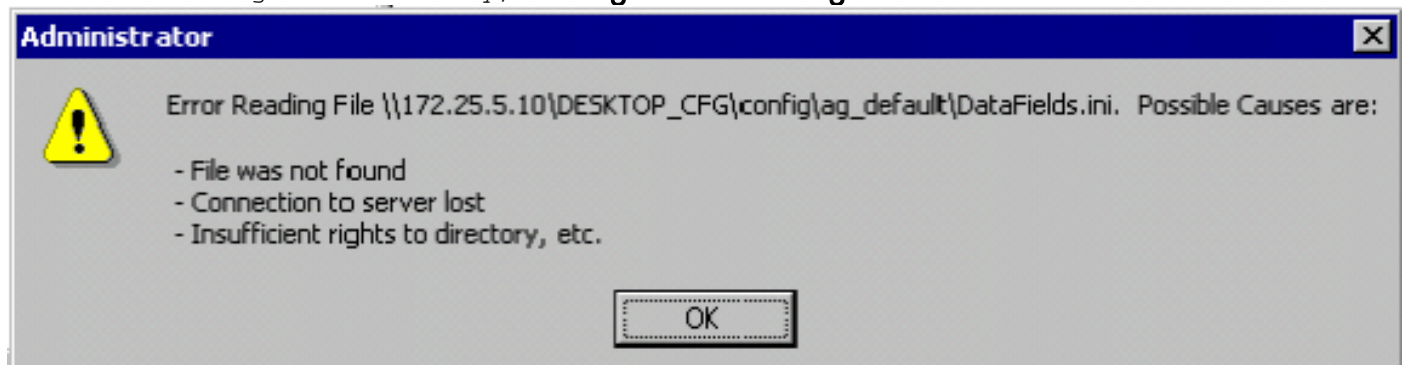
Le message d'erreur lit :

Error Reading File \\172.25.5.10\DESKTOP\_CFG\config\ag\_default\DataFields.ini.

Possible Causes are:

- File was not found
- Connection to server lost
- Insufficient rights to directory, etc.

**Figure 2 – Message d'erreur**



## Solution

Le fichier DataFields.ini existe et la connexion au serveur travaille. Par conséquent, quand vous vérifiez l'autorisation au fichier, vous constatez que l'utilisateur d'administrateur n'est pas permis pour partager le répertoire de \_Config \ config \ ag\_default de C:\Program Files\Cisco\Desktop

où le DataFields.inifile se trouve.

Ajoutez l'utilisateur d'administrateur à la liste de partage pour le répertoire de `_Config \ config \ ag_default` de `C:\Program Files\Cisco\Desktop` afin de résoudre ce problème. Procédez comme suit :

1. Naviguez vers le répertoire de `_Config \ config \ ag_default` de `C:\Program Files\Cisco\Desktop`.
2. Cliquez avec le bouton droit l'**ag\_default**.
3. Sélectionnez **Propriétés**.
4. **Partager de** clic. La boîte de dialogue Propriétés d'ag\_default est affichée.
5. Sélectionnez le **partage ce répertoire**.
6. **Autorisations de** clic. Les autorisations pour la boîte de dialogue d'ag\_default est affichées.
7. Cliquez sur **Add**.
8. Sélectionnez l'utilisateur d'administrateur de la liste de noms.
9. Cliquez sur **Add**.
10. Cliquez sur OK, dans les utilisateurs choisis ou groupez la boîte de dialogue.
11. Cliquez sur Apply
12. Cliquez sur **OK**.
13. Cliquez sur **Apply**.
14. Cliquez sur **OK**.

**Remarque:** Le `_Config \ config \ ag_default` de `C:\Program Files\Cisco\Desktop` est le répertoire par défaut où le fichier `DataFields.ini` se trouve.

## [Informations connexes](#)

- [Information pour la suite de bureau 4.5 \(ICD\) de produit de Cisco](#)
- [Support et documentation techniques - Cisco Systems](#)