

Contenu

[Introduction](#)

[Est-ce qu'un changement du mot de passe administrateur local sur le serveur IP RVI de Cisco pose souci ou un problème avec des CRS ?](#)

[Informations connexes](#)

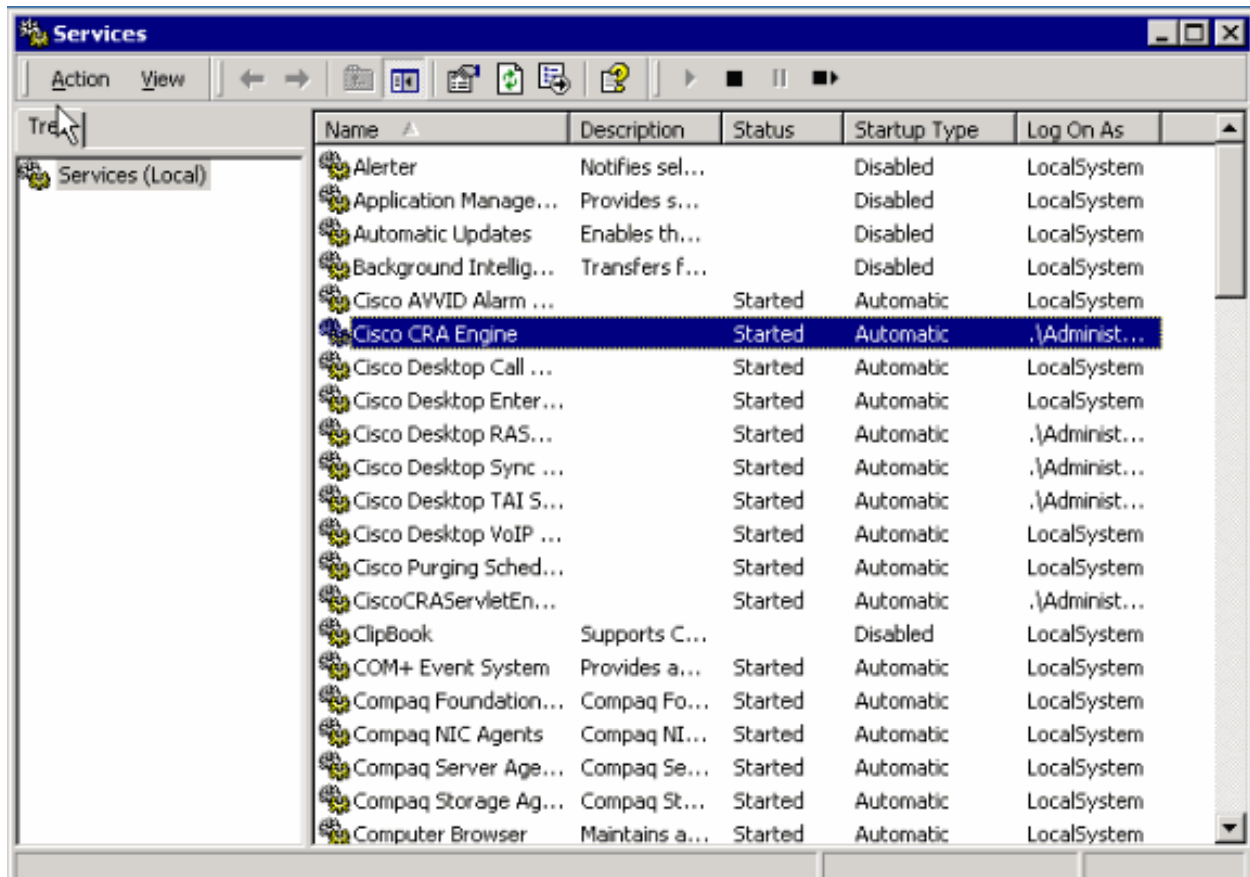
Introduction

La réponse vocale intelligente IP de Cisco (RVI) fournit la fonctionnalité pour la solution Cisco de téléphonie IP. Basé sur vos besoins, vous pouvez installer IP RVI de Cisco sur le même serveur que le Cisco Customer Response Solution (CRS) ou le Cisco CallManager. Alternativement, vous pouvez installer IP RVI de Cisco en tant que de plus grande capacité, serveur dédié. Ce document discute l'incidence d'un changement du mot de passe administrateur local sur un serveur IP RVI de Cisco.

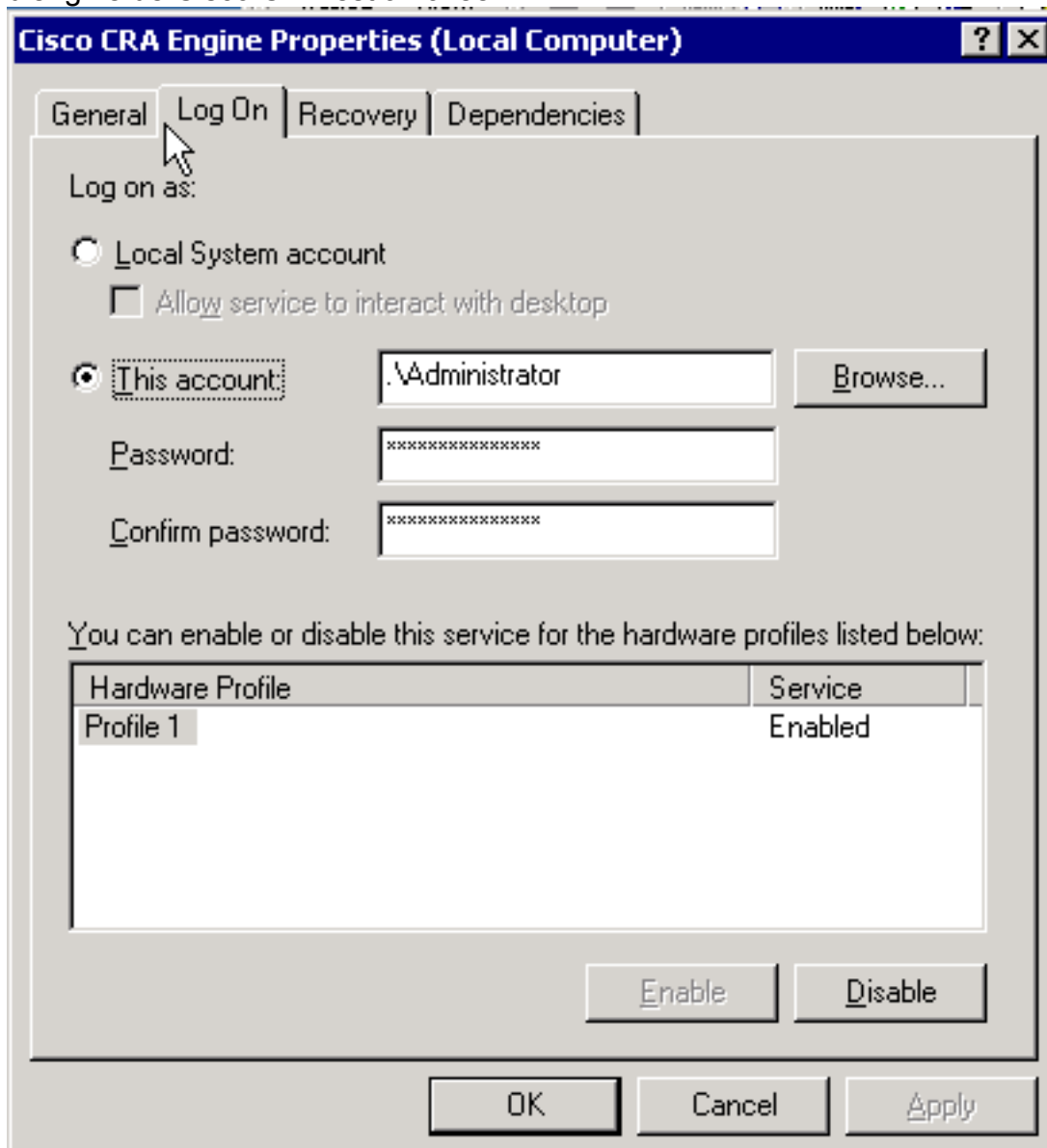
Q. Est-ce qu'un changement du mot de passe administrateur local sur le serveur IP RVI de Cisco pose souci ou un problème avec des CRS ?

A. Si vous changez le mot de passe administrateur local sur le serveur IP RVI de Cisco, vous devez refléter le changement de la propriété de login du service d'engine de Cisco CRA. Procédez comme suit :

1. Choisissez **Start > Programs > Administrative Tools > Services**. La fenêtre de services est affichée :



2. Engine de Cisco CRA de clic droit, et **Propriétés** choisi. La boîte de dialogue Propriétés d'engine de Cisco CRA est affichée :



3. Sélectionnez l'onglet de **login**.
4. Remettez à l'état initial le mot de passe pour appairer le mot de passe administrateur local en cours.
5. Redémarrez le processus d'engine de Cisco CRA.

[Informations connexes](#)

- [Support et documentation techniques - Cisco Systems](#)