

# Droits d'utilisateur pour l'installation d'ICM/IPCC Enterprise and Hosted Editions version 7.x

## Contenu

[Introduction](#)

[Conditions préalables](#)

[Conditions requises](#)

[Composants utilisés](#)

[Conventions](#)

[Problème](#)

[Cause](#)

[Solution](#)

[Informations connexes](#)

## [Introduction](#)

Ce document explique pourquoi l'installation de l'entreprise du centre de contact de l'Intelligent Contact Management de Cisco (missile aux performances améliorées) /IP (IPCC) et de la version 7.x accueillie d'éditions échoue quand l'utilisateur n'a pas assez de privilèges. Ce document fournit également une solution au problème.

## [Conditions préalables](#)

### [Conditions requises](#)

Cisco vous recommande de prendre connaissance des rubriques suivantes :

- Entreprise de Cisco ICM/IPCC et édition hébergée
- Microsoft Active Directory

### [Composants utilisés](#)

Les informations contenues dans ce document sont basées sur les versions de matériel et de logiciel suivantes :

- Version 7.x d'ICM/IPCC Enterprise and Hosted Editions de Cisco

Les informations contenues dans ce document ont été créées à partir des périphériques d'un environnement de laboratoire spécifique. Tous les périphériques utilisés dans ce document ont démarré avec une configuration effacée (par défaut). Si votre réseau est opérationnel, assurez-vous que vous comprenez l'effet potentiel de toute commande.

## Conventions

Pour plus d'informations sur les conventions utilisées dans ce document, reportez-vous à [Conventions relatives aux conseils techniques Cisco](#).

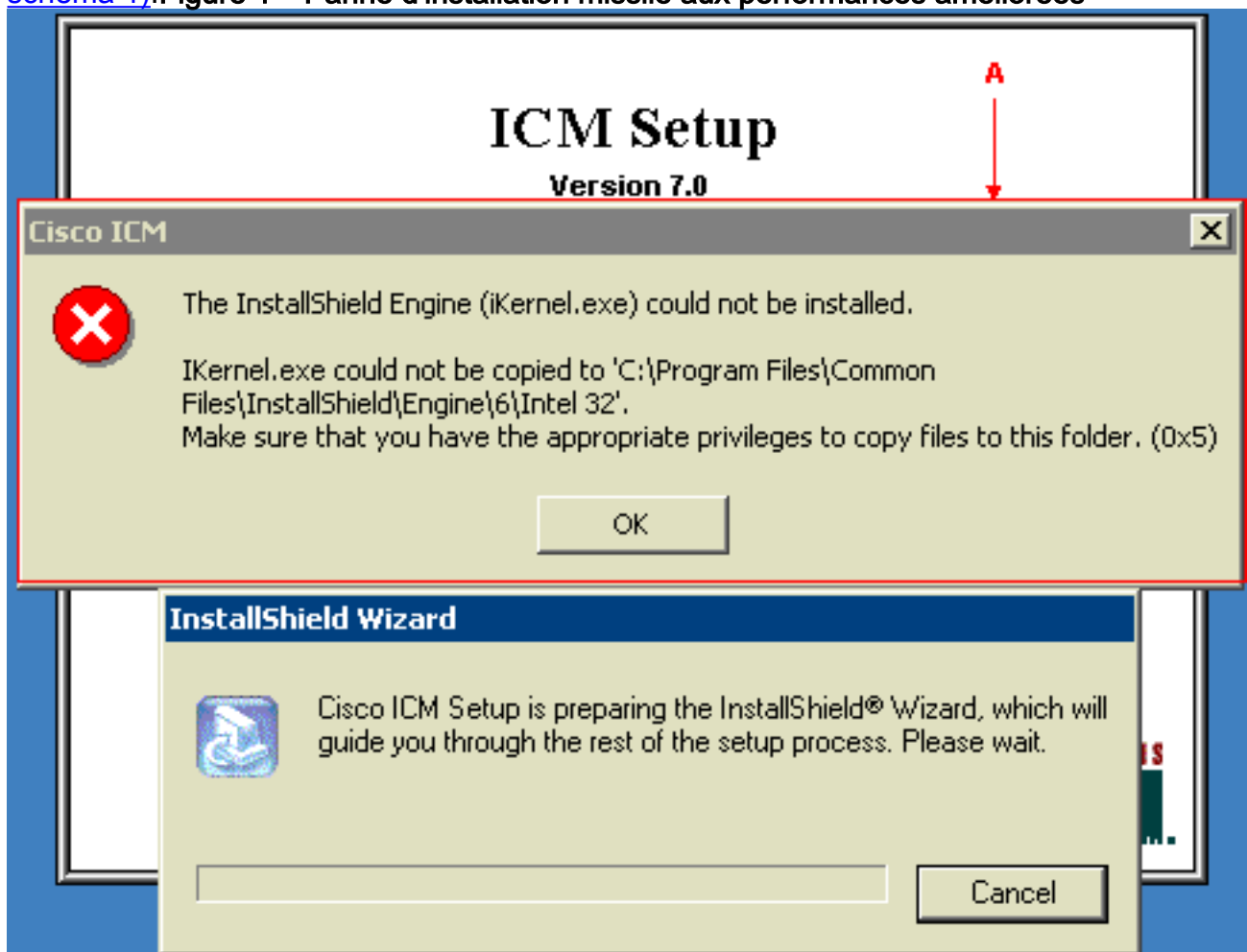
## Problème

Quand vous installez la version 7.x d'ICM/IPCC Enterprise and Hosted Editions de Cisco, l'installation échoue avec ce message d'erreur :

Make sure that you have the appropriate privileges to copy files to this folder. (0x5)

Voici l'ordre des étapes pour reproduire ce problème :

1. Connectez-vous dans le système avec les qualifications d'un utilisateur qui appartient seulement au groupe d'utilisateurs de domaine dans le domaine de Répertoire actif.
2. Insérez le CD pour l'installation de l'édition d'entreprise de Cisco ICM/IPCC, version 7.0.
3. Exécutez **setup.exe** sur le CD.
4. L'installation échoue immédiatement, et un message d'erreur apparaît (voir la flèche A sur le [schéma 1](#)). **Figure 1 – Panne d'installation missile aux performances améliorées**



## Cause

Cette erreur se produit quand l'utilisateur qui se connecte dans le système pour exécuter l'installation n'a pas des privilèges appropriés de copier des fichiers sur le serveur d'entreprise ICM/IPCC. L'utilisateur possède seulement des privilèges assignés au groupe d'utilisateurs de domaine. Afin d'installer la version 7.x d'ICM/IPCC Enterprise and Hosted Editions avec succès, l'utilisateur doit également avoir des droites d'administration locales sur le serveur d'entreprise ICM/IPCC.

## Solution

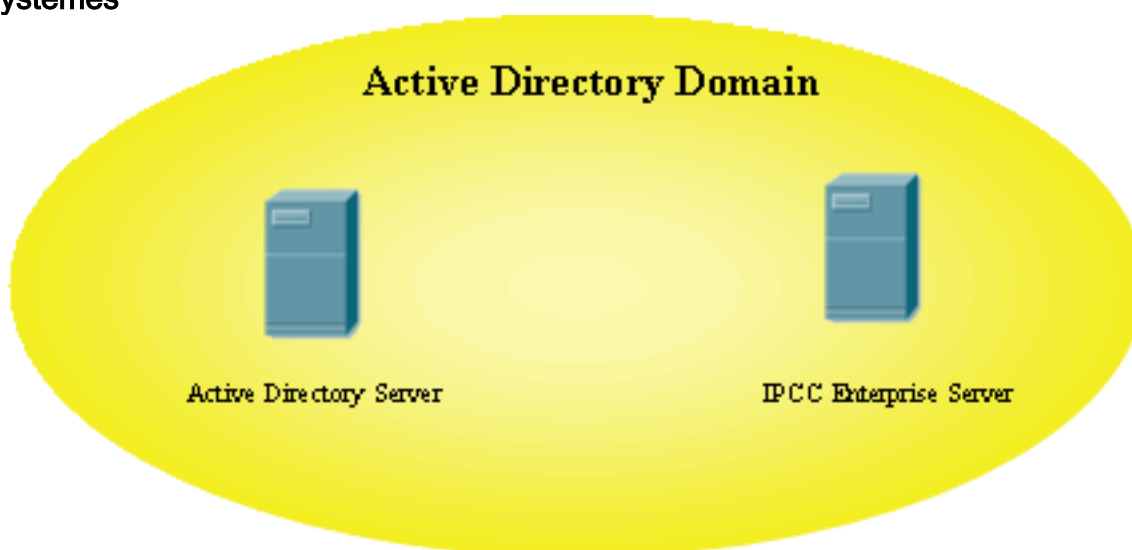
Cette section fournit la procédure pour s'assurer que l'utilisateur qui exécute l'installation est un membre du groupe d'utilisateurs de domaine et du Groupe administratif.

Pour le succès de l'installation :

- L'utilisateur doit être un membre du groupe d'utilisateurs de domaine sur le serveur de Répertoire actif.
- L'utilisateur doit avoir des privilèges d'administrateur locaux sur le serveur d'entreprise ICM/IPCC.

Terminez-vous ces étapes pour créer un utilisateur avec les privilèges appropriés d'installation :

**Figure 2 – Quand le répertoire et les ICM/IPCC actifs Enterprise Server fonctionnent sur différents systèmes**



1. Connectez-vous dans le serveur de Répertoire actif avec les qualifications d'un utilisateur qui possède des droites d'administration de domaine.
2. **Start > Programs > Administrative tools > utilisateurs et ordinateurs de Répertoire actif** choisis.
3. Créez un utilisateur. Par défaut, cet utilisateur est un membre du groupe d'utilisateurs de domaine.
4. Connectez-vous dans le serveur d'entreprise ICM/IPCC avec les qualifications d'un utilisateur qui possède des droites d'administration locales.
5. **Start > Programs > Administrative tools > gestion de l'ordinateur** choisis.
6. Développez les **outils système et les utilisateurs locaux et les groupes** dans le volet gauche.
7. **Groupes de clic**.
8. Double-cliquer les **administrateurs** dans le volet de droite, et ajoutez le nouvel utilisateur au groupe d'administrateurs. Le nouvel utilisateur peut maintenant avec succès exécuter le

programme d'installation pour l'entreprise de Cisco ICM/IPCC et la version 7.x accueillie d'éditions.

## Informations connexes

- [Guide de mise à jour pour l'entreprise de Cisco ICM/IPCC et les éditions hébergées](#)
- [Support et documentation techniques - Cisco Systems](#)