

Montez en cascade (connectez) un routeur Cisco Small Business à un routeur VoIP

Contenu

[Introduction](#)

[Comment est-ce que je connecte mon routeur Linksys à un routeur VOIP Linksys ?](#)

[Informations connexes](#)

Introduction

Cet article est un parmi une série d'articles pour aider à l'installation, au dépannage et à la maintenance des produits Cisco Small Business (autrefois Linksys Business Series).

Q. [Comment est-ce que je connecte mon routeur Linksys à un routeur VOIP Linksys ?](#)

R.

Remarque: Avant que vous connectiez un routeur Linksys à un routeur VOIP Linksys, veuillez chacun des deux pour avoir différentes adresses IP. C'est obligatoire parce que si les deux Routeurs ont la même adresse IP, vous éprouverez des conflits d'adresse IP. Si les deux Routeurs ont la même adresse IP, vous devez changer l'adresse IP du routeur Linksys pour empêcher n'importe quel conflit.

Il y a deux manières de monter en cascade un routeur Linksys à un routeur VOIP Linksys :

Connecter un des ports Ethernet du routeur Linksys à un des ports Ethernet du routeur VOIP Linksys.

Connecter un des ports Ethernet du routeur VOIP Linksys au port Internet du routeur Linksys.

En connectant le port Ethernet du routeur Linksys au port Ethernet du routeur VOIP Linksys, les ordinateurs connectés aux deux Routeurs seront sur le même segment IP de RÉSEAU LOCAL. Ceci permettra partager des ressources de réseau dans le réseau. Pour des instructions, clic ? [ici](#).

En connectant le port Internet du routeur Linksys au port Ethernet du routeur VOIP Linksys, il sera plus facile de l'identifier au lequel le routeur les ordinateurs sont connectés puisqu'ils auront différents segments IP de RÉSEAU LOCAL. Pour des instructions, clic ? [ici](#).

Remarque: Avant de configurer le routeur Linksys, assurez-vous qu'il n'est pas connecté au routeur Linksys, où le modem haut débit est connecté. Suivez alors ces instructions :

Montant en cascade un routeur Linksys à un routeur VOIP Linksys (LAN-LAN)

Pour monter en cascade un routeur Linksys à un routeur VOIP Linksys, vous devez exécuter deux étapes :

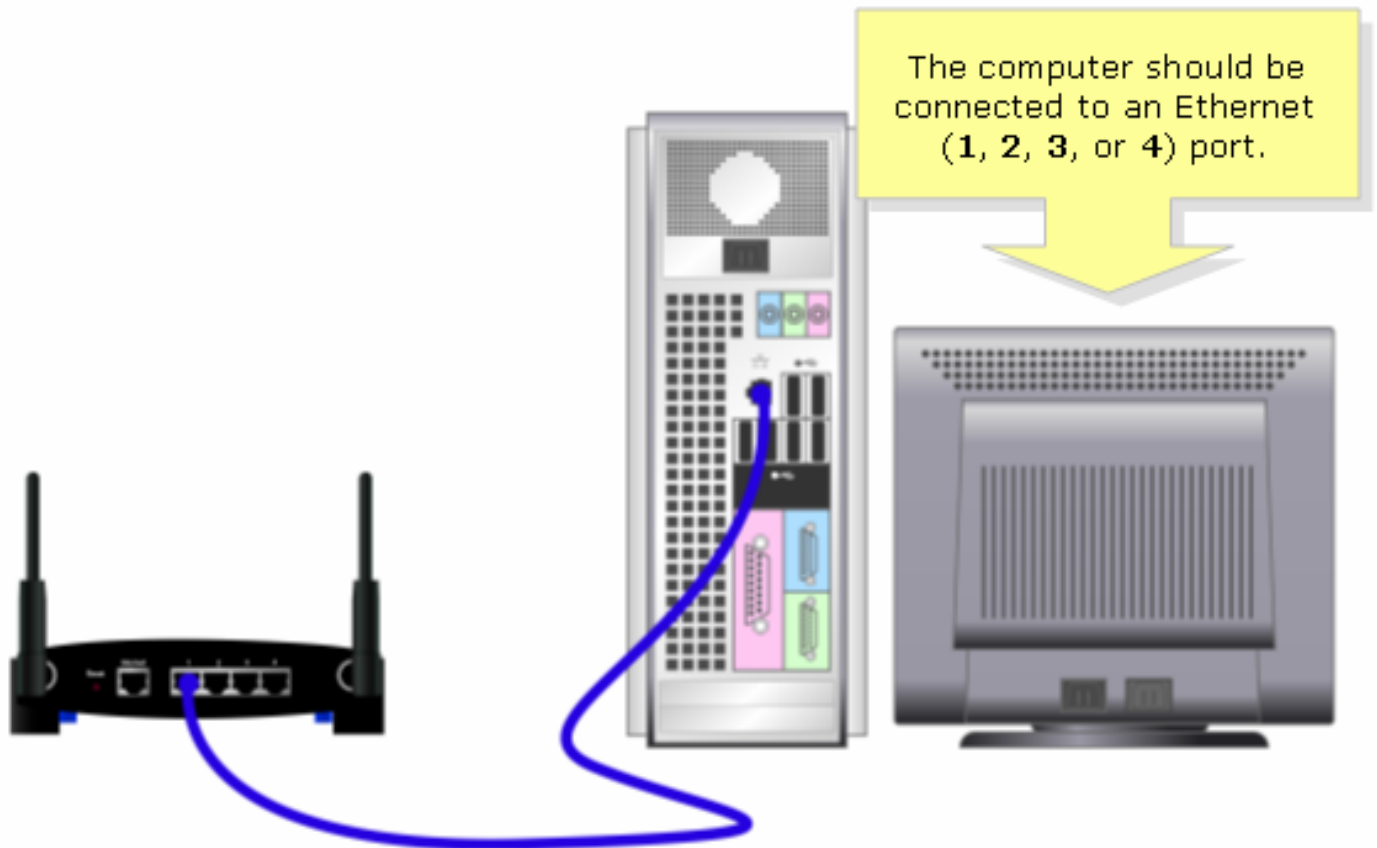
Connecter un ordinateur au routeur Linksys
Configurer le routeur Linksys avec la connexion entre réseaux locaux ??

Connecter un ordinateur au routeur Linksys

Remarque: Cet article suppose que vous avez déjà le fonctionnement de routeur VOIP Linksys.

Étape 1 :

L'arrêt l'ordinateur et le branchent aux ports numérotés l'uns des au fond du routeur Linksys.

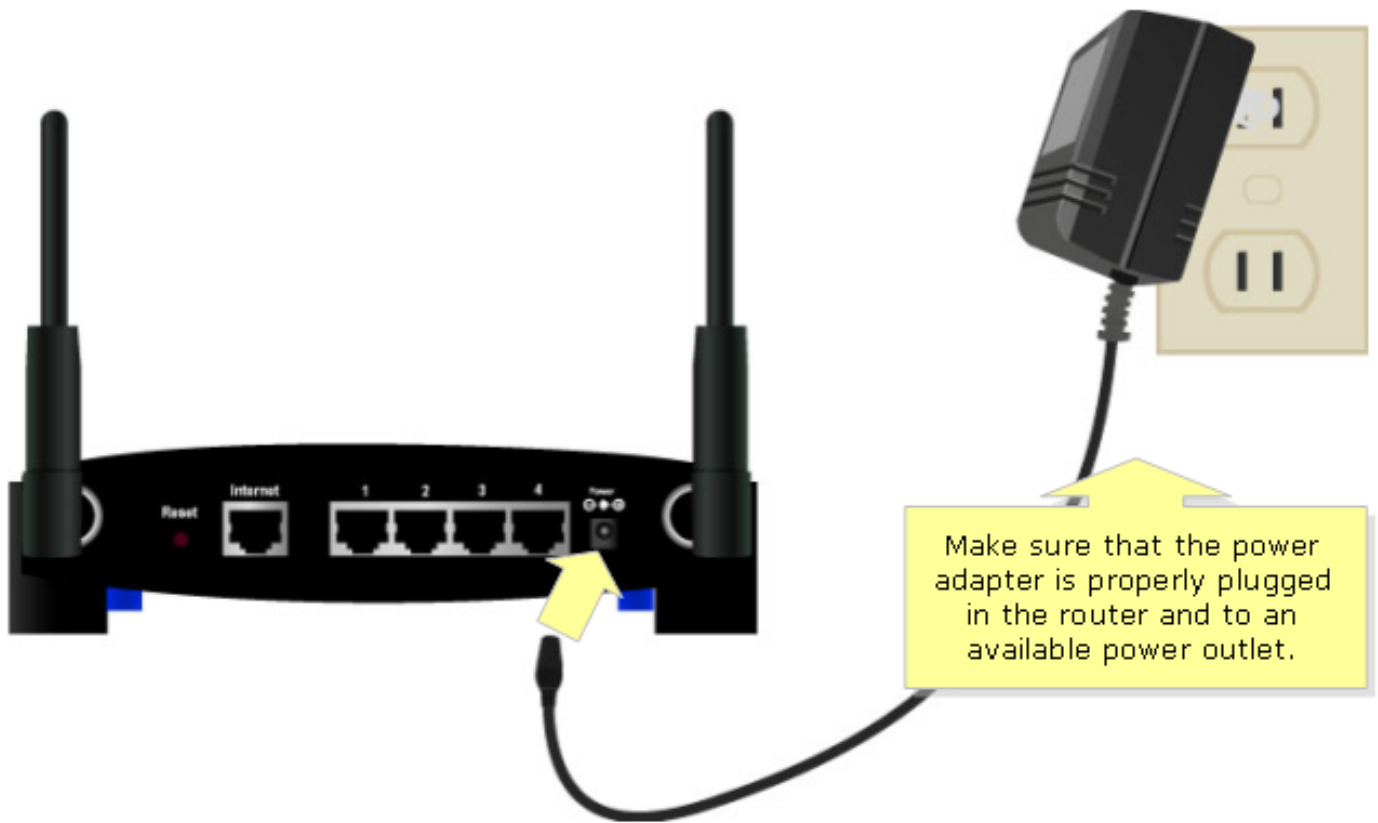


?

Remarque: L'image du routeur peut varier selon le modèle et le numéro de version.

Étape 2 :

Branchez l'adaptateur électrique fourni dans le routeur Linksys.



Après avoir connecté un PC au routeur, configurez le routeur Linksys pour la connexion entre réseaux locaux. Pour des instructions, référez-vous aux étapes ci-dessous.

Configurer le routeur Linksys avec la connexion entre réseaux locaux

Étape 1 :

Accédez à la page de configuration Web du routeur. Pour des instructions, clic ? [ici](#).

Étape 2 :

Quand la page basée sur le WEB de l'installation du routeur paraît, recherchez l'**adresse IP locale** et changez-la à "192.168.15.2" ainsi les deux Routeurs seront sur le même segment IP.

Setup

Setup

Wireless

Security

Access
Restrictions

Applications
& Gaming

Administration

Status

Basic Setup

DDNS

MAC Address Clone

Advanced Routing

Internet Setup

Internet Connection Type

Automatic Configuration - DHCP

Optional Settings (required by some ISPs)

Router Name :

Host Name :

Domain Name :

MTU :

Size :

Automatic Configuration -

DHCP: This setting is most commonly used by Cable operators.

Host Name: Enter the host name provided by your ISP.

Domain Name: Enter the domain name provided by your ISP.

More...

Local IP Address: This is the address of the router.

Subnet Mask: This is the subnet mask of the router.

Network Setup

Router IP

Local IP Address : . . .

Subnet Mask : . . .

Change Local IP Address to "192.168.15.2"

Étape 3 :

Recherchez les configurations de serveur d'accès à distance (DHCP) et placez le serveur DHCP pour désactiver.

Network Setup

Router IP

Local IP Address : . . .

Subnet Mask : . . .

Local IP Address: This is the address of the router.

Subnet Mask: This is the subnet mask of the router.

Network Address Server Settings (DHCP)

DHCP Server : Enable Disable

Starting IP Address :

Maximum Number of DHCP Users :

Client Lease Time : minutes (0 means one day)

Static DNS 1 : . . .

Static DNS 2 : . . .

Static DNS 3 : . . .

WINS : . . .

Set DHCP Server to Disable.

DHCP Server: Allows the router to manage your IP addresses.

Starting IP Address: The address you would like to start with.

Maximum number of DHCP Users: You may limit the number of addresses your router hands out.
More...

Time Setting

Time Zone :

Automatically adjust clock for daylight saving changes

Time Setting: Choose the time zone you are in. The router can also adjust automatically for daylight savings time.

Save Settings

Cancel Changes

Étape 4 :

Clic

Étape 5 :

Cliquez sur le **roulage avancé** et changez le **mode de fonctionnement au routeur**.

LINKSYS
A Division of Cisco Systems, Inc.

Setup

Setup | **Wireless** | Security | Access Restrictions | Applications & Gaming | Administration | Status

Basic Setup | DDNS | MAC Address Clone | **Advanced Routing**

Advanced Routing

Operating Mode Router

Dynamic Routing RIP: Disabled

Static Routing Select set number: 10 Delete This Entry

Enter Route Name:

Destination LAN IP: 0 . 0 . 0 . 0

Subnet Mask: 0 . 0 . 0 . 0

Default Gateway: 0 . 0 . 0 . 0

Interface: LAN & Wireless

Show Routing Table

Select Set Number: This is the unique route number, you may set up to 20 routes.

Route Name: Enter the name you would like to assign to this route.

Destination LAN IP: This is the remote host to which you would like to assign the static route.

Subnet Mask: Determines the host and the network portion. **More...**

?

Étape 6 :

Clic ?

Étape 7 :

Connectez un câble réseau Ethernet standard à un des ports Ethernet numérotés sur le routeur VOIP Linksys, où le modem haut débit est connecté. Puis, connectez l'autre extrémité du câble Ethernet au port Ethernet du routeur Linksys que vous avez juste configuré.

Connect the Linksys VOIP router to one of the Ethernet ports (1, 2, or 3) of the second Linksys router.



Linksys VOIP Router
(the one connected to the modem)

Connect the second router to one of the Ethernet ports (1, 2 or 3) of the Linksys VOIP router.



Second Router
(Linksys router which will be connected to the Linksys VOIP router)

Monter en cascade un routeur Linksys à un routeur VOIP Linksys avec la connexion d'Internet-à-RÉSEAU LOCAL

Connectez un câble réseau Ethernet standard à un des ports Ethernet numérotés sur le routeur VOIP Linksys, où le modem haut débit est connecté. Connectez alors l'autre extrémité du câble Ethernet au port Internet du routeur Linksys que vous avez juste configuré.

Connect the Linksys VOIP router to the **Internet** port of the Linksys router.



Linksys VOIP Router
(the one connected to the modem)

Connect the Linksys router to one of the Ethernet ports (**1, 2 or 3**) of the Linksys VOIP router.



Second Router
(Linksys router which will be connected to the Linksys VOIP router)

Remarque: Il n'y a aucune autre configuration requise si le **port Internet** du routeur Linksys sera connecté à un des **ports Ethernet** du routeur VOIP Linksys.

Si les deux le routeur ont la même **adresse IP locale**, changez l'adresse IP du routeur Linksys à un autre segment IP. Pour des instructions, clic ? [ici](#).

[Informations connexes](#)

- [Support et documentation techniques - Cisco Systems](#)