

Vérifiez l'adresse IP du routeur Cisco Small Business VoIP

Contenu

[Introduction](#)

[Comment trouver l'adresse IP locale d'un routeur VoIP Cisco Small Business ?](#)

[Informations connexes](#)

Introduction

Cet article en est un d'une série pour aider à l'installation, au dépannage, et à la maintenance des produits Cisco Small Business.

[Q. Comment trouver l'adresse IP locale d'un routeur VoIP Cisco Small Business ?](#)**A.**

La recherche de l'adresse IP locale d'un routeur Cisco Small Business est utile lors de l'accès à la page de configuration Web du routeur. Cette opération identifie l'adresse IP à taper dans la barre d'adresses, au cas où vous auriez oublié l'adresse IP de votre routeur.

La recherche de l'adresse IP locale du routeur est utile lorsque :

- Détermination de l'adresse IP à taper dans la barre d'adresse du navigateur Web lors de l'accès à la page de configuration Web du routeur.

- Attribution d'une adresse IP statique sur un ordinateur afin de déterminer la plage IP et la passerelle par défaut à attribuer à l'ordinateur.

Pour rechercher l'adresse IP locale d'un routeur Cisco Small Business, procédez comme suit :

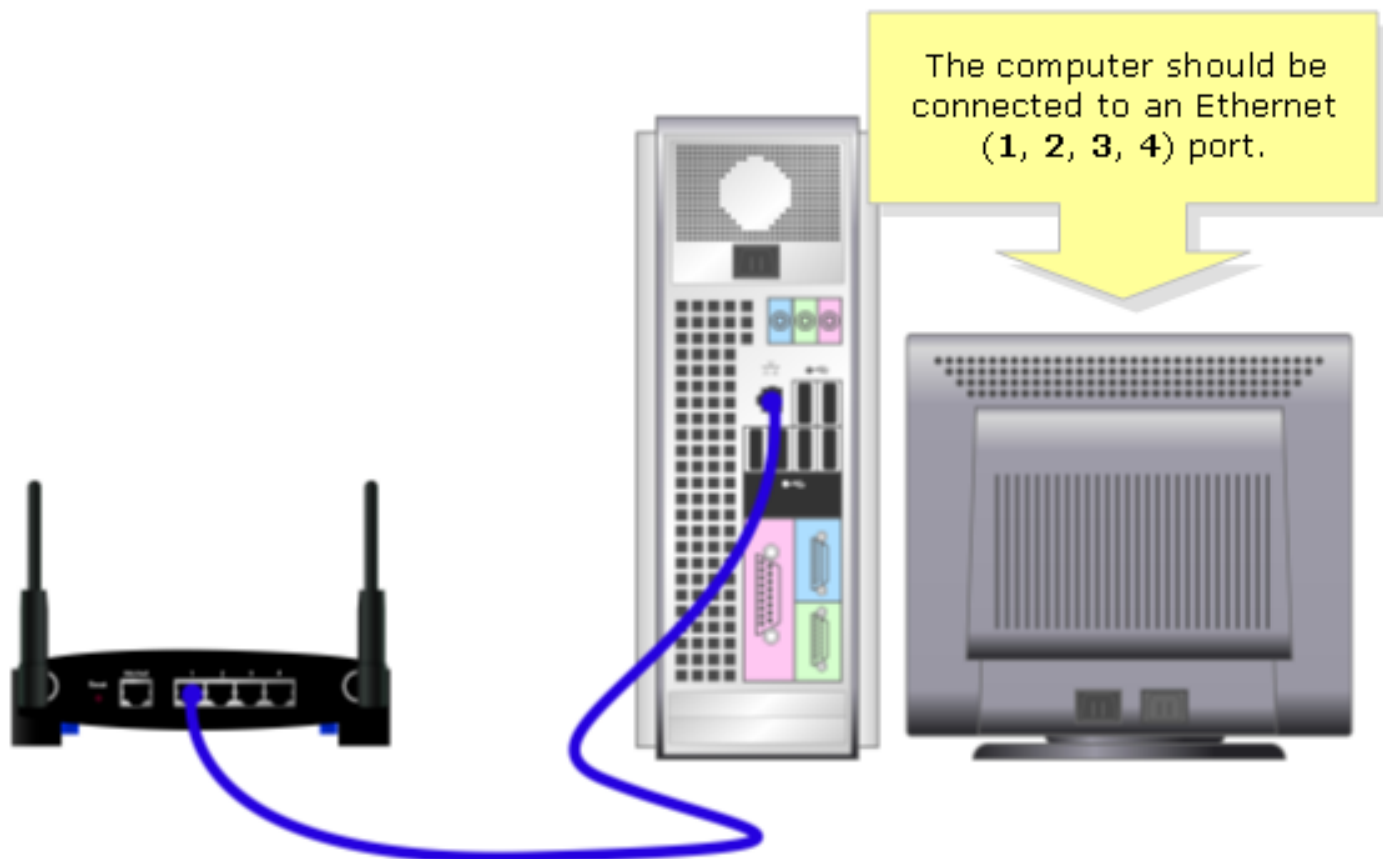
- Connexion de l'ordinateur au routeur

- Vérifier si l'ordinateur est configuré sur DHCP

- Vérification de l'adresse IP du routeur

Connexion de l'ordinateur au routeur

Connectez l'ordinateur à l'un des ports Ethernet du routeur, puis procédez comme suit.



Vérifiez si l'ordinateur est défini sur DHCP ?

Afin d'obtenir automatiquement une adresse IP, vérifiez les propriétés TCP/IP de l'adaptateur Ethernet installé sur l'ordinateur.

Vérification de l'adresse IP du routeur

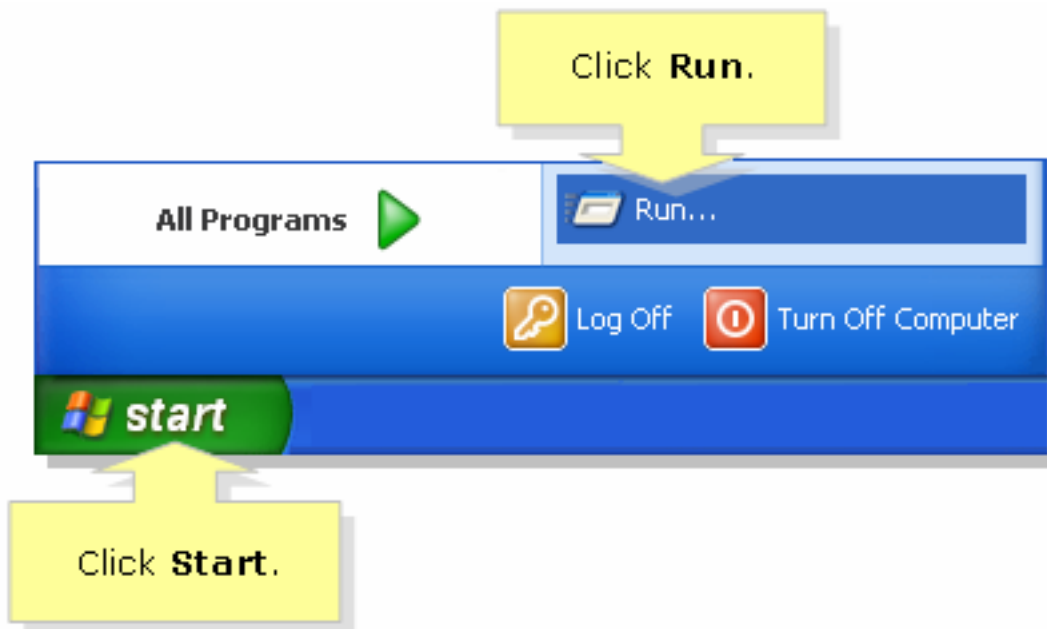
Pour rechercher l'adresse IP locale d'un routeur Cisco Small Business, vérifiez les paramètres IP de l'ordinateur. Pour obtenir des instructions, procédez comme suit.

Note: Afin de vérifier l'adresse IP du PC à l'aide de Windows 98 ou ME, cliquez [ici](#).

Windows 2000/XP

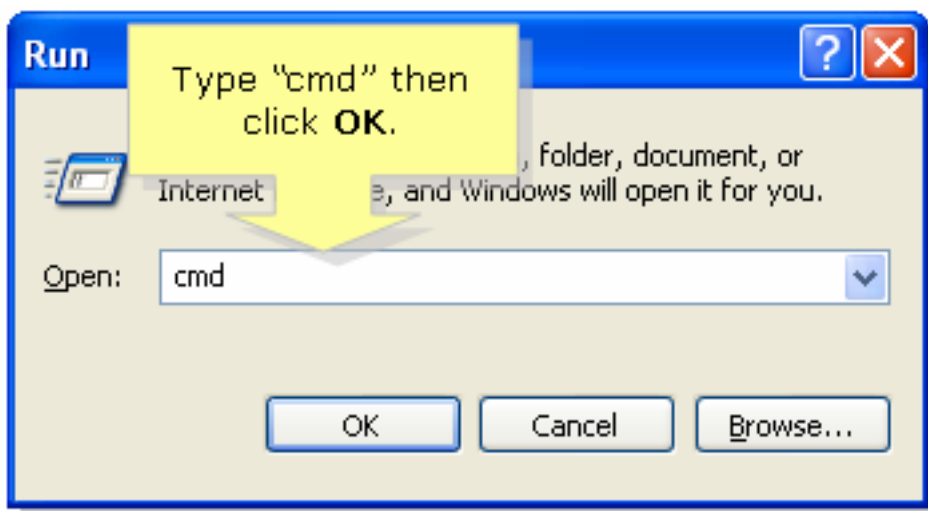
Étape 1 :

Cliquez sur **Start > Run**.



Étape 2 :

Lorsque la fenêtre **Exécuter** s'ouvre, tapez « cmd » dans le champ **Ouvrir**, puis cliquez sur **OK**.

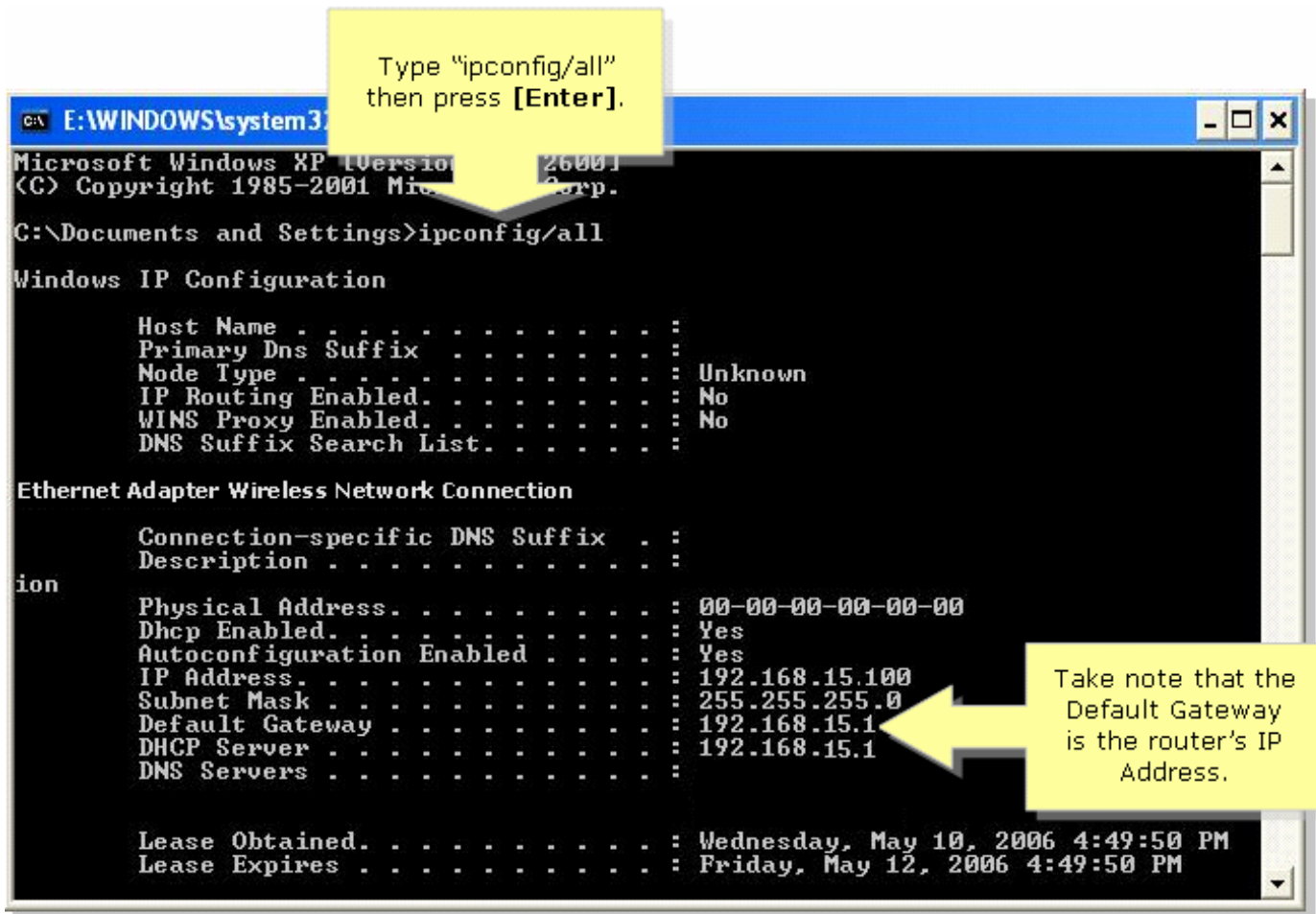


Étape 3 :

Lorsque l'invite **MS DOS** apparaît, tapez « ipconfig/all », puis appuyez sur **[Entrée]**.

Étape 4 :

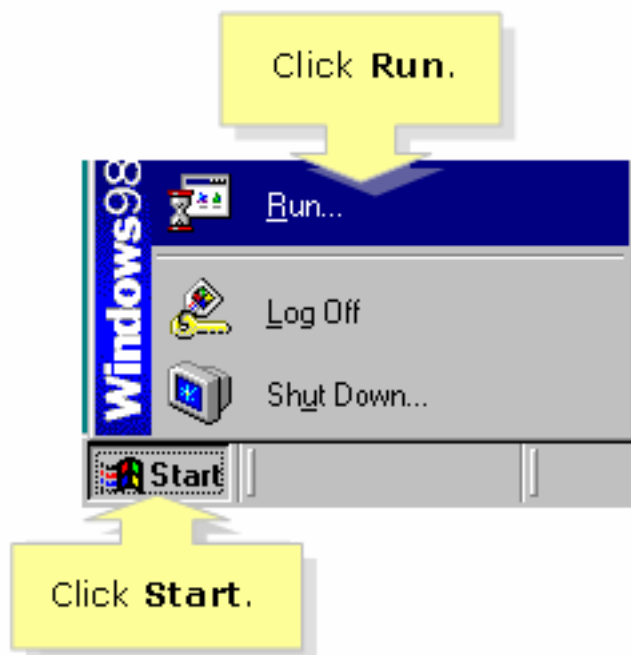
Notez que la **passerelle par défaut** est l'**adresse IP locale** de votre routeur.



Windows 98/ME

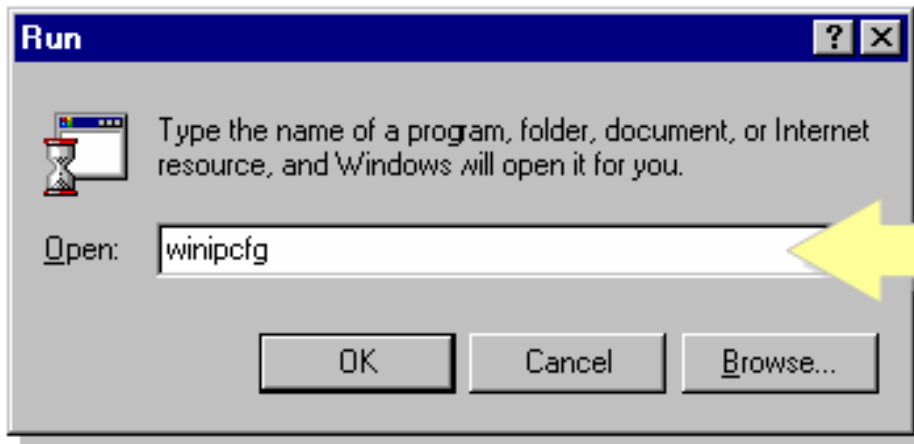
Étape 1 :

Cliquez sur **Start** > **Run**. Une fenêtre similaire à l'étape 2 s'affiche.



Étape 2 :

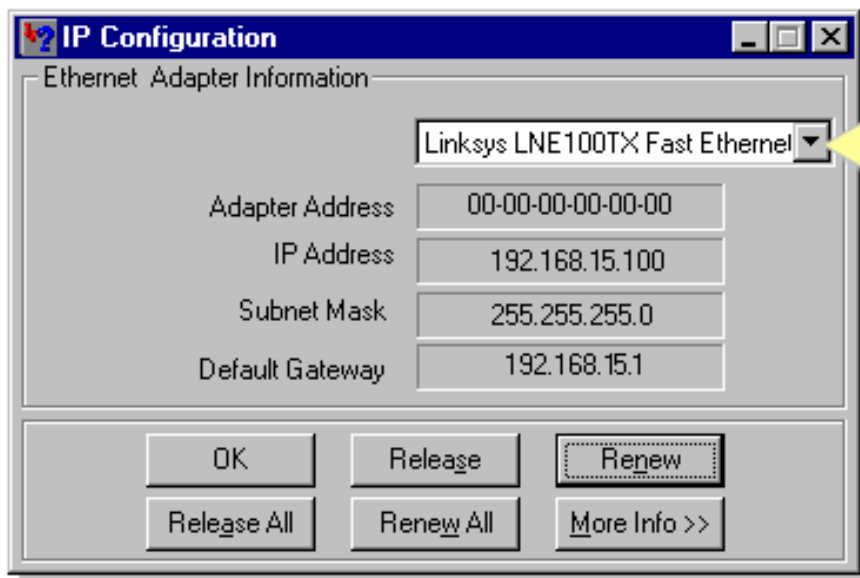
Lorsque la fenêtre **Exécuter** apparaît, tapez « winipcfg » dans le champ **Ouvrir**, puis cliquez sur **OK**.



Type "winipcfg" then click **OK**.

Étape 3 :

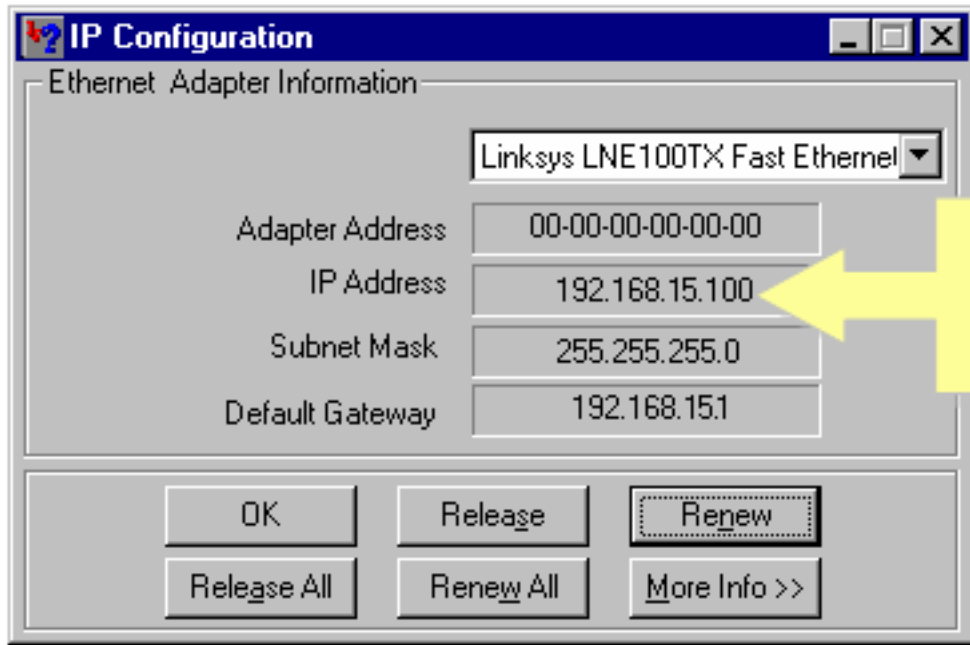
Lorsque la fenêtre **IP Configuration** apparaît, sélectionnez l'adaptateur réseau que l'ordinateur utilise dans le menu déroulant.



Select your **Network Adapter** from the drop-down menu.

Étape 4 :

Notez que la **passerelle par défaut** sera l'**adresse IP locale** de votre routeur.



[Informations connexes](#)

- [Support et documentation techniques - Cisco Systems](#)