

Contenu

[Introduction](#)

[Conditions préalables](#)

[Conditions requises](#)

[Composants utilisés](#)

[Conventions](#)

[Identifiez le problème](#)

[Solution 1](#)

[Solution 2](#)

[Solution 3](#)

[Informations connexes](#)

[Introduction](#)

Ce document discute comment déterminer si une session arrêtée de WebView est le résultat de la mémoire insuffisante alloué à ServletExec (MaxHeapSize). Il décrit également comment augmenter la taille maximum de segment de mémoire dans les configurations de Java Virtual Machine (JVM). Le segment de mémoire est où le bloc de mémoire réside.

[Conditions préalables](#)

[Conditions requises](#)

Cisco vous recommande de prendre connaissance des rubriques suivantes :

- Environnement de Microsoft Windows
- Intelligent Contact Management de Cisco (missile aux performances améliorées)
- Cisco WebView
- Nouvel Atlanta ServletExec
- Modification des fichiers de propriétés avec l'utilisation d'un éditeur de texte

[Composants utilisés](#)

Les informations contenues dans ce document sont basées sur les versions de matériel et de logiciel suivantes :

- Cisco ICM 4.6.2 et ultérieures
- Nouvel Atlanta ServletExec 2.2 et plus tard

Les informations contenues dans ce document ont été créées à partir des périphériques d'un environnement de laboratoire spécifique. Tous les périphériques utilisés dans ce document ont démarré avec une configuration effacée (par défaut). Si votre réseau est opérationnel, assurez-vous que vous comprenez l'effet potentiel de toute commande.

Conventions

Pour plus d'informations sur les conventions utilisées dans ce document, reportez-vous à [Conventions relatives aux conseils techniques Cisco](#).

Identifiez le problème

En cas de l'« a arrêté » la session de WebView, l'examen des logs de ServletExec indique si la panne est ServletExec associé ou pas. Le nom du log est **Servlet.log**. Par défaut, ce log réside dans c:\Program Files\New Atlanta \ ServletExec ISAPI \ répertoire logs de servlet.

Si le log de **ServletExec** indique un message constant `java.lang.OutOfMemoryError`, c'est une bonne indication que la mémoire insuffisante est allouée à ServletExec, qui session de **WebView de** causesthe à devenir insensible.

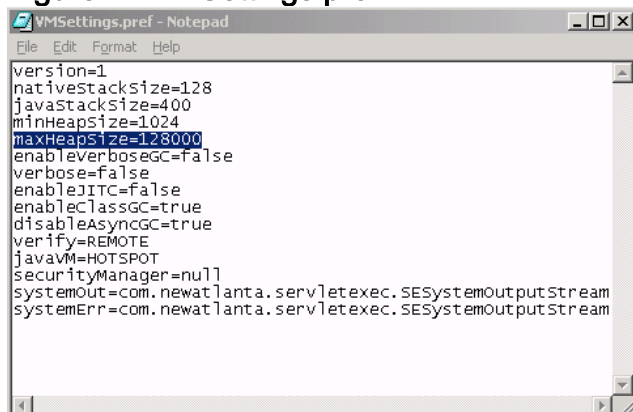
```
[Wed Nov 27 07:35:33 PST 2002] JSP10Servlet: error page could not be sent because some data[Wed Nov 27 07:35:33 PST 2002] JSP10Servlet: has already been sent to the client.[Wed Nov 27 07:35:33 PST 2002] java.lang.OutOfMemoryError[Wed Nov 27 07:35:33 PST 2002] <<no stack trace available>>[Wed Nov 27 07:42:20 PST 2002] JSP10Servlet: error page could not be sent because some data[Wed Nov 27 07:42:20 PST 2002] JSP10Servlet: has already been sent to the client.[Wed Nov 27 07:42:20 PST 2002] java.lang.OutOfMemoryError[Wed Nov 27 07:42:20 PST 2002] <<no stack trace available>>[Wed Nov 27 08:08:07 PST 2002] JSP10Servlet: error page could not be sent because some data[Wed Nov 27 08:08:07 PST 2002] JSP10Servlet: has already been sent to the client.[Wed Nov 27 08:08:07 PST 2002] java.lang.OutOfMemoryError[Wed Nov 27 08:08:07 PST 2002] <<no stack trace available>>[Wed Nov 27 08:16:30 PST 2002] JSP10Servlet: error page could not be sent because some data[Wed Nov 27 08:16:30 PST 2002] JSP10Servlet: has already been sent to the client.[Wed Nov 27 08:16:30 PST 2002] java.lang.OutOfMemoryError[Wed Nov 27 08:16:30 PST 2002] <<no stack trace available>>[Wed Nov 27 08:16:40 PST 2002] JSP10Servlet: error page could not be sent because some data[Wed Nov 27 08:16:40 PST 2002] JSP10Servlet: has already been sent to the client.[Wed Nov 27 08:16:40 PST 2002] java.lang.OutOfMemoryError[Wed Nov 27 08:16:40 PST 2002] <<no stack trace available>>[Wed Nov 27 08:27:41 PST 2002] Calling getuser[Wed Nov 27 08:36:25 PST 2002] JSP10Servlet: error page could not be sent because some data[Wed Nov 27 08:36:25 PST 2002] JSP10Servlet: has already been sent to the client.[Wed Nov 27 08:36:25 PST 2002] java.lang.OutOfMemoryError[Wed Nov 27 08:36:25 PST 2002] <<no stack trace available>>
```

Remarque: Cette valeur est affichée plus de deux lignes dues aux limites de l'espace.

Solution 1

Après que la détection de la taille de segment de mémoire soit la question, modifiez la configuration de `maxHeapSize` dans `VMSettings.pref` afin d'augmenter la taille de segment de mémoire.

Figure 1 : VMSettings.pref

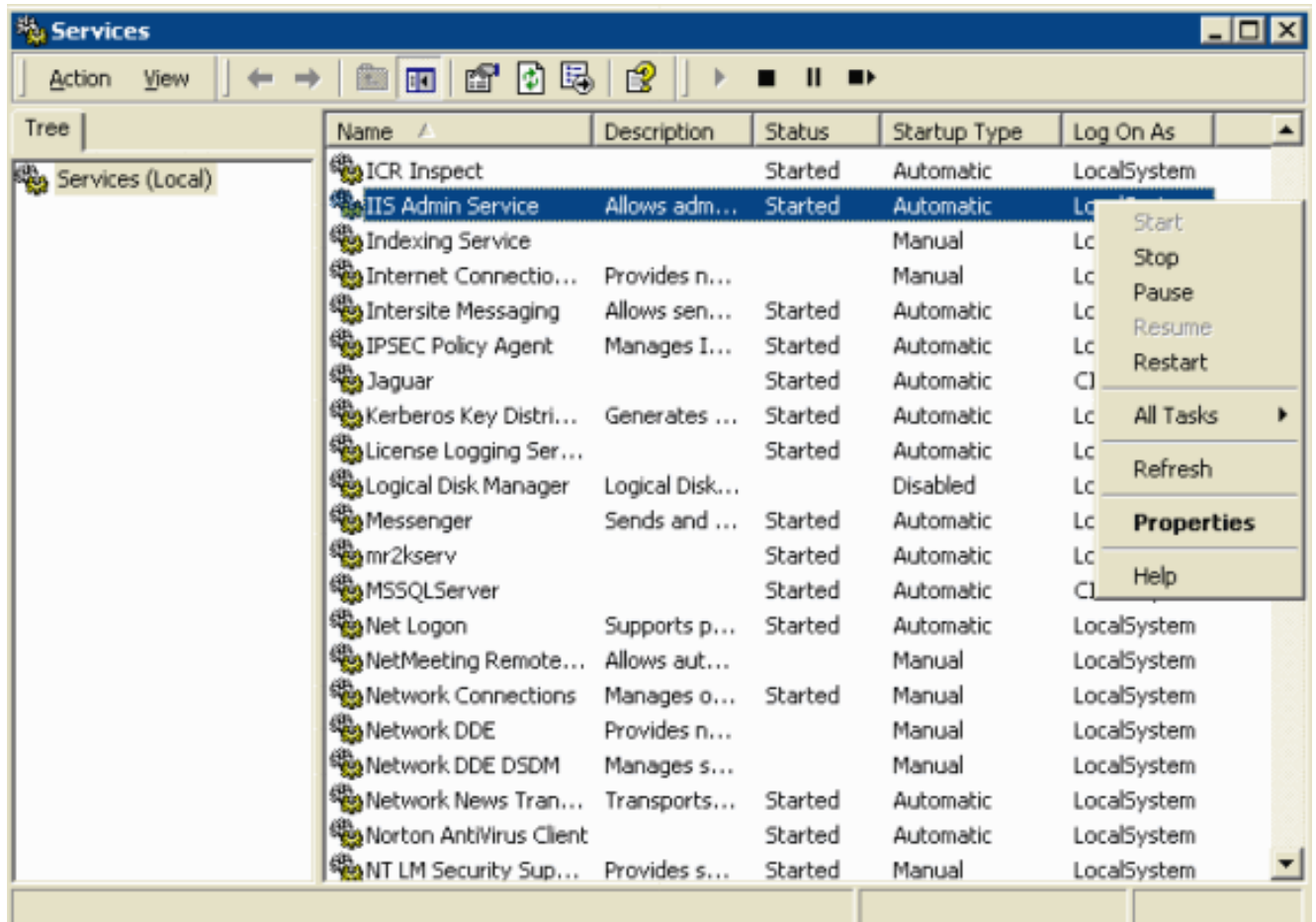


L'unité pour `maxHeapSize` est dans les kilo-octets. `VMSettings.pref` est dans `c:\Program Files\New Atlanta \ ServletExec ISAPI \ données \ répertoire de ServletExec`. Vous pouvez changer `maxHeapSize` dans un éditeur de texte. La limite est la mémoire disponible dans l'ordinateur.

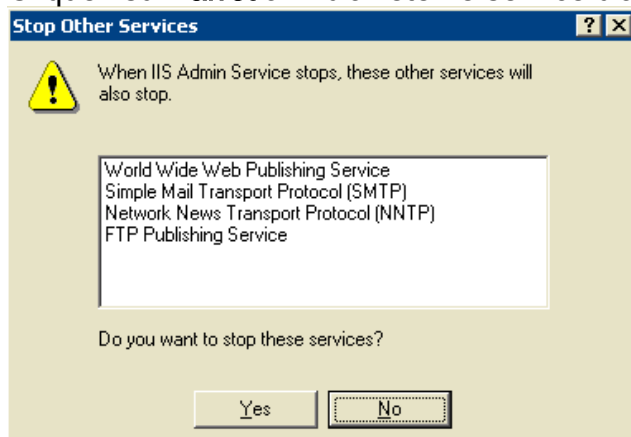
[Si vous exécutez le Microsoft Windows 2000](#)

Après que vous changez la configuration de `maxHeapSize`, vous devez faire un cycle les services d'admin IIS. Terminez-vous ces étapes afin de faire un cycle le service d'admin de Microsoft IIS si vous exécutez le Microsoft Windows 2000 :

1. **Start > Programs > Administrative Tools > Services > Microsoft Windows 2000** choisis. **Figure 2 : Services**



2. Localisez le **service d'admin IIS**.
3. **Service d'admin** du clic droit **IIS**.
4. Cliquez sur l'**arrêt** afin d'arrêter le service d'admin IIS. **Figure 3 : Arrêtez d'autres services**

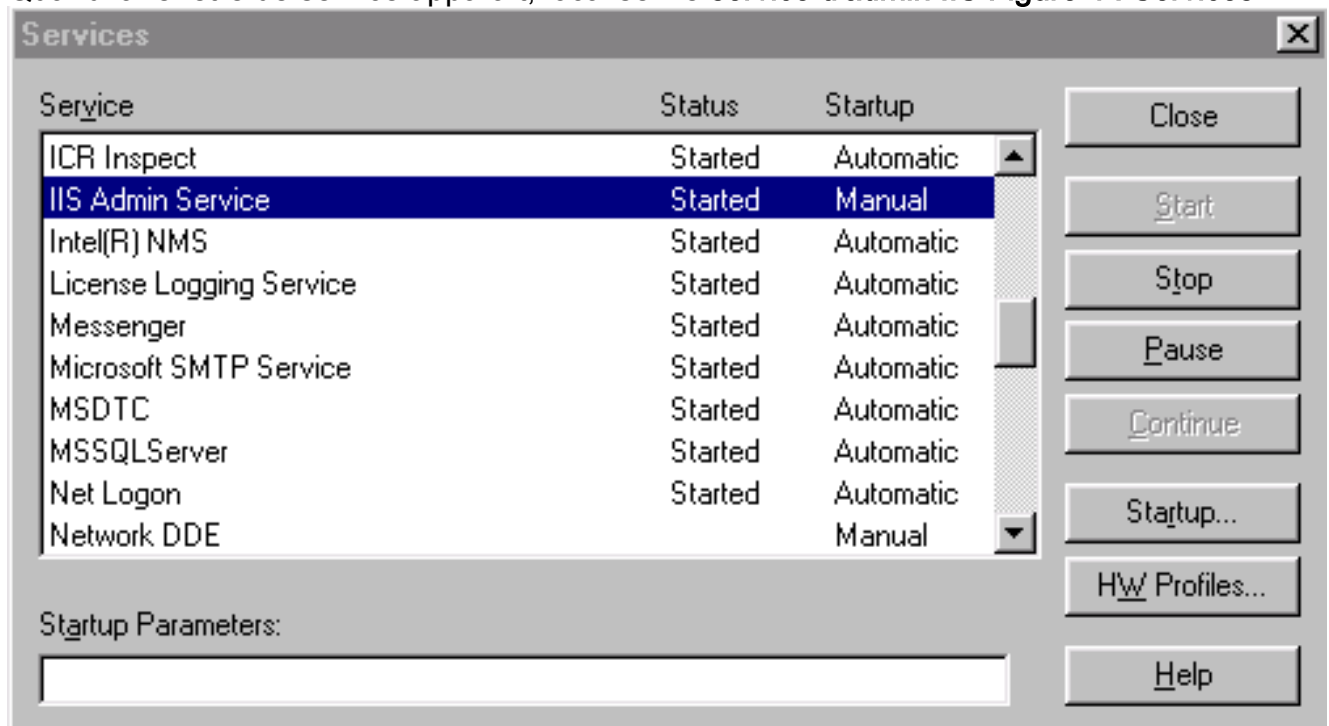


5. L'arrêt l'autre fenêtre de service apparaît, car la [figure 3](#) affiche.
6. Cliquez sur **Yes**.
7. Une fois que les arrêts de service d'admin IIS, cliquent sur le **début** afin de commencer le service d'admin IIS.
8. Commencez tous autres services comme la [figure 3](#) affiche.

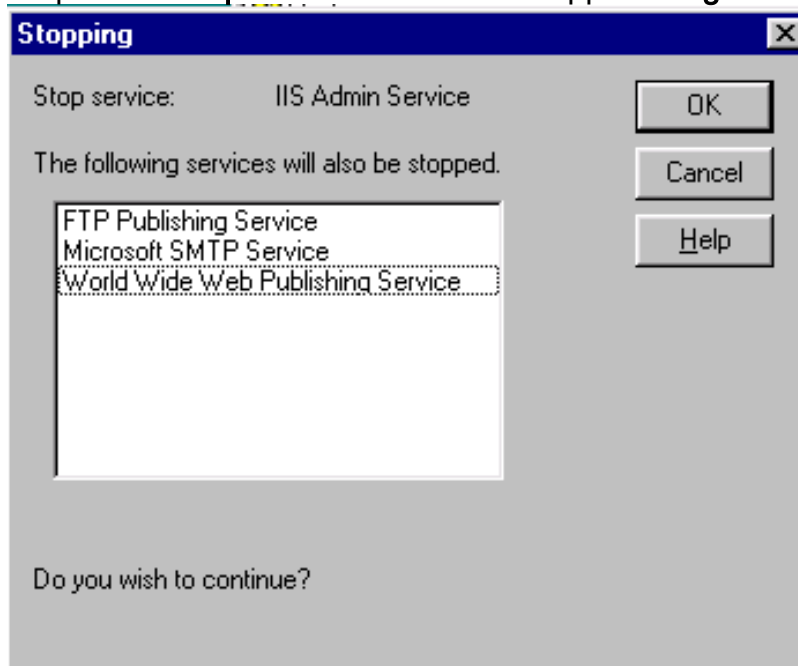
[Si vous exécutez le NT de Microsoft Windows](#)

Après que vous changiez la configuration de `maxHeapSize`, on l'exige pour faire un cycle les services d'admin IIS. Terminez-vous ces étapes afin de faire un cycle le service d'admin IIS si vous exécutez le NT de Microsoft Windows.

1. Sélectionnez le **début** > les **configurations** > le **panneau de configuration** > les **services**.
2. Quand la fenêtre de service apparaît, localisez le **service d'admin IIS**. **Figure 4 : Services**



3. Cliquez sur **Stop**. La fenêtre arrêtante apparaît. **Figure 5 : Arrêter**



4. Cliquez sur **OK**. Tout l'arrêt de services connexes.
5. Cliquez sur le **début** afin de commencer le service d'admin IIS une fois que le service d'admin IIS arrête.
6. Commencez tous autres services comme la [figure 5](#) affiche.

Solution 2

Si les applications de poste de travail d'administrateur ICM tombe en panne et l'erreur de mémoire de Javas d'Apache Tomcat - l'erreur `java.lang.OutOfMemoryError` apparaît, vous doit **augmenter la** taille de segment de mémoire de Javas pour le service de Tomcat. Procédez comme suit :

1. Choisissez le **début > les programmes > l'Apache Tomcat 5.0 > configurent Tomcat**.
2. Cliquez sur l'onglet de **Javas**.
3. Placez ces valeurs.
[Wed Nov 27 07:35:33 PST 2002] JSP10Servlet: error page could not be sent because some data[Wed Nov 27 07:35:33 PST 2002] JSP10Servlet: has already been sent to the client.[Wed Nov 27 07:35:33 PST 2002] **java.lang.OutOfMemoryError**[Wed Nov 27 07:35:33 PST 2002] <<no stack trace available>>[Wed Nov 27 07:42:20 PST 2002] JSP10Servlet: error page could not be sent because some data[Wed Nov 27 07:42:20 PST 2002] JSP10Servlet: has already been sent to the client.[Wed Nov 27 07:42:20 PST 2002] **java.lang.OutOfMemoryError**[Wed Nov 27 07:42:20 PST 2002] <<no stack trace available>>[Wed Nov 27 08:08:07 PST 2002] JSP10Servlet: error page could not be sent because some data[Wed Nov 27 08:08:07 PST 2002] JSP10Servlet: has already been sent to the client.[Wed Nov 27 08:08:07 PST 2002] **java.lang.OutOfMemoryError**[Wed Nov 27 08:08:07 PST 2002] <<no stack trace available>>[Wed Nov 27 08:16:30 PST 2002] JSP10Servlet: error page could not be sent because some data[Wed Nov 27 08:16:30 PST 2002] JSP10Servlet: has already been sent to the client.[Wed Nov 27 08:16:30 PST 2002] **java.lang.OutOfMemoryError**[Wed Nov 27 08:16:30 PST 2002] <<no stack trace available>>[Wed Nov 27 08:16:40 PST 2002] JSP10Servlet: error page could not be sent because some data[Wed Nov 27 08:16:40 PST 2002] JSP10Servlet: has already been sent to the client.[Wed Nov 27 08:16:40 PST 2002] **java.lang.OutOfMemoryError**[Wed Nov 27 08:16:40 PST 2002] <<no stack trace available>>[Wed Nov 27 08:27:41 PST 2002] Calling getuser[Wed Nov 27 08:36:25 PST 2002] JSP10Servlet: error page could not be sent because some data[Wed Nov 27 08:36:25 PST 2002] JSP10Servlet: has already been sent to the client.[Wed Nov 27 08:36:25 PST 2002] **java.lang.OutOfMemoryError**[Wed Nov 27 08:36:25 PST 2002] <<no stack trace available>>
4. Service d'Apache Tomcat de reprise.

Solution 3

Si l'ERREUR : `.OutOfMemoryError` : L'erreur de l'espace de segment de mémoire de Javas apparaît quand vous exécutez les états de vue web avec une grande période, le contournement est d'exécuter des états pour des périodes plus courtes.

Cette question est documentée dans l'ID de bogue Cisco [CSCtj03372](#) (les clients [enregistrés](#) seulement)

Informations connexes

- [Support et documentation techniques - Cisco Systems](#)