

Comment déterminer le Service Pack NT qui est installé

Contenu

[Introduction](#)

[Conditions préalables](#)

[Conditions requises](#)

[Composants utilisés](#)

[Conventions](#)

[Services Pack de Microsoft](#)

[Déterminez le Service Pack installé](#)

[Méthode une](#)

[Méthode deux](#)

[Informations connexes](#)

[Introduction](#)

Ce document explique comment s'assurer quels système d'exploitation et Service Pack de Microsoft Windows est installé sur votre ordinateur de l'Intelligent Contact Management de Cisco (missile aux performances améliorées).

[Conditions préalables](#)

[Conditions requises](#)

Cisco vous recommande de prendre connaissance des rubriques suivantes :

- Comment dépanner Microsoft Windows

[Composants utilisés](#)

Les informations contenues dans ce document sont basées sur les versions de matériel et de logiciel suivantes :

- NT 4.0 et Windows 2000 de Microsoft Windows

Les informations contenues dans ce document ont été créées à partir des périphériques d'un environnement de laboratoire spécifique. Tous les périphériques utilisés dans ce document ont démarré avec une configuration effacée (par défaut). Si votre réseau est opérationnel, assurez-vous que vous comprenez l'effet potentiel de toute commande.

[Conventions](#)

Pour plus d'informations sur les conventions utilisées dans ce document, reportez-vous à [Conventions relatives aux conseils techniques Cisco](#).

[Services Pack de Microsoft](#)

Les packs de services sont les moyens par lesquels des mises à jour produit de Microsoft Windows sont distribuées. Les packs de services gardent le courant de produit, et étendent et mettent à jour la fonctionnalité de votre ordinateur. Les packs de services incluent des mises à jour, des outils d'administration système, des gestionnaires, et des composants supplémentaires. Tous sont commodément empaquetés de sorte que vous puissiez facilement les télécharger. Les packs de services sont cumulatifs. Ceci signifie que chaque nouveau pack de services contient toutes les difficultés dans des packs de services précédents, et toutes les nouvelles difficultés.

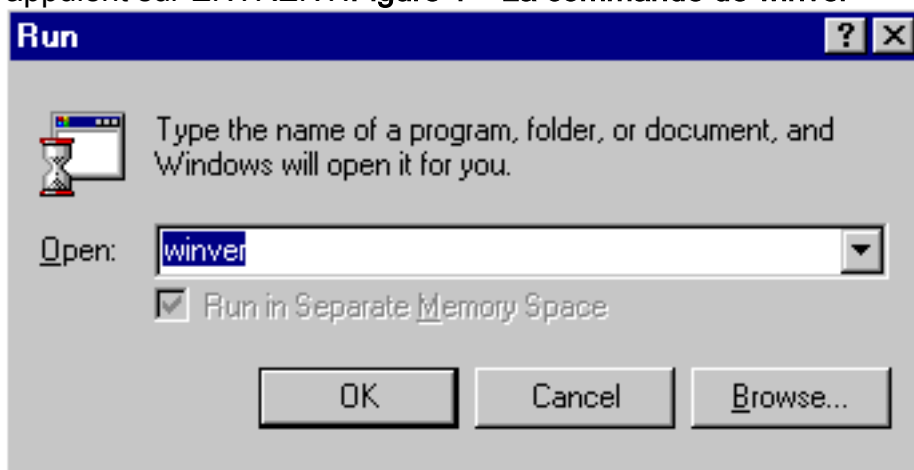
[Déterminez le Service Pack installé](#)

Il y a deux méthodes pour déterminer quel Service Pack de Microsoft Windows est installé sur un système ICM individuel de Cisco. Choisissez la méthode que ce meilleur t'adapte.

[Méthode une](#)

Procédez comme suit :

1. D'une invite de commande ou de la boîte de dialogue de passage, le **winver** de type, et appuient sur ENTRENT. **Figure 1 – La commande de winver**



2. Basé sur la version de Microsoft Windows a installé, environ la boîte de dialogue de Windows NT (le [schéma 2](#)) ou environ la boîte de dialogue de Windows (le [schéma 3](#)) apparaît. La boîte de dialogue affiche la version, la construction, et le Service Pack installé. **Figure 2 – NT de Microsoft Windows**



Figure 3 – Microsoft

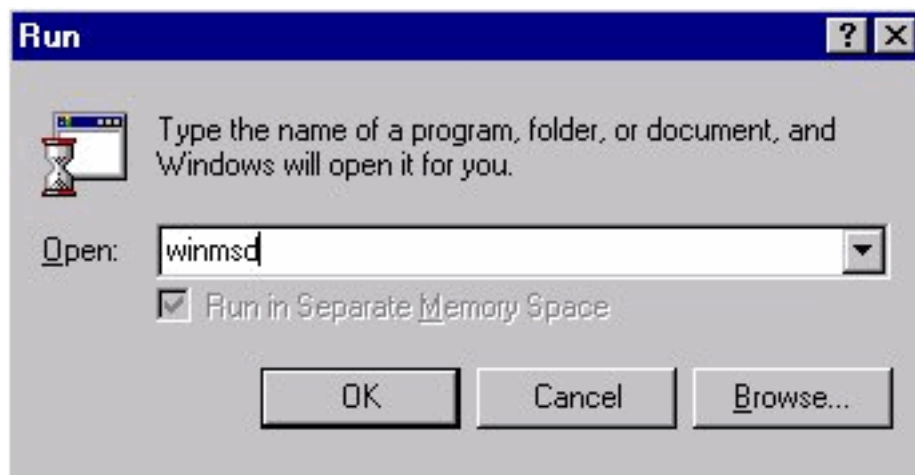
Windows 2000



Méthode deux

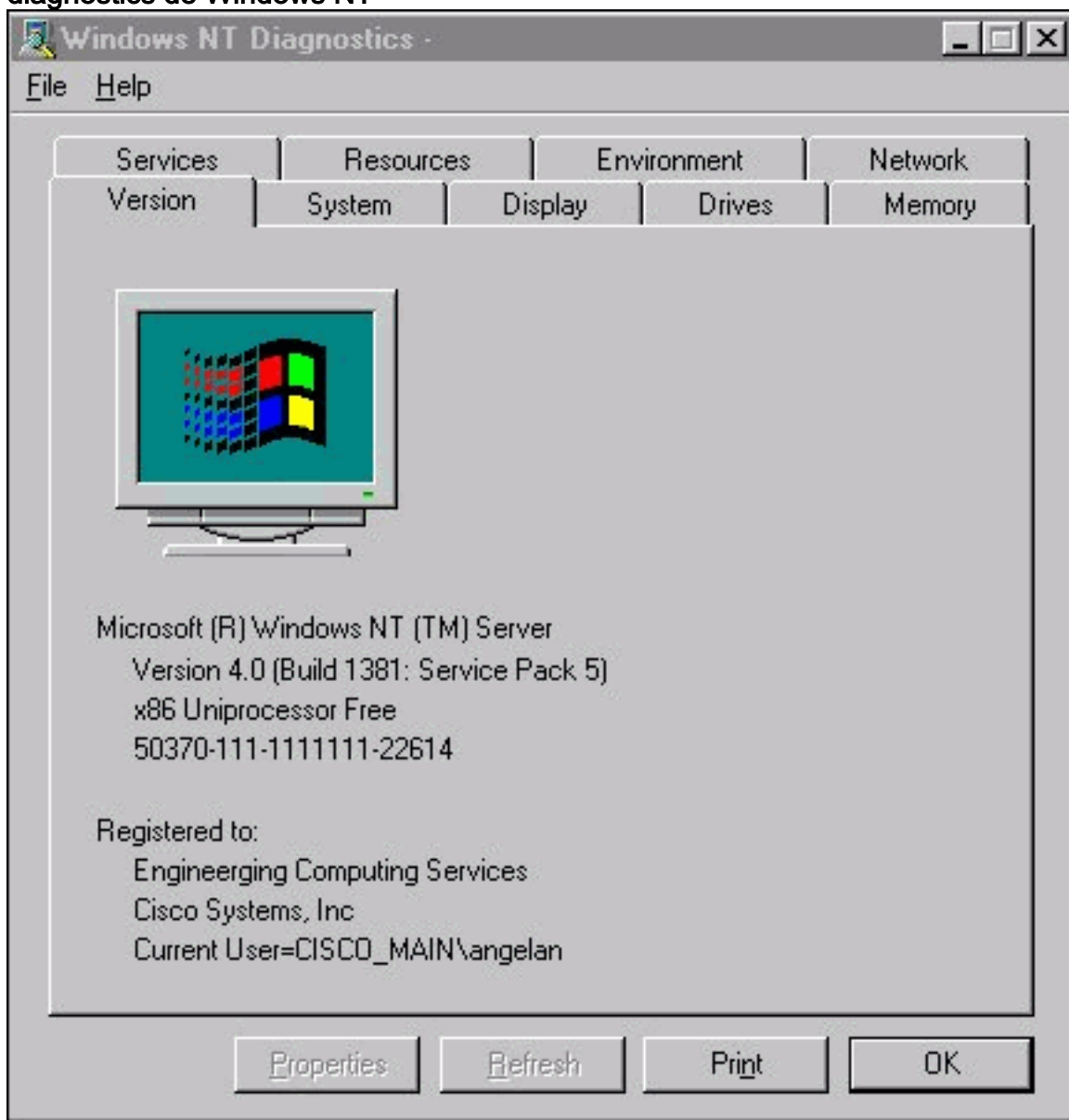
Procédez comme suit :

1. Dans une invite de commande ou dans la boîte de dialogue de passage, le **winmsd** de type, et appuient sur ENTRENT. **Figure 4 – La commande de winmsd**



Pour le NT de Microsoft

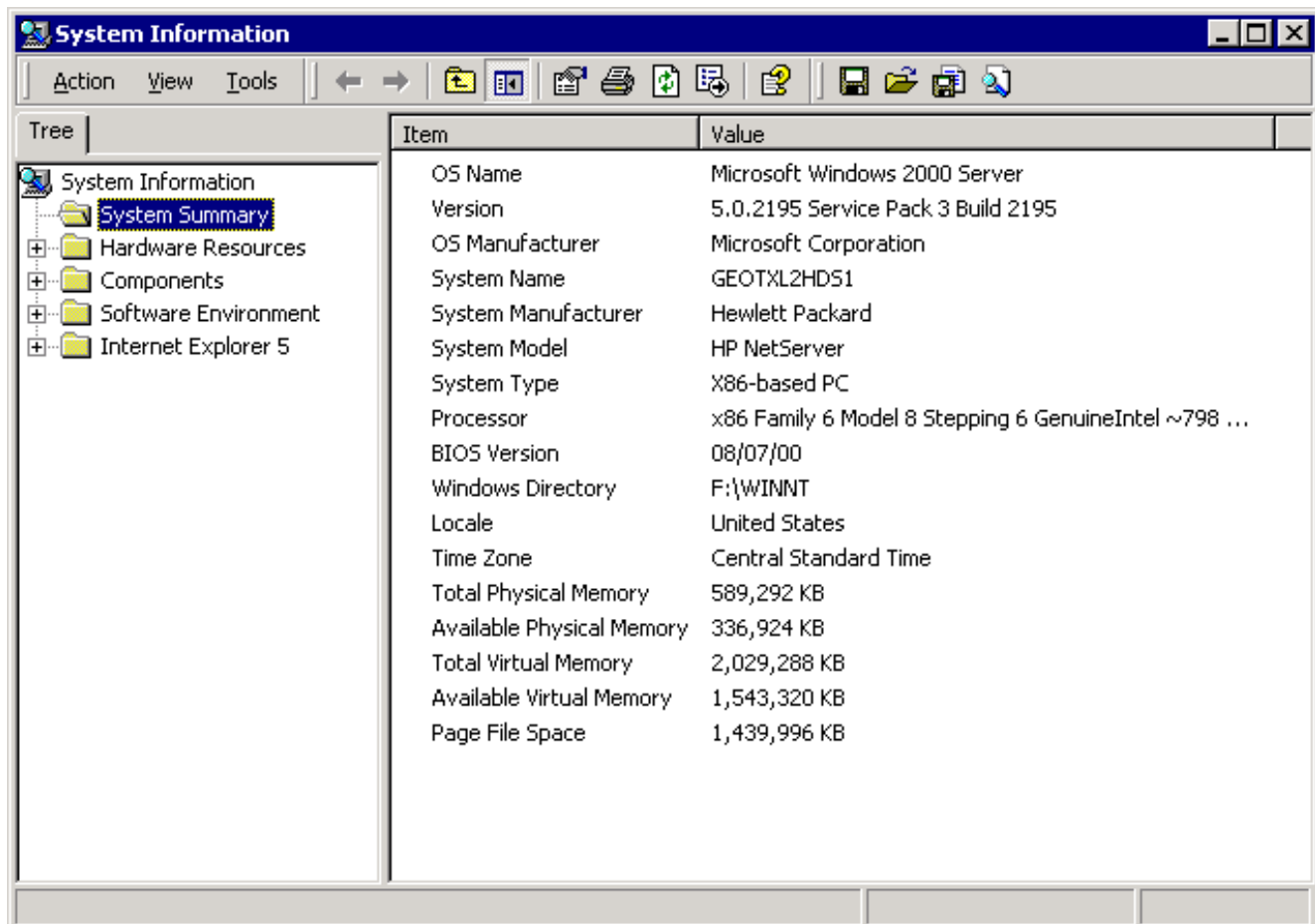
Windows, la boîte de dialogue de diagnostics apparaît :**Figure 5 – Zone de dialogue de diagnostics de Windows NT**



Cliquez sur

l'onglet de **version**. Cette affiche des informations d'onglet au sujet de la version de Service Pack installée. Dans l'exemple dans la [figure 5](#), le Service Pack 5 est installé.

2. Pour le Microsoft Windows 2000, la boîte de dialogue des informations système apparaît :**Figure 6 – Zone de dialogue des informations système**



Le répertoire récapitulatif de système est le dossier par défaut qui apparaît. Voyez l'élément de version pour la dernière version de Service Pack installée.

Vous devez suivre le plus défunt Service Pack de NT de Microsoft Windows, mais encore plus important, utilisez le Service Pack correct avec la version du missile aux performances améliorées de Cisco. Afin de déterminer le Service Pack correct pour votre système, voyez la [nomenclature](#).

Quand vous avez déterminé le Service Pack correct pour votre noeud missile aux performances améliorées de Cisco, vous pouvez l'obtenir du [centre de téléchargement de Service Pack de Microsoft](#).

[Informations connexes](#)

- [Centre de téléchargement de Service Pack de Microsoft](#)
- [Support et documentation techniques - Cisco Systems](#)