

Synchronisation de la configuration de base de données dans l'enregistreur ICM

Contenu

[Introduction](#)

[Conditions préalables](#)

[Conditions requises](#)

[Composants utilisés](#)

[Conventions](#)

[Synchronisation d'enregistreur](#)

[Exportez les données de configuration](#)

[Synchronisez les données de configuration](#)

[Informations connexes](#)

Introduction

Ce document décrit comment synchroniser des données de configuration d'enregistreur d'un enregistreur à l'enregistreur appareillé dans un environnement de l'Intelligent Contact Management de Cisco (missile aux performances améliorées).

Conditions préalables

Conditions requises

Cisco vous recommande ont la connaissance du missile aux performances améliorées de Cisco.

Composants utilisés

Les informations dans ce document sont basées sur la version 4.6.2 et ultérieures missile aux performances améliorées de Cisco.

Les informations contenues dans ce document ont été créées à partir des périphériques d'un environnement de laboratoire spécifique. Tous les périphériques utilisés dans ce document ont démarré avec une configuration effacée (par défaut). Si votre réseau est opérationnel, assurez-vous que vous comprenez l'effet potentiel de toute commande.

Conventions

Pour plus d'informations sur les conventions utilisées dans ce document, reportez-vous à [Conventions relatives aux conseils techniques Cisco](#).

Synchronisation d'enregistreur

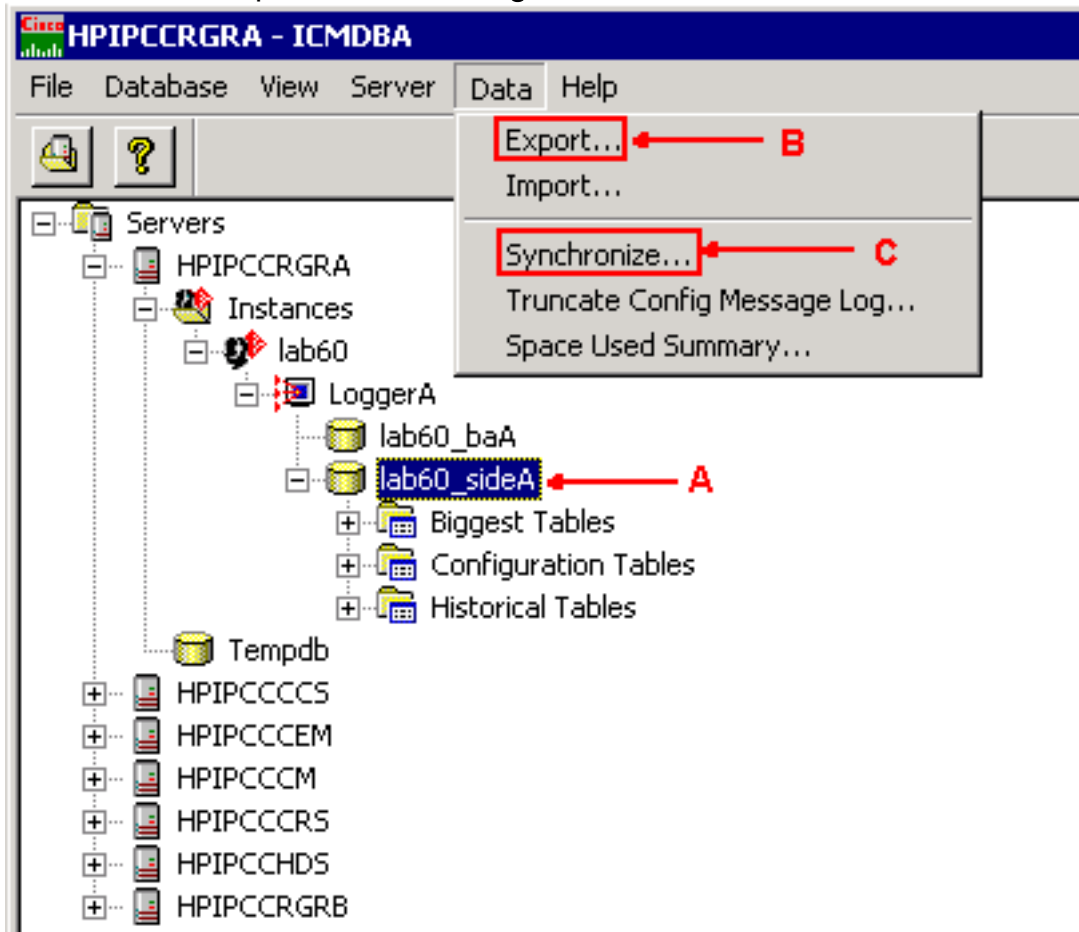
Vous devez exécuter ces procédures pour synchroniser les données de configuration d'enregistreur entre l'enregistreur A et l'enregistreur B :

1. [Exportez les données de configuration sur l'enregistreur A et l'enregistreur B.](#)
2. [Synchronisez les données de configuration dans la base de données entre l'enregistreur A et l'enregistreur B.](#)

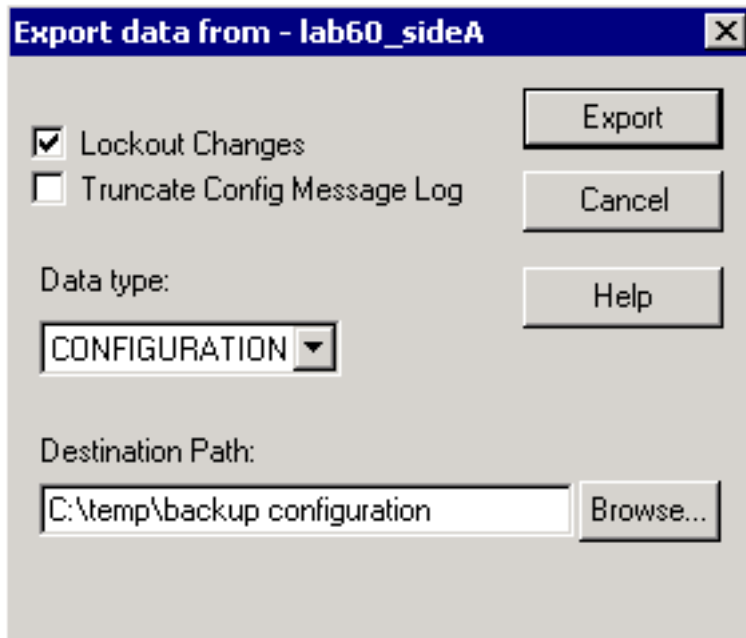
Exportez les données de configuration

Terminez-vous ces étapes pour exporter les données de configuration sur l'enregistreur A et l'enregistreur B :

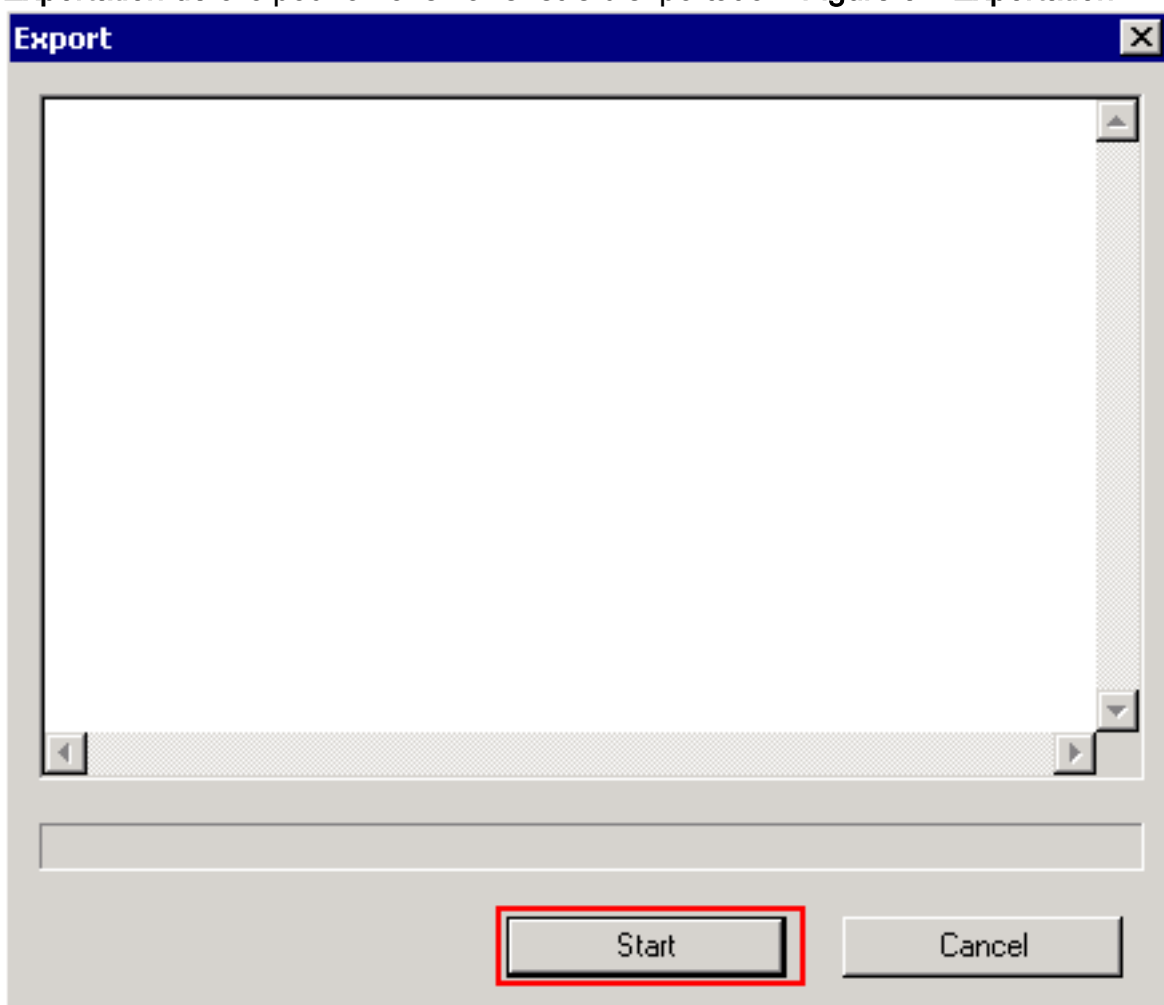
1. Arrêtez le service d'enregistreur.
2. Le **Start > Run** choisi, le type **ICMDBA**, et cliquent sur OK pour commencer ICMDBA.
3. Sélectionnez la base de données comme affichée par la flèche A dans [Figure1](#) pour spécifier le serveur, l'exemple, et le noeud. **Figure 1 – ICMDBA**



4. **Données > exportation** choisies... de la barre de menus, comme affiché par la flèche B dans la [figure 1](#). La fenêtre d'exportation est affichée : **Figure 2 – Données d'exportation**



5. **CONFIGURATION** choisie de la liste déroulante de type de données.
6. Utilisez le **bouton Parcourir** pour indiquer le chemin de destination de données.
7. **Le verrouillage de contrôle change** pour s'assurer que des modifications ne sont pas apportées à la base de données pendant l'exécution d'exportation.
8. **Exportation de clic** pour afficher la fenêtre d'exportation : **Figure 3 – Exportation**



9. **Début de clic** pour exporter les données de configuration. Quand le processus est complet un message est affiché, qui indique que l'action était réussie. Cliquez sur OK et puis cliquez sur **près de la sortie**.
10. Mettez sur pied le service d'enregistreur.

Synchronisez les données de configuration

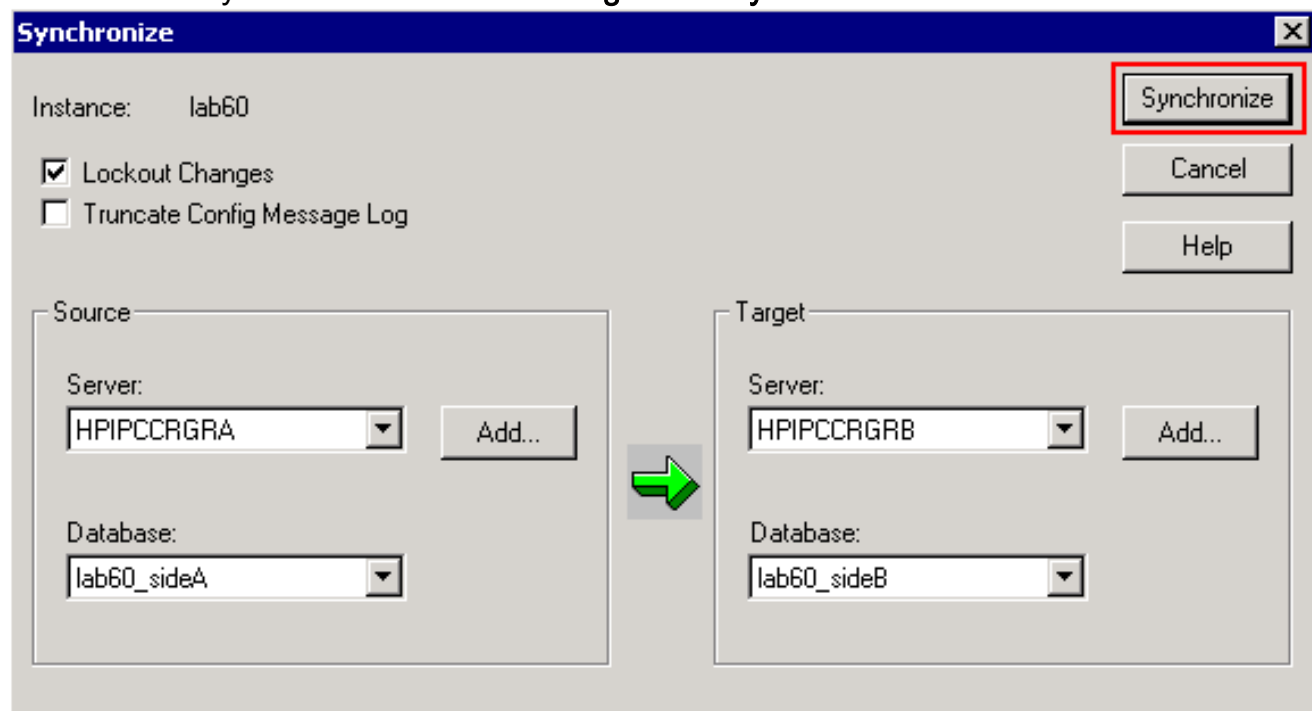
Cette procédure copie des données de configuration valide de l'enregistreur sur l'enregistreur appareillé. Terminez-vous les étapes dans une de ces sections pour synchroniser la base de données de l'enregistreur.

- [Copiez les données de configuration de l'enregistreur A sur l'enregistreur B](#)
- [Copiez les données de configuration de l'enregistreur B sur l'enregistreur A](#)

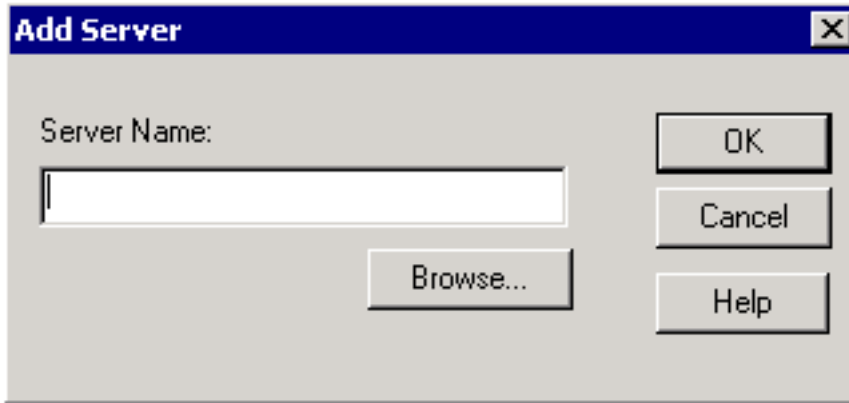
Copiez les données de configuration de l'enregistreur A sur l'enregistreur B

Terminez-vous ces étapes si les données de configuration dans l'enregistreur A sont valides et vous voulez copier les données sur l'enregistreur B :

1. Arrêtez le service d'enregistreur sur l'enregistreur B.
2. Commencez ICMDBA sur l'enregistreur A et terminez-vous ces étapes pour copier les données de configuration à partir de l'enregistreur A sur l'enregistreur B, où l'enregistreur A est la source et l'enregistreur B est la cible :Sélectionnez la base de données comme affichée par la flèche A dans la [figure 1](#) pour spécifier le serveur, l'exemple, et le noeud.**Les données choisies > synchronisent du** menu, comme affiché par C de flèche dans la [figure 2](#). La fenêtre de synchroniser est affichée :**Figure 4 – Synchronisez - Source et cible**

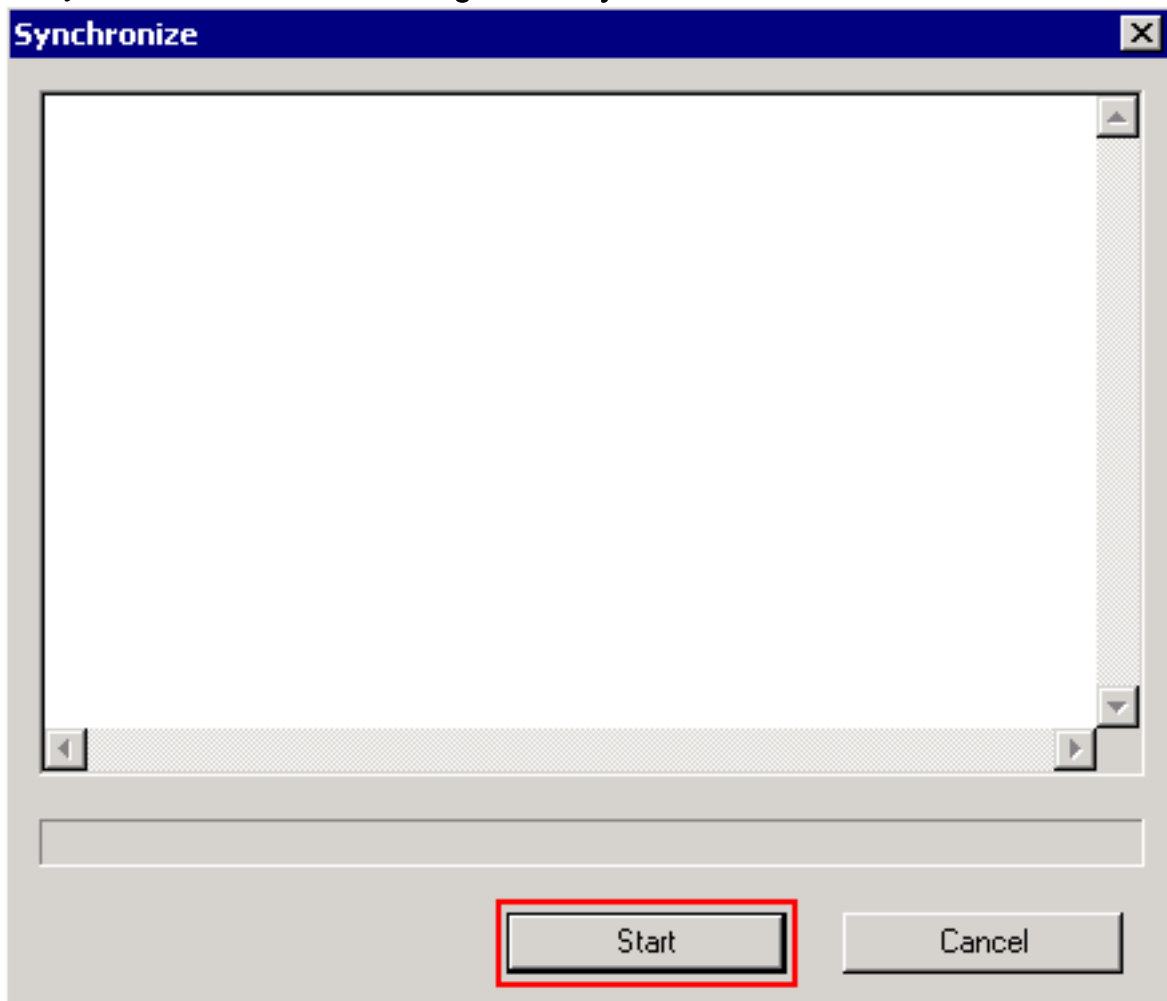


Le verrouillage de contrôle **change** pour s'assurer que des modifications ne sont pas apportées à la base de données pendant l'exécution de synchronisation.Sélectionnez le nom du serveur et la base de données pour la source et la cible des listes déroulantes.Cliquez sur Add et écrivez le nom du serveur dans la case de serveur d'ajouter pour sélectionner un serveur qui n'est pas sur la liste déroulante :**Figure 5 – Ajoutez le serveur**



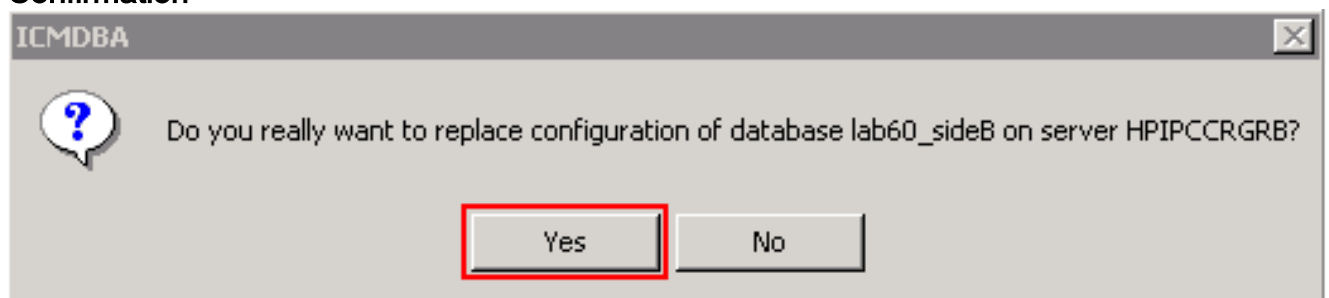
Le clic synchronisent. La case

de synchroniser est affichée :.Figure 6 – Synchronisez



Début de

clic pour synchroniser les données. Une fenêtre de confirmation est affichée :.Figure 7 – Confirmation



Vérifiez le nom de la base de données dont les données de configuration doivent être remplacées et le nom du serveur sur lequel la base de données réside. Si chacun des deux sont corrects, cliquez sur oui pour continuer. Quand le processus est complet, on affiche un message qui indique que l'action était réussie. Cliquez sur OK et puis cliquez sur près de la

sortie.

3. Mettez sur pied le service d'enregistreur sur l'enregistreur B.

[Copiez les données de configuration de l'enregistreur B sur l'enregistreur A](#)

Terminez-vous ces étapes si les données de configuration dans l'enregistreur B sont valides et vous voulez copier les données sur l'enregistreur A :

1. Arrêtez le service d'enregistreur sur l'enregistreur R.
2. Commencez ICMDDBA sur l'enregistreur B et terminez-vous ces étapes pour copier les données de configuration à partir de l'enregistreur B sur l'enregistreur A, où l'enregistreur B est la source et l'enregistreur A est la cible :Sélectionnez la base de données pour spécifier le serveur, l'exemple, et le noeud.**Les données choisies > synchronisent du** menu, comme affiché par C de flèche dans la [figure 2](#). La fenêtre de synchroniser est affichée (voir le [schéma 4](#)).**Le verrouillage de** contrôle **change** pour s'assurer que des modifications ne sont pas apportées à la base de données pendant l'exécution de synchronisation.Sélectionnez le nom du serveur et la base de données pour la source et la cible des listes déroulantes.Cliquez sur Add et écrivez le nom du serveur dans la case de serveur d'ajouter pour sélectionner un serveur qui n'est pas sur la liste déroulante (voir le [schéma 5](#)).Le clic **synchronisent**.La case de synchroniser est affichée (voir le [schéma 6](#)).**Début de** clic pour synchroniser les données. Une fenêtre de confirmation est affichée (voir le [schéma 7](#)).Vérifiez le nom de la base de données dont les données de configuration doivent être remplacées et le nom du serveur sur lequel la base de données réside. Si chacun des deux sont corrects, cliquez sur **oui** pour continuer. Quand le processus est complet, on affiche un message qui indique que l'action était réussie. Cliquez sur OK et puis cliquez sur **près de la** sortie.
3. Mettez sur pied le service d'enregistreur sur l'enregistreur R.

[Informations connexes](#)

- [Pourquoi l'enregistreur Cisco ICM ne peut-il pas se synchroniser ?](#)
- [Support et documentation techniques - Cisco Systems](#)