

Qu'est-ce que le protocole NetBEUI et pourquoi en ai-je besoin ?

Contenu

[Introduction](#)

[Est-ce que je dois installer le protocole étendu par Netbios d'interface utilisateur \(NetBEUI\) relatif à Cisco ICM Logger ?](#)

[Pourquoi est-ce que je dois installer le protocole netbeui relatif à Cisco ICM Logger, et comment est-ce que je l'utilise ?](#)

[Comment est-ce que je configure RAS ?](#)

[Informations connexes](#)

Introduction

Ce document explique ce que le Netbios a étendu l'interface utilisateur (NetBEUI) est et pourquoi il est nécessaire sur un enregistreur de l'Intelligent Contact Management de Cisco (missile aux performances améliorées). Ce document fournit également une procédure pas à pas pour la configuration de l'installation d'Accès à distance (RAS).

Q. Est-ce que je dois installer le protocole étendu par Netbios d'interface utilisateur (NetBEUI) relatif à Cisco ICM Logger ?

A. Oui. Sans NetBEUI a installé, l'enregistrement ICM ne passe pas des événements pour le prendre en charge pour la télésurveillance.

Q. Pourquoi est-ce que je dois installer le protocole netbeui relatif à Cisco ICM Logger, et comment est-ce que je l'utilise ?

A. Le NT Remote Access Service (RAS) de Microsoft Windows a besoin de NetBEUI pour l'exécution réussie de la Fonction Cisco ICM Phone Home et des fonctions de traqueur d'alarme. NetBEUI est nécessaire pour composent pour sortir seulement.

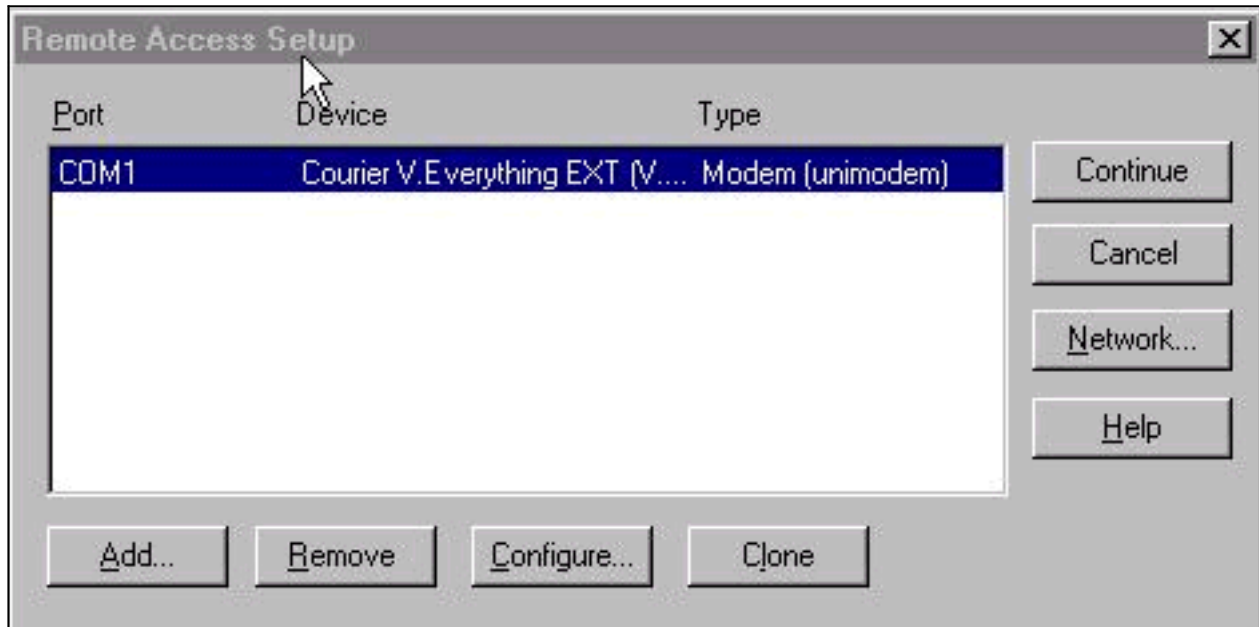
NetBEUI au-dessus de Protocole point à point (PPP) permet l'ordinateur distant avec le logiciel client d'Accès à distance à l'accès distant aux serveurs d'accès à distance qui se connectent dans des réseaux de NetBEUI. Le protocole utilisé dans ces connexions est un Control Protocol appelé de vues de Netbios de protocole de contrôle de réseau de PPP (NCP) (NBFCP).

Sans NetBEUI a installé, l'enregistrement ICM ne passe pas des événements pour le prendre en charge pour la télésurveillance.

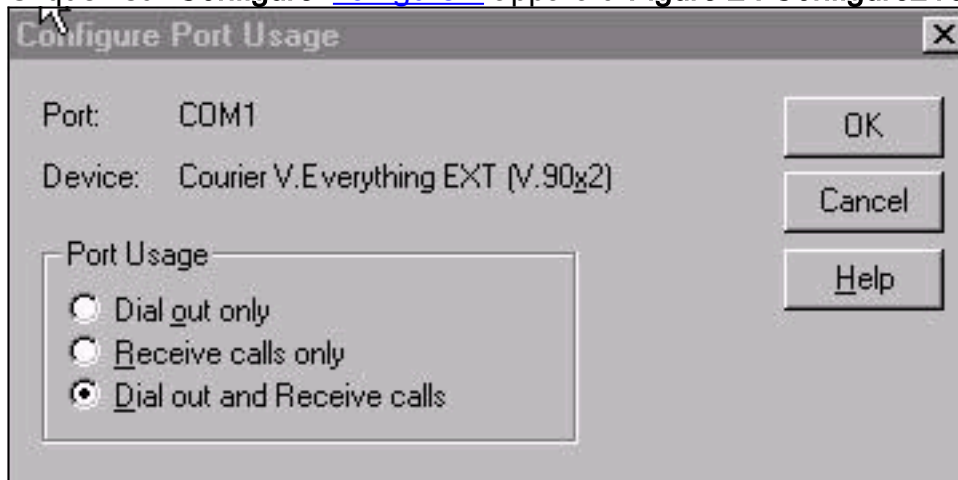
Q. Comment est-ce que je configure RAS ?

A. Terminez-vous ces étapes pour configurer RAS sur Cisco ICM Logger.

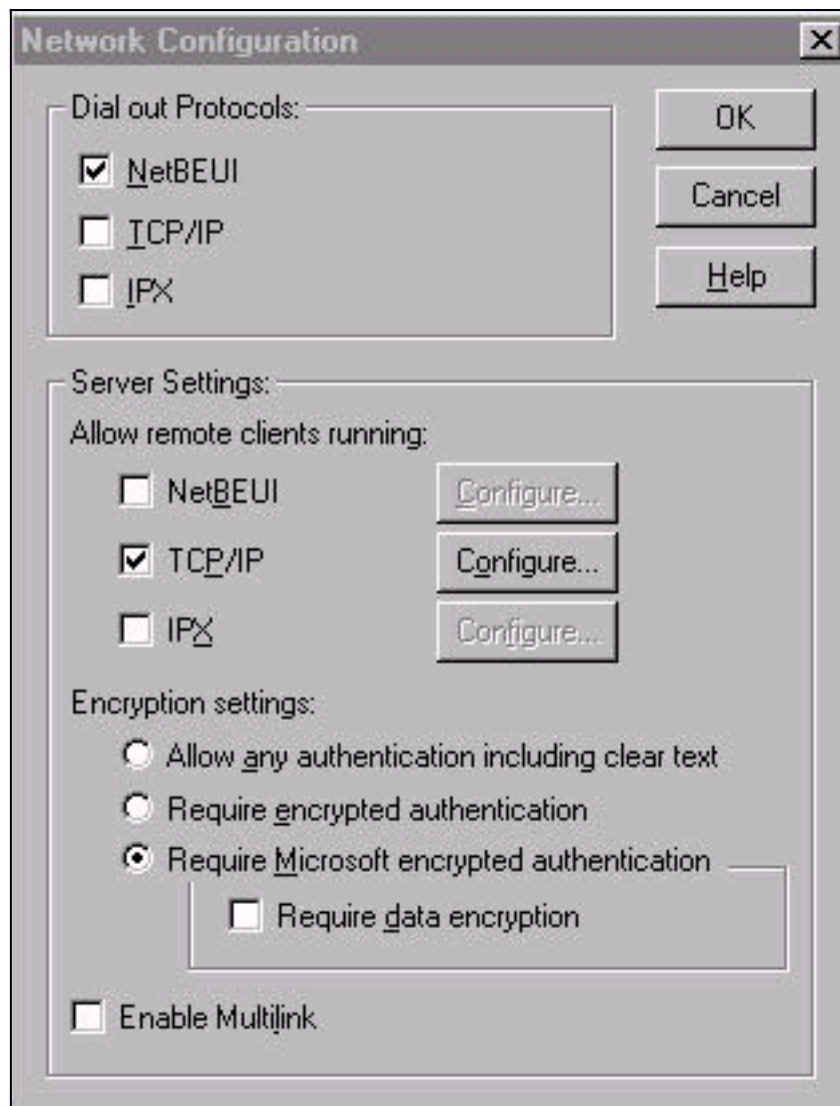
1. Sélectionnez **Démarrer > Paramètres > Panneau de configuration**.
2. Double-cliquer l'applet de réseau.
3. Services Select.
4. Double-cliquer **Remote Access Service**. [La figure 1](#) apparaît. **Figure 1 : Installation d'Accès à distance**



5. Cliquez sur **Configure**. [La figure 2](#) apparaît. **Figure 2 : Configurez l'utilisation de port**



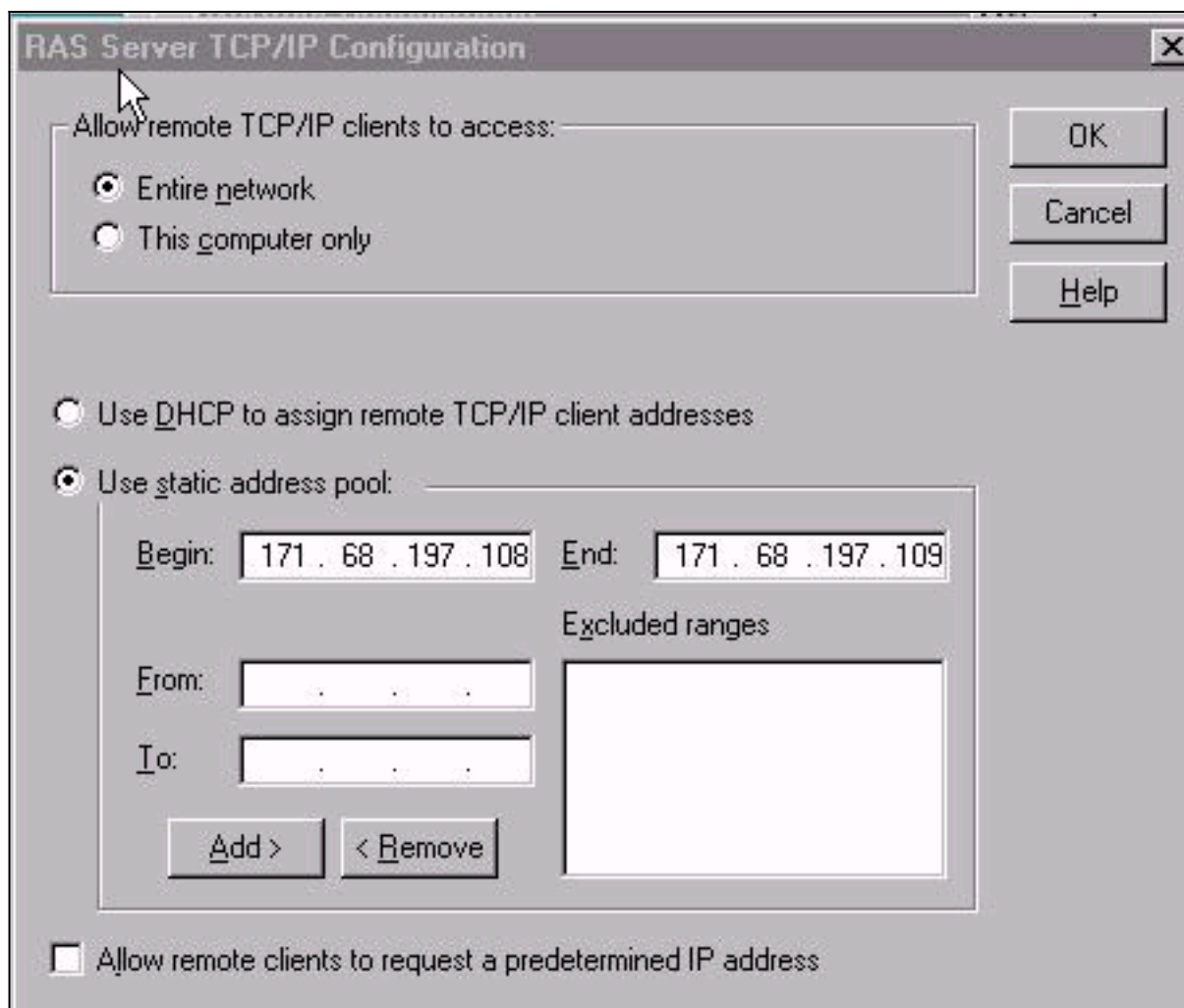
6. Cliquez sur **composant pour sortir et reçoivent des appels**.
7. Cliquez sur **OK**. Retours de [figure 1](#). **Remarque:** Composez est prié pour que la caractéristique de maison de téléphone missile aux performances améliorées fonctionne. Recevez les appels est exigé si les ingénieurs d'assistance technique de Cisco introduisent dans l'enregistrement ICM comme point d'accès au réseau.
8. **Réseau de clic** dans la boîte de dialogue RAS (le [schéma 1](#)). [La figure 3](#) apparaît. **Figure 3 :**



[Configuration du réseau](#)

[La figure](#)

3 affiche la configuration correcte pour Cisco ICM Logger. Terminez-vous ces étapes pour configurer pour se connectent et composent : Cliquez sur Configure sous les configurations de serveur que la section dans la [figure 4 du schéma 3](#). apparaît. **Figure 4 : Configuration TCP/IP de serveur RAS**



Pool

d'adresses de charge statique d'utilisation de clic. Insérez une plage d'adresses IP à assigner par RAS. Si vous ne connaissez pas l'adresse RAS, elle devrait être définie dans le fichier `c:\winnt\system32\drivers\etc\hosts` sur l'enregistrement ICM.

[Informations connexes](#)

- [Installation de Fonction Cisco ICM Phone Home](#)
- [Support et documentation techniques - Cisco Systems](#)