

Collecte des fichiers journaux à partir d'un serveur Web IIS

Contenu

[Introduction](#)

[Conditions préalables](#)

[Conditions requises](#)

[Composants utilisés](#)

[Conventions](#)

[Identifiez l'emplacement de fichier journal IIS](#)

[Emplacement Nondefault de fichier journal IIS](#)

[Fichiers journal de rassemblement](#)

[Informations connexes](#)

Introduction

Vous pouvez utiliser des fichiers journal de Microsoft Internet Information Server (IIS) quand vous dépannez des questions avec les Produits basés sur le WEB de Cisco. Ce document décrit où trouver ces fichiers journal.

Conditions préalables

Conditions requises

Cisco vous recommande de prendre connaissance des rubriques suivantes :

- Comment naviguer dans un environnement Windows

Composants utilisés

Les informations contenues dans ce document sont basées sur les versions de matériel et de logiciel suivantes :

- Version 5.0 et ultérieures de Cisco Collaboration Server
- Version 5.0 et ultérieures de Cisco Media Blender
- Version 4.0 de serveur de Cisco Trailhead
- Version 2.0.1 d'adaptateur de contenu dynamique de Cisco
- WebView pour la version 4.6.2 et ultérieures missile aux performances améliorées de Cisco

Les informations contenues dans ce document ont été créées à partir des périphériques d'un environnement de laboratoire spécifique. Tous les périphériques utilisés dans ce document ont démarré avec une configuration effacée (par défaut). Si votre réseau est opérationnel, assurez-

vous que vous comprenez l'effet potentiel de toute commande.

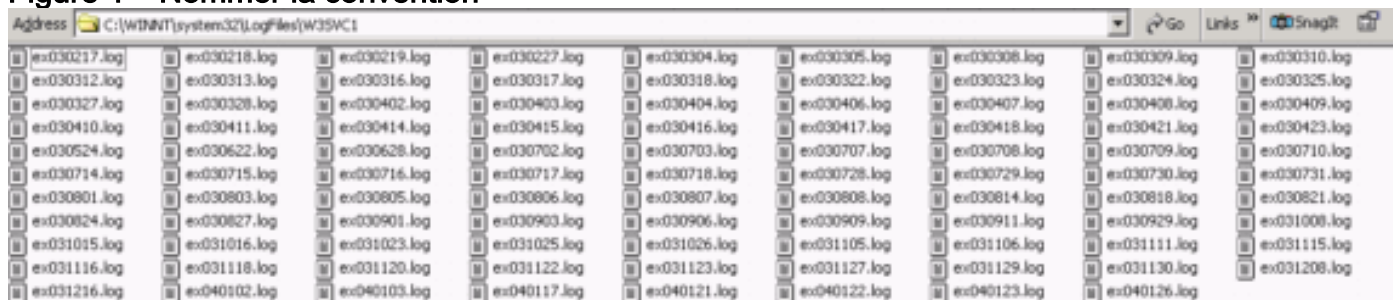
Conventions

Pour plus d'informations sur les conventions utilisées dans ce document, reportez-vous à [Conventions relatives aux conseils techniques Cisco](#).

Identifiez l'emplacement de fichier journal IIS

Par défaut, les fichiers journal IIS résident dans le répertoire de `c:\winnt\system32\LogFiles\W3SVC1`. Ces fichiers ont la convention nommante **ex*.log** (voir le [schéma 1](#)). Ces fichiers contiennent les informations sur des demandes de client contre le web server.

Figure 1 – Nommer la convention



Emplacement Nondefault de fichier journal IIS

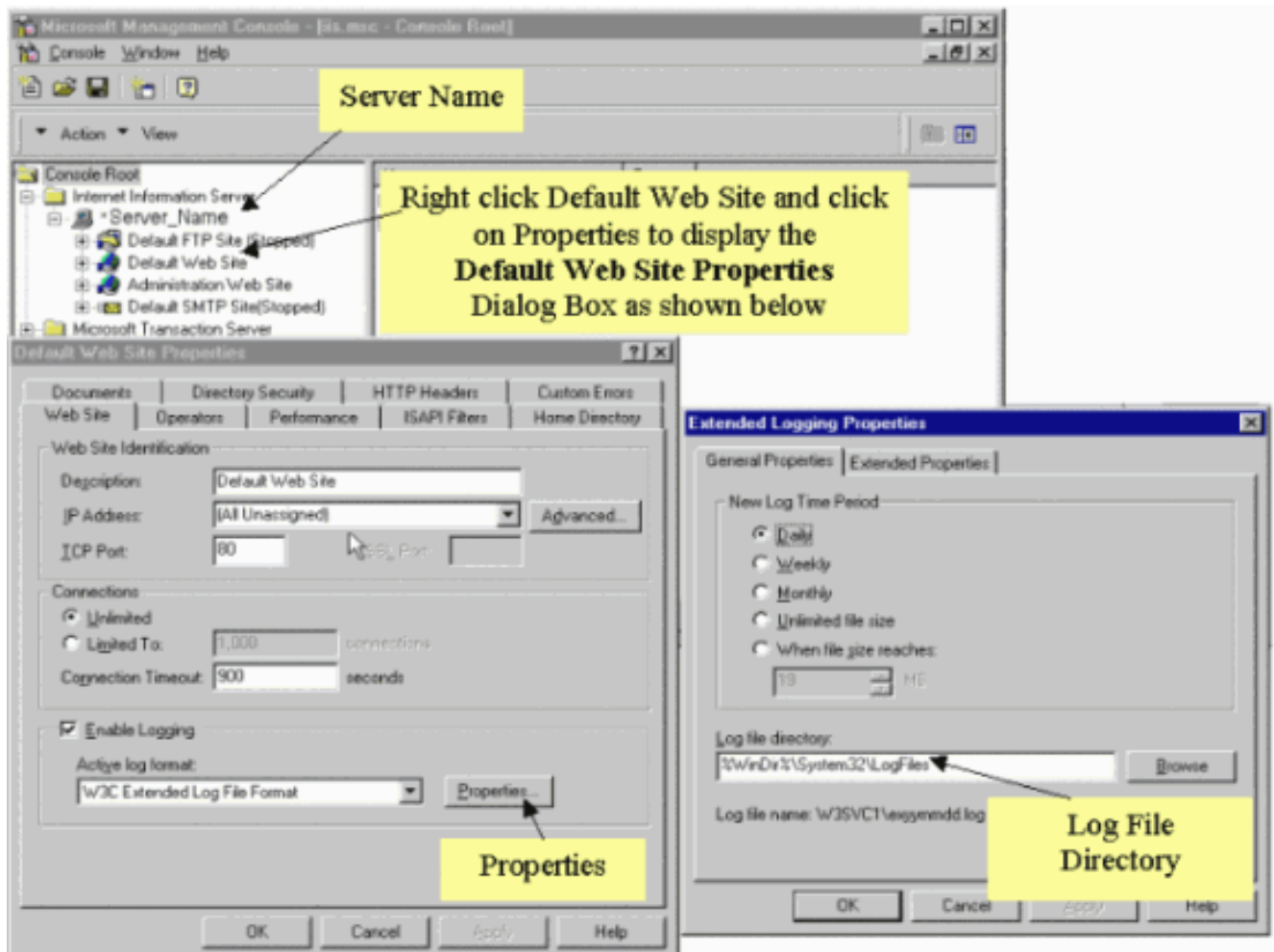
Utilisez le gestionnaire de Services Internet pour déterminer les configurations pour des logs dans IIS. Voici l'emplacement de programme par défaut, selon la version du système d'exploitation :

- Windows 2000 — Début de clic > configurations > panneau de configuration > gestionnaire d'outils d'administration > de Services Internet.
- Windows NT 4.0 — Le début > programme > ensemble d'options de Windows NT 4.0 > Microsoft Internet Information Server > gestionnaire de Service Internet.

Quand vous sélectionnez l'option de gestionnaire de Service Internet, la fenêtre de gestionnaire de Services Internet s'ouvre.

Procédez comme suit :

1. Double-cliquer l'**Internet Information Services** pour visualiser la liste de serveurs associés.
2. Double-cliquer le nom du serveur pour visualiser la liste de sites sur le serveur.
3. Cliquez avec le bouton droit le nom du site en service (habituellement « site Web par défaut ») et choisissez Properties.
4. Clic **Properties** dans le « **enable se connectant** » la section au bas de la boîte de dialogue. **Figure 2 – Le champ de répertoire de fichier journal**



Vous pouvez maintenant voir un champ appelé le **répertoire de fichier journal**, qui répertorie le répertoire qui est actuellement placé pour se connecter.

[Fichiers journal de rassemblement](#)

Après que vous déterminez l'emplacement des fichiers journal, naviguez vers ce répertoire afin d'examiner les fichiers journal. Vous pouvez employer un éditeur de texte standard pour lire les fichiers. Si vous voulez récupérer les logs liés à Cisco TAC enferment, s'assurent que vous recueillez tous les logs qui couvrent le temps avant et pendant la question.

[Informations connexes](#)

- [Support et documentation techniques - Cisco Systems](#)