

# Validation de réplication de base de données de VAURIEN

## Contenu

[Introduction](#)

[Conditions préalables](#)

[Conditions requises](#)

[Composants utilisés](#)

[Validez la base de données de VAURIEN sur le CAD](#)

## Introduction

Ce document décrit comment valider rapidement que la base de données de VAURIEN sur des répliques de Cisco Agent Desktop.

## Conditions préalables

### Exigences

Cisco vous recommande de prendre connaissance des rubriques suivantes :

- Cisco Agent Desktop (CAD)
- Serveur de finesse du SQL de Microsoft (SQL)

### [Composants utilisés](#)

Ce document n'est pas limité à des versions de matériel et de logiciel spécifiques.

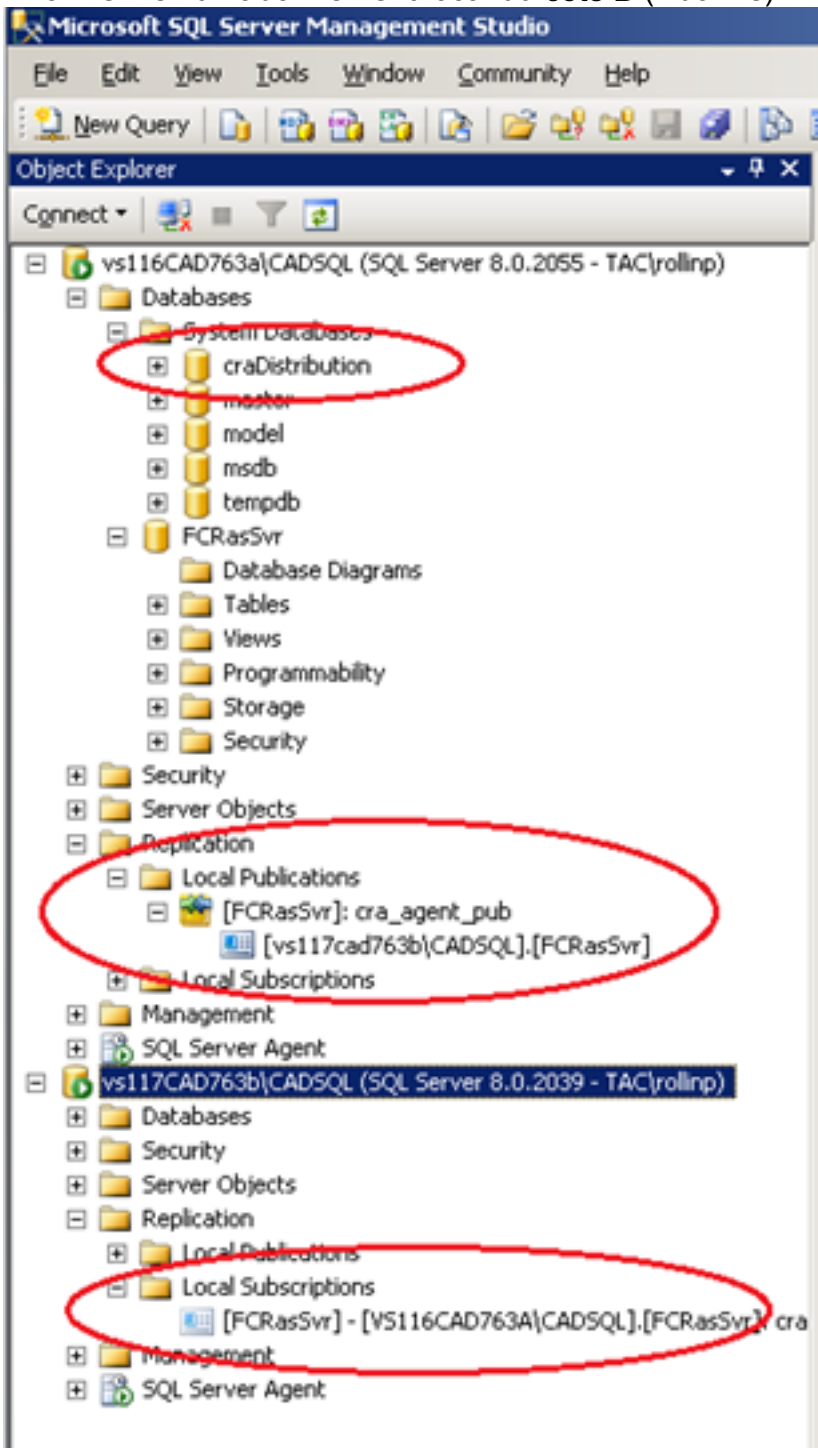
Les informations contenues dans ce document ont été créées à partir des périphériques d'un environnement de laboratoire spécifique. Tous les périphériques utilisés dans ce document ont démarré avec une configuration effacée (par défaut). Si votre réseau est opérationnel, assurez-vous que vous comprenez l'effet potentiel de toute commande.

## Validez la base de données de VAURIEN sur le CAD

Afin de valider la base de données de VAURIEN sur le CAD, terminez-vous ces étapes :

1. Vérifiez l'existence du **craDistribution** sous des **bases de données du système**.

2. Vérifiez une publication locale d'un côté (éditeur).
3. Vérifiez un abonnement local du côté B (Abonné).



Une fois que la réplication est activée, validez les travaux SQL dans l'agent SQL du côté maître.

Job Activity Monitor - vs116CAD763a\CADSQL

Select a page: All Jobs

Status: Last Refresh: 11/28/2012 10:01:46 AM, Next Refresh: Manual, Filter: None

Connection: Server: vs116CAD763a\CADSQL, Connection: TAC\volinp

Progress: Done

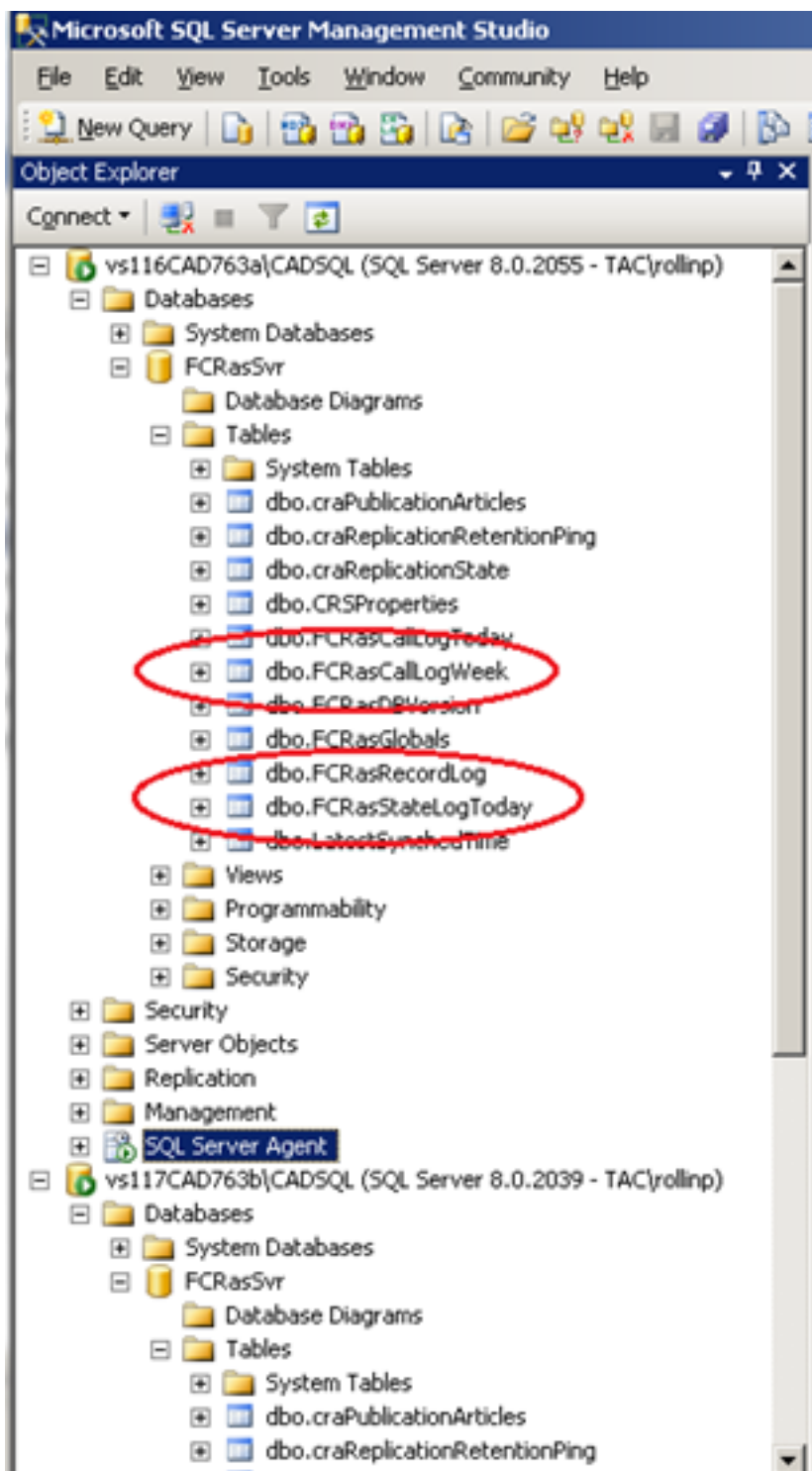
Agent Job Activity:

Name	Enabled	Status	Last Ru...	Last Run	Next Run	Category	Runnable	S
Agent history cl...	yes	Idle	Succee...	11/28/...	11/28/...	REPL-History Cl...	yes	y
CRS-Replicatio...	yes	Idle	Succee...	11/28/...	11/28/...	CRS-Repl	yes	y
Distribution clea...	no	Idle	Unknown	never	11/20/...	REPL-Distributio...	yes	y
Expired subscri...	no	Idle	Unknown	never	11/28/...	REPL-Subscripti...	yes	y
Rascal Databas...	yes	Idle	Succee...	11/28/...	11/29/...	[Uncategorized [...	yes	y
Rascal Transac...	yes	Idle	Unknown	never	not sch...	[Uncategorized [...	yes	n
Reinitialize subs...	yes	Idle	Unknown	never	not sch...	REPL-Alert Res...	yes	n
Replication age...	yes	Idle	Succee...	11/28/...	11/28/...	REPL-Checkup	yes	y
VS116CAD763...	yes	Idle	Succee...	11/27/...	12/2/2...	REPL-Snapshot	yes	y
VS116CAD763...	yes	Executi...	Cancell...	11/27/...	not sch...	REPL-Merge	yes	y

Dans la colonne de catégorie, le travail de REPL-**instantané** crée une image de la base de données d'éditeur et la pousse plus d'à la base de données d'abonné. Le travail de REPL-**fusion** continue à répliquer les données entre l'éditeur et l'abonné après que les données initiales poussent.

**Note:** Le statut de la REPL-**fusion** devrait toujours « exécuter. » Le nombre de travaux varie selon la version du CAD utilisée.

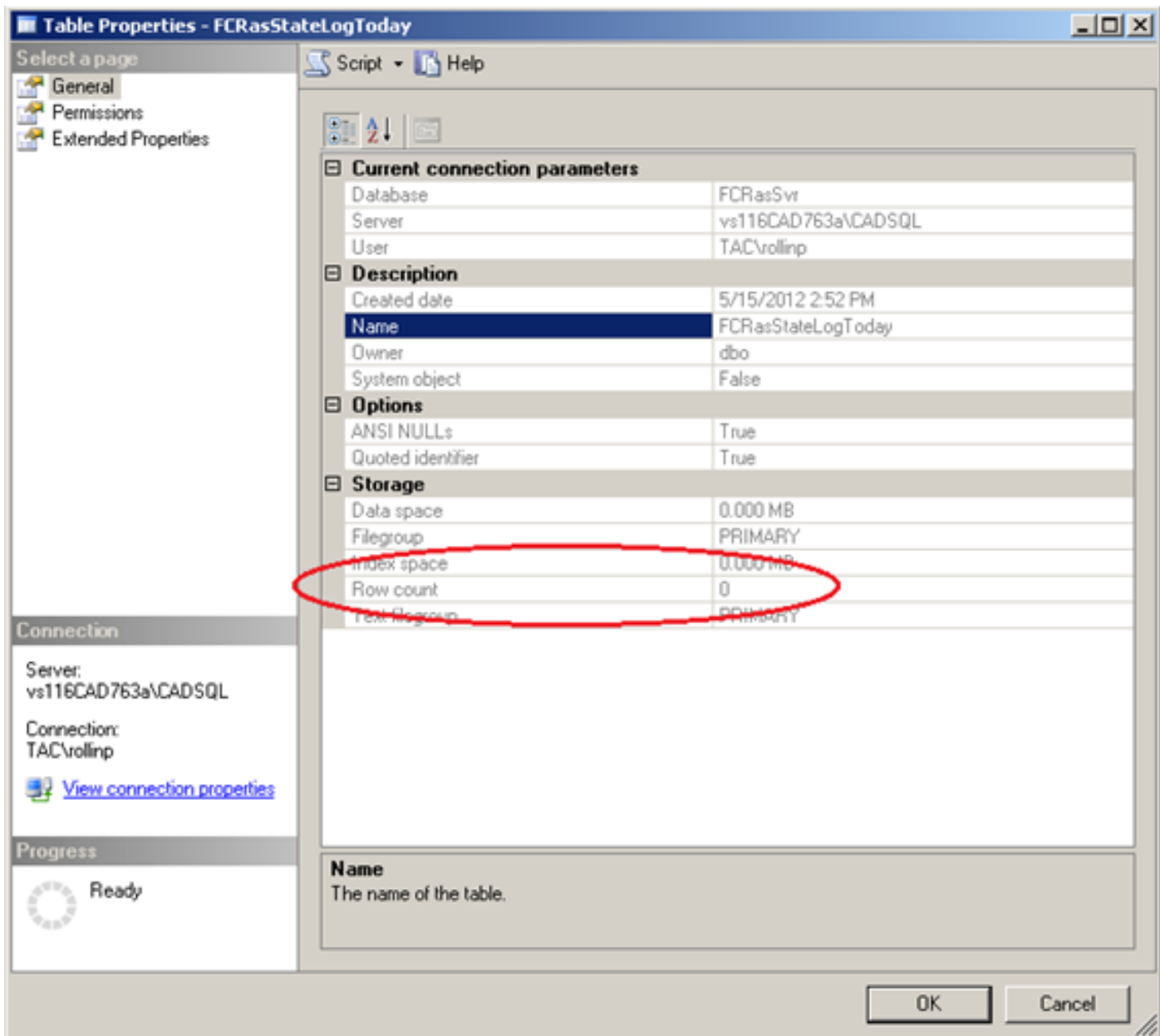
Une fois remplissez, comparez la base de données pour voir si des données sont répliquées.



Des données écrites et utilisées par le service de VAURIEN sont contenues à moins de trois tables :

- FCRasCallLogWeek
- FCRasRecordLog
- FCRasStateLogToday

Cliquez avec le bouton droit sur l'un ou l'autre ou chacun des deux tables de FCRasCallLogWeek/FCRasStateLogToday, et sélectionnez **Properties**.



Notez la quantité d'enregistrements indiqués dans la zone de **comptage de ligne** pour la table ou les tables sélectionnée. Puis, visualisez Properties de la **même** table de l'autre base de données. Il n'est pas rare que les nombres entre les côtés soient éteints légèrement, en particulier à de grands et occupés centres d'appels. Cependant, si les entresorts un plusieurs milliers d'enregistrements, et l'autre affiche zéro, il y a un problème.