

Identifiez les utilisateurs de bureau actifs de la suite de Cisco (CAD/CSD/CDA) par l'adresse IP

TAC

ID de document : 116148

Mis à jour : Août 09, 2013

Contribué par Jason Hutchinson et John McGuire, ingénieurs TAC Cisco.



[PDF de téléchargement](#)



[Copie](#)

[Commentaires](#)

[Produits connexes](#)

- [Cisco Agent Desktop](#)

Contenu

[Introduction](#)

[Informations générales](#)

[Problème](#)

[Solution](#)

[Cisco relatif prennent en charge des discussions de la Communauté](#)

Introduction

Ce document décrit comment identifier les utilisateurs de bureau actifs de suite de Cisco sur le système.

[Informations générales](#)

Cet utilitaire n'a pas été testé complètement et est fourni sur une base réelle seulement. Il s'applique seulement aux utilisateurs de la suite de bureau de Cisco, qui incluent :

- Cisco Agent Desktop (CAD)
- Cisco Supervisor Desktop (CSD)
- Cisco Desktop Administrator (CDA)

Une adresse IP répertoriée reflète deux fois un utilisateur qui exécute le CSD et le CAD. En

termes d'autorisation simultanée, cet utilisateur compte pour seulement une session.

Problème

Les situations pourraient se produire où vous devez identifier certains utilisateurs de bureau de suite de Cisco (CAD/CSD/CDA) qui sont en activité sur le système.

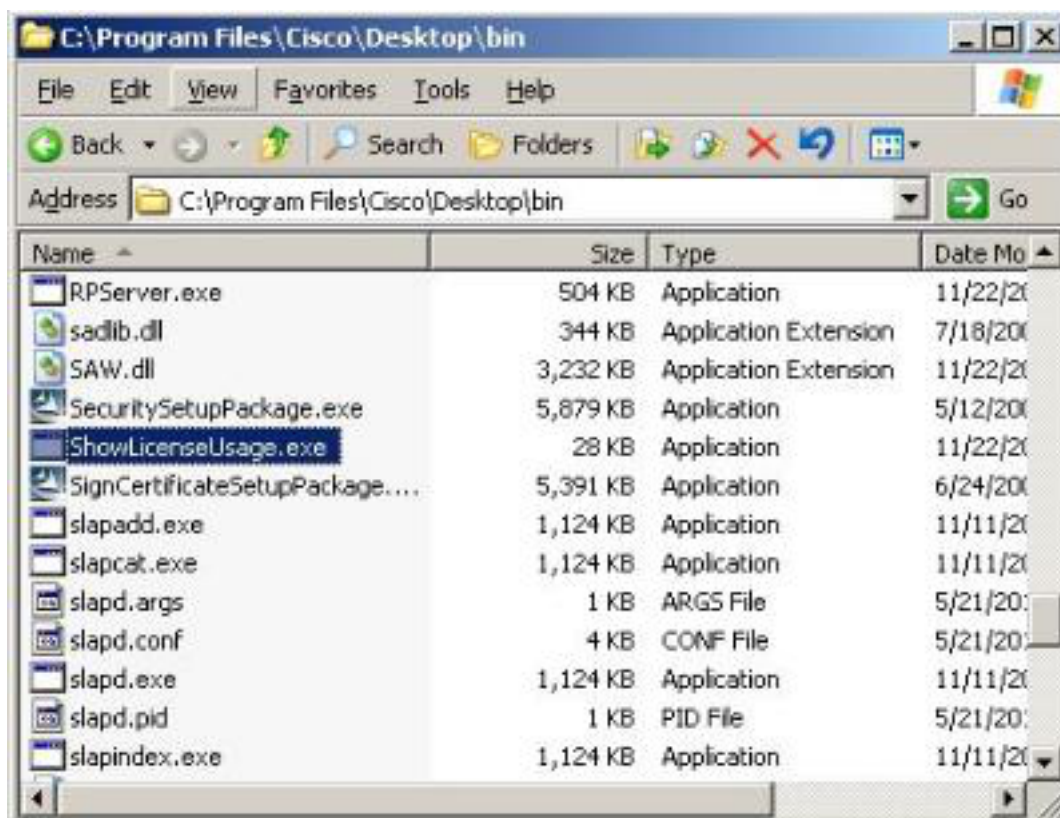
Solution

Exécutez l'utilitaire de ShowLicenseUsage afin de visualiser les adresses IP des clients qui consomment les postes ou le passage CDA ou l'administrateur de bureau de flux des tâches de Cisco. Avec l'utilitaire de ShowLicenseUsage vous pouvez collecter des informations spécifiques telles que le compte, l'adresse IP, l'ID, et les privilèges d'utilisateur associés avec chaque utilisateur.

Pour l'agent de téléphone IP et les postes CAD-BE, l'adresse IP répertoriée indique un service actif de navigateur et d'agent de téléphone IP (BIPPA). Pour CDA basé sur le WEB, l'adresse IP répertoriée indique le serveur CAD.

Afin d'utiliser l'utilitaire de ShowLicenseUsage, terminez-vous ces étapes :

1. Sur le serveur qui héberge les services CAD, naviguez vers le répertoire de C:\Program Files\Cisco\Desktop\bin.



2. Double clic **ShowLicenseUsage.exe** afin d'exécuter l'utilitaire. Une fenêtre de commandes ouvre et affiche les résultats.

```
C:\Program Files\Cisco\Desktop\bin\ShowLicenseUsage.exe
License Report for swat:
  7 of 10 available.
  Lessees:
    10.10.10.107
License Report for admin - desktop:
  1 of 1 available.
  Lessees:
License Report for admin - enterprise:
  1 of 1 available.
  Lessees:
License Report for admin - personal:
  1 of 1 available.
  Lessees:
License Report for admin - cti config:
  1 of 1 available.
  Lessees:
License Report for admin - presence:
  1 of 1 available.
  Lessees:
-
```

Ce document était-il utile ? [Oui aucun](#)

Merci de votre feedback.

[Ouvrez une valise de support](#) (exige un [contrat de service Cisco](#).)

Cisco relatif prennent en charge des discussions de la Communauté

[Cisco prennent en charge la Communauté](#) est un forum pour que vous posiez et pour répondez à des questions, des suggestions de partage, et collabore avec vos pairs.

Référez-vous au [Conventions relatives aux conseils techniques Cisco](#) pour les informations sur des conventions utilisées dans ce document.

Mis à jour : Août 09, 2013

ID de document : 116148