

Pourquoi l'initialisation de la base de données locale dure-t-elle si longtemps sur Cisco ICM ?

Contenu

[Introduction](#)

[Conditions préalables](#)

[Conditions requises](#)

[Composants utilisés](#)

[Conventions](#)

[Informations générales](#)

[Raisons pour le retard](#)

[Poste de travail d'administrateur ICM - Configuration Manager](#)

[Problème](#)

[Solution](#)

[Informations connexes](#)

[Introduction](#)

Ce document décrit des raisons potentielles pour lesquelles l'initialisation de base de données locale sur une station de travail administrateur de distributeur de l'Intelligent Contact Management de Cisco (missile aux performances améliorées) (aw) ou Historical Data Server (HDS) prend un longtemps de se terminer.

[Conditions préalables](#)

[Conditions requises](#)

Les lecteurs de ce document devraient avoir connaissance des sujets suivants :

- Missile aux performances améliorées
- Concepts de base de données du SQL de Microsoft (SQL)

[Composants utilisés](#)

Les informations contenues dans ce document sont basées sur les versions de matériel et de logiciel suivantes :

- Version 4.5.x et ultérieures missile aux performances améliorées
- Versions 6.5 et 7.0 de serveur SQL

Les informations contenues dans ce document ont été créées à partir des périphériques d'un environnement de laboratoire spécifique. Tous les périphériques utilisés dans ce document ont

démarré avec une configuration effacée (par défaut). Si votre réseau est opérationnel, assurez-vous que vous comprenez l'effet potentiel de toute commande.

Conventions

For more information on document conventions, refer to the [Cisco Technical Tips Conventions](#).

Informations générales

Quand vous installez le logiciel du distributeur aw, la création et l'initialisation automatiques de la base de données locale se produit. La base de données locale contient ces informations :

- les informations de configuration, que le logiciel copie du fichier central
- scripts, que le logiciel copie du fichier central
- données en temps réel entre le serveur et le client en temps réel

Vous n'avez pas besoin d'initialiser la base de données locale. Cependant, vous devez réinitialiser la base de données locale dans certaines situations, comme la corruption de base de données ou une base de données de -de-sync.

Raisons pour le retard

Le temps nécessaire pour remplir l'initialisation de base de données locale dépend de ces facteurs :

- l'échelle grandeur des informations de configuration et des scripts
- les ressources disponibles, telles que la CPU ou le mémoire virtuelle sur le distributeur aw et HDS
- l'infrastructure réseau entre le distributeur aw, HDS, et l'unité centrale de traitement

Si l'initialisation de base de données échoue pour une raison quelconque, comme une panne de réseau, le processus d'initialisation commence de nouveau dès le début. Par conséquent, quand la base de données locale initialise, ne permettez à aucun utilisateur missile aux performances améliorées pour apporter des modifications de configuration au missile aux performances améliorées. Une modification peut interrompre la reconstruction de base de données et interrompre le processus d'initialisation.

Pour empêcher manuellement des modifications de configuration par des utilisateurs missile aux performances améliorées, exécutez cette procédure :

1. Ouvrez le registre de Windows sur le CallRouter missile aux performances améliorées.
2. Naviguez vers la clé de DBMaintenance avec ce chemin :Pour des versions plus tôt que 5.0 :

```
HKEY_LOCAL_MACHINE\SOFTWARE\GeoTel\ICR\cust_inst\RouterA\Router\  
CurrentVersion\Configuration\Global\DBMaintenance
```

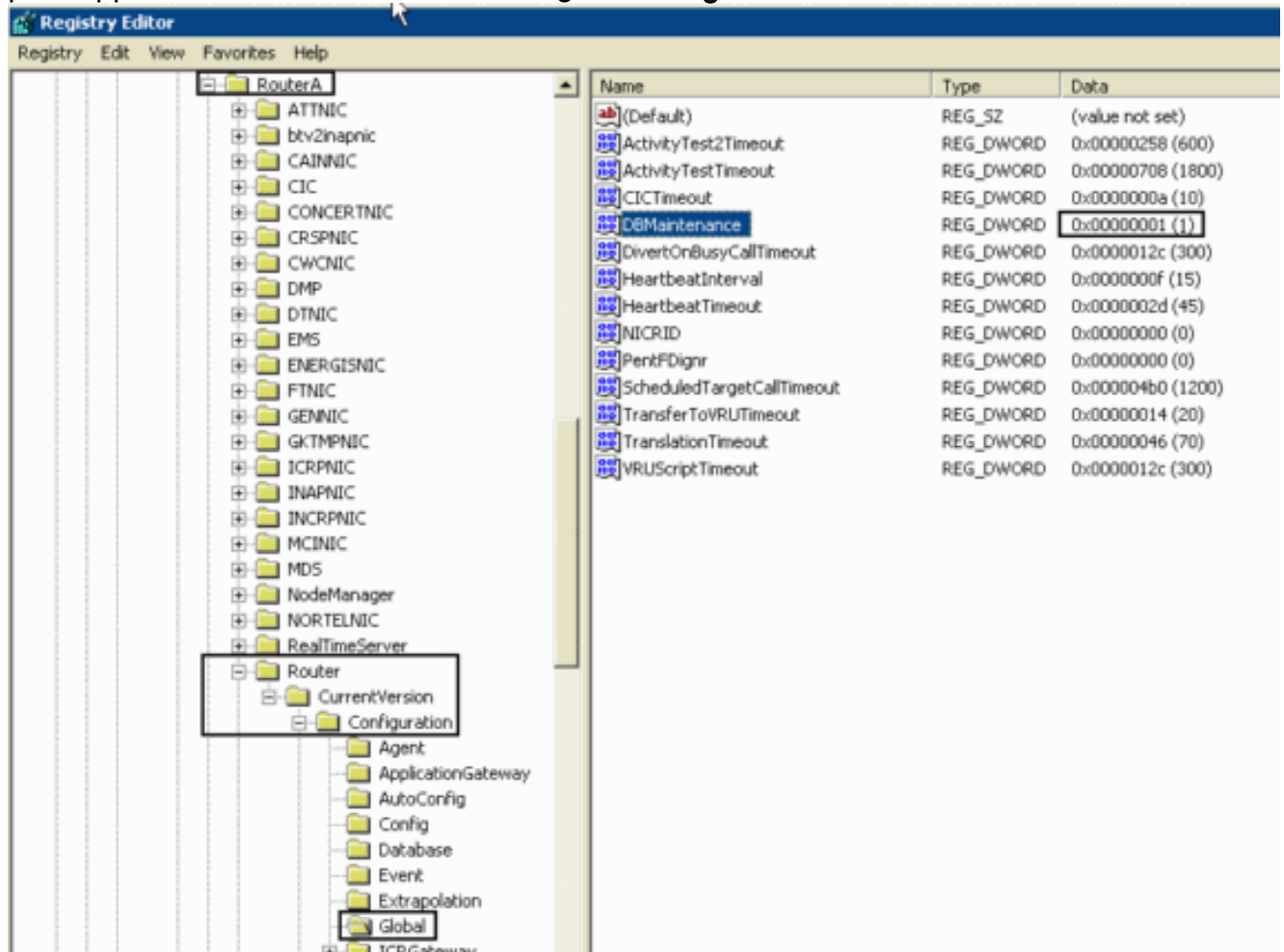
Pour des versions 5.0 et ultérieures :

```
HKEY_LOCAL_MACHINE\SOFTWARE\Cisco Systems, Inc.\ICM\<cust_inst>\  
RouterA\Router\CurrentVersion\Configuration\Global\DBMaintenance
```

Remarque: Ici, affichage de ces deux clés de registre plus de deux lignes en raison des limites de l'espace.

3. Placez la valeur principale de DBMaintenance à 1, comme la [figure 1](#) affiche.**Remarque:** Placez cette configuration de nouveau à 0 après qu'initialisation de la

base de données afin de permettre à des utilisateurs missile aux performances améliorées pour apporter des modifications de configuration. **Figure 1 : DBMaintenance — 1**



Remarque: Dans un environnement duplex, vous devez placer la valeur principale de DBMaintenance à 1 sur CallRouterA et CallRouterB.

[Poste de travail d'administrateur ICM - Configuration Manager](#)

[Problème](#)

Le problème est l'incapacité d'initialiser le flux en temps réel, par exemple le pmusa. Vous ne pouvez pas poursuivre jusqu'à ce que le temps réel soit établi.

[Solution](#)

Cette question que vous ne pouvez pas commencer le gestionnaire de configuration se produit parce que le Windows 2000 ne prend en charge pas la console étant succédée par RDP/TS. Vous pouvez employer le VNC afin de résoudre ce problème.

[Informations connexes](#)

- [Support technique - Cisco Systems](#)