

DN SRV dans CUCM pour IM et exemple de configuration de service de présence

Contenu

[Introduction](#)

[Conditions préalables](#)

[Conditions requises](#)

[Composants utilisés](#)

[Configurez](#)

[Configurez le serveur DNS](#)

[Configurez le serveur CUCM](#)

[Configurez l'IM et Presence Server](#)

[Chemin de signaux](#)

[Vérifiez](#)

[Dépannez](#)

Introduction

Ce document décrit la configuration du joncteur réseau de processeur d'interface de STATION THERMALE de Cisco Unified Communications Manager (CUCM) (SIP) avec l'enregistrement de serveur de système de noms de domaine (DN SRV) de l'IM et la présence.

Pour les buts facilement disponibles, le multiple IM et des destinations de noeud du serveur de présence sont configurés dans l'IM et la présence éditent le joncteur réseau de CUCM. Un maximum de 16 adresses IP de destination peut être ajouté dans la configuration de joncteur réseau de SIP. Cependant, les administrateurs préfèrent l'utilisation des enregistrements SRV au lieu des adresses IP, car il est plus facile gérer des enregistrements SRV. Des enregistrements SRV sont remplis dans le serveur DNS, et la Gestion centralisée ainsi est réalisée quand vous indiquez la destination de joncteur réseau de SIP l'enregistrement SRV de DN.

Conditions préalables

Conditions requises

Cisco vous recommande de prendre connaissance des rubriques suivantes :

- DN SRV
- Cisco IM et Presence Server
- Cisco Unified Communications Manager

Composants utilisés

Les informations contenues dans ce document sont basées sur les versions de matériel et de logiciel suivantes :

- Répertoire actif 2008 et plus tard
- Version 10 CUCM
- IM et version 10 de Presence Server

Les informations contenues dans ce document ont été créées à partir des périphériques d'un environnement de laboratoire spécifique. Tous les périphériques utilisés dans ce document ont démarré avec une configuration effacée (par défaut). Si votre réseau est opérationnel, assurez-vous que vous comprenez l'effet potentiel de toute commande.

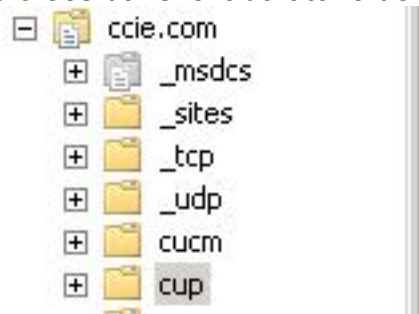
Configurez

Remarque: Utilisez l'[Outil de recherche de commande](#) (clients [enregistrés](#) seulement) pour obtenir plus d'informations sur les commandes utilisées dans cette section.

Configurez le serveur DNS

Terminez-vous ces étapes afin de configurer le serveur DNS :

1. Créez deux sous-titre-domaines de DN sous le domaine principal de DN - un domaine sera utilisé par des requêtes SRV du serveur CUCM et le deuxième domaine sera questionné par l'IM et le serveur de présence. Dans cet exemple, les CUCM et IM et sous-titre-domaines de présence ont été créés dans le laboratoire de test pour la



démonstration.

2. Ajoutez ces entrées SRV dans le serveur DNS dans ce format précis :
_sip._tcp.subdomain1.domain_sip._tcp.subdomain2.domain
Dans le laboratoire de test, les domaines sont : _sip._tcp.cup.ccie.com_sip._tcp.cucm.ccie.com
3. Vérifiez si les SRV sont résolubles du réseau. L'adresse IP et le nom de domaine de serveur DNS devraient être configurés dans les serveurs de communication unifiés. Afin de vérifier la consultation SRV d'une invite de commande de Microsoft Windows, sélectionnez la **commande nslookup**.

```
nslookup  
set type=srv
```

```
sip._tcp.cup.domain.com
```

Par exemple, référez-vous à cet exemple de code

:

```

C:\Windows\system32\cmd.exe - nslookup
Microsoft Windows [Version 6.1.7601]
Copyright (c) 2009 Microsoft Corporation. All rights reserved.

C:\Users\admin>nslookup
Default Server: win-9fqm88r69f5.ccie.com
Address: 10.106.89.210

> set type=srv
> set timeout=120
> _sip._tcp.cucm.ccie.com
Server: win-9fqm88r69f5.ccie.com
Address: 10.106.89.210

_sip._tcp.cucm.ccie.com SRV service location:
    priority      = 0
    weight        = 0
    port         = 5060
    svr hostname = 10.106.89.221
> _

```

Configurez le serveur CUCM

Terminez-vous ces étapes afin de configurer le serveur CUCM :

1. Créez un joncteur réseau de SIP dans CUCM. Ajoutez l'enregistrement SRV dans le champ d'adresse de destination du joncteur réseau de SIP comme affiché ici

SIP Information

Destination

Destination Address is an SRV

Destination Address	Destination Address IPv6	Destination Port
1* cup.ccie.com		0

MTP Preferred Originating Codec* 711ulaw

BLF Presence Group* Standard Presence group

SIP Trunk Security Profile* Non Secure SIP Trunk Profile

Rerouting Calling Search Space < None >

Out-Of-Dialog Refer Calling Search Space < None >

SUBSCRIBE Calling Search Space < None >

SIP Profile* Standard SIP Profile [View Details](#)

DTMF Signaling Method* No Preference

Remarque: Seulement la **pièce subdomain.domain** de l'enregistrement SRV devrait être ajoutée ici. Le **_tcp** de **_sip** de préfixes de service CCM. à la demande SRV quand il génère la demande.

2. Sauvegardez la configuration de joncteur réseau de SIP.
3. Remettez à l'état initial le joncteur réseau de SIP. Maintenant le serveur CUCM en avant une requête des DN SRV au serveur DNS comme affiché ici.

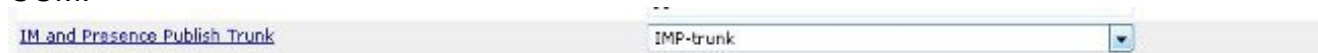
```

264 71836.00862 10.106.89.221 10.106.89.210 DNS Standard query SRV _sip._tcp.cup.ccie.com
278 71841.01357 10.106.89.221 10.106.89.210 DNS Standard query SRV _sip._tcp.cup.ccie.com
289 71843.11424 10.106.89.210 10.106.89.221 DNS Standard query response SRV 0 0 5060 10.106.89.222
301 71853.84494 10.106.89.221 10.106.89.210 DNS Standard query SRV _sip._tcp.cup.ccie.com
315 71858.84902 10.106.89.221 10.106.89.210 DNS Standard query SRV _sip._tcp.cup.ccie.com
316 71861.36587 10.106.89.210 10.106.89.221 DNS Standard query response SRV 0 0 5060 10.106.89.222

```

4. Configurez le joncteur réseau de SIP comme **IM et présence** éditez le joncteur réseau dans la page de configuration de paramètre de service

CCM.



Configurez l'IM et Presence Server

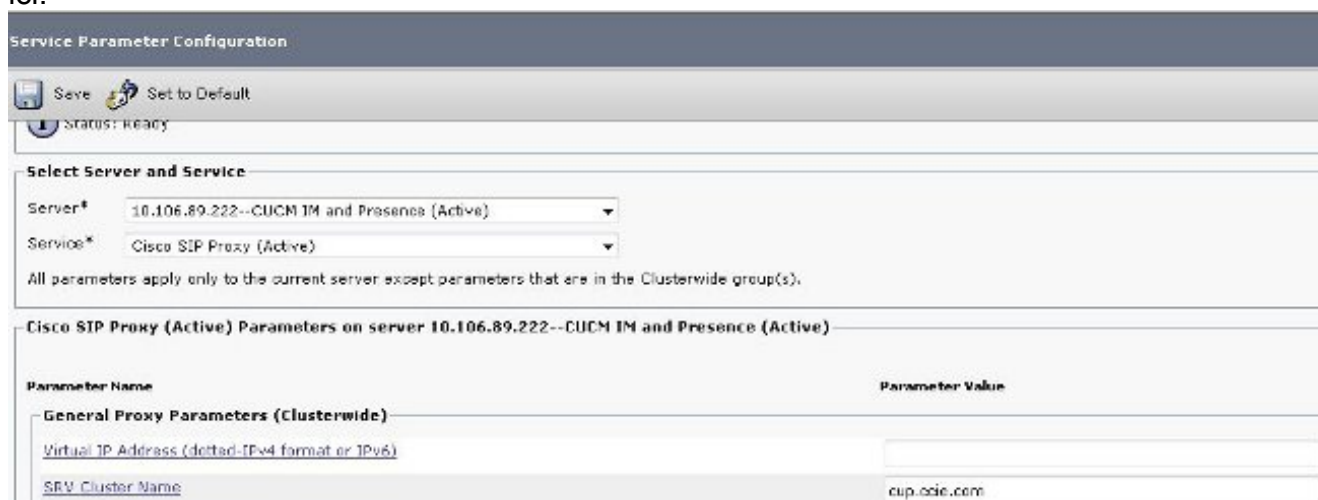
Terminez-vous ces étapes afin de configurer l'IM et le serveur de présence :

1. De l'IM et de la page d'administration de serveur de présence, **présence** choisie > **passerelle de présence**. Configurez une passerelle de PRÉSENCE CUCM comme affiché ici.



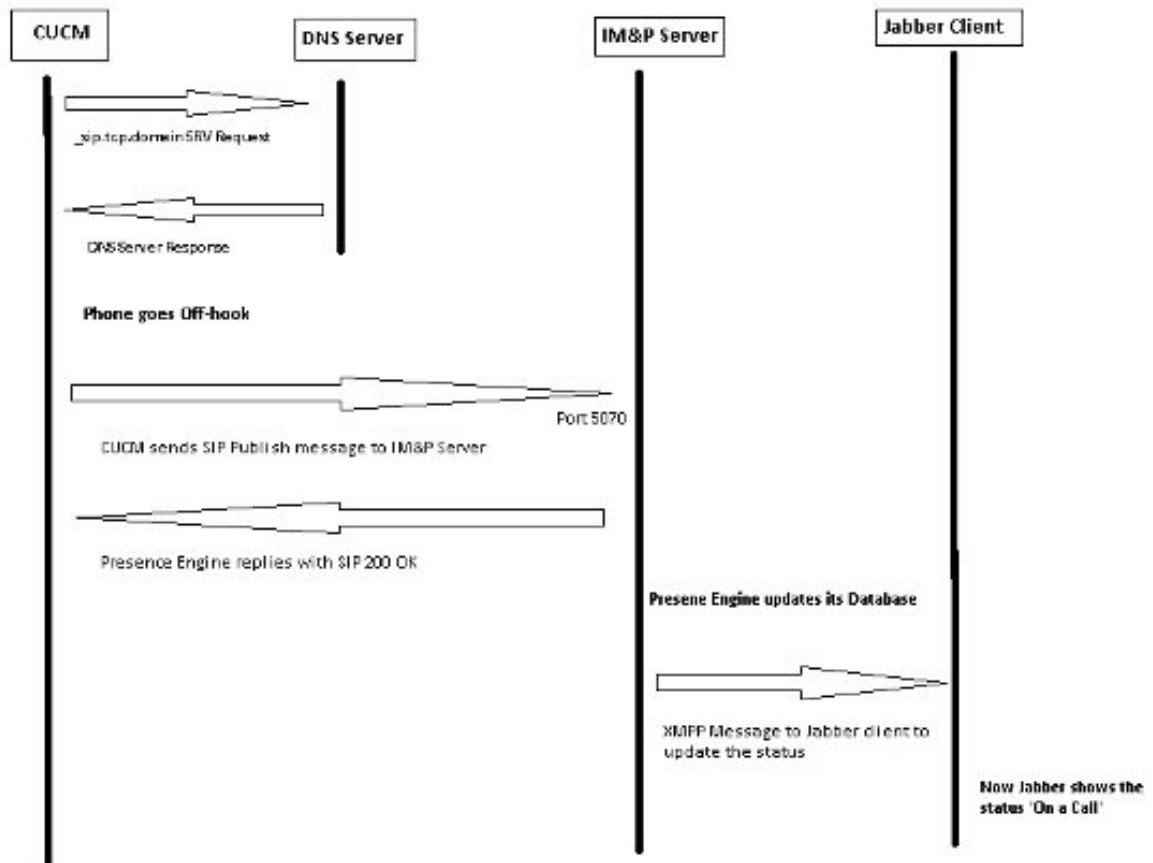
Cette configuration spécifie les serveurs d'où la présence de téléphone est reçue. Remarque: Le nom complet de l'enregistrement SRV CUCM devrait être ajouté en configuration de passerelle de présence.

2. Dans l'IM et le serveur de présence, **système** > **paramètre de service** choisis. Spécifiez le nom du cluster SRV dans la page de configuration de paramètre de proxy SIP de Cisco comme affiché ici.



Chemin de signaux

Cette section fournit des informations en vue de la signalisation entre les différents composants impliqués dans cette configuration.



Vérifiez

Aucune procédure de vérification n'est disponible pour cette configuration.

Dépannez

Il n'existe actuellement aucune information de dépannage spécifique pour cette configuration.