

Amélioration en Gestion CUCM 11.x de Security Certificate

Contenu

[Introduction](#)

[Conditions préalables](#)

[Conditions requises](#)

[Composants utilisés](#)

[Informations générales](#)

[Gestion de certificat](#)

[Vieilles versions](#)

[Nouvelles versions](#)

[Forum aux questions](#)

[Vérifiez](#)

[Syslog](#)

[Logs de CertMgr de plate-forme IPT](#)

Introduction

Ce document décrit l'avancement fait en Gestion de certificat pour Cisco Unified Communications Manager (CUCM) mise en application dans la version 11.x.

Conditions préalables

Conditions requises

Cisco vous recommande de prendre connaissance des rubriques suivantes :

- CUCM

[Composants utilisés](#)

Les informations contenues dans ce document sont basées sur les versions de logiciel suivantes :

- Version 11.5.1.10000-6 CUCM

Les informations contenues dans ce document ont été créées à partir des périphériques d'un environnement de laboratoire spécifique. Tous les périphériques utilisés dans ce document ont démarré avec une configuration effacée (par défaut). Si votre réseau est opérationnel, assurez-vous que vous comprenez l'effet potentiel de toute commande.

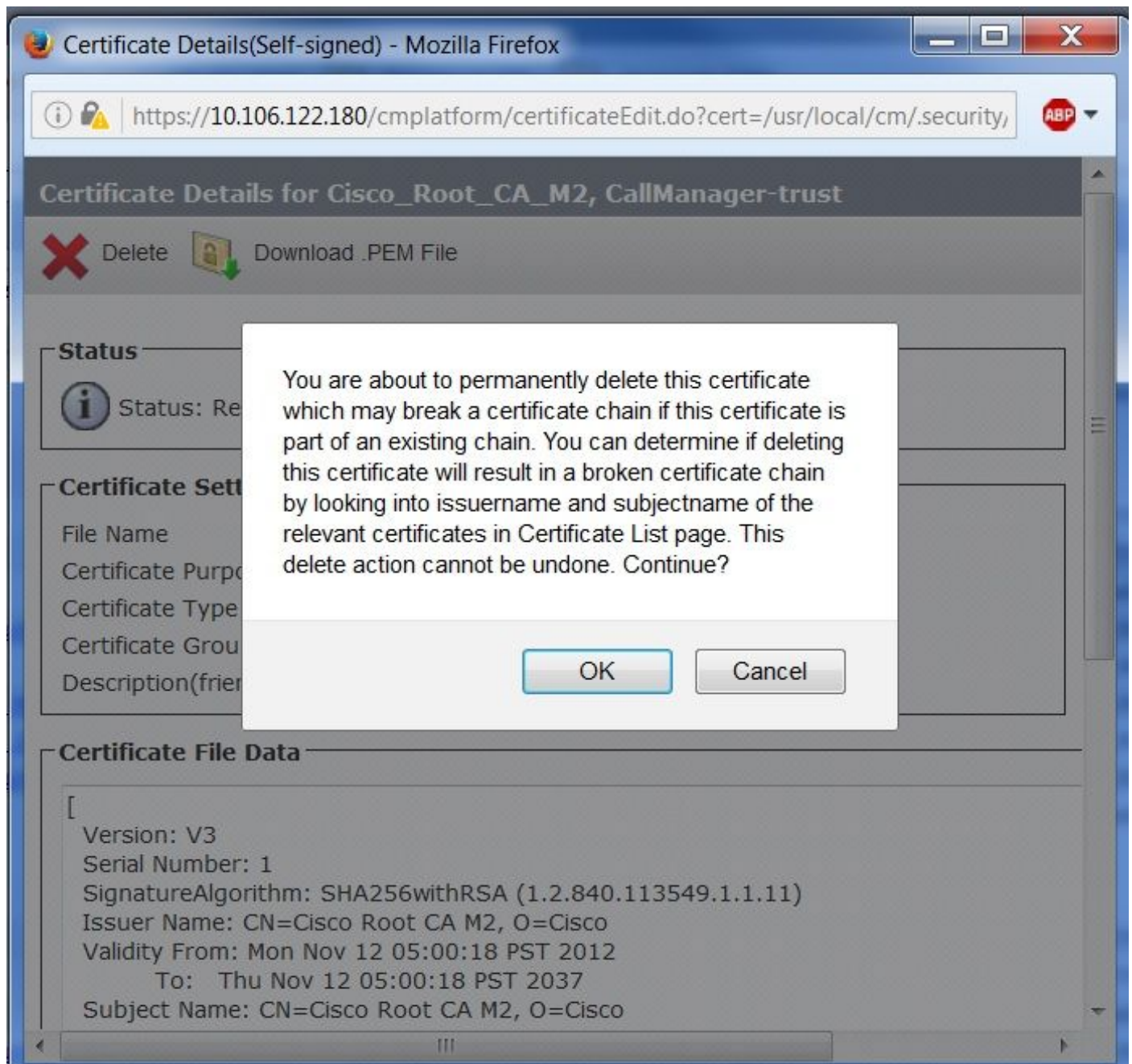
[Informations générales](#)

Les aides de Gestion de certificat CUCM ont unifié des transmissions ou les administrateurs de Sécurité prennent des Certificats d'avantagesmanage plus efficacement. Les avantages de l'amélioration faite incluent un temps diminué pendant la suppression de non désiré des Certificats expirés dans CUCM et IM&Presence.

Gestion de certificat

Vieilles versions

Avant la version 11 CUCM, ce message est apparu si un certificat est supprimé.



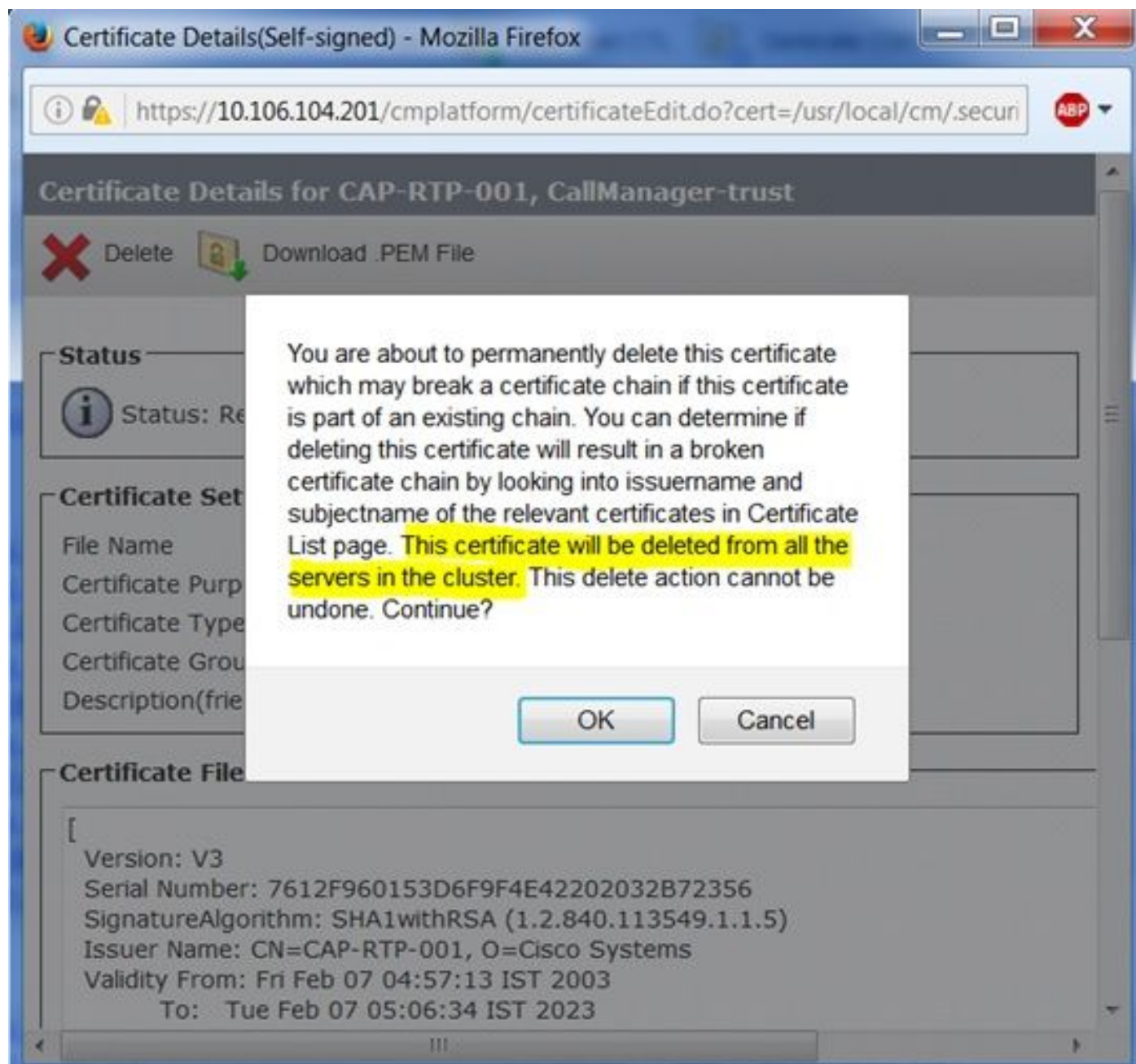
Le certificat obtient supprimé seulement du noeud sur lequel l'exécution d'effacement est initiée.

Si le même certificat n'est pas supprimé dans d'autres Noeuds, le certificat supprimé obtient rempli de retour dans le noeud où il a été au commencement supprimé. C'est dû au service de contrôle de certificat appelé la notification de modification de certificat. Comme pratique

recommandée dans des versions plus anciennes de CUCM, le service de notification de modification de certificat est arrêté sur tous les Noeuds CUCM avant suppression de certificat. Un autre inconvénient dans des versions plus anciennes est la condition requise d'ouvrir une session à la section Administration de SYSTÈME D'EXPLOITATION de chaque noeud afin de supprimer un certificat non désiré ou expiré simple, qui devient pénible et coûteux en temps particulièrement pour une grande batterie.

Nouvelles versions

Commençant à la version 11.0 ou ultérieures CUCM, tous les Certificats non désirés ou expirés qui sont supprimés du noeud en cours sont également supprimés de tous autres Noeuds dans la batterie.



L'amélioration a été incluse pour adresser ces défauts :

[CSCto86463](#) - Les Certificats supprimés réapparaissent, incapable de retirer des Certificats de CUCM

Forum aux questions

Q. Quel est le type de Certificats inclus dans cette amélioration ?

A. Pour Cisco Unified Communications Manager :

- Tomcat-confiance
- CallManager-confiance
- Téléphone-SAST-confiance

Pour Cisco Unified Communications Manager IM et la présence :

- Tomcat-confiance

Q. Que se produit au backend pour cette amélioration ?

A. Dès qu'un certificat sera supprimé dans des n'importe quels des Noeuds CUCM :

- Le certificat est supprimé du noeud local
- L'événement de plate-forme déclenche la suppression du même certificat à tous autres Noeuds.

Vérifiez

Une fois un certificat est supprimé par l'intermédiaire de la page de gestion de SYSTÈME D'EXPLOITATION dans un noeud, de la procédure de connexion à d'autres Noeuds et du contrôle si le certificat est présent ou pas. Si un certificat supprimé n'est pas supprimé de tous les Noeuds, vérifiez les logs générés par l'exemple de la suppression de certificat.

- Syslog
- Logs de CertMgr de plate-forme IPT

Dans un scénario fonctionnant commun, ce sont les logs prévus.

Syslog

le Plate--événement est vu dans d'autres Noeuds (autre que le noeud où la suppression de certificat a été initiée). Dans cet exemple, un certificat de Tomcat-confiance nommé CUCMSUB1.pem a été supprimé de l'éditeur, displaying ceci sur le Syslog de l'abonné.

```
Aug 6 20:20:47 CUCMSUB1 user 6 ilog_impl: Received request for platform-event (--no-wait
platform-event-clusterwide-certificate-delete HOSTNAME=CUCM-PUB UNIT=tomcat-trust
NAME=CUCMSUB1.pem)
```

Logs de CertMgr de plate-forme IPT

Dans les logs de CertMgr, les enregistrements confirment que le certificat est sur la file d'attente pour la suppression des entrées de base de données.

```
2016-08-06 21:22:06,151 INFO [main] - IN -- CertDBAction.java - deleteCertificateInDB(certInfo)
-
```

2016-08-06 21:22:06,151 INFO [main] -

DBParameters ...

PKID : null
CN : L=BGL,ST=Karnataka,CN=CUCMSUB1,OU=TAC,O=Cisco,C=IN
serialNo : 4d6dc0cb7bc73e70c3ded20690d15fa8
hostName : CUCMSUB1
issuerName : L=BGL,ST=Karnataka,CN=CUCMSUB1,OU=TAC,O=Cisco,C=IN
Certificate : Not Printing huge Certificate String..
IPV4Address : 10.106.99.196
IPV6Address :
TimeToLive : NULL
TkCertificateDistribution :1
UNIT : tomcat-trust
TYPE : trust-certs
ROLE : null
RoleMoniker : null
RoleEnum :null
SERVICE : null
ServiceMoniker : null
ServiceEnum :0

2016-08-06 21:22:06,151 INFO [main] - DB - Certifciate Store Plugin Handler is :com.cisco.ccm.certmgmt.db.CertDBImpl

2016-08-06 21:22:06,156 INFO [main] - IN -- CertDBImpl.java - deleteCertificate(certInfo) -

La commande SQL Déclenchée pour la suppression du certificat peut être vue dans les logs de CertMgr.

2016-08-06 21:22:08,980 DEBUG [main] - Delete query of CERTIFICATEPROCESSNODEMAP :DELETE FROM CERTIFICATEPROCESSNODEMAP WHERE FKCERTIFICATE="cdd0365a-2d17-3483-4d00-1bf08f942cf5" AND SERVERNAME = "CUCMSUB1"

2016-08-06 21:22:08,980 DEBUG [main] - execute(DELETE FROM CERTIFICATEPROCESSNODEMAP WHERE FKCERTIFICATE="cdd0365a-2d17-3483-4d00-1bf08f942cf5" AND SERVERNAME = "CUCMSUB1")

Des logs de CertMgr, les entrées confirment que le certificat est supprimé du SYSTÈME DE FICHIERS (certificat avec des extensions PEM ou de der).

2016-08-06 21:22:09,009 DEBUG [main] - deleteDERandPEM: sCertDir = /usr/local/platform/.security/tomcat/trust-certs --- sAlias = CUCMSUB1

2016-08-06 21:22:09,009 INFO [main] - IN -- TomcatCertMgr.java - removeFromKeyStore(..) -

2016-08-06 21:22:09,010 INFO [main] - IN -- RSACryptoEngine.java -
removeFromKeyStore(keystoreFile, keystorePass, alias) -

2016-08-06 21:22:09,010 INFO [main] - IN -- RSACryptoEngine.java - loadKeyStore(keystoreFile,
keystorePass) -

2016-08-06 21:22:09,086 INFO [main] - OUT -- RSACryptoEngine.java - loadKeyStore -

2016-08-06 21:22:09,103 DEBUG [main] - Removing certificate from keystore : CUCMSUB1

Si la suppression de certificat n'est toujours pas reflétée au reste des Noeuds dans une batterie ou les logs affichent des erreurs, poursuivez pour ouvrir une valise TAC avec l'équipe CUCM.