

Contenu

[Introduction](#)

[Conditions préalables](#)

[Conditions requises](#)

[Composants utilisés](#)

[Comment changer l'emplacement se connectant](#)

[Se connecter SRV \(ICD.log\)](#)

[Se connecter d'admin de Web](#)

[Se connecter de LDAP \(ldaptrace/ldapwarning.log\)](#)

[Se connecter de TASSES \(cupsplugin.log\)](#)

[Serveur CTI \(ctiserverlog\)](#)

[Vérifiez](#)

[Dépannez](#)

[Cisco relatif prennent en charge des discussions de la Communauté](#)

Introduction

Ce document décrit la procédure pour changer l'emplacement de log du serveur avancé par console de réception de Cisco Unified (CUAC) quand le lecteur par défaut est plein. Les logs sont enregistrés dans C:\Programme (x86)\Cisco\Logging.

Conditions préalables

Conditions requises

Cisco vous recommande de prendre connaissance des rubriques suivantes :

- Serveur CUAC
- Serveur de Microsoft Windows 2008

Composants utilisés

Les informations contenues dans ce document sont basées sur les versions de matériel et de logiciel suivantes :

- CUAC 10.x
- Serveur de Microsoft Windows 2008

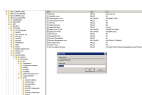
Les informations contenues dans ce document ont été créées à partir des périphériques d'un environnement de laboratoire spécifique. Tous les périphériques utilisés dans ce document ont démarré avec une configuration effacée (par défaut). Si votre réseau est opérationnel, assurez-vous que vous comprenez l'effet potentiel de toute commande.

Comment changer l'emplacement se connectant

Se connecter SRV (ICD.log)

1. Naviguez vers le chemin de registre.

Les solutions Computer\HKEY_LOCAL_MACHINE\SOFTWARE\Wow6432Node\Arc \ appel se connectent \ serveurs \ se connecter d'exécution

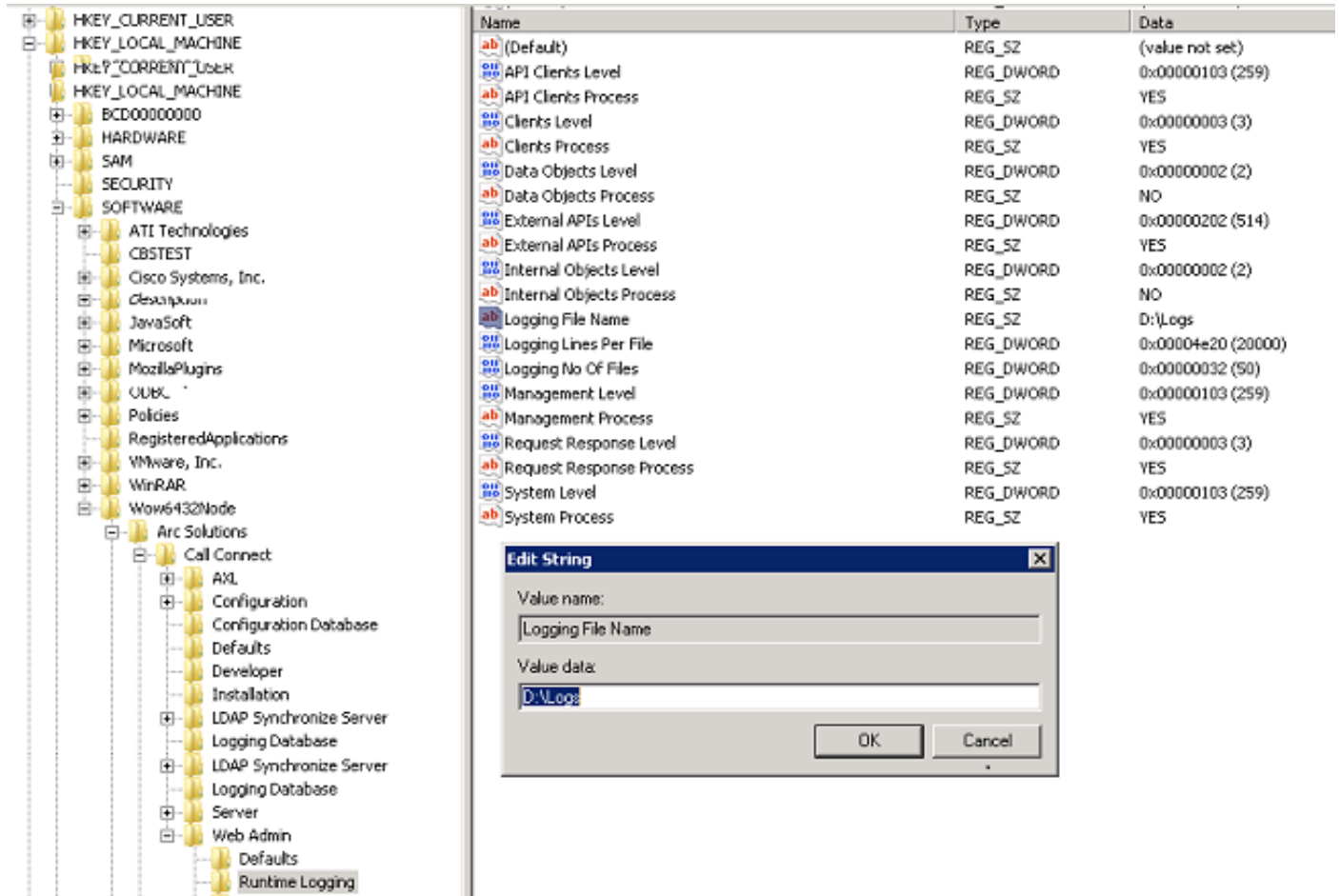


2. Double-cliquer la clé de registre se connectante de nom du fichier et éditez l'emplacement.

Se connecter d'admin de Web

1. Naviguez vers l'emplacement spécifié dans Registry Editor.

Les solutions Computer\HKEY_LOCAL_MACHINE\SOFTWAREWow6432Node\Arc \ appel se connectent \ admin de Web \ se connecter d'exécution

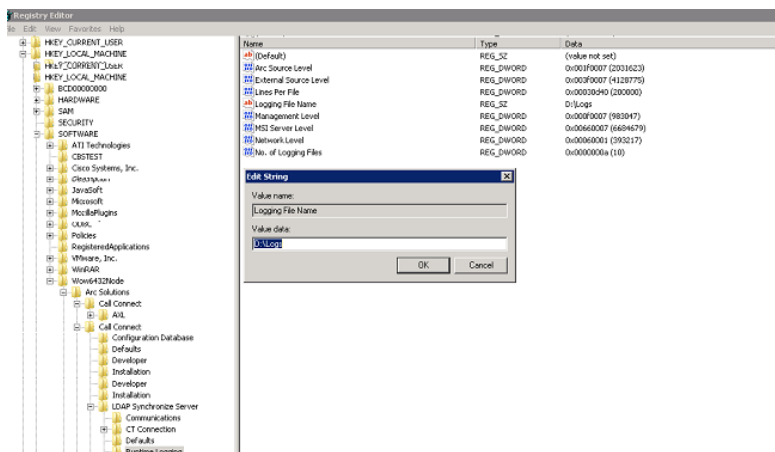


2. Double-cliquer la clé de registre se connectante de nom du fichier et mettez à jour l'emplacement requis.

Se connecter de LDAP (ldaptrace/ldapwarning.log)

1. Naviguez vers l'emplacement spécifié dans Registry Editor.

Les solutions Computer\HKEY_LOCAL_MACHINE\SOFTWAREWow6432Node\Arc \ appel se connectent \ LDAP synchronisent le serveur \ se connecter d'exécution

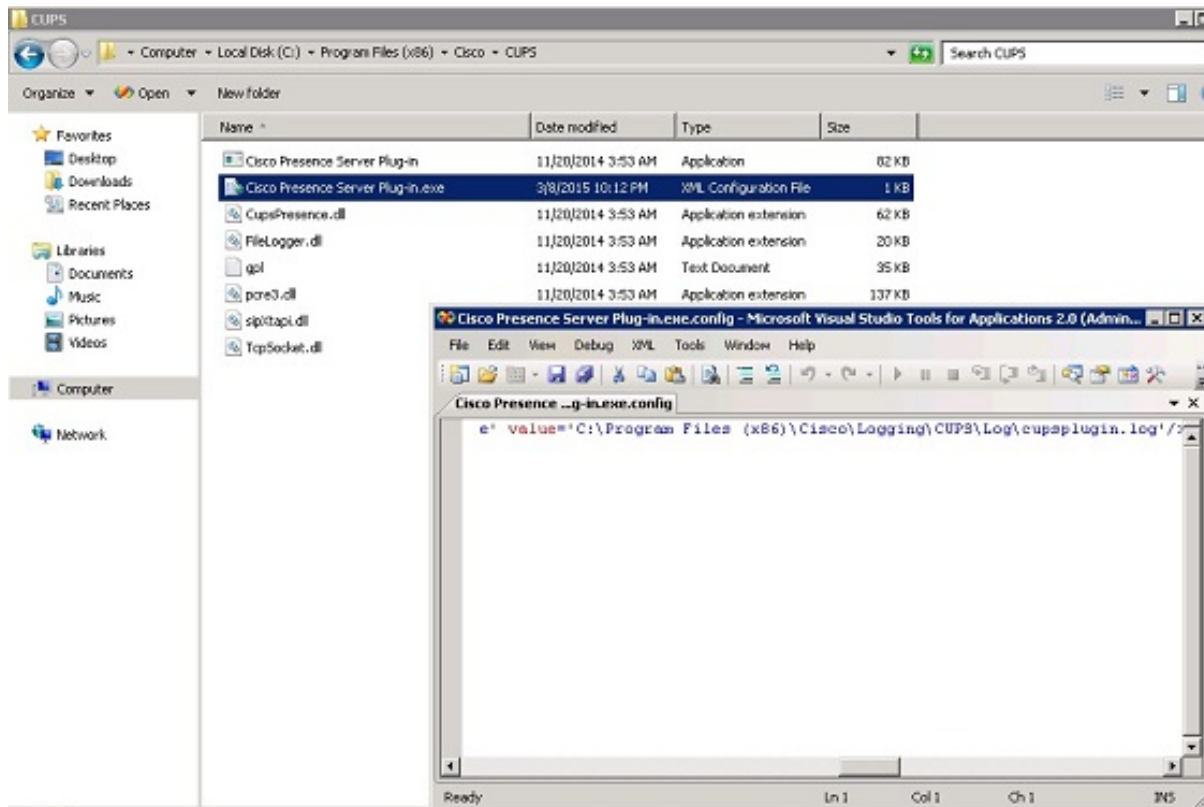


2. Double-cliquer la clé de registre se connectante de nom du fichier et mettez à jour l'emplacement requis.

Se connecter de TASSES (cupsplugin.log)

Ce log ne peut pas être édité des paramètres de registre. Pour changer l'emplacement se connectant, naviguez vers l'emplacement suivant : C:\Programme (x86)\Cisco\CUPS

1. Ouvrez le fichier de Cisco Presence Server Plug-in.exe. C'est un fichier XML suivant les indications de cette image.

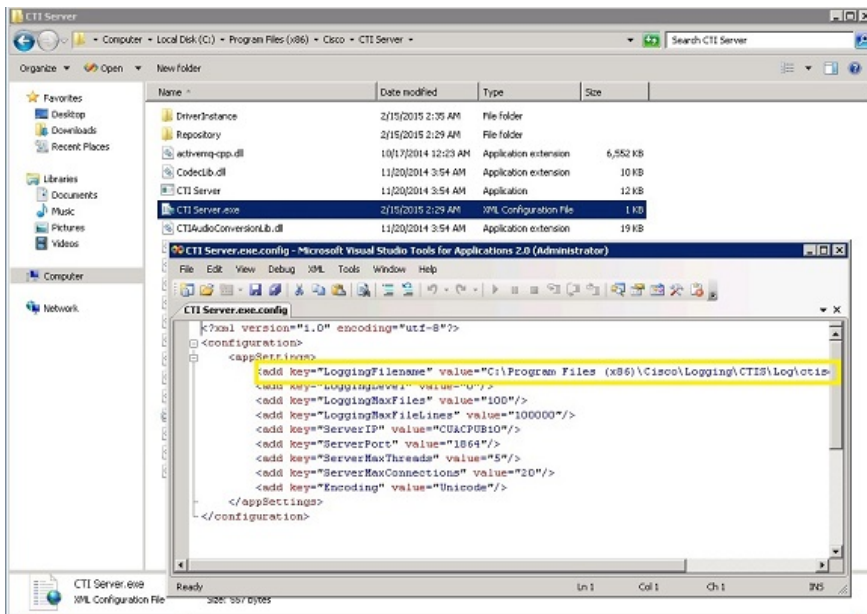


2. Éditez l'emplacement à l'intérieur du fichier XML au nouveau emplacement et sauvegardez le fichier.

Serveur CTI (ctiserverlog)

Ce log ne peut pas être édité des paramètres de registre. Pour changer l'emplacement se connectant, naviguez vers l'emplacement suivant : C:\Programme (x86)\Cisco\CUPS

1. Ouvrez le fichier CTI Server.exe. C'est un fichier XML suivant les indications de cette image.



2. Éditez l'emplacement à l'intérieur du fichier XML au nouveau emplacement et sauvegardez le fichier.

Vérifiez

L'emplacement de log est changé du par défaut au nouveau emplacement comme décrit dans ce document.

Dépannez

Il n'existe actuellement aucune information de dépannage spécifique pour cette configuration.