

Comment extraire le certificat et le téléchargement de paquet sur le serveur d'Expressway

Contenu

[Introduction](#)

[Conditions préalables](#)

[Conditions requises](#)

[Composants utilisés](#)

[Certificat et téléchargement de paquet d'extrait sur le serveur d'Expressway](#)

[Certificats de téléchargement sur le serveur d'Expressway](#)

Introduction

Ce document décrit le processus pour extraire le certificat et le téléchargement de paquet sur le serveur d'Expressway.

Conditions préalables

Exigences

Cisco vous recommande de prendre connaissance des rubriques suivantes :

- Serveur d'Expressway
- PC Windows

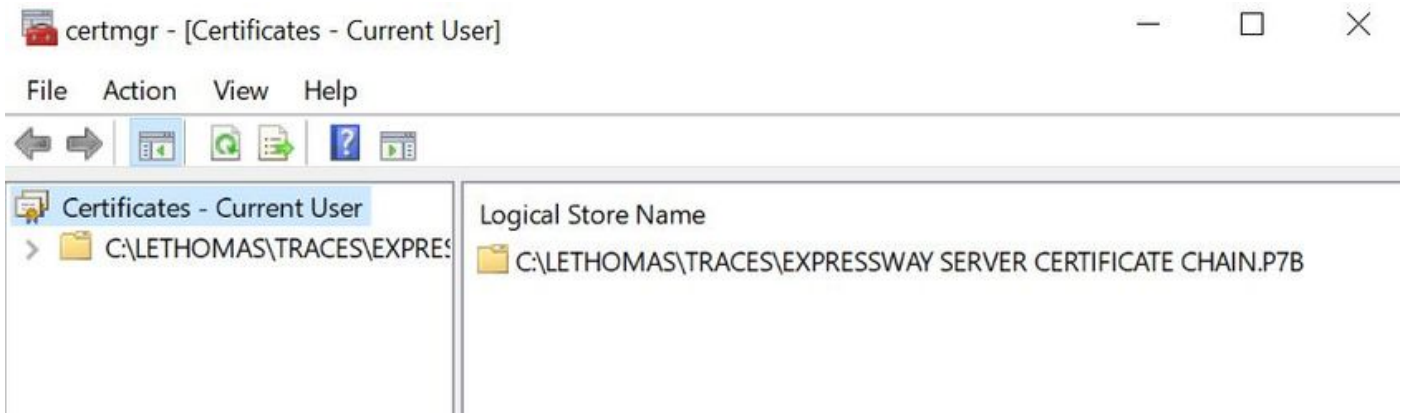
[Composants utilisés](#)

Ce document n'est pas limité à des versions de matériel et de logiciel spécifiques.

Les informations contenues dans ce document ont été créées à partir des périphériques d'un environnement de laboratoire spécifique. Tous les périphériques utilisés dans ce document ont démarré avec une configuration effacée (par défaut). Si votre réseau est opérationnel, assurez-vous que vous comprenez l'effet potentiel de toute commande.

Certificat et téléchargement de paquet d'extrait sur le serveur d'Expressway

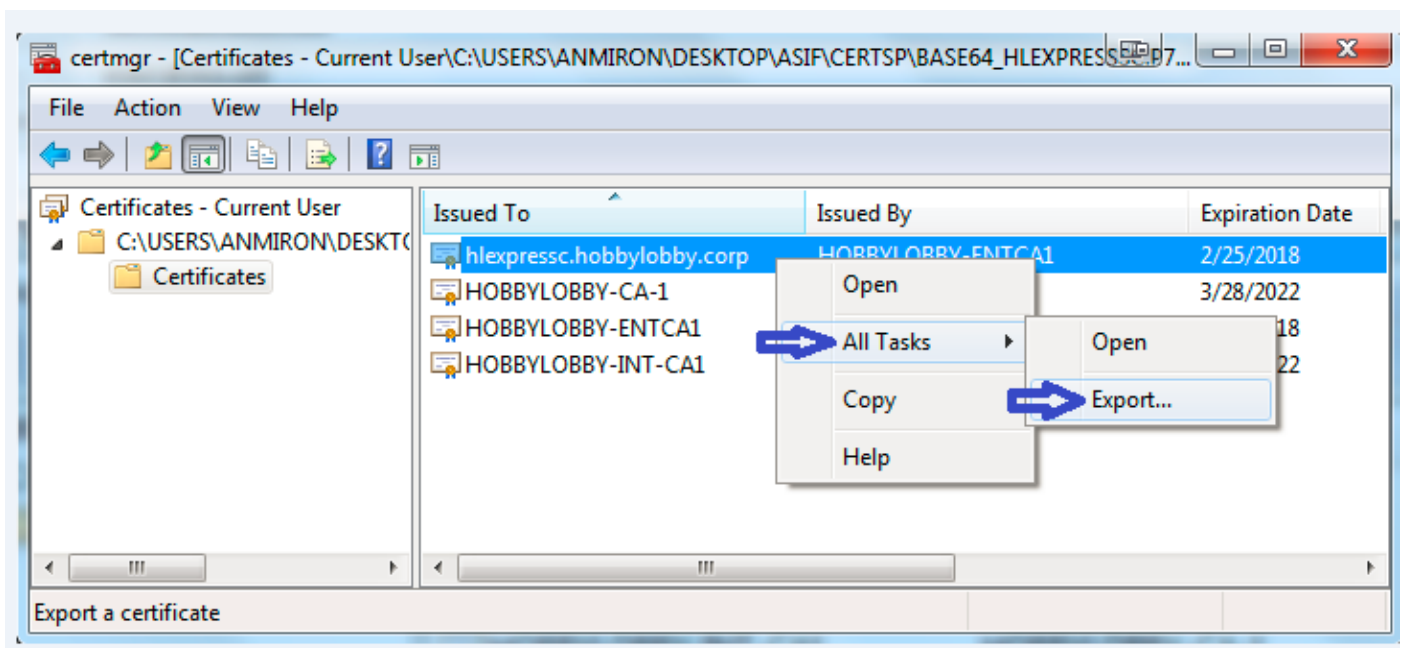
Étape 1. Ouvrez le **BASE64** et vous voyez un écran suivant les indications de l'image. Ouvrez le répertoire sous le **nom logique de mémoire**.



Étape 2. Ouvrez la chaîne et vous voyez tous les Certificats dans le fichier du certificat (un certificat de serveur et trois racines/certificat intermédiaire).

Issued To	Issued By	Expiration D...	Intended Purpo...	Friendly Name	Stat...	Certificate T...
Telstra AD Objects SHA1 C...	Telstra Policy CA1	25/11/2019	<All>	<None>	R	Subordinate...
Telstra Policy CA1	Telstra Root CA	25/11/2019	<All>	<None>	R	Subordinate...
Telstra Root CA	Telstra Root CA	16/11/2034	<All>	<None>	R	
tghnslev11expc.in.telstra.c...	Telstra AD Objects SHA1 CA ...	11/12/2018	Server Authenti...	<None>	R	Telstra Live ...

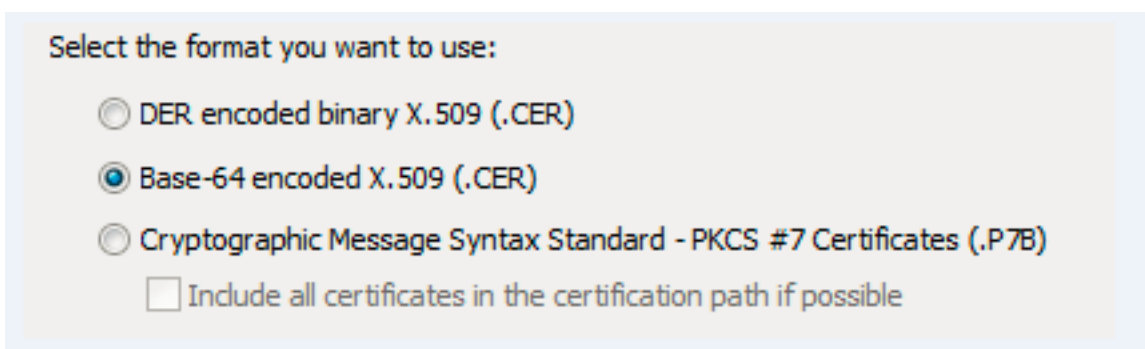
Étape 3. Clic droit sur le certificat que vous voulez télécharger, sélectionnez **toutes les tâches > exportation**.



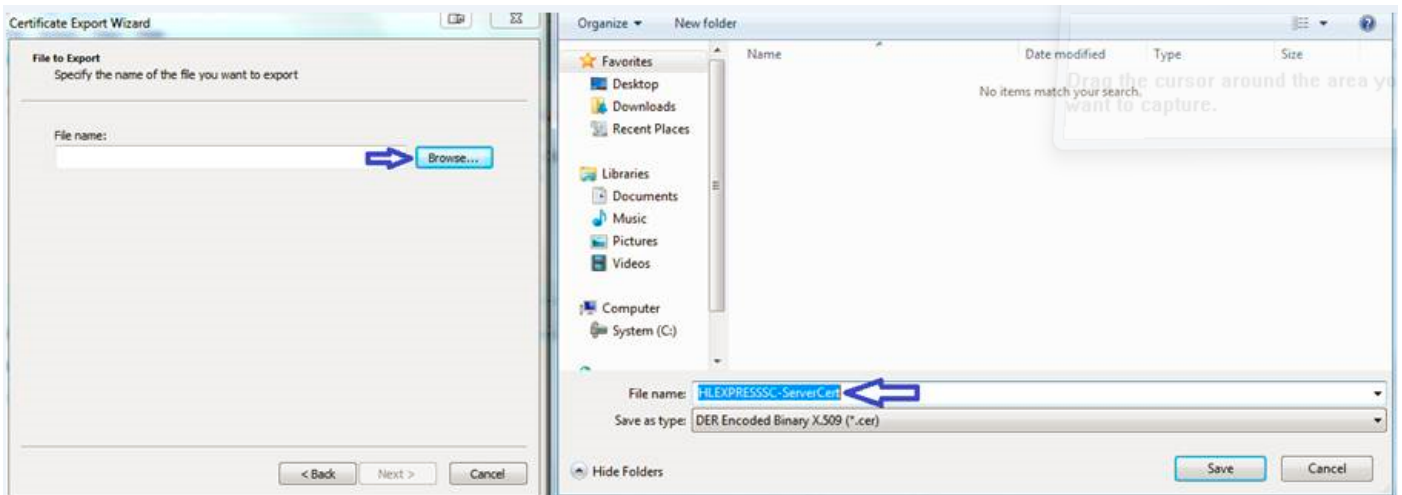
La fenêtre d'assistant d'exportation de certificat de l'étape 4.The apparaît.



Étape 5. Sélectionnez **ensuite**, puis l'option **X.509 encodée par Base-64**, puis **ensuite**.



Étape 6. Une nouvelle page paraît, choisi **parcourer**, puis sur la fenêtre qui s'affiche, écrivez le nom du fichier pour le certificat, puis sélectionnez la **sauvegarde**.



Étape 7. Cette action vous retourne à la page de **furetag** avec le chemin sous le **nom du fichier**, **prochain** choisi.

Étape 8. **La finition** choisie sur la prochaine fenêtre et une petite fenêtre apparaîtra avec **la l'exportation était message réussi**. Le certificat est enregistré au chemin sélectionné.

Étape 9. Vous devez répéter ce processus pour chaque certificat dans la chaîne.

Certificats de téléchargement sur le serveur d'Expressway

Pour la racine/Certificats intermédiaires, naviguez vers la **page Web > la maintenance > le Security Certificate d'Expressway > a fait confiance que liste CA > parcourent**.

Sélectionnez maintenant le certificat et **ajoutez** alors le **certificat de CA**. (Ce processus est pour chaque CERT).



Status System Configuration Users **Maintenance** [Help](#) [Logout](#)

You are here: [Maintenance](#) > [Security](#) > Trusted CA certificate

Trusted CA certificate

Type	Issuer	Subject	Expiration date	Validity	View
<input type="checkbox"/>	Certificate O=Temporary CA 51c787dd-d64d-4e58-90ec-f89cfe2eadec, OU=Temporary CA 51c787dd-d64d-4e58-90ec-f89cfe2eadec, CN=Temporary CA 51c787dd-d64d-4e58-90ec-f89cfe2eadec	Matches Issuer	Sep 26 2021	Valid	View (decoded)
<input type="checkbox"/>	Certificate CN=junaranj-WIN2012AD-DNS-CA-1	Matches Issuer	Jun 22 2036	Valid	View (decoded)

[Show all \(decoded\)](#)
[Show all \(PEM file\)](#)
[Delete](#)
[Select all](#)
[Unselect all](#)

Upload

Select the file containing trusted CA certificates [Browse...](#) No file selected.

Afin de télécharger le certificat de serveur, naviguez sur la **page Web > la maintenance > la Sécurité d'Expressway délivre un certificat > des Certificats de serveur**.

Server certificate

You are here: Maintenance > Security > Server certificate

Server certificate data

Server certificate [Show \(decoded\)](#) [Show \(PEM file\)](#)

Currently loaded certificate expires on Dec 20 2018

[Reset to default server certificate](#)

Certificate signing request (CSR)

Certificate request There is no certificate signing request in progress

[Generate CSR](#)

Upload new certificate

Select the server private key file [Browse...](#) No file selected. Re-use current private key

Select the server certificate file [Browse...](#) No file selected.

[Upload server certificate data](#)

Note: Une fois que vous téléchargez le certificat de serveur, un message indique qu'une reprise est exigée pour que la modification la prenne effet.