

Ajoutez la ressource en MacBook par l'intermédiaire du SSH pour la Gestion d'EnergyWise de Cisco

Contenu

[Introduction](#)

[Conditions préalables](#)

[Conditions requises](#)

[Composants utilisés](#)

[Configurez le SSH sur MacBook](#)

[Ajoutez le connecteur de ressource en SSH sur le CEM](#)

[Vérifiez](#)

[Dépannez](#)

[Logs de problème courant](#)

[Comment réparer](#)

Introduction

Ce document décrit comment ajouter une ressource en hôte de MacBook en Gestion d'EnergyWise de Cisco (CEM) par l'intermédiaire du Protocole Secure Shell (SSH).

Certaines ressources telles que des périphériques d'Apple MacBook récupèrent les informations par l'intermédiaire du SSH. L'application utilise l'identifiant de ressource uniforme (URI) et les qualifications configurées dans les ressources pour accéder au système par l'intermédiaire du SSH. Les options globales s'appliquent à toutes les ressources.

Conditions préalables

Conditions requises

Cisco recommande que vous ayez le serveur et le contrôleur de CEM en service.

[Composants utilisés](#)

Les informations contenues dans ce document sont basées sur les versions de matériel et de logiciel suivantes :

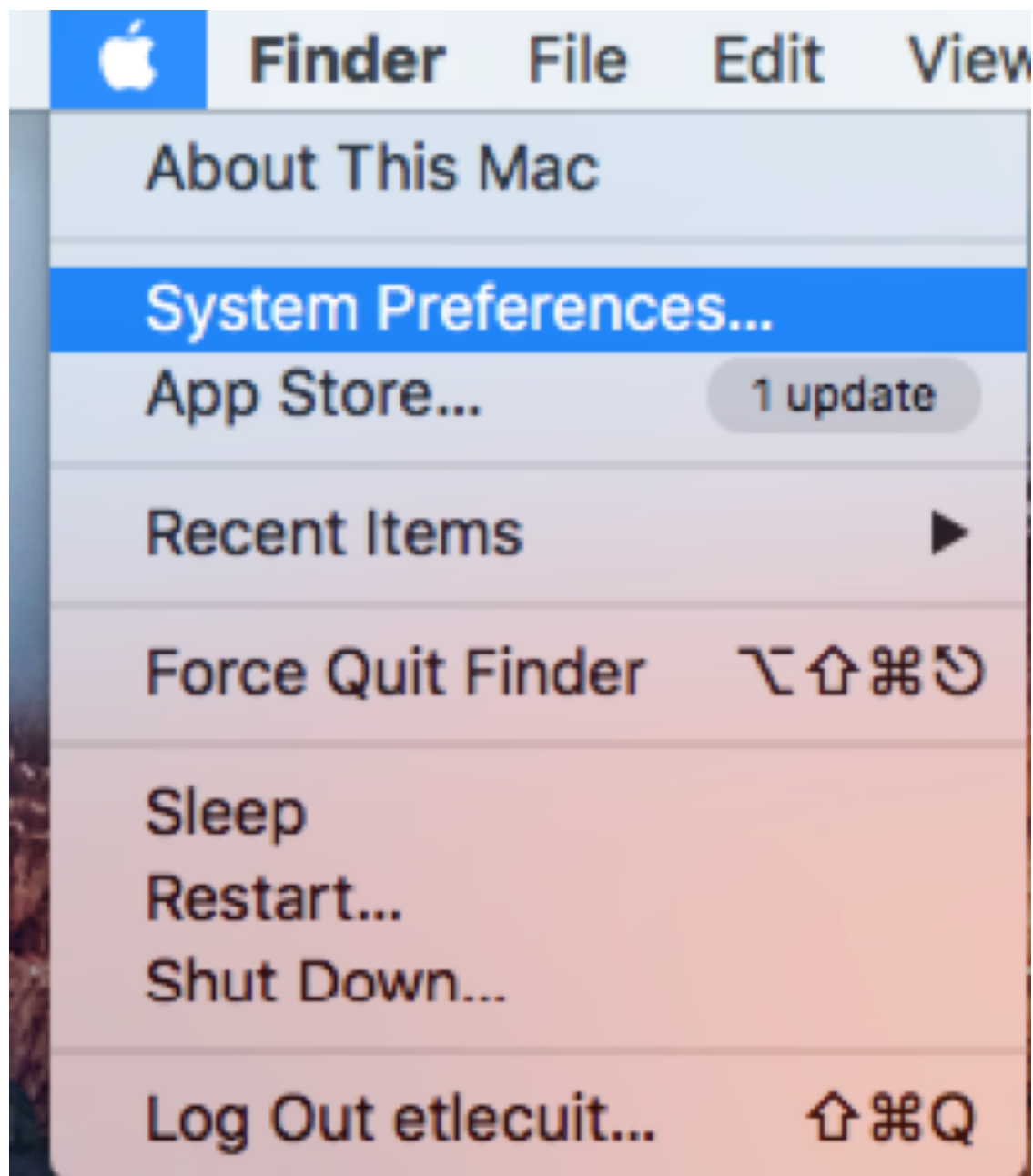
- Matériel de MacBook
- Serveur de CEM

Les informations contenues dans ce document ont été créées à partir des périphériques d'un environnement de laboratoire spécifique. Tous les périphériques utilisés dans ce document ont

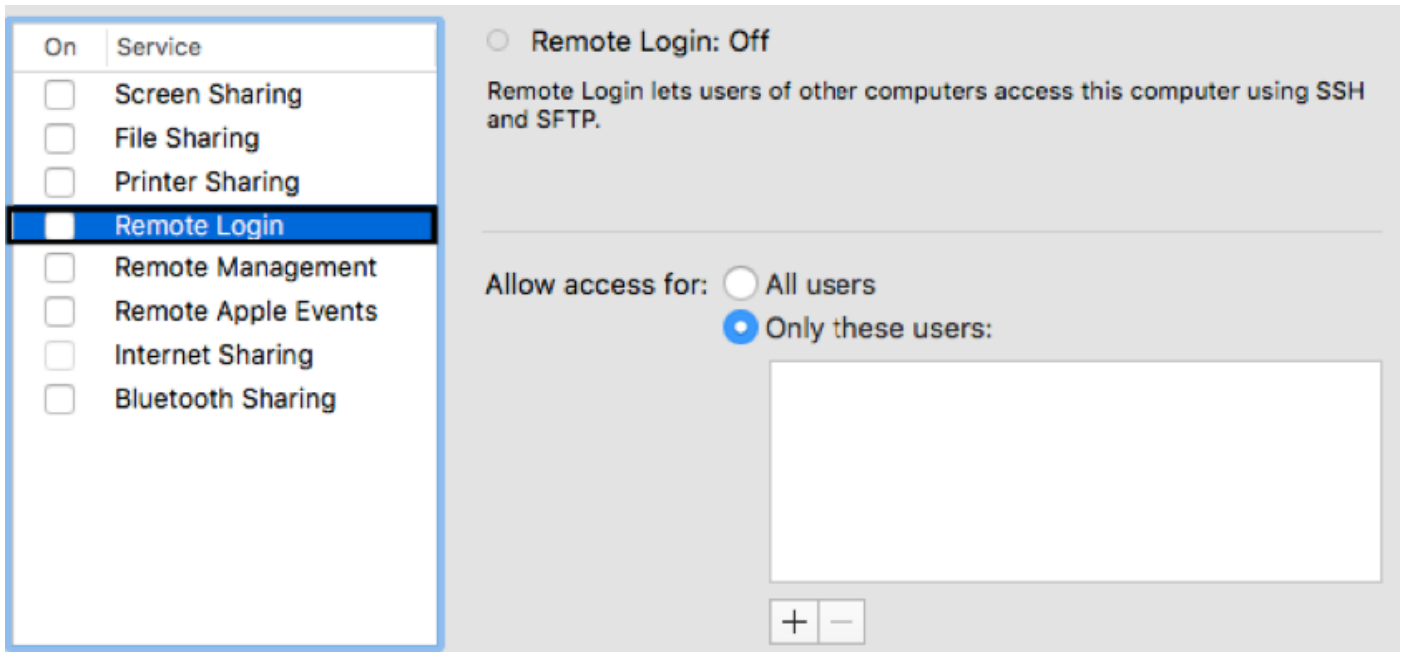
démarré avec une configuration effacée (par défaut). Si votre réseau est opérationnel, assurez-vous que vous comprenez l'effet potentiel de toute commande.

Configurez le SSH sur MacBook

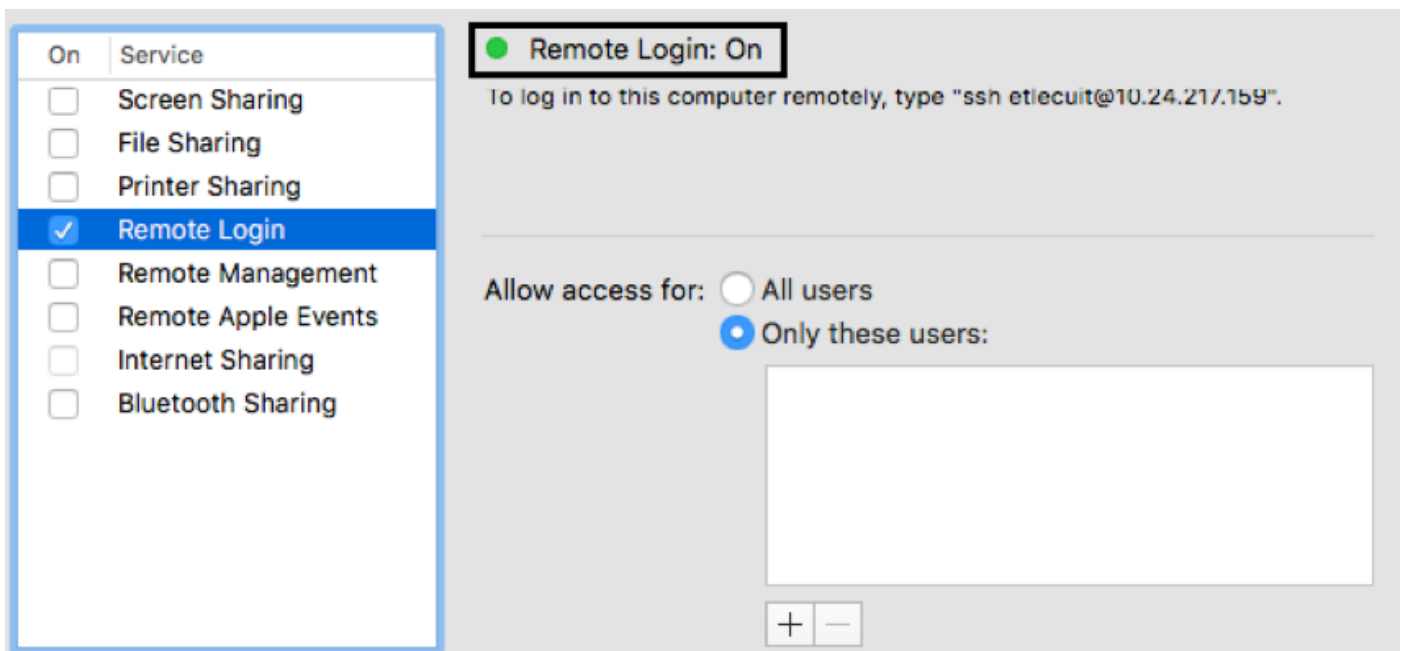
SSH d'enable dans l'hôte de MacBook. Naviguez vers **Apple > des Préférences Système > en partageant**.



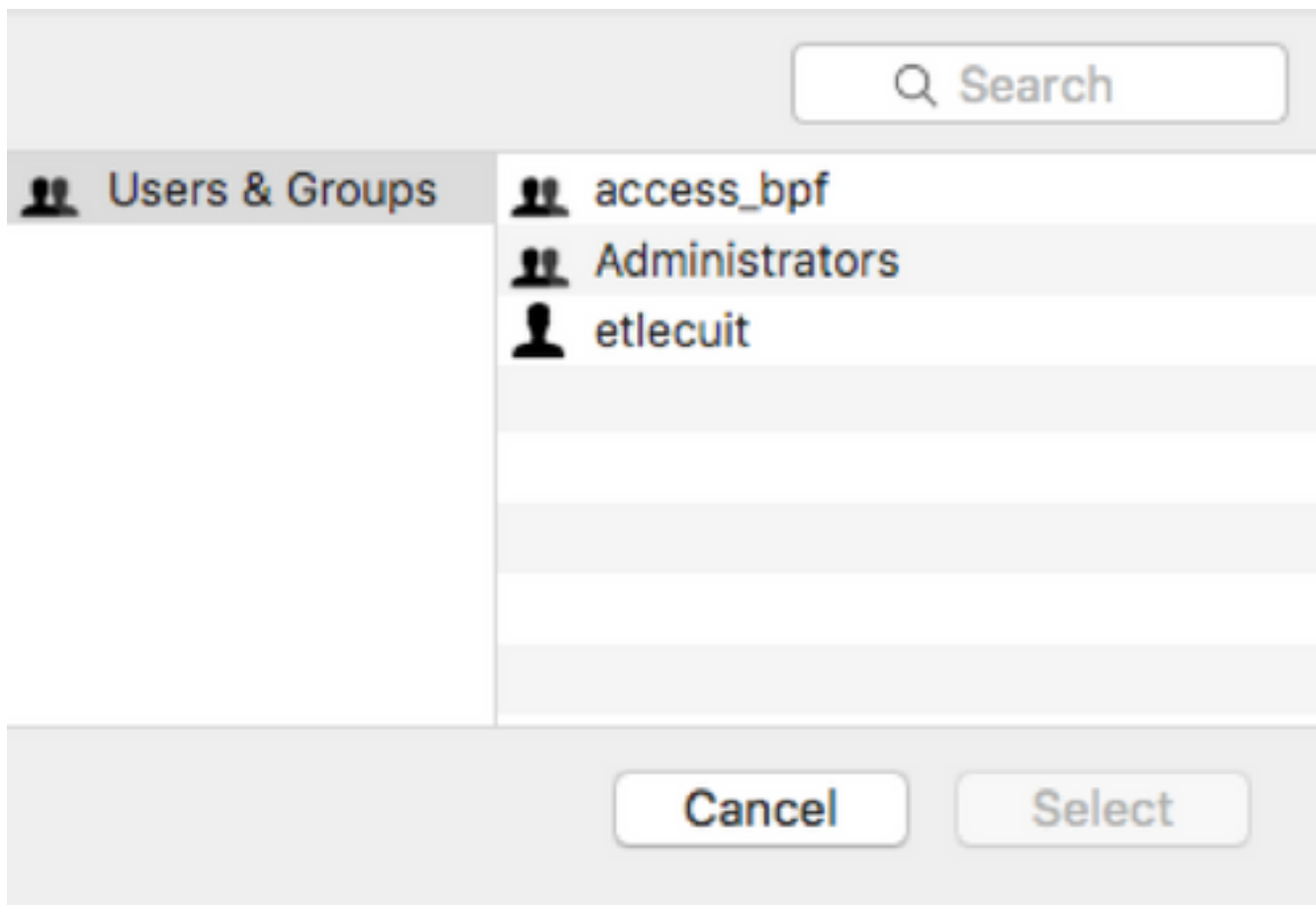
Service choisi de remote login.



Le service de remote login sera changé d'hors fonction à en fonction.

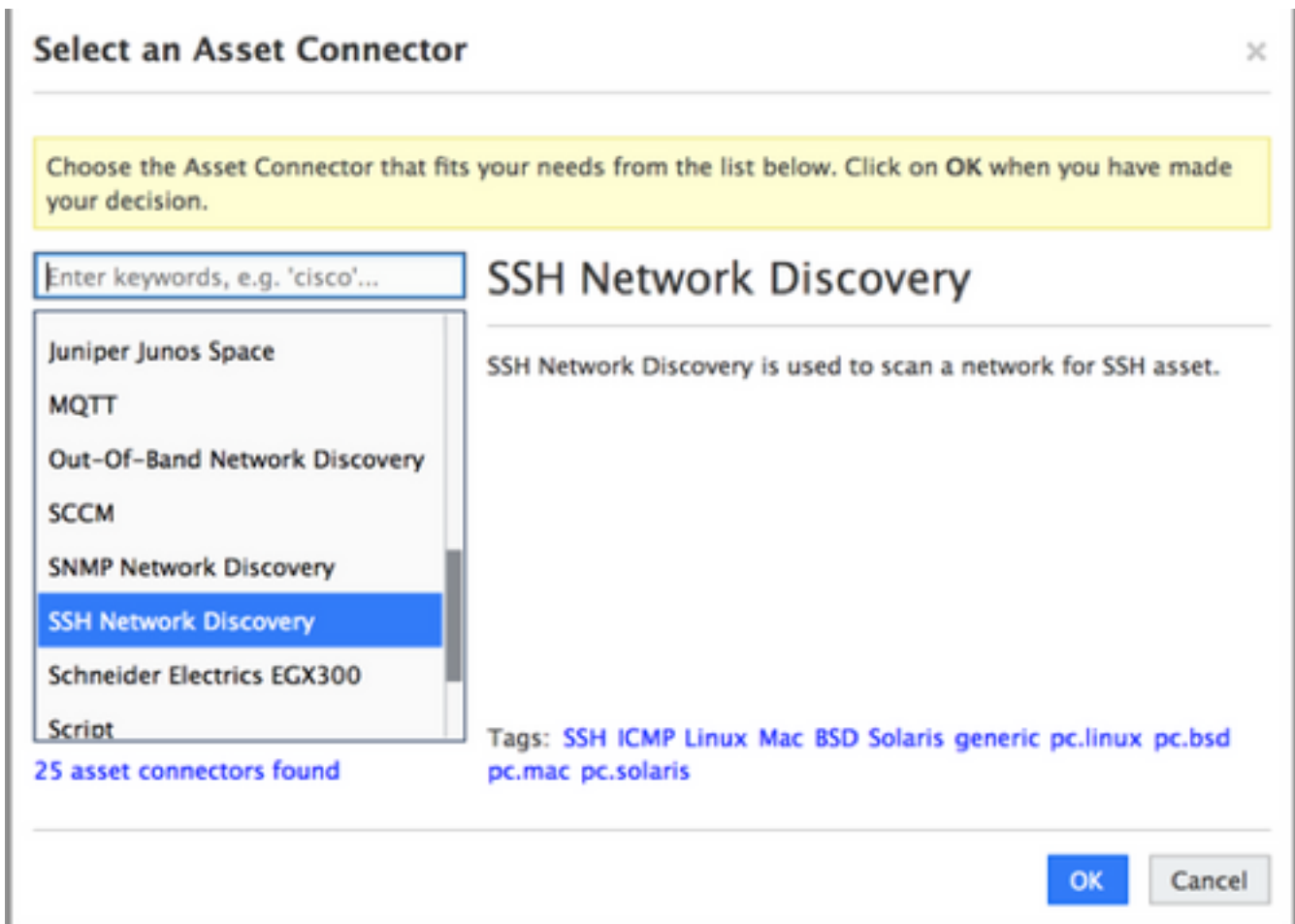


Permettez le remote login aux utilisateurs spécifiques :



Ajoutez le connecteur de ressource en SSH sur le CEM

Dans le CEM, naviguez vers les ressources > l'importation > ajoutent la détection de connecteur de ressource > de réseau de SSH.



Remplissez connexion et informations de qualifications. Les informations de qualifications sont le nom d'utilisateur et le mot de passe pour l'hôte de MacBook.

Vérifiez

Référez-vous à cette section pour vous assurer du bon fonctionnement de votre configuration.

Naviguez vers des **ressources** > l'**aperçu**.

●	---	25.0 W	████████████████████	ETLECUIT-M-22EH	monitor	
●	---	46.3 W	██████████	ETLECUIT-M-22EH	pc.mac	

Dépannez

Cette section fournit des informations que vous pouvez utiliser pour dépanner votre configuration.

Naviguez vers le **C** d'unité de disque dur de serveur > **les fichiers de programme** > **le contrôleur** > **les logs de gestion énergétique de Cisco**.

Dans ce répertoire, **fichier** ouvert de **contrôleur**.

Logs de problème courant

Mot de passe incorrect : Quand nous avons configuré le mot de passe inexactly, ce log est

enregistré dans le fichier de contrôleur :

Résumé de découverte des périphériques de SSH de l'INFORMATION ASSET_CONNECTOR -
IPS balayé : 1 Pingable IPS : Ports 1 accessibles : 1 IPS déjà importé : 0 combinaisons IP, de port
et de laisser-passer avec l'erreur : 1

Comment réparer

Modifiez le laisser-passer de SSH dans les **ressources** > **l'importation en** interface de CEM.

Les options choisies > **éditent** > **des qualifications**

[REDACTED] Options ▾

SSH Network Discovery

Schedule: every 12 hours Status:

Assets: Last Run:

Import... Ignored:

Enriched: Deleted: